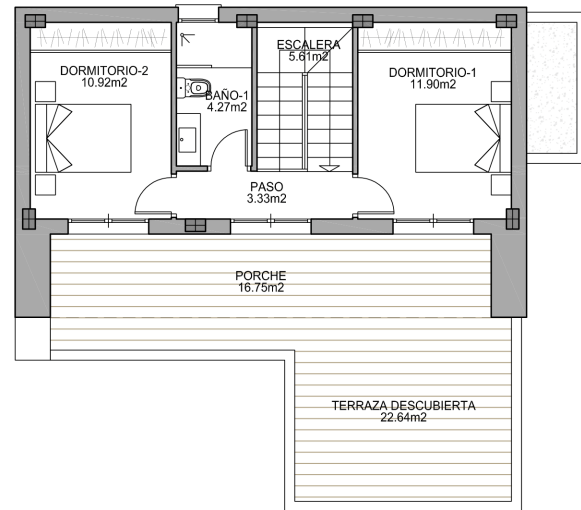


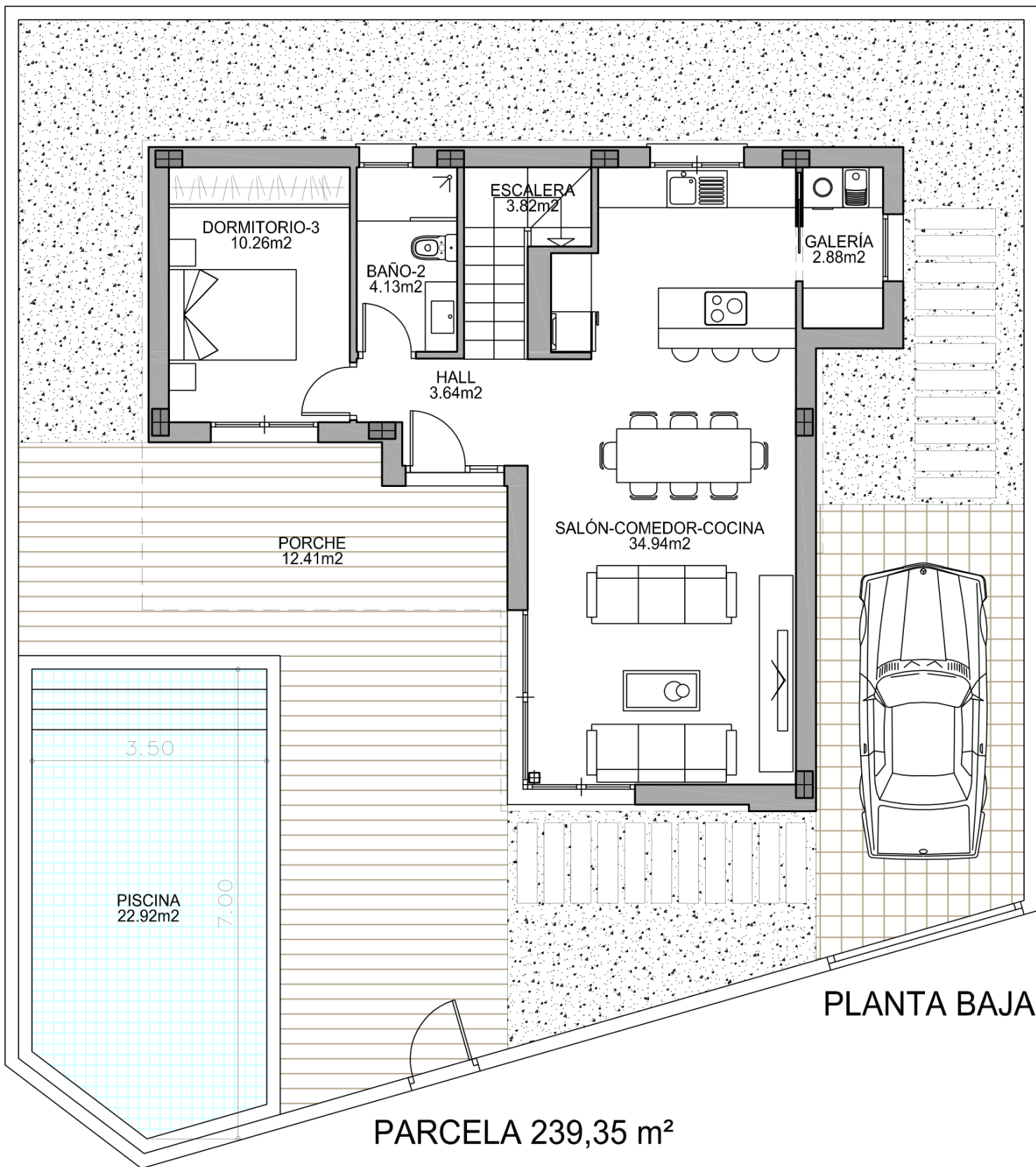
PLANTA BAJA



PLANTA PRIMERA

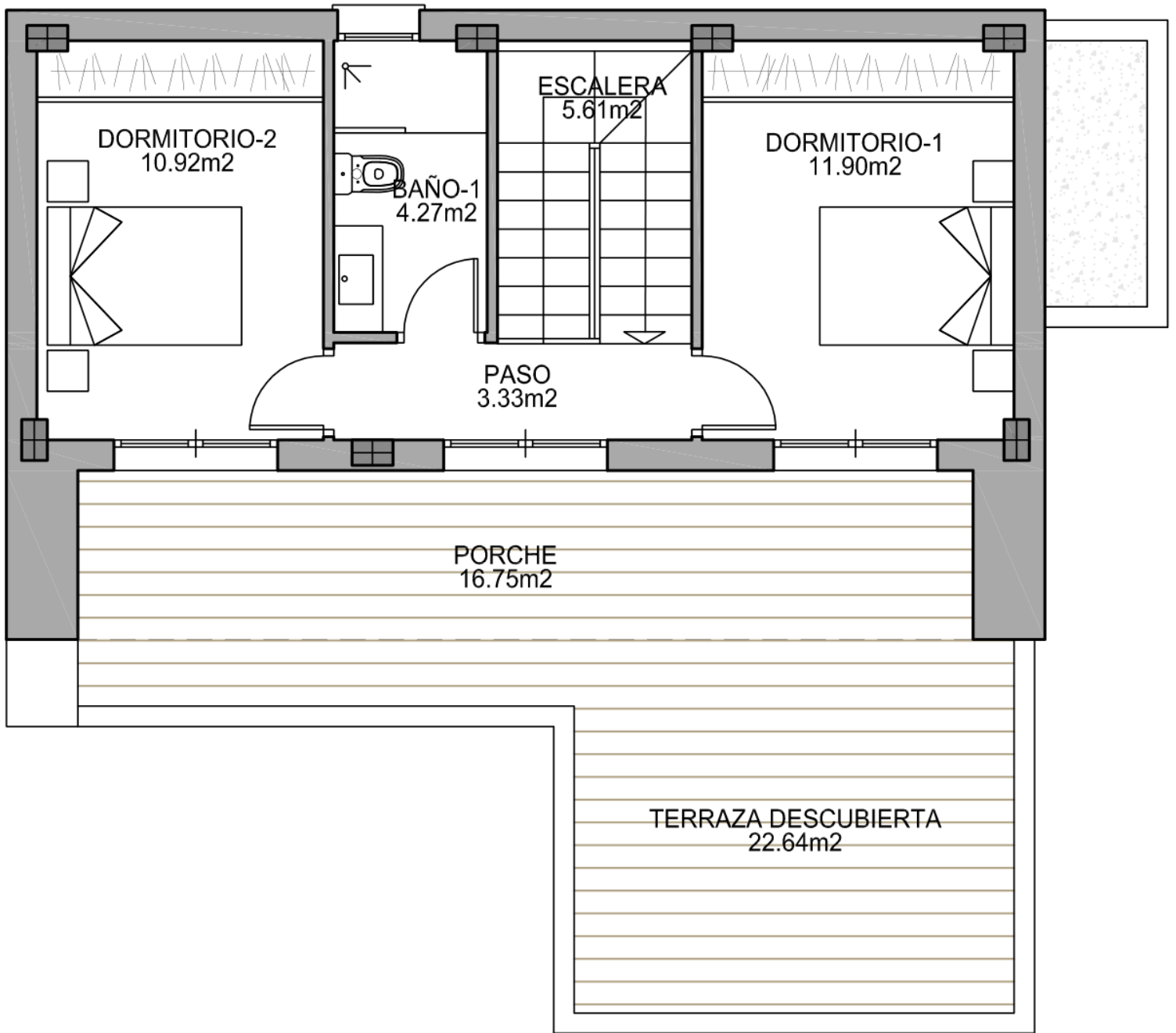
1/75

CUADRO SUPERFICIES	
SUPERFICIE CONSTRUIDA VIVIENDA PLANTA BAJA 100%	73,83
SUPERFICIE CONSTRUIDA VIVIENDA PLANTA BAJA 50%	12,40
SUPERFICIE CONSTRUIDA VIVIENDA PLANTA PRIMERA 100%	45,67
SUPERFICIE CONSTRUIDA VIVIENDA PLANTA PRIMERA 50%	16,74
<b>TOTAL SUPERFICIE CONSTRUIDA VIVIENDA</b>	<b>134,07</b>



PLANTA BAJA

PARCELA 239,35 m<sup>2</sup>



PLANTA PRIMERA