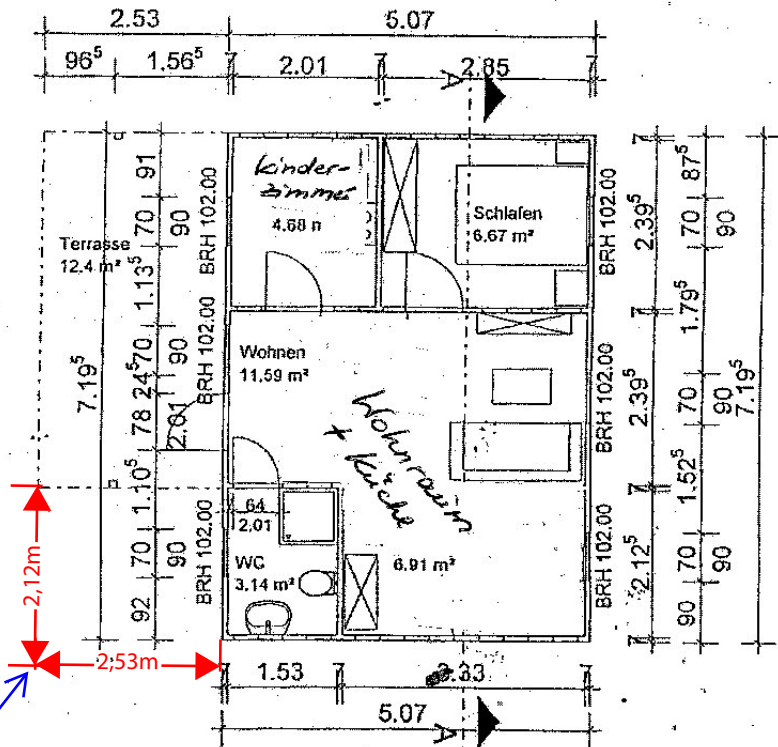


Grundriss Haus „Lychensee“ B+

Eichhörnchen / Pian



Der Anbau wird mittels der beiden Außenwände errichtet, es ist ein Eckverbund für die Außenecke mit 10cm Überstand erforderlich und der Länge der Bohlen hinzuzurechnen.
 Die Seitenlänge der Block-Bohlen wird sicherheitshalber auf eine Länge von 2,70m zugeschnitten und vor Ort angepaßt.
 Die Dachlattung ist entsprechend der Maße anzupassen.
 Die Wandhöhe wird mit 2,40m abfallend (Dach) geplant.

