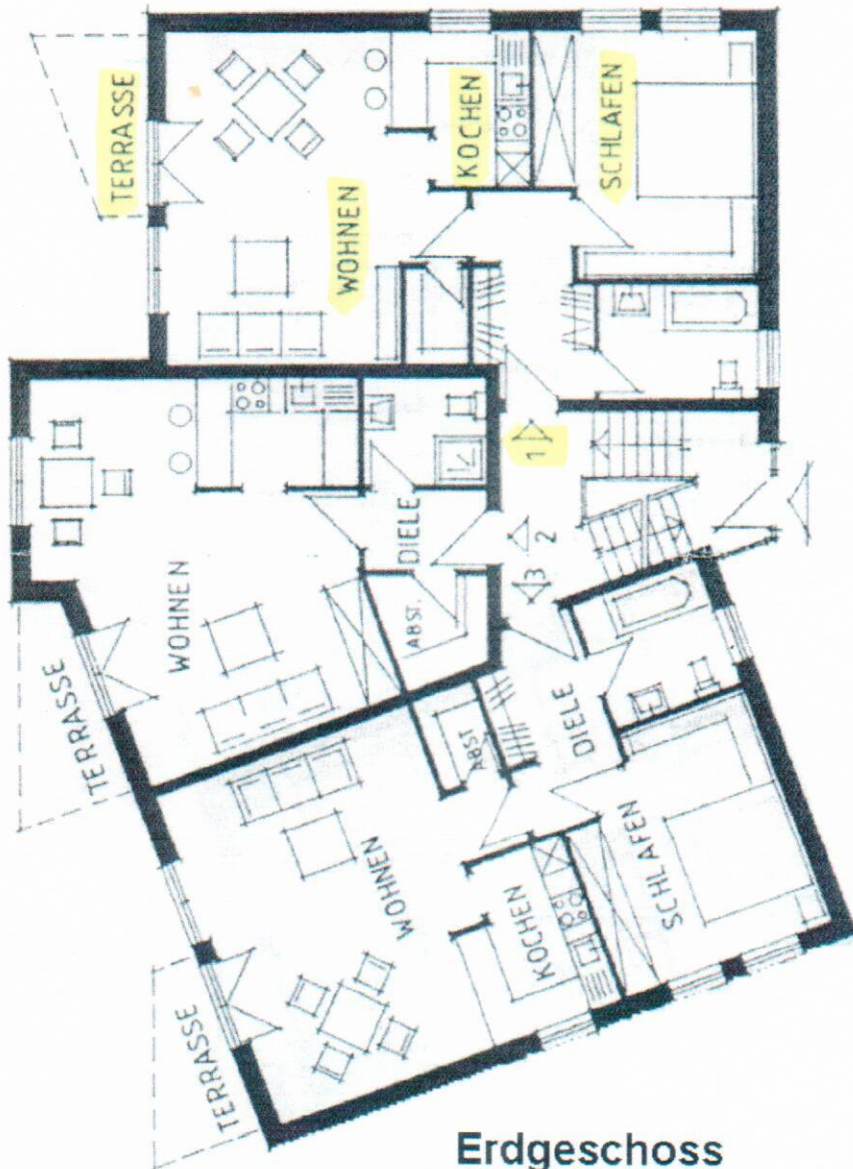




Heinrich Heine Str. in 21218 Seevetal



## Erdgeschoss

AWI-Immobilien-Service  
André Wottke  
Moorweg 45A - 21266 Jesteburg  
Tel: 04183-2640 Mobil: 0172 403 010 7  
info@awi-immobilien.de

**Berechnungsgrundlage der Wohnfläche**  
**Heinrich Heine Str. in 21218 Seevetal/Hittfeld**

Wohn-Nutzfläche:

**Wohnfläche**

---

**Kellergeschoss**

Keller I                    X  
Keller II  
Keller III  
Keller IV  
Flur

**Erdgeschoss**

Wohnzimmer    25,75 m<sup>2</sup>  
Esszimmer            m<sup>2</sup>  
Küche            5,77 m<sup>2</sup>  
Diele            6,84 m<sup>2</sup>  
Flur            m<sup>2</sup>  
Schlafzimmer    15,47 m<sup>2</sup>  
WC            m<sup>2</sup>  
Bad            5,25 m<sup>2</sup>  
Arbeitszimmer    m<sup>2</sup>  
Terrasse ½        2,24 m<sup>2</sup>

---

Gesamt            **ca. 63,27 m<sup>2</sup>**

---