

leon  muc

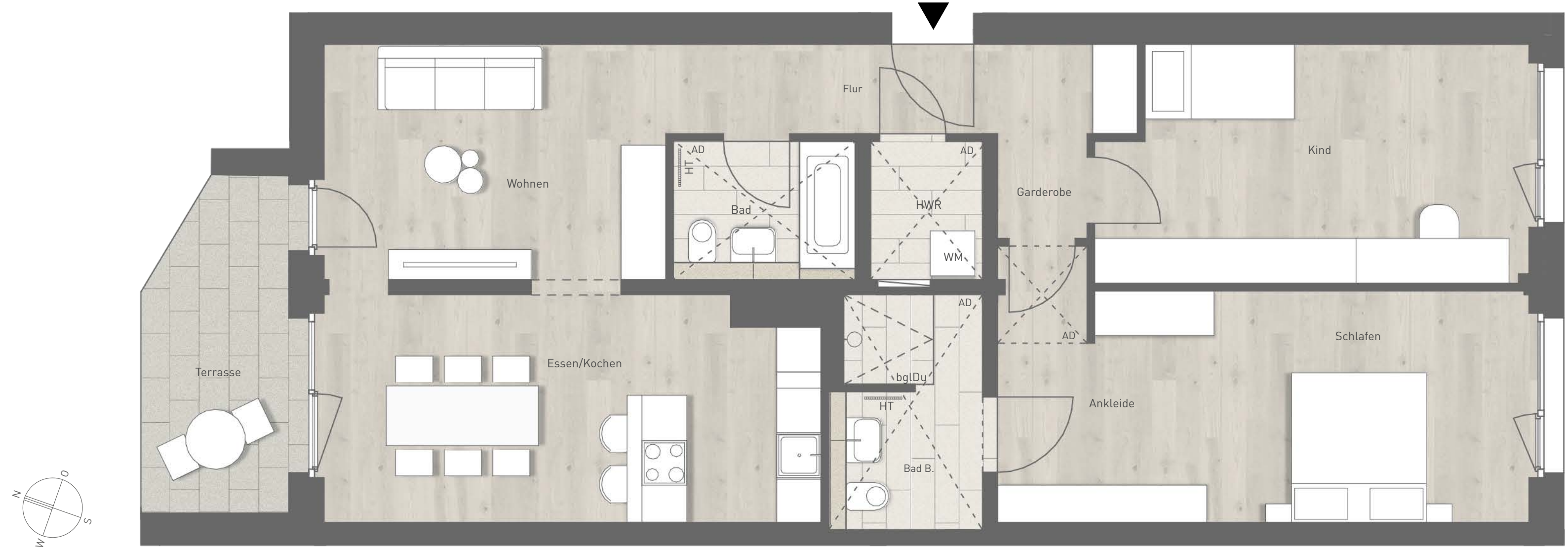
SMART WOHNEN IN MÜNCHEN-NEUHAUSEN

WHG 2 | EG | 4 Zimmer
Barrierefrei

Wohnfläche 101,53 m²
Nutzbare Fläche 106,04 m²

Wohnen	17,46 m ²
Essen/Kochen	19,78 m ²
Schlafen	13,07 m ²
Ankleide	9,62 m ²
Kind	17,72 m ²
Bad B.	6,12 m ²
Bad	4,51 m ²
HWR	2,77 m ²
Garderobe	3,93 m ²
Flur	2,04 m ²
Terrasse 50%	4,51 m ²

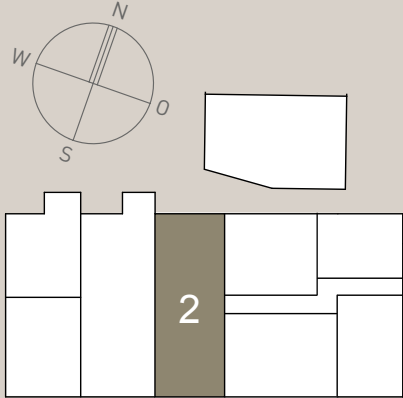
Wohnfläche	101,53 m ²
Nutzbare Fläche	106,04 m ²



B = Barrierefrei
HT = Handtuchwärmer
AD = Abgehängte Decke
WM = Waschmaschine
SW = Sonderwunsch
DFF = Dachflächenfenster

Sanitäre Einrichtungsgegenstände und Möblierung sind beispielhaft.
Die dargestellte Möblierung gehört nicht zum Leistungsumfang.

Maßstab ca. 1:50



Bauträger

LÖWENLAND Verwaltungs GmbH
c/o PAMERA Real Estate Partners GmbH
Ottostraße 5
80333 München
E-Mail: leon11@pamera.de

Vertrieb

Frau Juliane Behr
Telefon: 0176 68 00 34 44
E-Mail: behr@leon11.de
Herr Constantin von Preysing
Telefon: 0179 49 44 445
E-Mail: preysing@leon11.de

Die Angaben in den Vermarktungsplänen sind nur zur Information. Für die Richtigkeit und Vollständigkeit wird keine Haftung übernommen. Änderungen bleiben vorbehalten. Teilungspläne und Vertragspläne gehen den Vermarktungsplänen vor.

P A M E R A
www.pamera.de