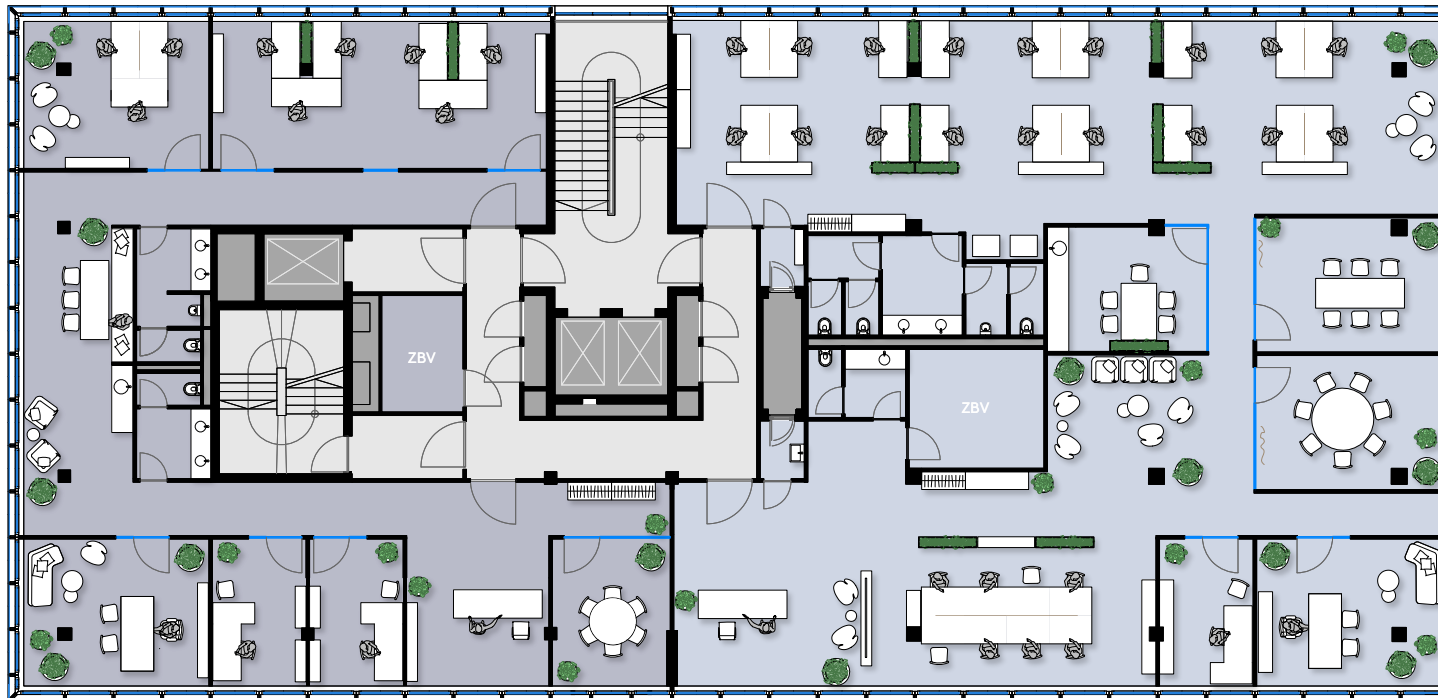


15.03.2022



BIENENKORBHAUS



**REGELGESCHOSS | 2.- 7. OG**  
2 Mieteinheiten **1:100 auf A3**

MIETFLÄCHE 1  
MIETFLÄCHE 2

ERSCHLIEßUNG  
SCHÄCHTE

LEICHTBAUWÄNDE  
GLASWÄNDE

