



PROJEKTBAU GmbH

AGL MASSIVHAUS PROJEKTBAU GMBH



Hauskollektion

PREISÜBERSICHT 2026

HAUSKOLLEKTION



Familienhäuser

IZAR	S. 6	257.600 €
MAIA	S. 8	262.500 €
CURSA	S. 10	272.200 €
ACRUX	S. 12	281.200 €
BECRUX	S. 14	292.200 €
DECRUX	S. 16	302.200 €
GATRIA	S. 18	310.900 €
KUMA	S. 20	295.500 €
NAOS	S. 22	311.100 €
MIRA	S. 24	319.300 €
ASTERION	S. 26	331.600 €
MINELAVA	S. 28	329.000 €
MIRAM	S. 30	330.500 €
DIADEM	S. 32	334.600 €
RANA	S. 34	332.600 €
NEMBUS S	S. 36	321.200 €
NEMBUS	S. 38	362.400 €
CAPELLA	S. 40	520.800 €

Stadthäuser

ANTARES	S. 44	316.600 €
CASTOR	S. 46	319.000 €
POLLUX	S. 48	339.700 €
ASKELLA	S. 50	355.900 €
ARCTURUS	S. 52	383.700 €

Bungalows

RIGEL	S. 56	235.200 €
REGOR	S. 58	250.800 €
REGULUS	S. 60	333.800 €
SIRIUS	S. 62	342.900 €
ATRIA	S. 64	367.500 €
BETRIA	S. 66	283.300 €

Hauskollektion

Familienhäuser

Seite 5 bis 41

Stadthäuser

Seite 43 bis 53

Bungalows

Seite 55 bis 67

Der Endenergiebedarf der nachfolgenden Häuser
im Standard erfüllen bereits den Energiestandard A+.

Die nachfolgenden Häuser erreichen
den Baustandard



„Klimafreundliches Wohngebäude“
mit Anpassungen gegen einen geringen Aufpreis.



Familienhäuser



IZAR

Komplett bezugsfertig

Einfamilienhaus
4 Zimmer
104 m² Nutzfläche



Bilder und Grundrisse zeigen Beispiele mit Sonderwünschen.

- inkl. Baustelleneinrichtung

- inkl. Erdarbeiten und Bodenplatte

- inkl. Maler und Tapete

- inkl. Teppich in den Wohnräumen

- inkl. Fliesen in Diele, HAR / WC, Küche und Bad

- inkl. moderne Wärmepumpe aroTHERM der Fa. Vaillant mit 190 l Speicher

- inkl. Massivholztreppe

- inkl. Dusche, Wanne und Handtuchheizkörper im Bad

- inkl. 3-fach Verglasung der Fenster

- inkl. Rollläden an den Fenstern

- inkl. Fußbodenheizung in allen Räumen

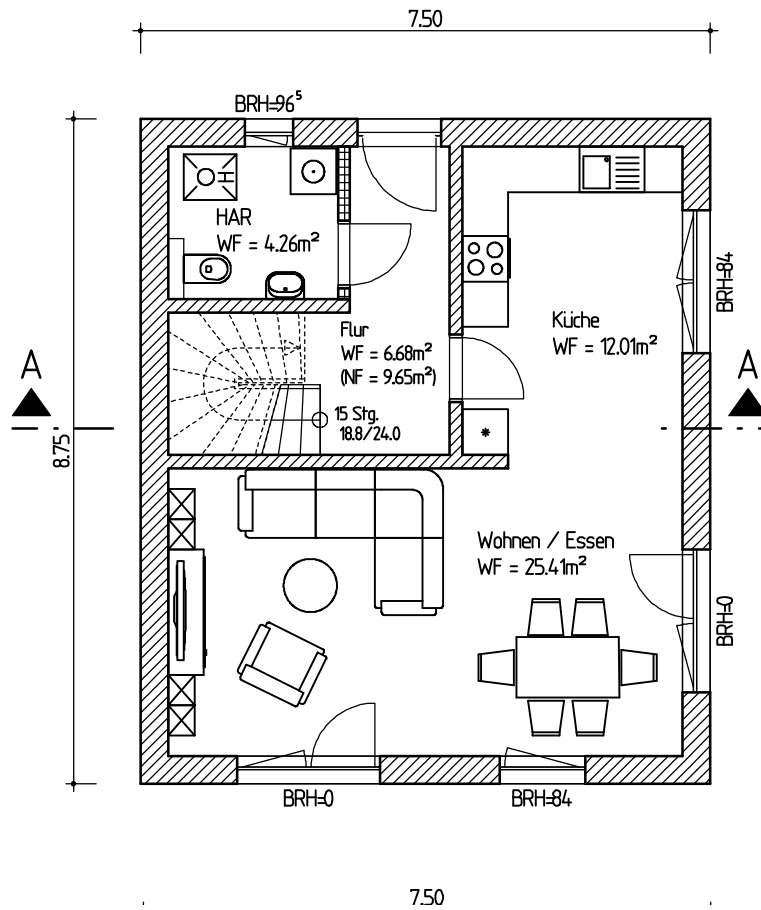
- inkl. massives 36,5 cm Porenbeton Außenmauerwerk

- inkl. Drenpelhöhe 1,00 m, Dachneigung 45°

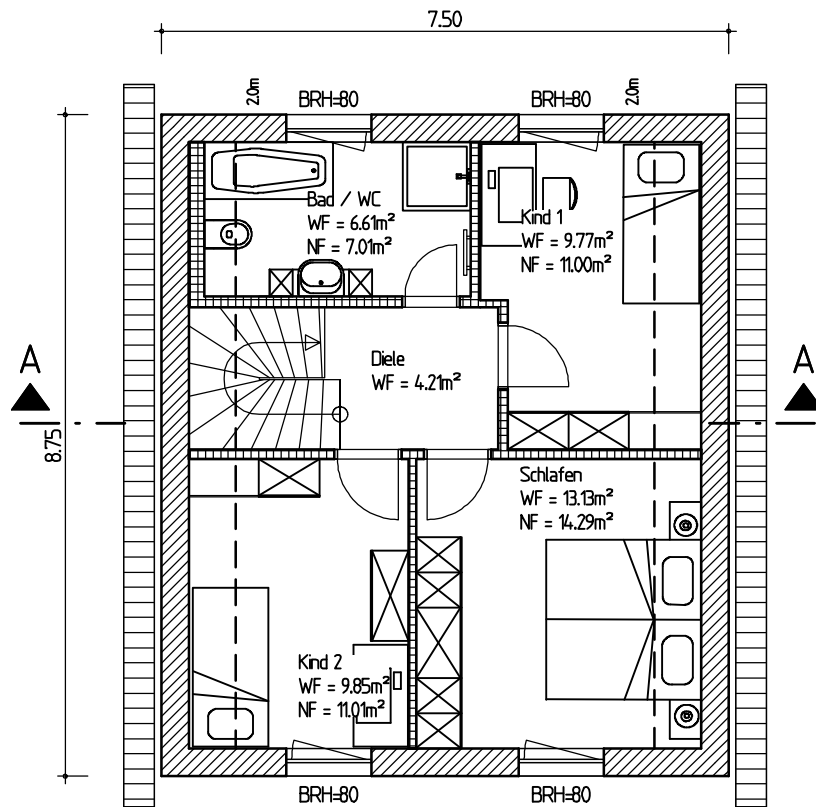
- inkl. offener Küche & Arbeitszimmer

- inkl. Bauwesenversicherung & Baugrundgutachten

Erdgeschoss



Dachgeschoss





MAIA

Komplett bezugsfertig

Einfamilienhaus
3 Zimmer
114 m² Nutzfläche



Bilder und Grundrisse zeigen Beispiele mit Sonderwünschen.

- inkl. Baustelleneinrichtung

- inkl. Erdarbeiten und Bodenplatte

- inkl. Maler und Tapete

- inkl. Teppich in den Wohnräumen

- inkl. Fliesen in Diele, HAR, Küche und Bad

- inkl. moderne Wärmepumpe aroTHERM der Fa. Vaillant mit 190 l Speicher

- inkl. Massivholztreppe

- inkl. Dusche, Wanne und Handtuchheizkörper im Bad

- inkl. 3-fach Verglasung der Fenster

- inkl. Rollläden an den Fenstern

- inkl. Fußbodenheizung in allen Räumen

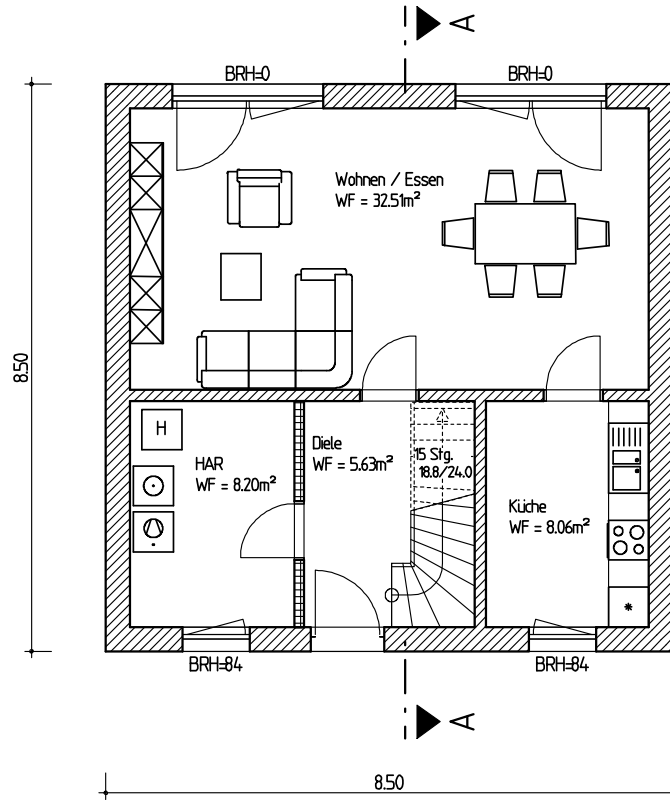
- inkl. massives 36,5 cm Porenbeton Außenmauerwerk

- inkl. Drenpelhöhe 1,00 m, Dachneigung 38°

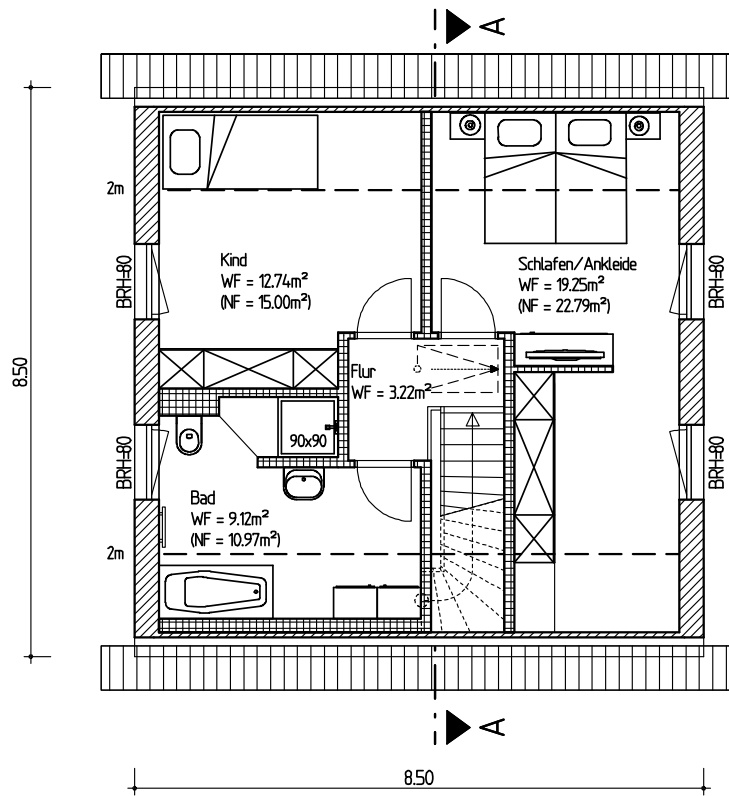
- inkl. Schlafzimmer mit Ankleide

- inkl. Bauwesenversicherung & Baugrundgutachten

Erdgeschoss



Dachgeschoss





CURSA

Komplett bezugsfertig

Einfamilienhaus
5 Zimmer
116 m² Nutzfläche



Bilder und Grundrisse zeigen Beispiele mit Sonderwünschen.

- inkl. Baustelleneinrichtung

- inkl. Erdarbeiten und Bodenplatte

- inkl. Maler und Tapete

- inkl. Teppich in den Wohnräumen

- inkl. Fliesen in Flur, HAR, WC, Küche und Bad

- inkl. moderne Wärmepumpe aroTHERM der Fa. Vaillant mit 190 l Speicher

- inkl. Massivholztreppe

- inkl. Dusche, Wanne und Handtuchheizkörper im Bad

- inkl. 3-fach Verglasung der Fenster

- inkl. Rollläden an den Fenstern

- inkl. Fußbodenheizung in allen Räumen

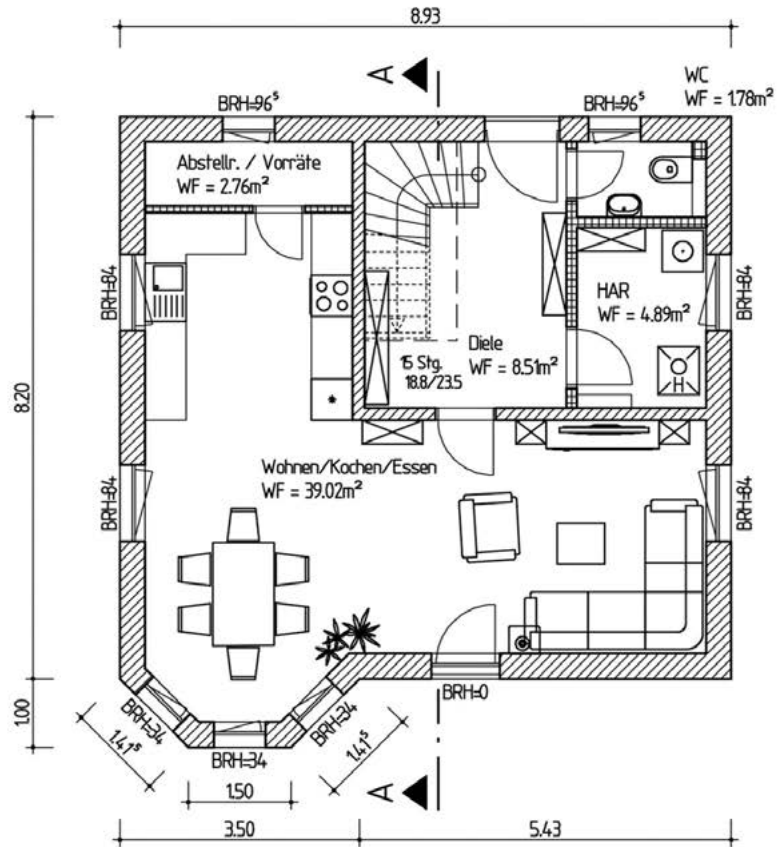
- inkl. massives 36,5 cm Porenbeton Außenmauerwerk

- inkl. Drenpelhöhe 1,00 m, Dachneigung 38°

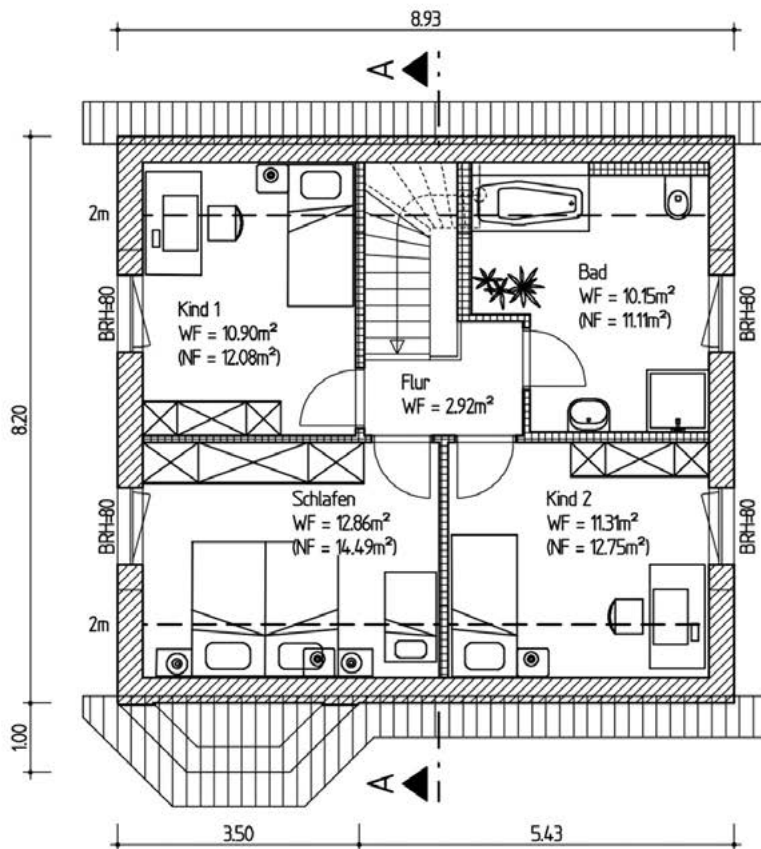
- inkl. offene Wohnküche

- inkl. Bauwesenversicherung & Baugrundgutachten

Erdgeschoss



Dachgeschoss





ACRUX

Komplett bezugsfertig

Einfamilienhaus
4 Zimmer
122 m² Nutzfläche



Bilder und Grundrisse zeigen Beispiele mit Sonderwünschen.

- inkl. Baustelleneinrichtung

- inkl. Erdarbeiten und Bodenplatte

- inkl. Maler und Tapete

- inkl. Teppich in den Wohnräumen

- inkl. Fliesen in Diele, HAR, WC, Küche und Bad

- inkl. moderne Wärmepumpe aroTHERM
der Fa. Vaillant mit 190 l Speicher

- inkl. Massivholztreppe

- inkl. Dusche, Wanne und Handtuchheizkörper im Bad

- inkl. 3-fach Verglasung der Fenster

- inkl. Rollläden an den Fenstern

- inkl. Fußbodenheizung in allen Räumen

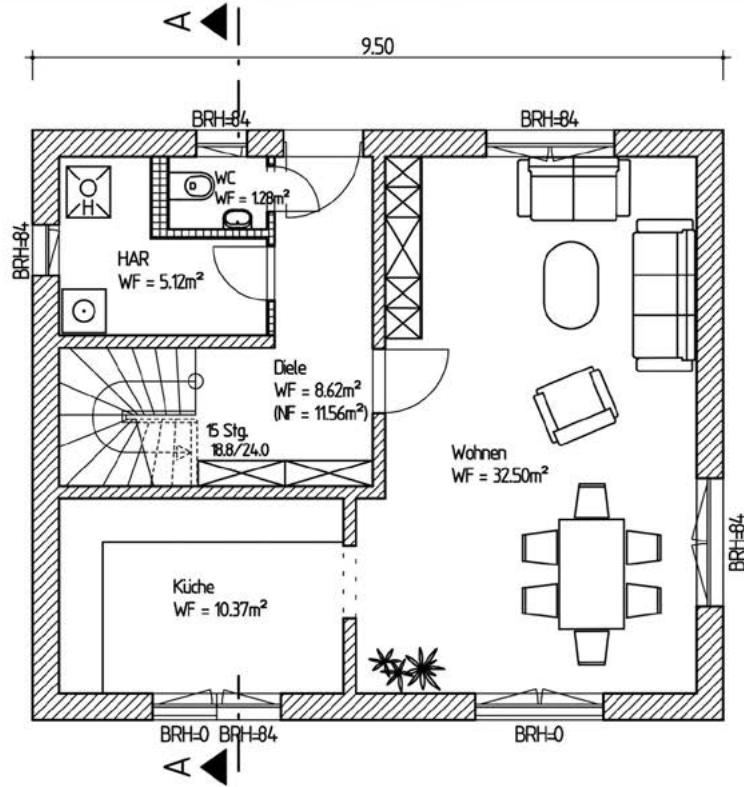
- inkl. massives 36,5 cm Porenbeton Außenmauerwerk

- inkl. Drenpelhöhe 1,00 m, Dachneigung 45°

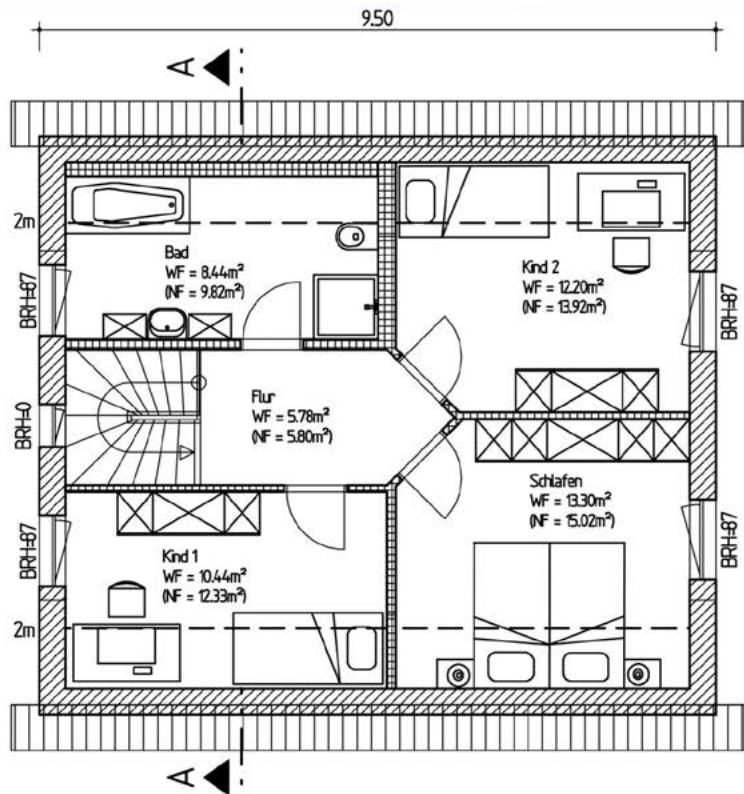
- inkl. Lichtband hinter Treppe

- inkl. Bauwesenversicherung & Baugrundgutachten

Erdgeschoss



Dachgeschoss





BECRUX

Komplett bezugsfertig

Einfamilienhaus
4 Zimmer
125 m² Nutzfläche



Bilder und Grundrisse zeigen Beispiele mit Sonderwünschen.

- inkl. Baustelleneinrichtung

- inkl. Erdarbeiten und Bodenplatte

- inkl. Maler und Tapete

- inkl. Teppich in den Wohnräumen

- inkl. Fliesen in Flur, HAR, WC, Küche und Bad

- inkl. moderne Wärmepumpe aroTHERM der Fa. Vaillant mit 190 l Speicher

- inkl. Massivholztreppe

- inkl. Dusche, Wanne und Handtuchheizkörper im Bad

- inkl. 3-fach Verglasung der Fenster

- inkl. Rollläden an den Fenstern

- inkl. Fußbodenheizung in allen Räumen

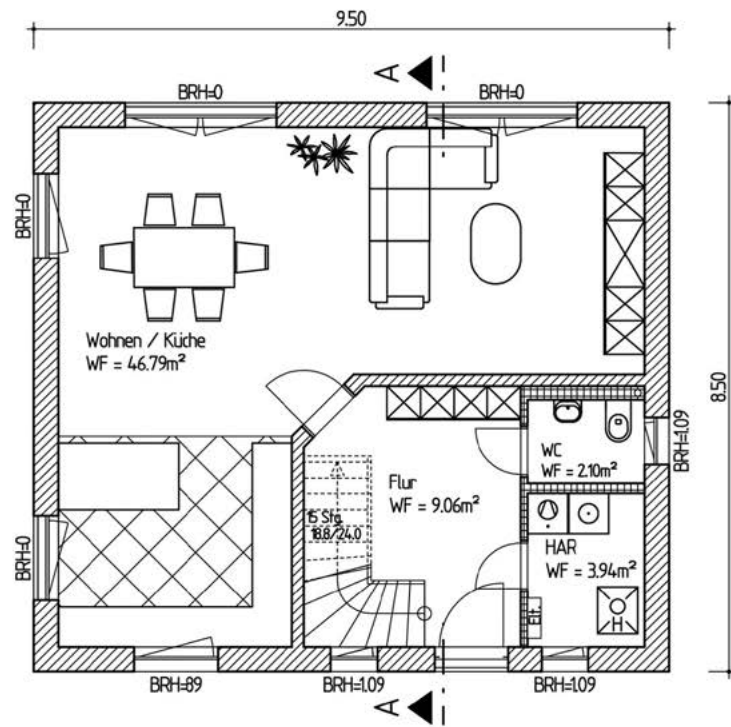
- inkl. massives 36,5 cm Porenbeton Außenmauerwerk

- inkl. Drenpelhöhe 1,25 m, Dachneigung 45°

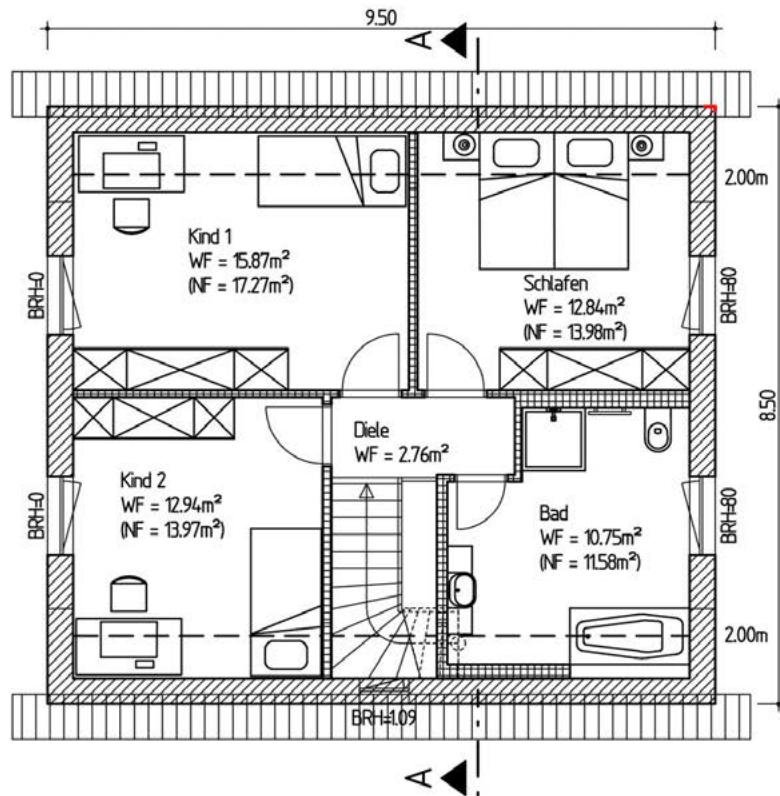
- inkl. Lichtband hinter Treppe

- inkl. Bauwesenversicherung & Baugrundgutachten

Erdgeschoss



Dachgeschoss





DECRUX

Komplett bezugsfertig

Einfamilienhaus
5 Zimmer
130 m² Nutzfläche



Bilder und Grundrisse zeigen Beispiele mit Sonderwünschen.

- inkl. Baustelleneinrichtung

- inkl. Erdarbeiten und Bodenplatte

- inkl. Maler und Tapete

- inkl. Teppich in den Wohnräumen

- inkl. Fliesen in Diele, HAR, WC, Küche, Vorrat und Bad

- inkl. moderne Wärmepumpe aroTHERM der Fa. Vaillant mit 190 l Speicher

- inkl. Massivholztreppe

- inkl. Dusche, Wanne und Handtuchheizkörper im Bad

- inkl. 3-fach Verglasung der Fenster

- inkl. Rollläden an den Fenstern

- inkl. Fußbodenheizung in allen Räumen

- inkl. massives 36,5 cm Porenbeton Außenmauerwerk

- inkl. Drenpelhöhe 1,50 m, Dachneigung 35°

- inkl. Vorratsraum & Arbeitszimmer

- inkl. Bauwesenversicherung & Baugrundgutachten



GATRIA

Komplett bezugsfertig

Einfamilienhaus
4 Zimmer
128 m² Nutzfläche



Bilder und Grundrisse zeigen Beispiele mit Sonderwünschen.

- inkl. Baustelleneinrichtung

- inkl. Erdarbeiten und Bodenplatte

- inkl. Maler und Tapete

- inkl. Teppich in den Wohnräumen

- inkl. Fliesen in Diele, HAR, WC, Küche und Bad

- inkl. moderne Wärmepumpe aroTHERM
der Fa. Vaillant mit 190 l Speicher

- inkl. Massivholztreppe

- inkl. Dusche, Wanne und Handtuchheizkörper im Bad

- inkl. 3-fach Verglasung der Fenster

- inkl. Rollläden an den Fenstern

- inkl. Fußbodenheizung in allen Räumen

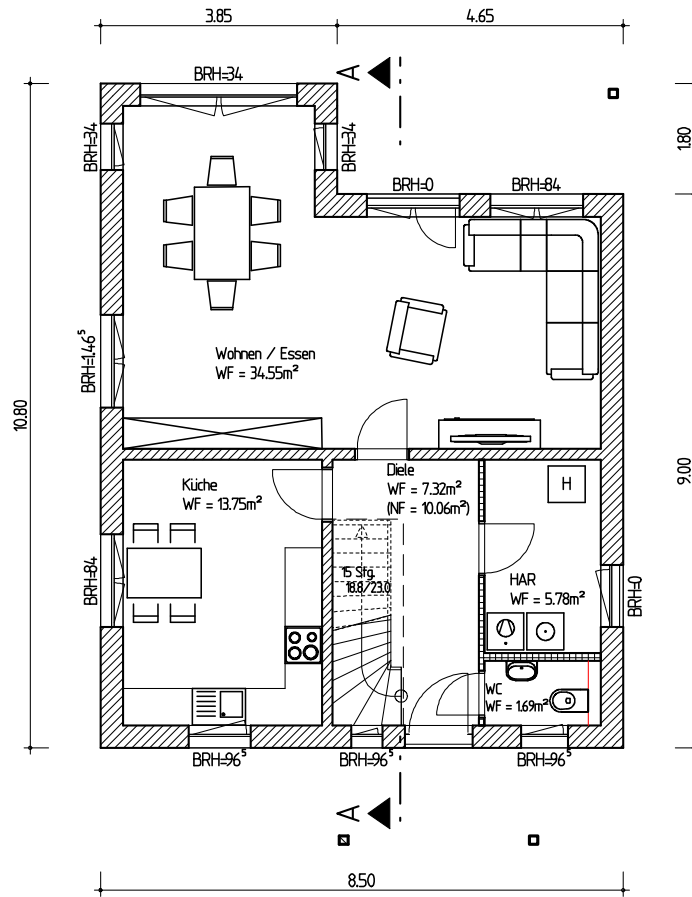
- inkl. massives 36,5 cm Porenbeton Außenmauerwerk

- inkl. Drenpelhöhe 1,60 m, Dachneigung 38°

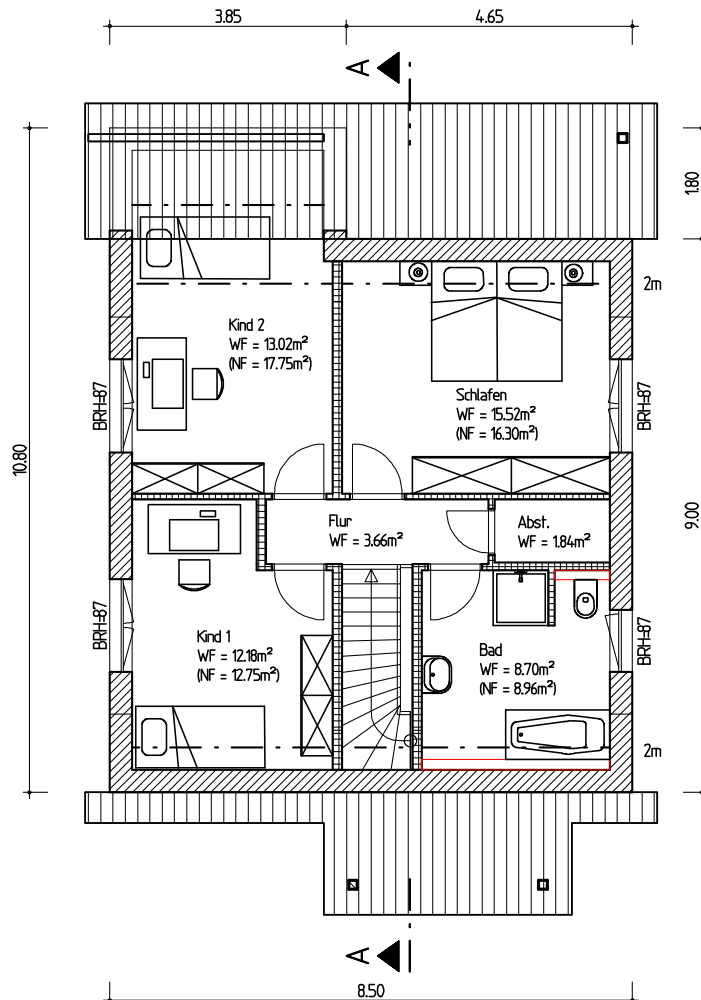
- inkl. überdachte Terrasse & überd. Eingangsbereich

- inkl. Bauwesenversicherung & Baugrundgutachten

Erdgeschoss



Dachgeschoss





KUMA

Komplett bezugsfertig

Einfamilienhaus
5 Zimmer
132 m² Nutzfläche



Bilder und Grundrisse zeigen Beispiele mit Sonderwünschen.

- inkl. Baustelleneinrichtung

- inkl. Erdarbeiten und Bodenplatte

- inkl. Maler und Tapete

- inkl. Teppich in den Wohnräumen

- inkl. Fliesen in Diele, HAR, WC, Küche und Bad

- inkl. moderne Wärmepumpe aroTHERM
der Fa. Vaillant mit 190 l Speicher

- inkl. Massivholztreppe

- inkl. Dusche, Wanne und Handtuchheizkörper im Bad

- inkl. 3-fach Verglasung der Fenster

- inkl. Rollläden an den Fenstern

- inkl. Fußbodenheizung in allen Räumen

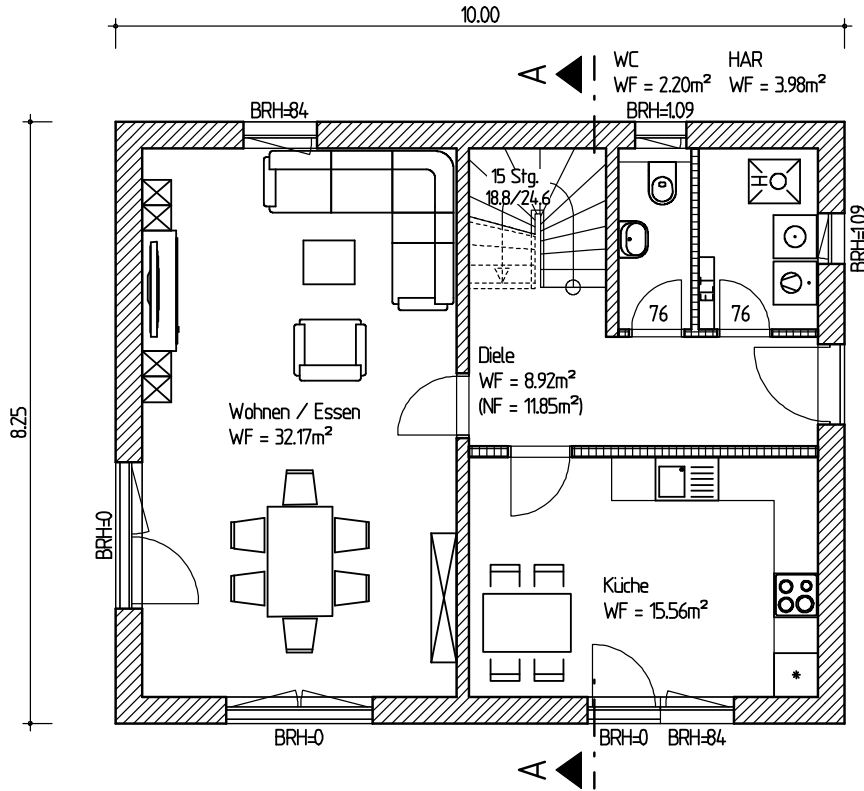
- inkl. massives 36,5 cm Porenbeton Außenmauerwerk

- inkl. Drenpelhöhe 1,10 m, Dachneigung 40°

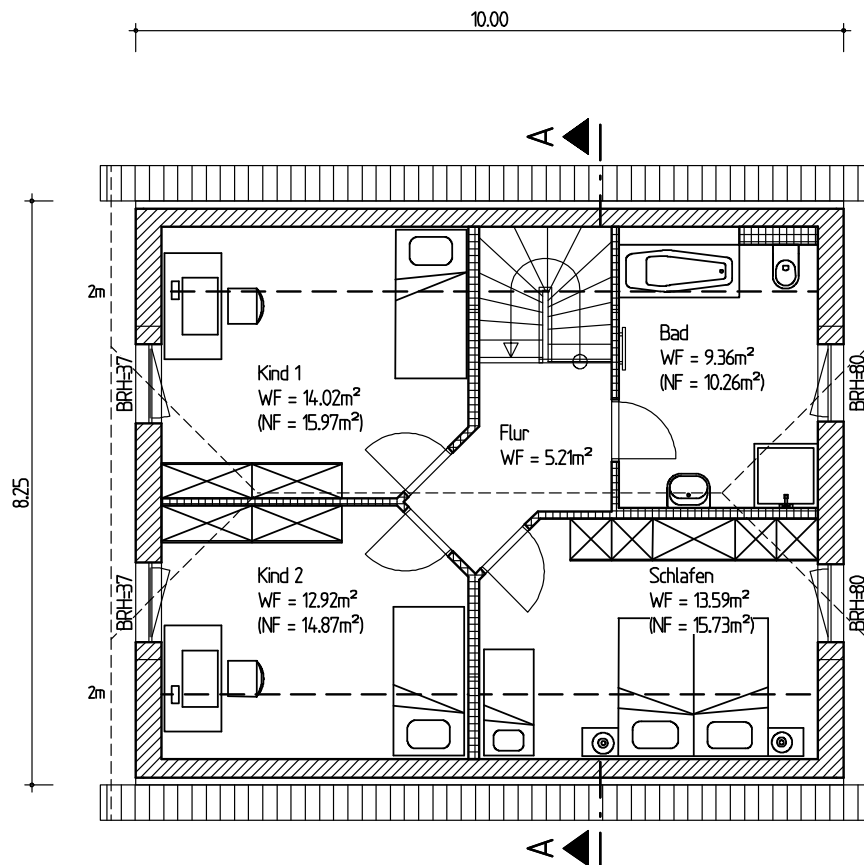
- inkl. Krüppelwalmdach

- inkl. Bauwesenversicherung & Baugrundgutachten

Erdgeschoss



Dachgeschoss





NAOS

Komplett bezugsfertig

Einfamilienhaus
5 Zimmer
134 m² Nutzfläche



Bilder und Grundrisse zeigen Beispiele mit Sonderwünschen.

- inkl. Baustelleneinrichtung

- inkl. Erdarbeiten und Bodenplatte

- inkl. Maler und Tapete

- inkl. Teppich in den Wohnräumen

- inkl. Fliesen in Diele, HAR, WC, Küche und Bad

- inkl. moderne Wärmepumpe aroTHERM der Fa. Vaillant mit 190 l Speicher

- inkl. Massivholztreppe

- inkl. Dusche, Wanne und Handtuchheizkörper im Bad

- inkl. 3-fach Verglasung der Fenster

- inkl. Rollläden an den Fenstern

- inkl. Fußbodenheizung in allen Räumen

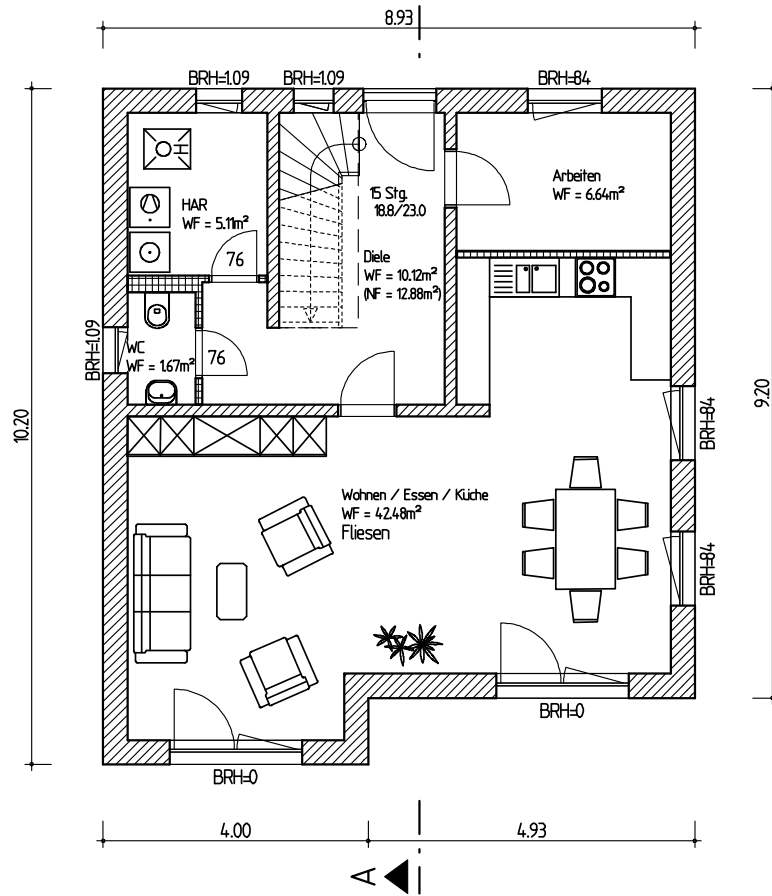
- inkl. massives 36,5 cm Porenbeton Außenmauerwerk

- inkl. Drenpelhöhe 1,00 m, Dachneigung 45°

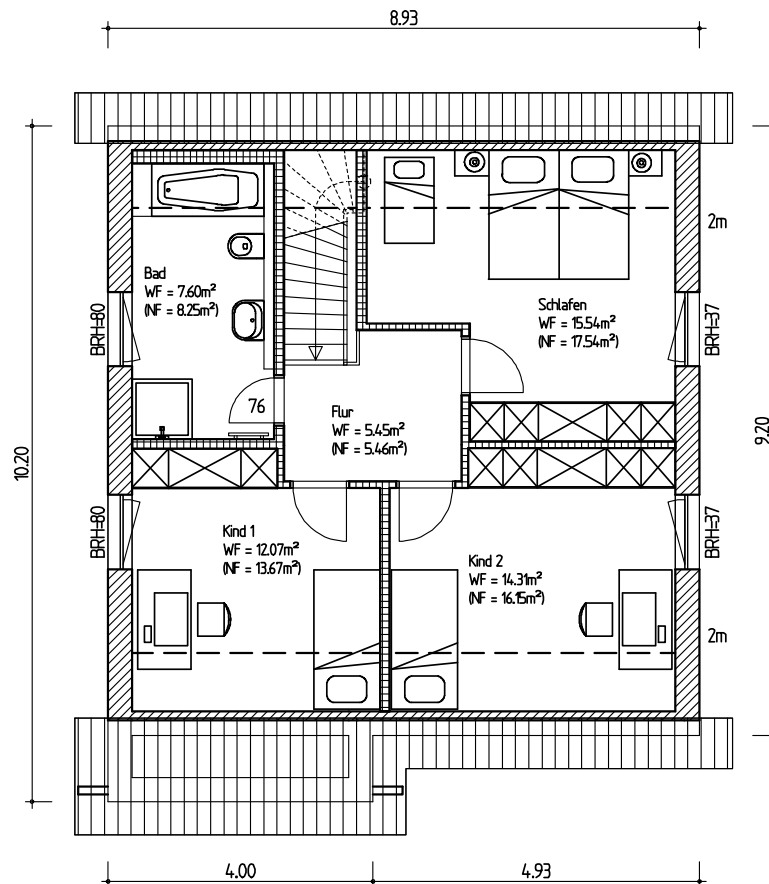
- inkl. Arbeitszimmer & offener Wohnküche

- inkl. Bauwesenversicherung & Baugrundgutachten

Erdgeschoss



Dachgeschoss





MIRA

Komplett bezugsfertig

Einfamilienhaus
4 Zimmer
138 m² Nutzfläche



Bilder und Grundrisse zeigen Beispiele mit Sonderwünschen.

- inkl. Baustelleneinrichtung

- inkl. Erdarbeiten und Bodenplatte

- inkl. Maler und Tapete

- inkl. Teppich in den Wohnräumen

- inkl. Fliesen in Diele, HAR, WC, Küche und Bad

- inkl. moderne Wärmepumpe aroTHERM
der Fa. Vaillant mit 190 l Speicher

- inkl. Massivholztreppe

- inkl. Dusche, Wanne und Handtuchheizkörper im Bad

- inkl. 3-fach Verglasung der Fenster

- inkl. Rollläden an den Fenstern

- inkl. Fußbodenheizung in allen Räumen

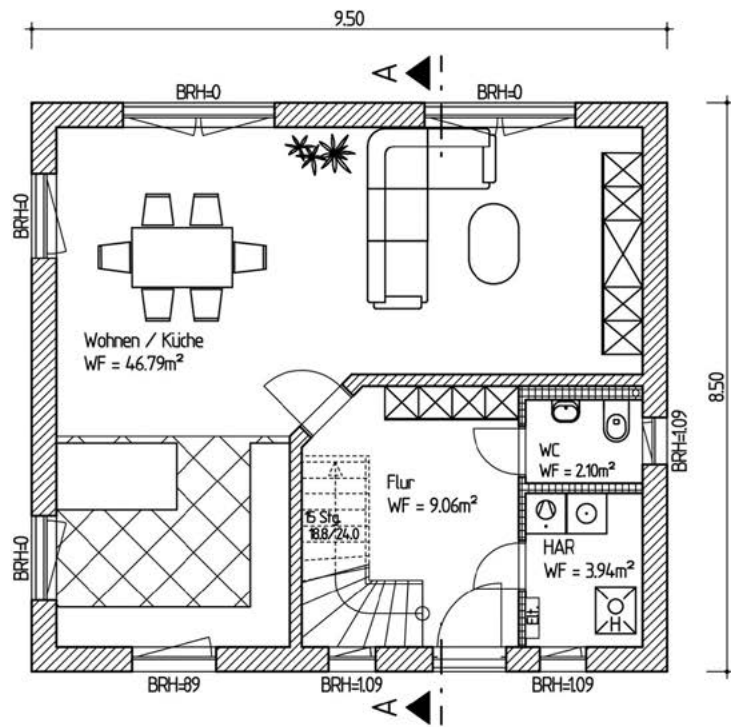
- inkl. massives 36,5 cm Porenbeton Außenmauerwerk

- inkl. Drenpelhöhe 1,00 m, Dachneigung 42°

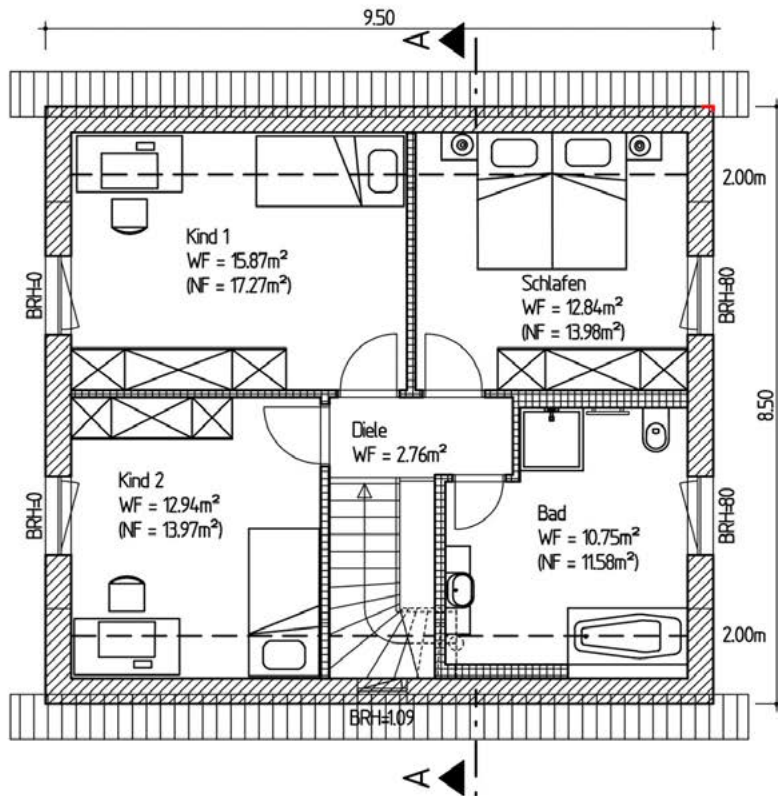
- inkl. Dachgaube & Abstellraum

- inkl. Bauwesenversicherung & Baugrundgutachten

Erdgeschoss



Dachgeschoss





ASTERION

Komplett bezugsfertig

Einfamilienhaus
6 Zimmer
141 m² Nutzfläche



Bilder und Grundrisse zeigen Beispiele mit Sonderwünschen.

- inkl. Baustelleneinrichtung

- inkl. Erdarbeiten und Bodenplatte

- inkl. Maler und Tapete

- inkl. Teppich in den Wohnräumen

- inkl. Fliesen in Diele, HAR, WC, Küche, Abst.-R. und Bad

- inkl. moderne Wärmepumpe aroTHERM der Fa. Vaillant mit 190 l Speicher

- inkl. Massivholztreppe

- inkl. Dusche, Wanne und Handtuchheizkörper im Bad

- inkl. 3-fach Verglasung der Fenster

- inkl. Rollläden an den Fenstern

- inkl. Fußbodenheizung in allen Räumen

- inkl. massives 36,5 cm Porenbeton Außenmauerwerk

- inkl. Drempehhöhe 1,50 m, Dachneigung 38°

- inkl. Stadtgiebel, überdachter Hauseingang

- inkl. Bauwesenversicherung & Baugrundgutachten



MINELAVA

Komplett bezugsfertig

Einfamilienhaus
5 Zimmer
146 m² Nutzfläche



Bilder und Grundrisse zeigen Beispiele mit Sonderwünschen.

- inkl. Baustelleneinrichtung

- inkl. Erdarbeiten und Bodenplatte

- inkl. Maler und Tapete

- inkl. Teppich in den Wohnräumen

- inkl. Fliesen in Diele, HAR, WC, Küche und Bad

- inkl. moderne Wärmepumpe aroTHERM
der Fa. Vaillant mit 190 l Speicher

- inkl. Massivholztreppe

- inkl. Dusche, Wanne und Handtuchheizkörper im Bad

- inkl. 3-fach Verglasung der Fenster

- inkl. Rollläden an den Fenstern

- inkl. Fußbodenheizung in allen Räumen

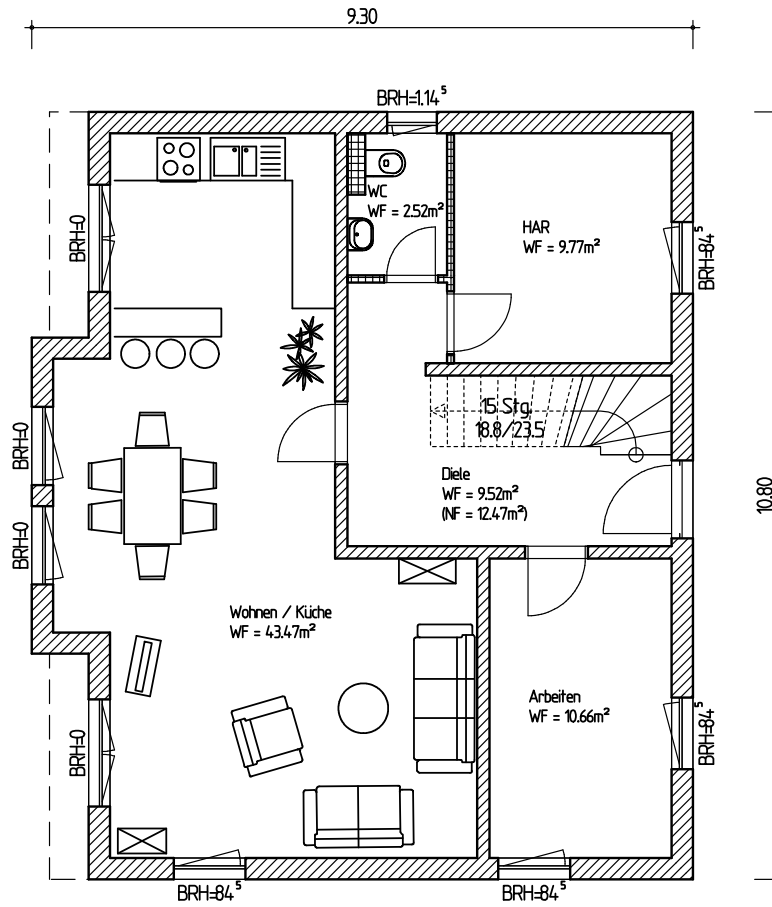
- inkl. massives 36,5 cm Porenbeton Außenmauerwerk

- inkl. Drenpelhöhe 0,25 m, Dachneigung 47°

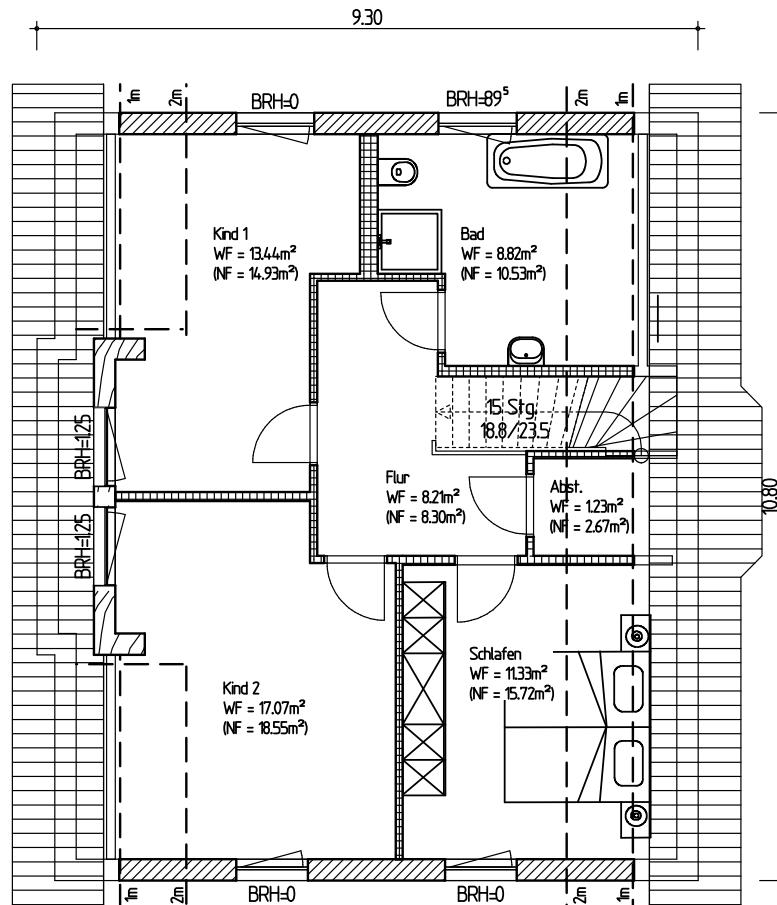
- inkl. Dachgaube, Arbeitszimmer & Abstellraum

- inkl. Bauwesenversicherung & Baugrundgutachten

Erdgeschoss



Dachgeschoss





MIRAM

Komplett bezugsfertig

Einfamilienhaus
5 Zimmer
150 m² Nutzfläche



Bilder und Grundrisse zeigen Beispiele mit Sonderwünschen.

- inkl. Baustelleneinrichtung

- inkl. Erdarbeiten und Bodenplatte

- inkl. Maler und Tapete

- inkl. Teppich in den Wohnräumen

- inkl. Fliesen in Diele, HAR, WC, Küche und Bad

- inkl. moderne Wärmepumpe aroTHERM
der Fa. Vaillant mit 190 l Speicher

- inkl. Massivholztreppe

- inkl. Dusche, Wanne und Handtuchheizkörper im Bad

- inkl. 3-fach Verglasung der Fenster

- inkl. Rollläden an den Fenstern

- inkl. Fußbodenheizung in allen Räumen

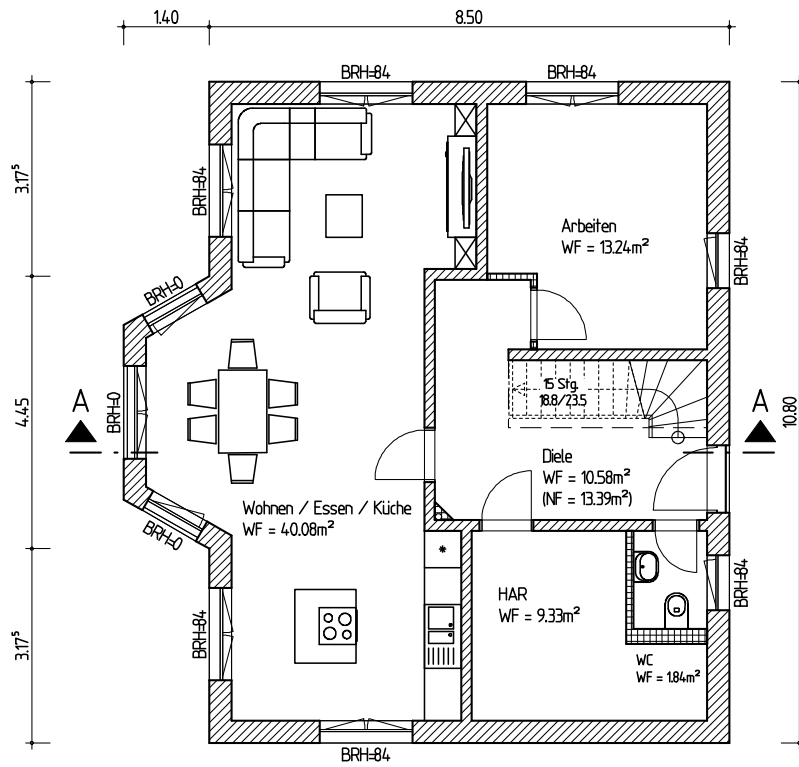
- inkl. massives 36,5 cm Porenbeton Außenmauerwerk

- inkl. Drenpelhöhe 0,75 m, Dachneigung 45°

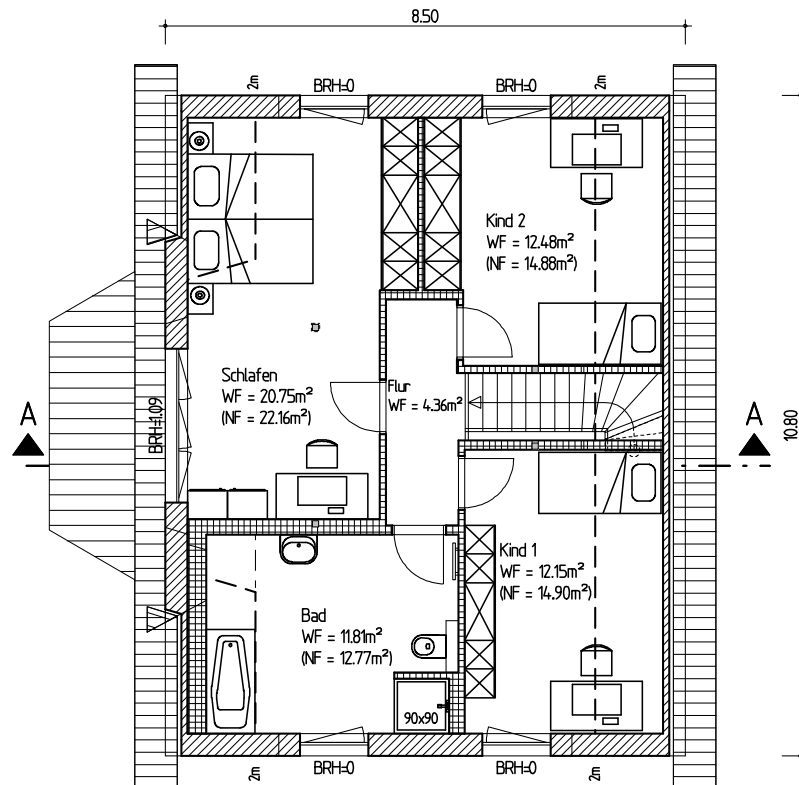
- inkl. Dachgaube, Erker, Arbeitszimmer, Vordach

- inkl. Bauwesenversicherung & Baugrundgutachten

Erdgeschoss



Dachgeschoss





DIADEM

Komplett bezugsfertig

Einfamilienhaus
5 Zimmer
154 m² Nutzfläche



Bilder und Grundrisse zeigen Beispiele mit Sonderwünschen.

- inkl. Baustelleneinrichtung

- inkl. Erdarbeiten und Bodenplatte

- inkl. Maler und Tapete

- inkl. Teppich in den Wohnräumen

- inkl. Fliesen in Diele, HAR, WC, Küche und Bad

- inkl. moderne Wärmepumpe aroTHERM der Fa. Vaillant mit 190 l Speicher

- inkl. Massivholztreppe

- inkl. Dusche, Wanne und Handtuchheizkörper im Bad

- inkl. 3-fach Verglasung der Fenster

- inkl. Rollläden an den Fenstern

- inkl. Fußbodenheizung in allen Räumen

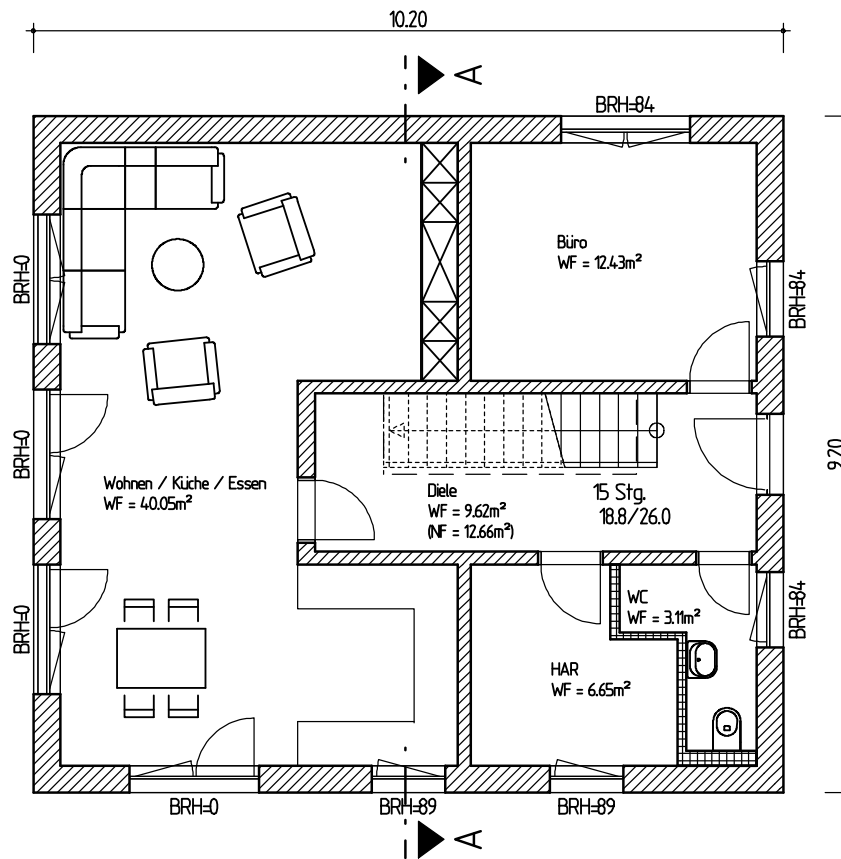
- inkl. massives 36,5 cm Porenbeton Außenmauerwerk

- inkl. Drempehhöhe 1,00 m, Dachneigung 42°

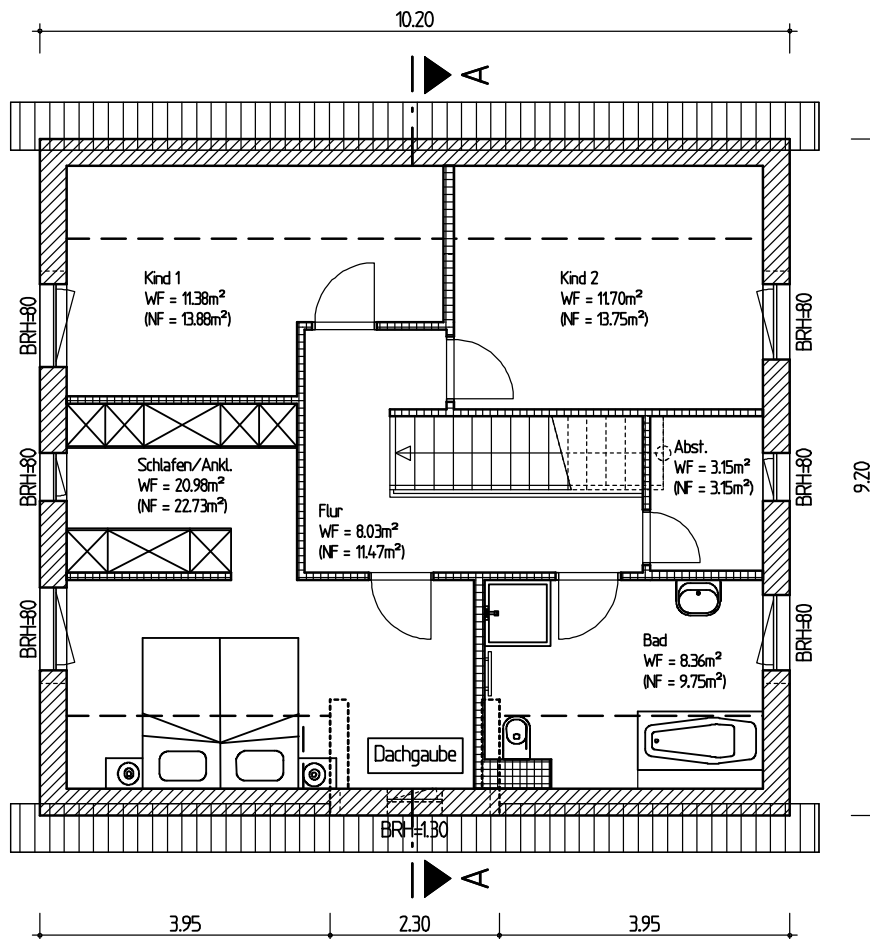
- inkl. Dachgaube, Arbeitszimmer, Ankleide & Abstellraum

- inkl. Bauwesenversicherung & Baugrundgutachten

Erdgeschoss



Dachgeschoss





RANA

Komplett bezugsfertig

Einfamilienhaus
5 Zimmer
149 m² Nutzfläche



Bilder und Grundrisse zeigen Beispiele mit Sonderwünschen.

- inkl. Baustelleneinrichtung

- inkl. Erdarbeiten und Bodenplatte

- inkl. Maler und Tapete

- inkl. Teppich in den Wohnräumen

- inkl. Fliesen in Diele, HAR, WC, Küche und Bad

- inkl. moderne Wärmepumpe aroTHERM der Fa. Vaillant mit 190 l Speicher

- inkl. Massivholztreppe

- inkl. Dusche, Wanne und Handtuchheizkörper im Bad

- inkl. 3-fach Verglasung der Fenster

- inkl. Rollläden an den Fenstern

- inkl. Fußbodenheizung in allen Räumen

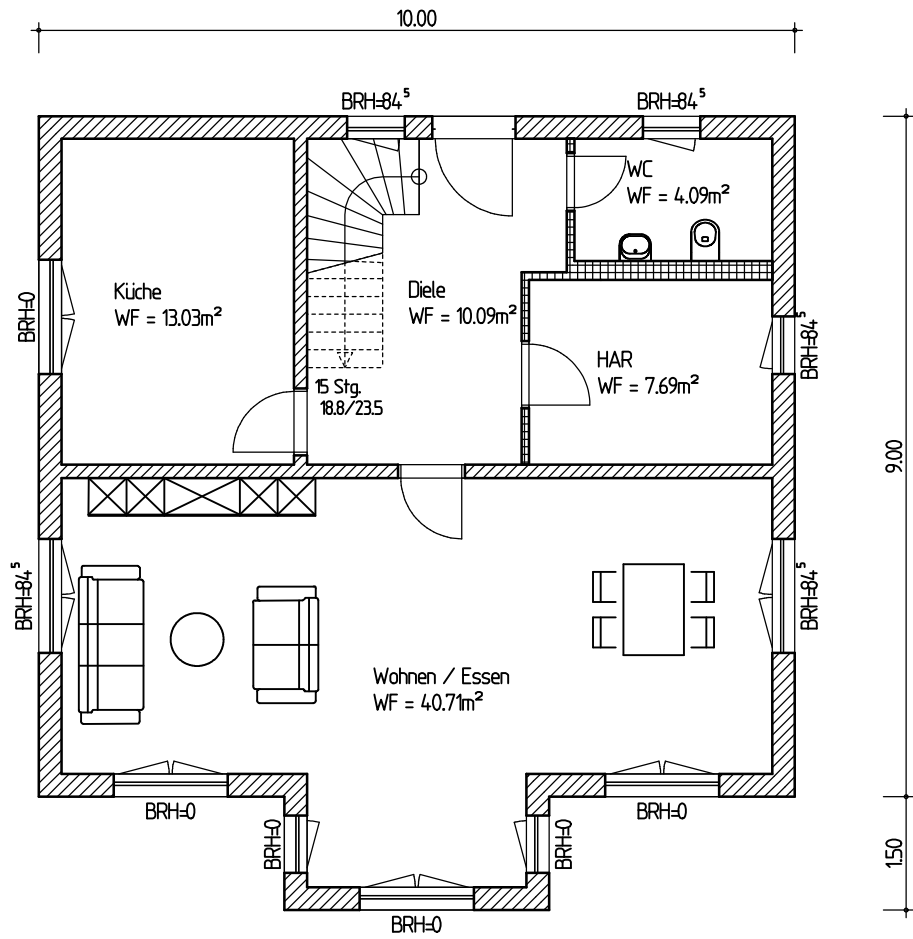
- inkl. massives 36,5 cm Porenbeton Außenmauerwerk

- inkl. Drenpelhöhe 1,00 m, Dachneigung 45°

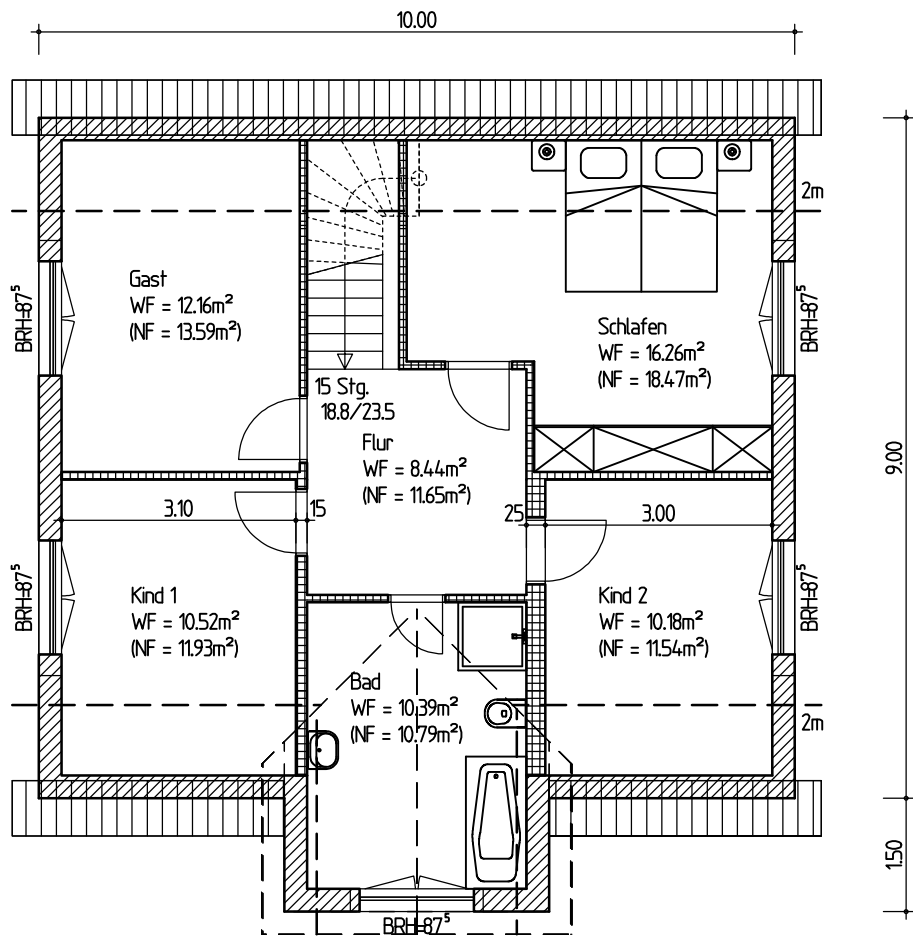
- inkl. Stadtgiebel, Gästezimmer

- inkl. Bauwesenversicherung & Baugrundgutachten

Erdgeschoss



Dachgeschoss





NEMBUS S

Komplett bezugsfertig

Einfamilienhaus
5 Zimmer
144 m² Nutzfläche



Bilder und Grundrisse zeigen Beispiele mit Sonderwünschen.

- inkl. Baustelleneinrichtung

- inkl. Erdarbeiten und Bodenplatte

- inkl. Maler und Tapete

- inkl. Teppich in den Wohnräumen

- inkl. Fliesen in Diele EG, HAR, WC, Küche und Bad

- inkl. moderne Wärmepumpe aroTHERM der Fa. Vaillant mit 190 l Speicher

- inkl. Massivholztreppe

- inkl. Dusche, Wanne und Handtuchheizkörper im Bad

- inkl. 3-fach Verglasung der Fenster

- inkl. Rollläden an den Fenstern

- inkl. Fußbodenheizung in allen Räumen

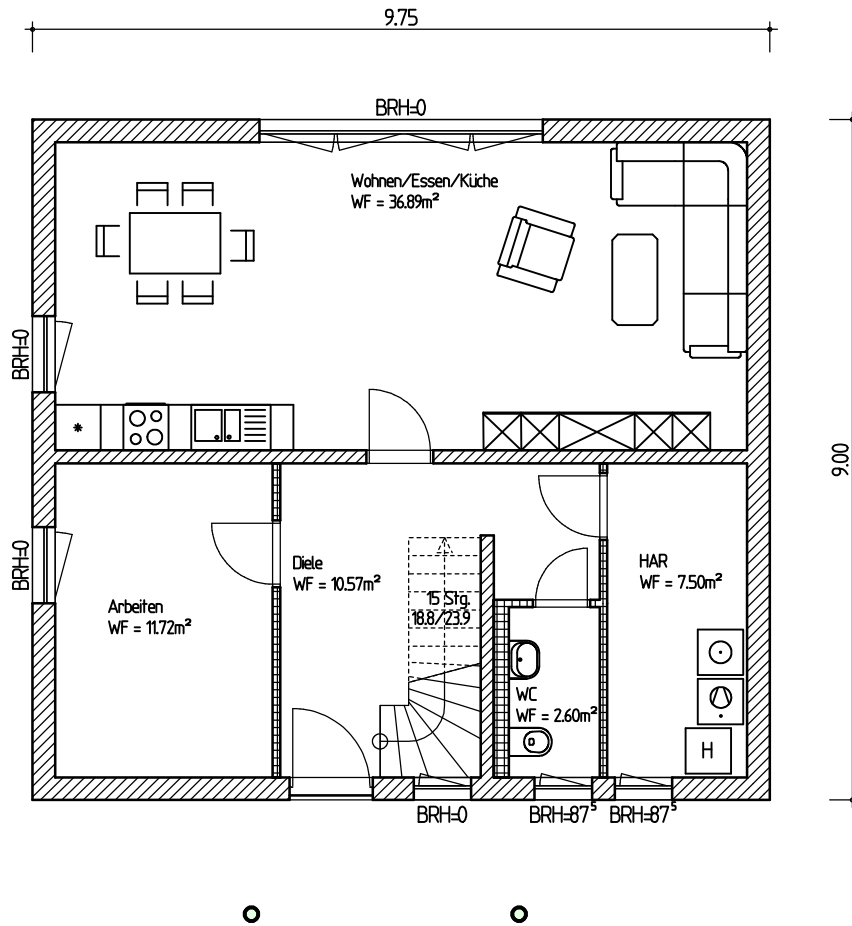
- inkl. massives 36,5 cm Porenbeton Außenmauerwerk

- inkl. Drenpelhöhe 0,5 m, Dachneigung 42°

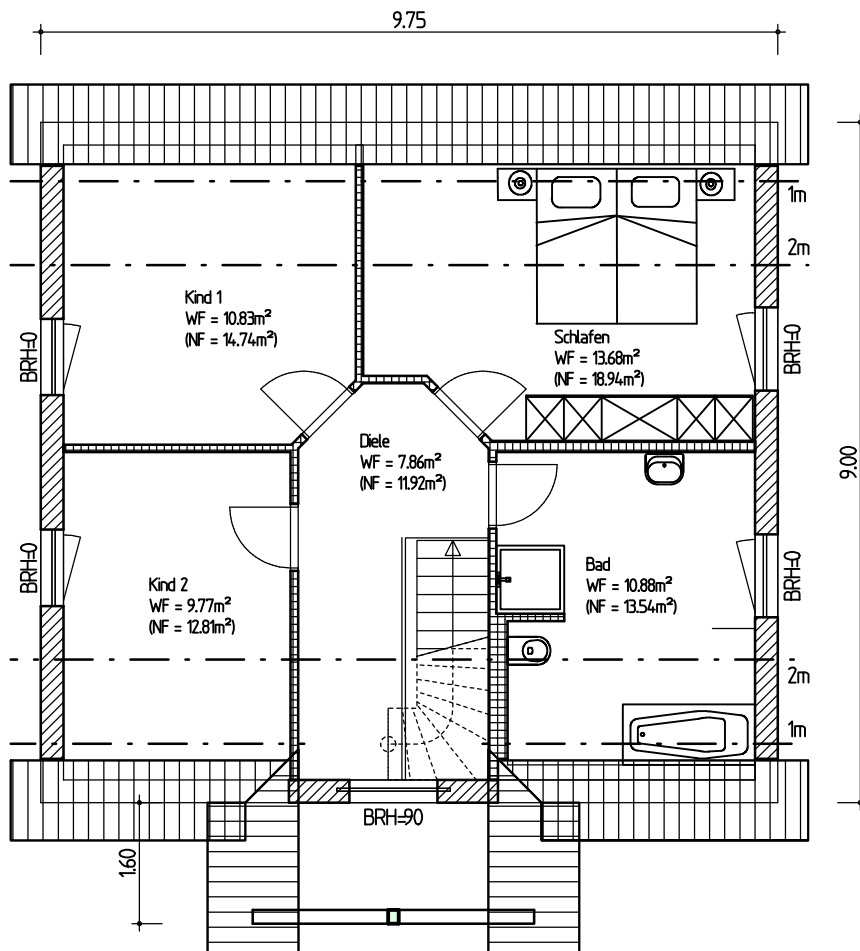
- inkl. überdachter Eingangsbereich, Arbeitszimmer

- inkl. Bauwesenversicherung & Baugrundgutachten

Erdgeschoss



Dachgeschoss





NEMBUS

Komplett bezugsfertig

Einfamilienhaus
5 Zimmer
167 m² Nutzfläche



Bilder und Grundrisse zeigen Beispiele mit Sonderwünschen.

- inkl. Baustelleneinrichtung

- inkl. Erdarbeiten und Bodenplatte

- inkl. Maler und Tapete

- inkl. Teppich in den Wohnräumen

- inkl. Fliesen in Diele, HAR, WC, Küche und Bad

- inkl. moderne Wärmepumpe aroTHERM
der Fa. Vaillant mit 190 l Speicher

- inkl. Massivholztreppe

- inkl. Dusche, Wanne und Handtuchheizkörper im Bad

- inkl. 3-fach Verglasung der Fenster

- inkl. Rollläden an den Fenstern

- inkl. Fußbodenheizung in allen Räumen

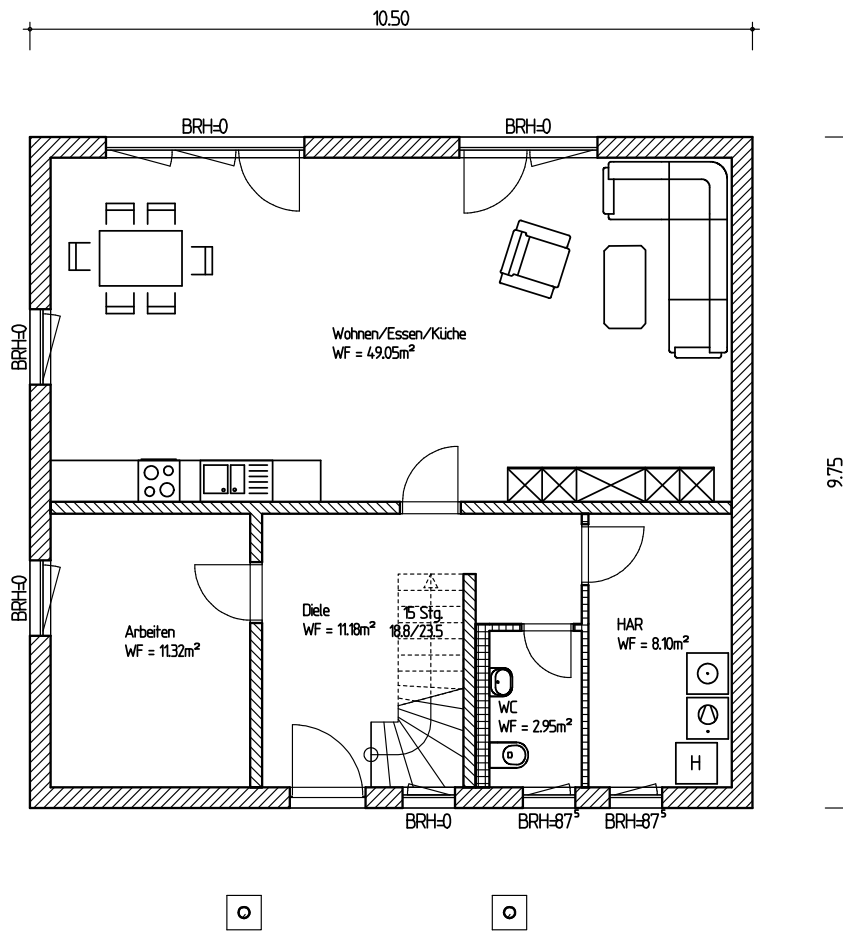
- inkl. massives 36,5 cm Porenbeton Außenmauerwerk

- inkl. Drenpelhöhe 1,00 m, Dachneigung 45°

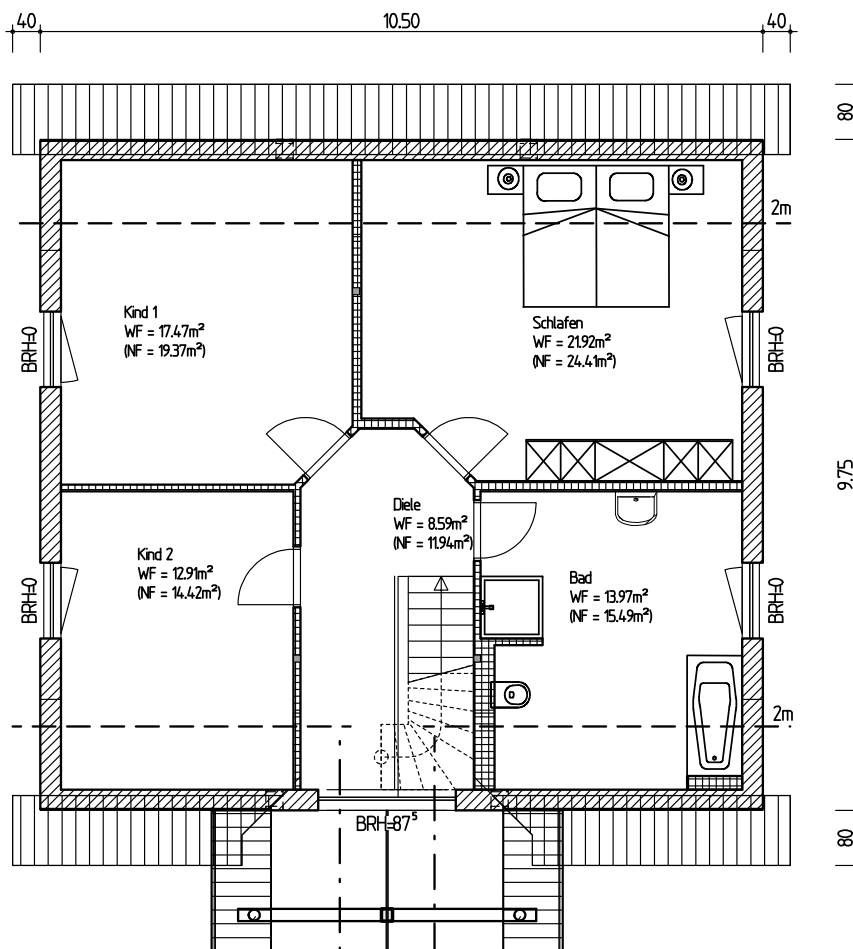
- inkl. überdachter Eingangsbereich, Arbeitszimmer

- inkl. Bauwesenversicherung & Baugrundgutachten

Erdgeschoss



Dachgeschoss





CAPELLA

Komplett bezugsfertig

Einfamilienhaus
7 Zimmer
239 m² Nutzfläche



Bilder und Grundrisse zeigen Beispiele mit Sonderwünschen.

- inkl. Baustelleneinrichtung

- inkl. Erdarbeiten und Bodenplatte

- inkl. Maler und Tapete

- inkl. Teppich in den Wohnräumen

- inkl. Fliesen in Windfang, Diele EG, HAR, WC, KÜ u. Bad

- inkl. moderne Wärmepumpe aroTHERM der Fa. Vaillant mit 190 l Speicher

- inkl. Massivholztreppe

- inkl. Dusche, Wanne und Handtuchheizkörper im Bad

- inkl. 3-fach Verglasung der Fenster

- inkl. Rollläden an den Fenstern

- inkl. Fußbodenheizung in allen Räumen

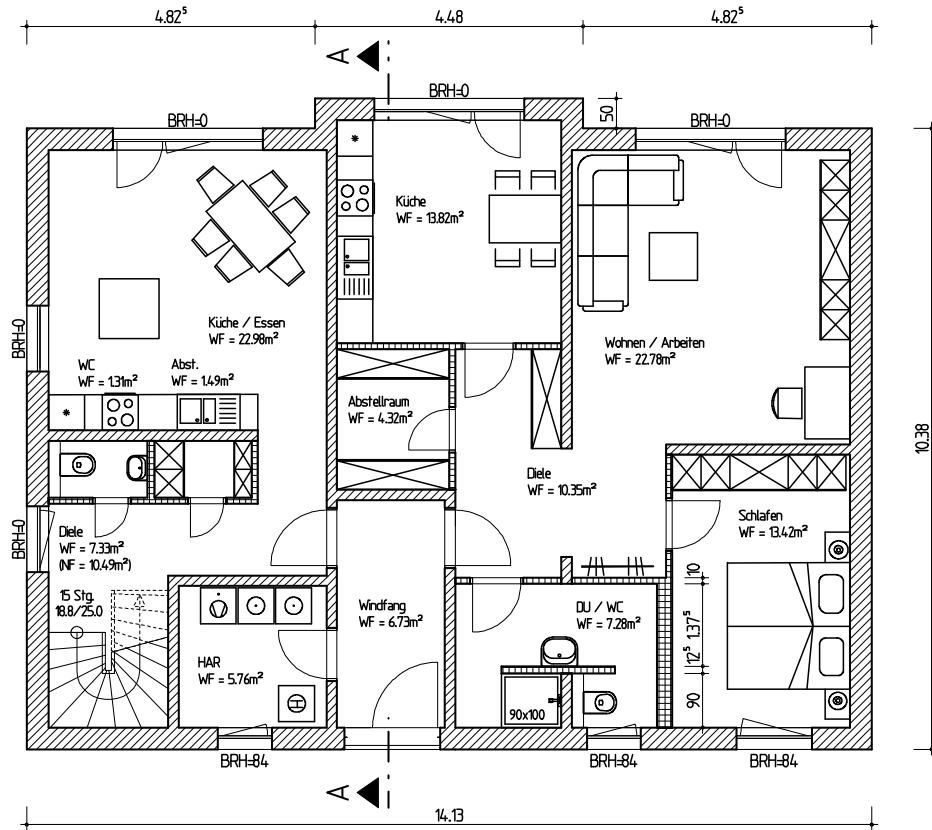
- inkl. massives 36,5 cm Porenbeton Außenmauerwerk

- inkl. 2 Vollgeschosse, Dachneigung 29°

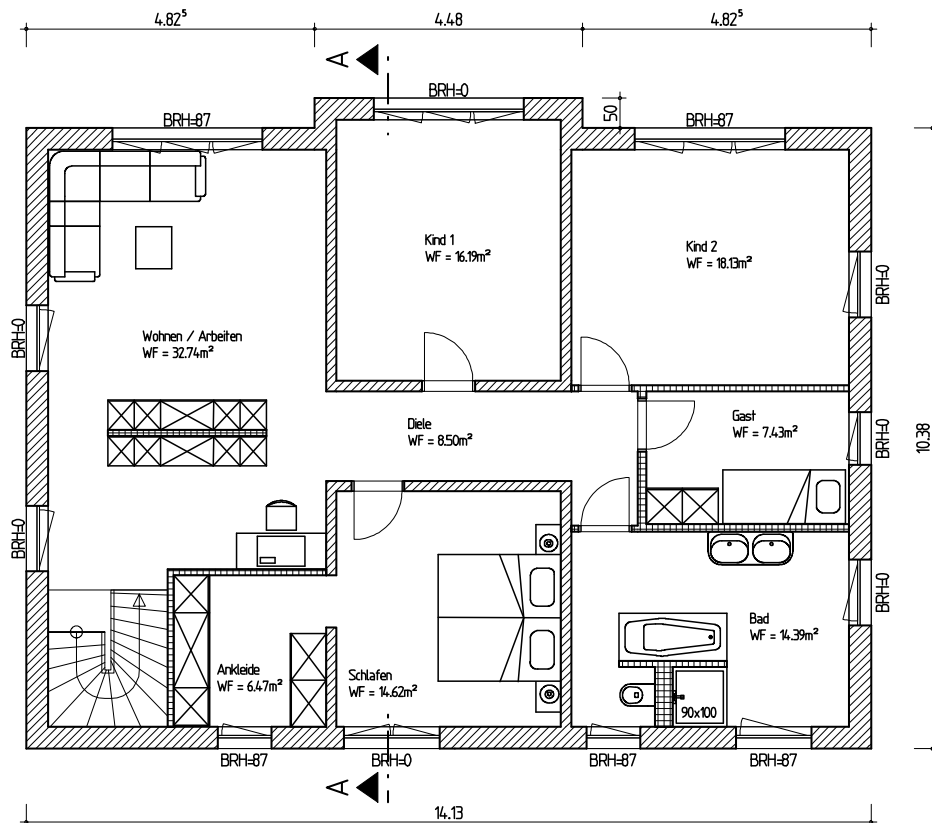
- inkl. großzügiges Einfamilienhaus mit Einliegerwohnung

- inkl. Bauwesenversicherung & Baugrundgutachten

Erdgeschoss



Dachgeschoss





Stadthäuser



ANTARES

Komplett bezugsfertig

Stadthaus

5 Zimmer

128 m² Nutzfläche



Bilder und Grundrisse zeigen Beispiele mit Sonderwünschen.

- inkl. Baustelleneinrichtung

- inkl. Erdarbeiten und Bodenplatte

- inkl. Maler und Tapete

- inkl. Teppich in den Wohnräumen

- inkl. Fliesen in Flur, Garderobe, HAR, WC, Küche und Bad

- inkl. moderne Wärmepumpe aroTHERM der Fa. Vaillant mit 190 l Speicher

- inkl. Massivholztreppe

- inkl. Dusche, Wanne und Handtuchheizkörper im Bad

- inkl. 3-fach Verglasung der Fenster

- inkl. Rollläden an den Fenstern

- inkl. Fußbodenheizung in allen Räumen

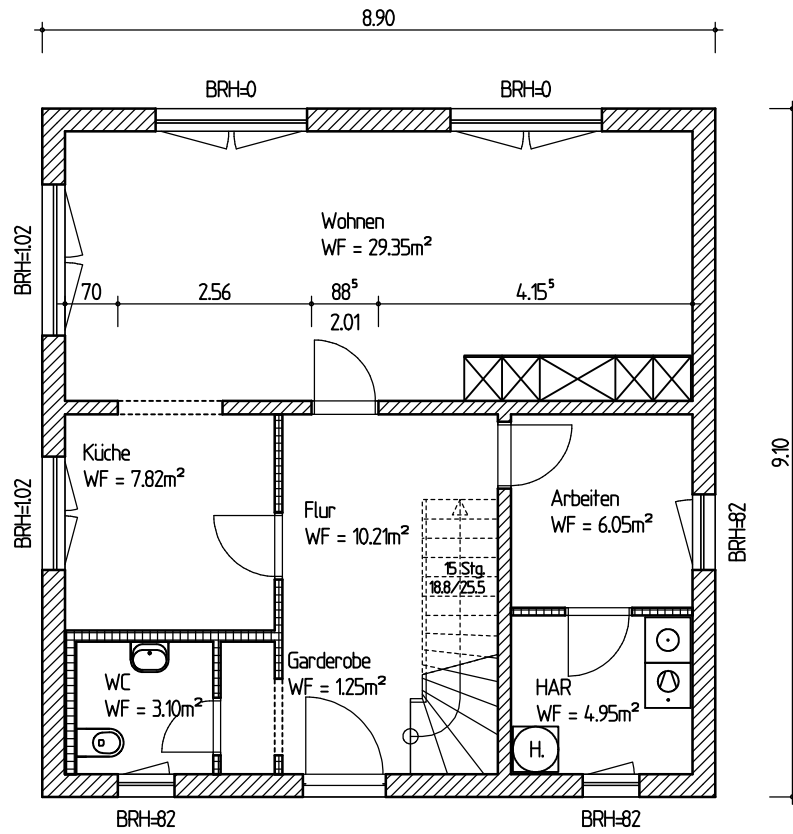
- inkl. massives 36,5 cm Porenbeton Außenmauerwerk

- inkl. 2 Vollgeschosse, Dachneigung 10° & 15°

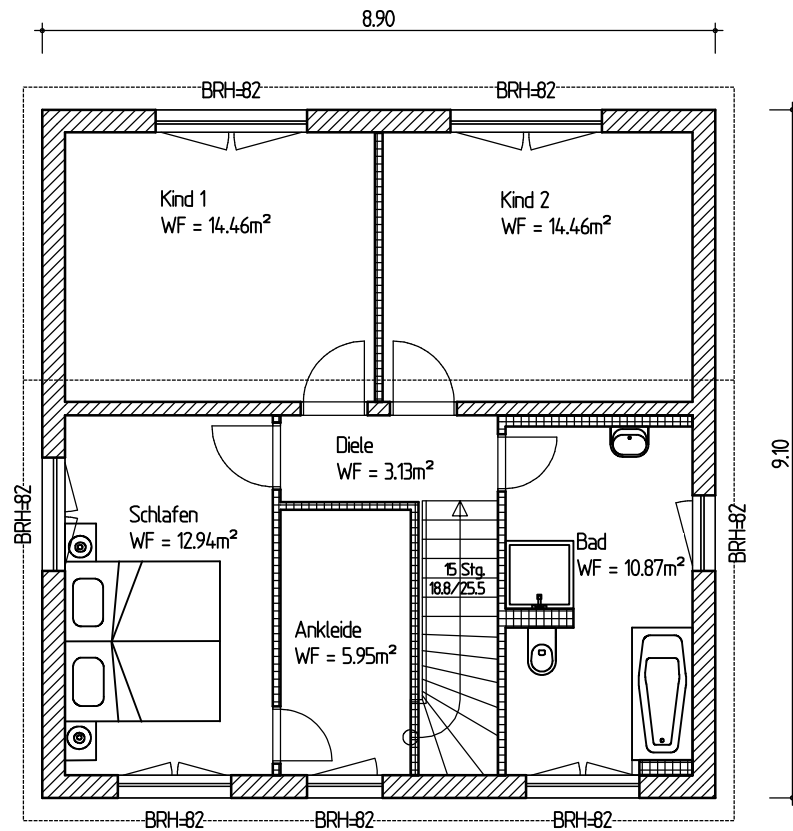
- inkl. Arbeitszimmer & Ankleide

- inkl. Bauwesenversicherung & Baugrundgutachten

Erdgeschoss



Obergeschoss





CASTOR

Komplett bezugsfertig

Stadthaus

5 Zimmer

128 m² Nutzfläche



Bilder und Grundrisse zeigen Beispiele mit Sonderwünschen.

- inkl. Baustelleneinrichtung

- inkl. Erdarbeiten und Bodenplatte

- inkl. Maler und Tapete

- inkl. Teppich in den Wohnräumen

- inkl. Fliesen in Diele, HAR, WC, Küche und Bad

- inkl. moderne Wärmepumpe aroTHERM der Fa. Vaillant mit 190 l Speicher

- inkl. Massivholztreppe

- inkl. Dusche, Wanne und Handtuchheizkörper im Bad

- inkl. 3-fach Verglasung der Fenster

- inkl. Rollläden an den Fenstern

- inkl. Fußbodenheizung in allen Räumen

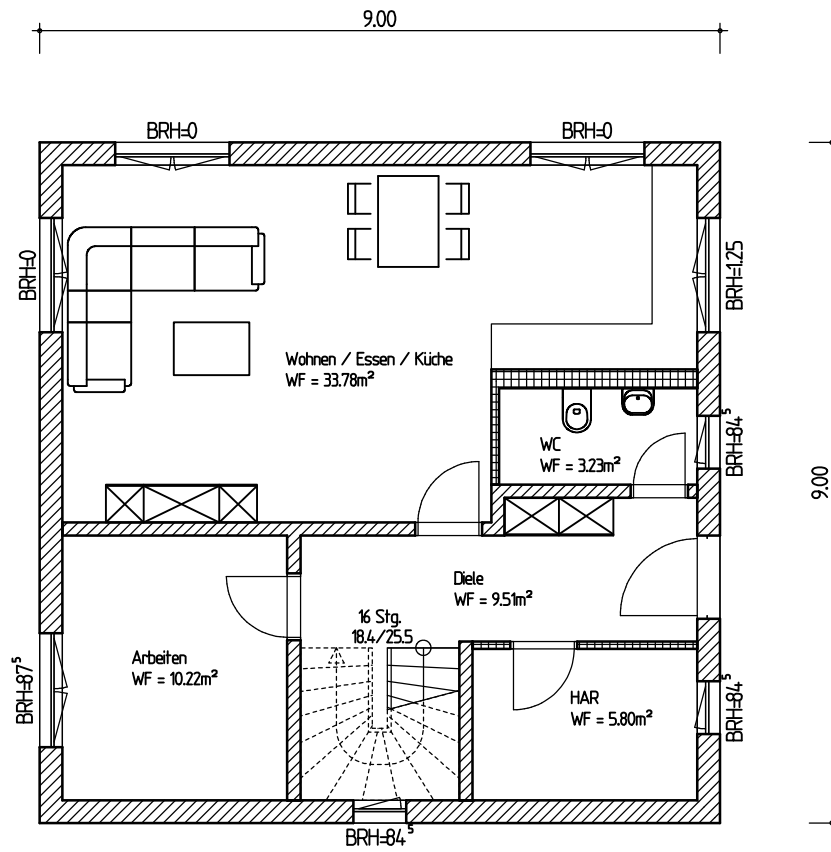
- inkl. massives 36,5 cm Porenbeton Außenmauerwerk

- inkl. 2 Vollgeschosse, Dachneigung 20°

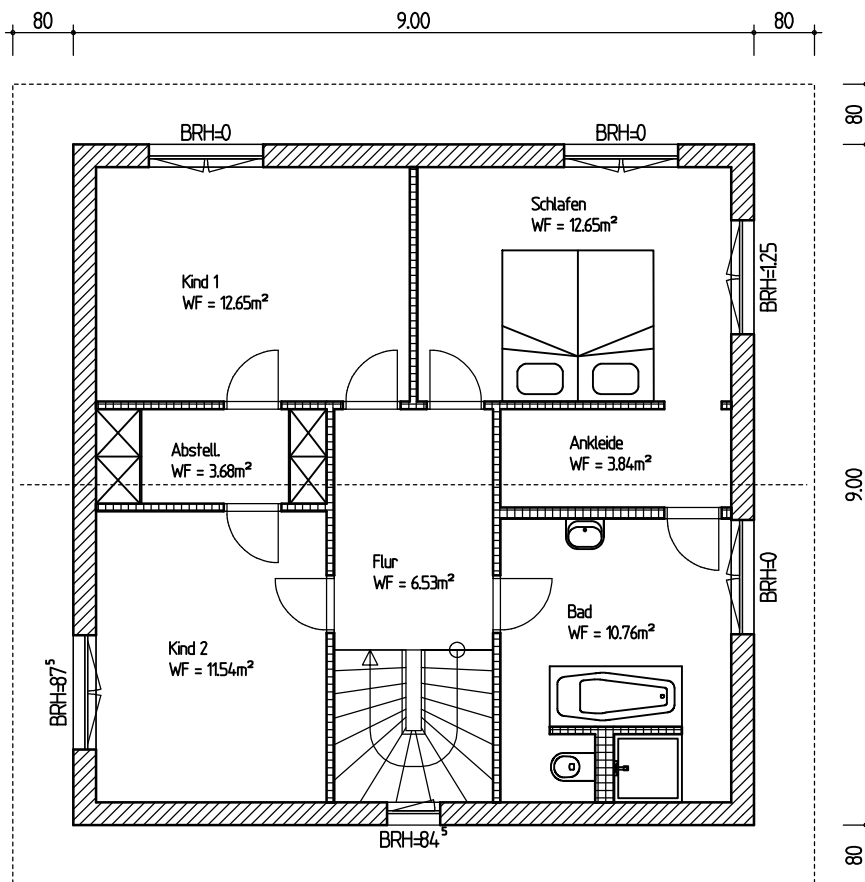
- inkl. Arbeitszimmer & 2 Ankleiden

- inkl. Bauwesenversicherung & Baugrundgutachten

Erdgeschoss



Obergeschoss





POLLUX

Komplett bezugsfertig

Stadthaus

5 Zimmer

136 m² Nutzfläche



Bilder und Grundrisse zeigen Beispiele mit Sonderwünschen.

- inkl. Baustelleneinrichtung

- inkl. Erdarbeiten und Bodenplatte

- inkl. Maler und Tapete

- inkl. Teppich in den Wohnräumen

- inkl. Fliesen in Diele, HAR, WC, Küche, Abstellraum u. Bad

- inkl. moderne Wärmepumpe aroTHERM der Fa. Vaillant mit 190 l Speicher

- inkl. Massivholztreppe

- inkl. Dusche, Wanne und Handtuchheizkörper im Bad

- inkl. 3-fach Verglasung der Fenster

- inkl. Rollläden an den Fenstern

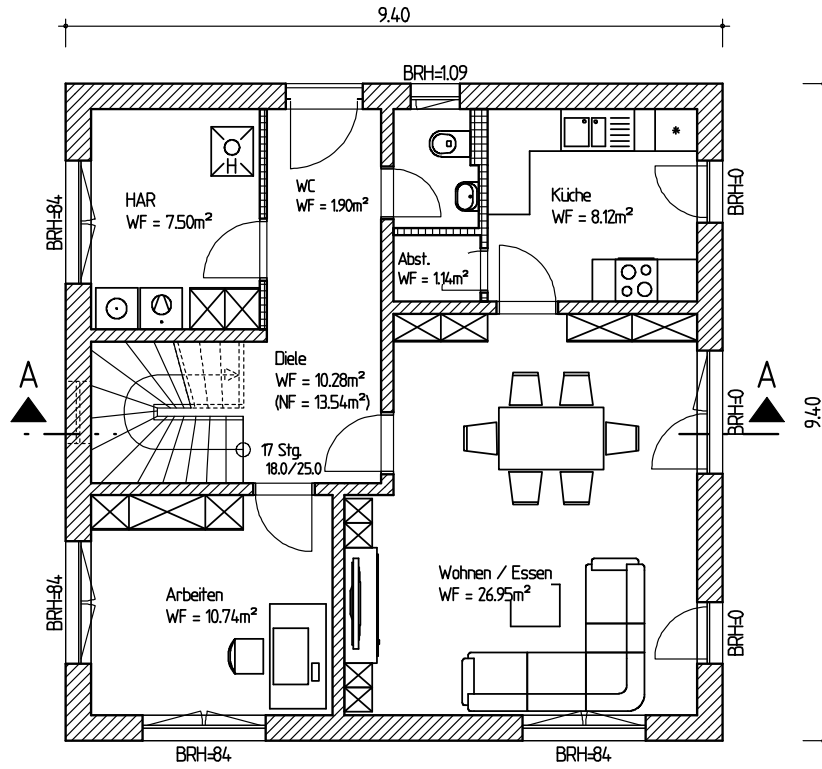
- inkl. Fußbodenheizung in allen Räumen

- inkl. massives 36,5 cm Porenbeton Außenmauerwerk

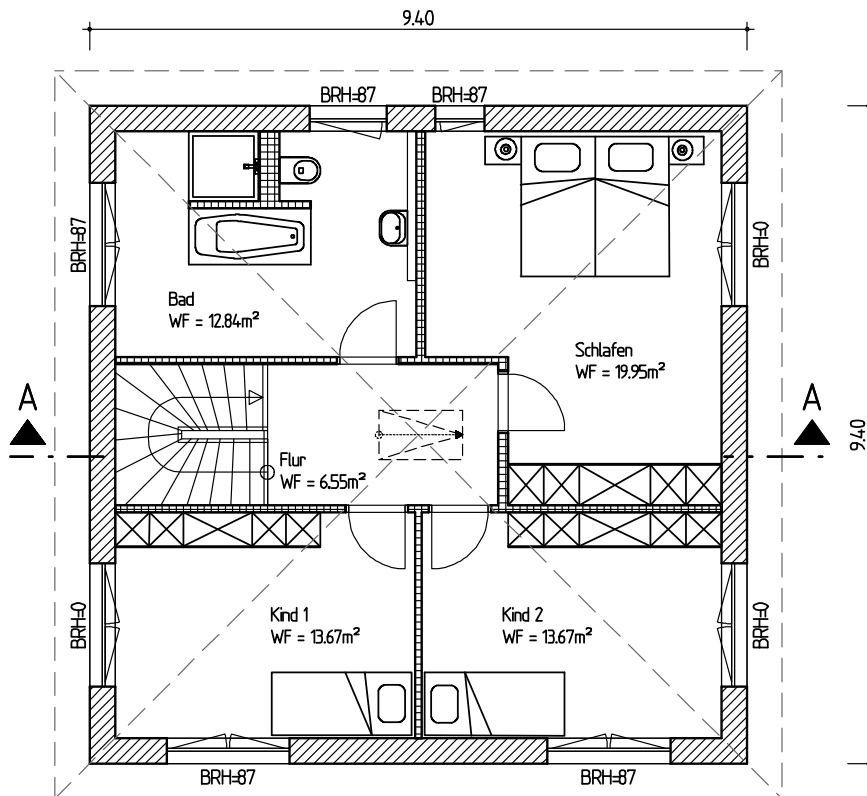
- inkl. 2 Vollgeschosse, Dachneigung 27°, Geschosserhöhung auf lichte Raumhöhe 2,70 m im EG und 2,90 m im OG

- inkl. Bauwesenversicherung & Baugrundgutachten

Erdgeschoss



Obergeschoss





ASKELLA

Komplett bezugsfertig

Stadthaus

5 Zimmer

158 m² Nutzfläche



Bilder und Grundrisse zeigen Beispiele mit Sonderwünschen.

- inkl. Baustelleneinrichtung

- inkl. Erdarbeiten und Bodenplatte

- inkl. Maler und Tapete

- inkl. Teppich in den Wohnräumen

- inkl. Fliesen in Diele, HAR, WC, Küche und Bad

- inkl. moderne Wärmepumpe aroTHERM der Fa. Vaillant mit 190 l Speicher

- inkl. Massivholztreppe

- inkl. Dusche, Wanne und Handtuchheizkörper im Bad

- inkl. 3-fach Verglasung der Fenster

- inkl. Rollläden an den Fenstern

- inkl. Fußbodenheizung in allen Räumen

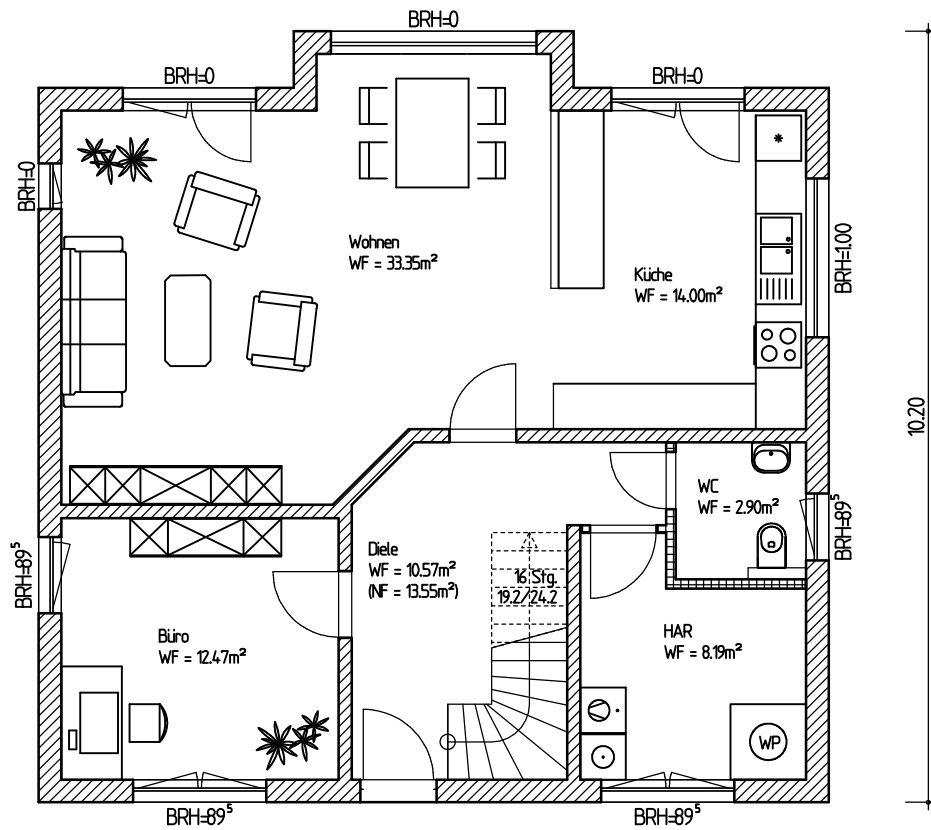
- inkl. massives 36,5 cm Porenbeton Außenmauerwerk

- inkl. 2 Vollgeschosse, Dachneigung 27° - 29°

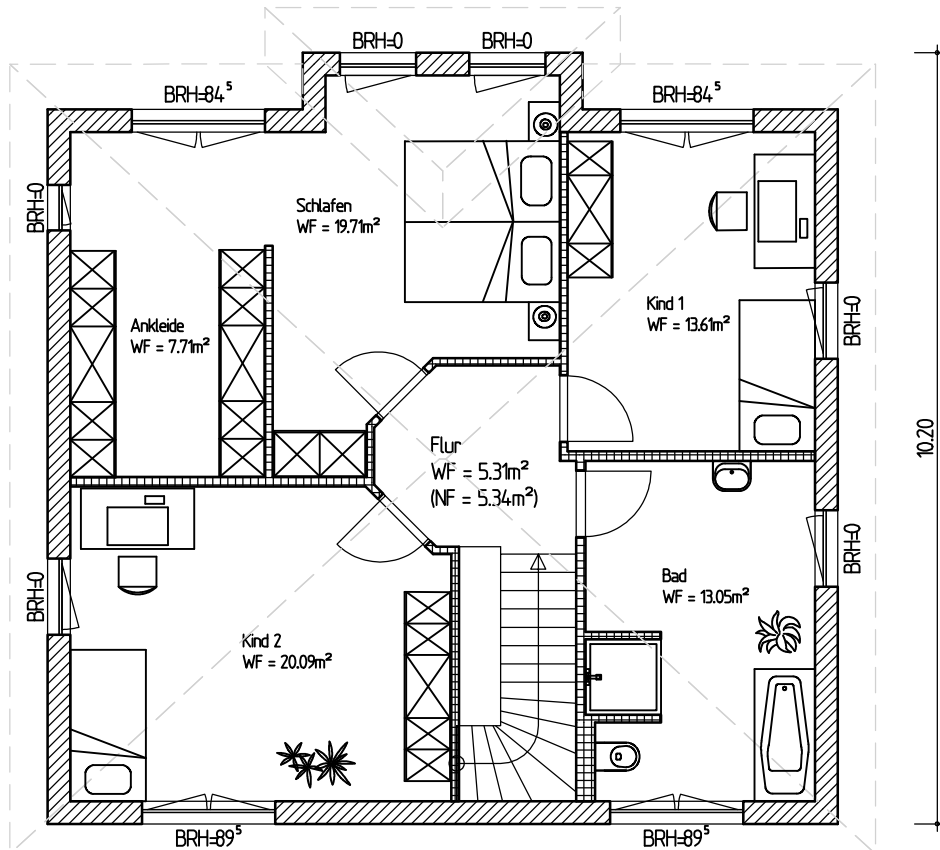
- inkl. offene Wohnküche, Schlafzimmer mit Ankleide

- inkl. Bauwesenversicherung & Baugrundgutachten

Erdgeschoss



Obergeschoss





ARCTURUS

Komplett bezugsfertig

Stadthaus

5 Zimmer

171 m² Nutzfläche



Bilder und Grundrisse zeigen Beispiele mit Sonderwünschen.

- inkl. Baustelleneinrichtung

- inkl. Erdarbeiten und Bodenplatte

- inkl. Maler und Tapete

- inkl. Teppich in den Wohnräumen

- inkl. Fliesen in Diele, HAR, WC, Küche und Bad

- inkl. moderne Wärmepumpe aroTHERM
der Fa. Vaillant mit 190 l Speicher

- inkl. Massivholztreppe

- inkl. Dusche, Wanne und Handtuchheizkörper im Bad

- inkl. 3-fach Verglasung der Fenster

- inkl. Rollläden an den Fenstern

- inkl. Fußbodenheizung in allen Räumen

- inkl. massives 36,5 cm Porenbeton Außenmauerwerk

- inkl. 2 Vollgeschosse, Dachneigung 27°,
Geschosserhöhung auf lichte Raumhöhe 2,70 m

- inkl. Bauwesenversicherung & Baugrundgutachten



Bungalows



RIGEL

Komplett bezugsfertig

Bungalow
3 Zimmer
79 m² Nutzfläche



Bilder und Grundrisse zeigen Beispiele mit Sonderwünschen.

- inkl. Baustelleneinrichtung

- inkl. Erdarbeiten und Bodenplatte

- inkl. Maler und Tapete

- inkl. Teppich in den Wohnräumen

- inkl. Fliesen in Flur, HAR, Küche und Bad

- inkl. moderne Wärmepumpe arOTHERM der Fa. Vaillant mit 190 l Speicher

- inkl. Dusche, Wanne und Handtuchheizkörper im Bad

- inkl. 3-fach Verglasung der Fenster

- inkl. Rollläden an den Fenstern

- inkl. Fußbodenheizung in allen Räumen

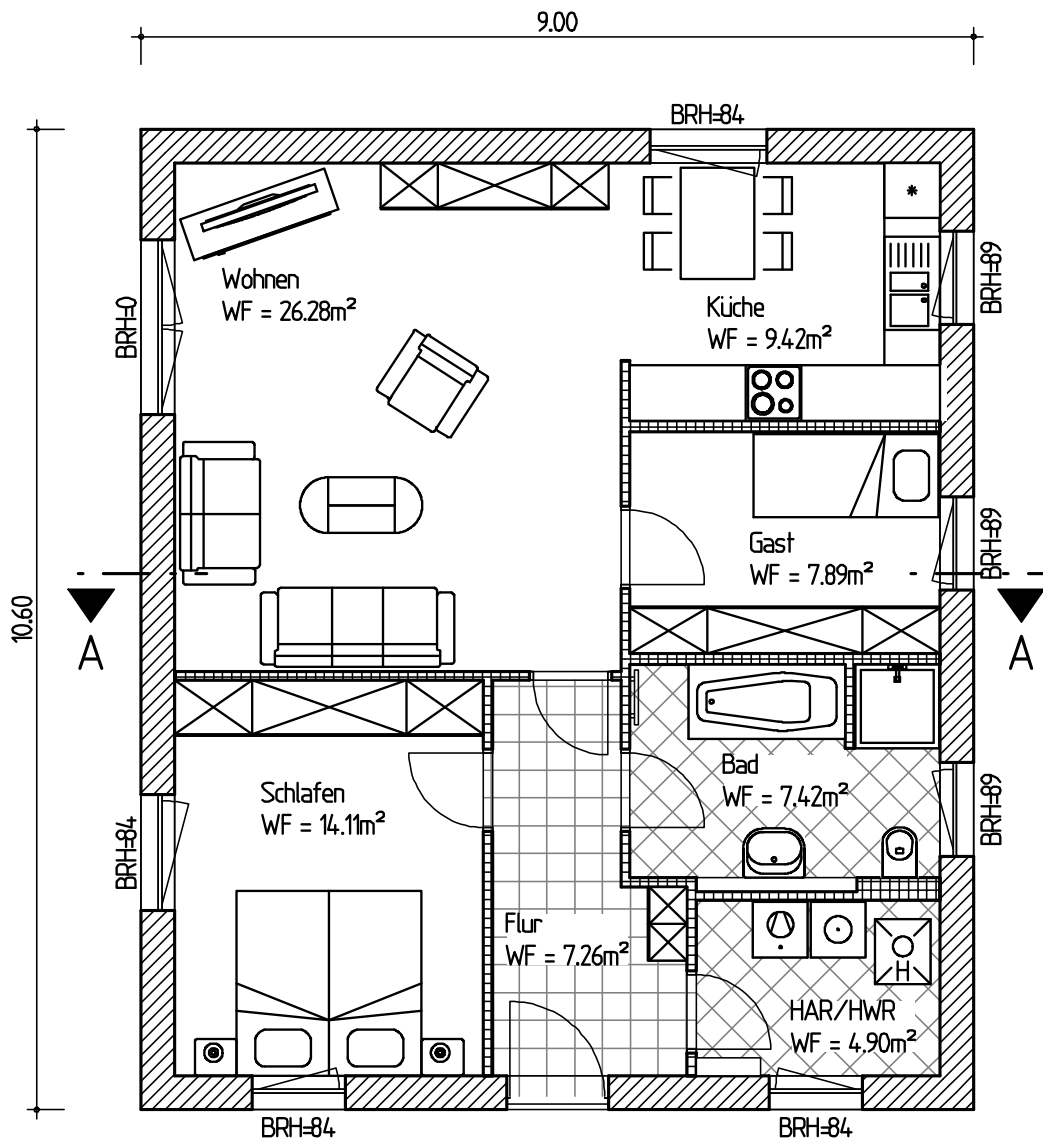
- inkl. massives 36,5 cm Porenbeton Außenmauerwerk

- inkl. Dachneigung 30°

- inkl. Gästezimmer

- inkl. Bauwesenversicherung & Baugrundgutachten

Erdgeschoss





REGOR

Komplett bezugsfertig

Bungalow

3 Zimmer

88 m² Nutzfläche



Bilder und Grundrisse zeigen Beispiele mit Sonderwünschen.

- inkl. Baustelleneinrichtung

- inkl. Erdarbeiten und Bodenplatte

- inkl. Maler und Tapete

- inkl. Teppich in den Wohnräumen

- inkl. Fliesen in Flur, HAR, Küche und Bad

- inkl. moderne Wärmepumpe aroTHERM der Fa. Vaillant mit 190 l Speicher

- inkl. Dusche, Wanne und Handtuchheizkörper im Bad

- inkl. 3-fach Verglasung der Fenster

- inkl. Rollläden an den Fenstern

- inkl. Fußbodenheizung in allen Räumen

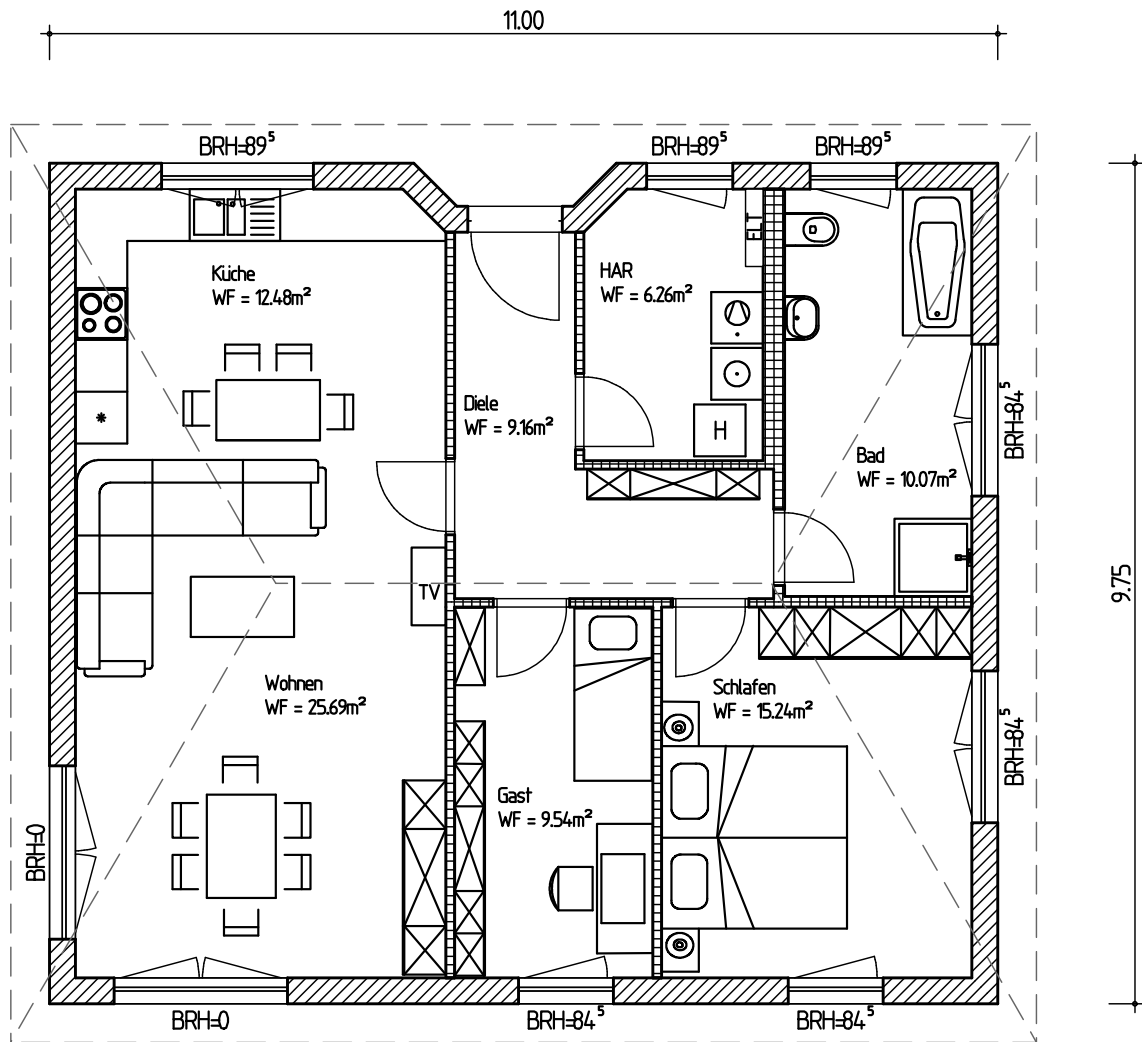
- inkl. massives 36,5 cm Porenbeton Außenmauerwerk

- inkl. Dachneigung 30°

- inkl. Gästezimmer

- inkl. Bauwesenversicherung & Baugrundgutachten

Erdgeschoss





REGULUS

Komplett bezugsfertig

Bungalow

5 Zimmer

134 m² Nutzfläche



Bilder und Grundrisse zeigen Beispiele mit Sonderwünschen.

- inkl. Baustelleneinrichtung

- inkl. Erdarbeiten und Bodenplatte

- inkl. Maler und Tapete

- inkl. Teppich in den Wohnräumen

- inkl. Fliesen in Diele, HAR, Küche, WC und Bad

- inkl. moderne Wärmepumpe aroTHERM
der Fa. Vaillant mit 190 l Speicher

- inkl. Dusche, Wanne und Handtuchheizkörper im Bad

- inkl. 3-fach Verglasung der Fenster

- inkl. Rollläden an den Fenstern

- inkl. Fußbodenheizung in allen Räumen

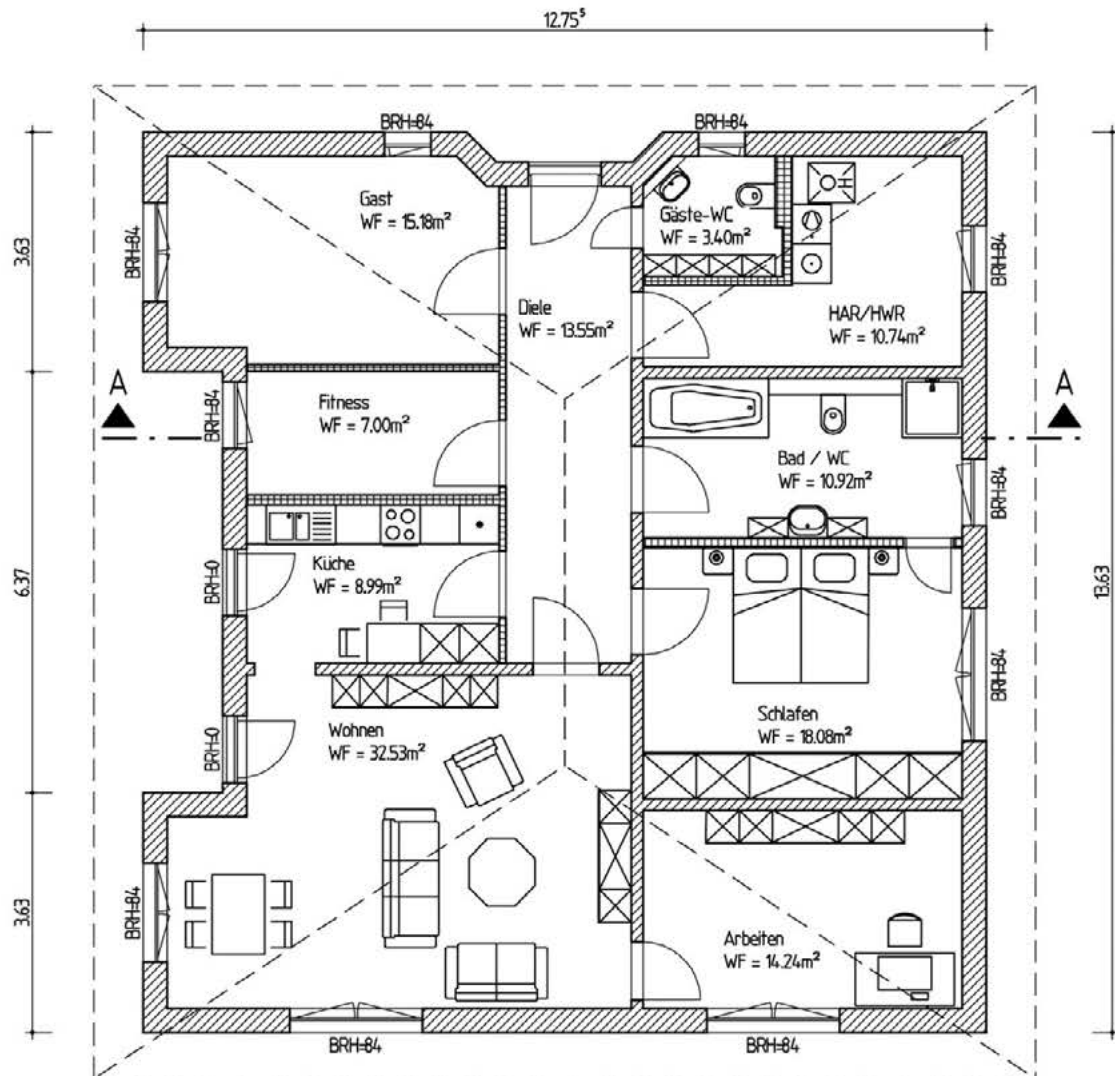
- inkl. massives 36,5 cm Porenbeton Außenmauerwerk

- inkl. Dachneigung 25°

- inkl. Gästezimmer, Arbeitszimmer, Fitnessraum

- inkl. Bauwesenversicherung & Baugrundgutachten

Erdgeschoss





SIRIUS

Komplett bezugsfertig

Bungalow

4 Zimmer

145 m² Nutzfläche



Bilder und Grundrisse zeigen Beispiele mit Sonderwünschen.

- inkl. Baustelleneinrichtung

- inkl. Erdarbeiten und Bodenplatte

- inkl. Maler und Tapete

- inkl. Teppich in den Wohnräumen

- inkl. Fliesen in Windfang, Diele, HAR, WC, Küche und Bad

- inkl. moderne Wärmepumpe aroTHERM der Fa. Vaillant mit 190 l Speicher

- inkl. Dusche, Wanne und Handtuchheizkörper im Bad

- inkl. 3-fach Verglasung der Fenster

- inkl. Rollläden an den Fenstern

- inkl. Fußbodenheizung in allen Räumen

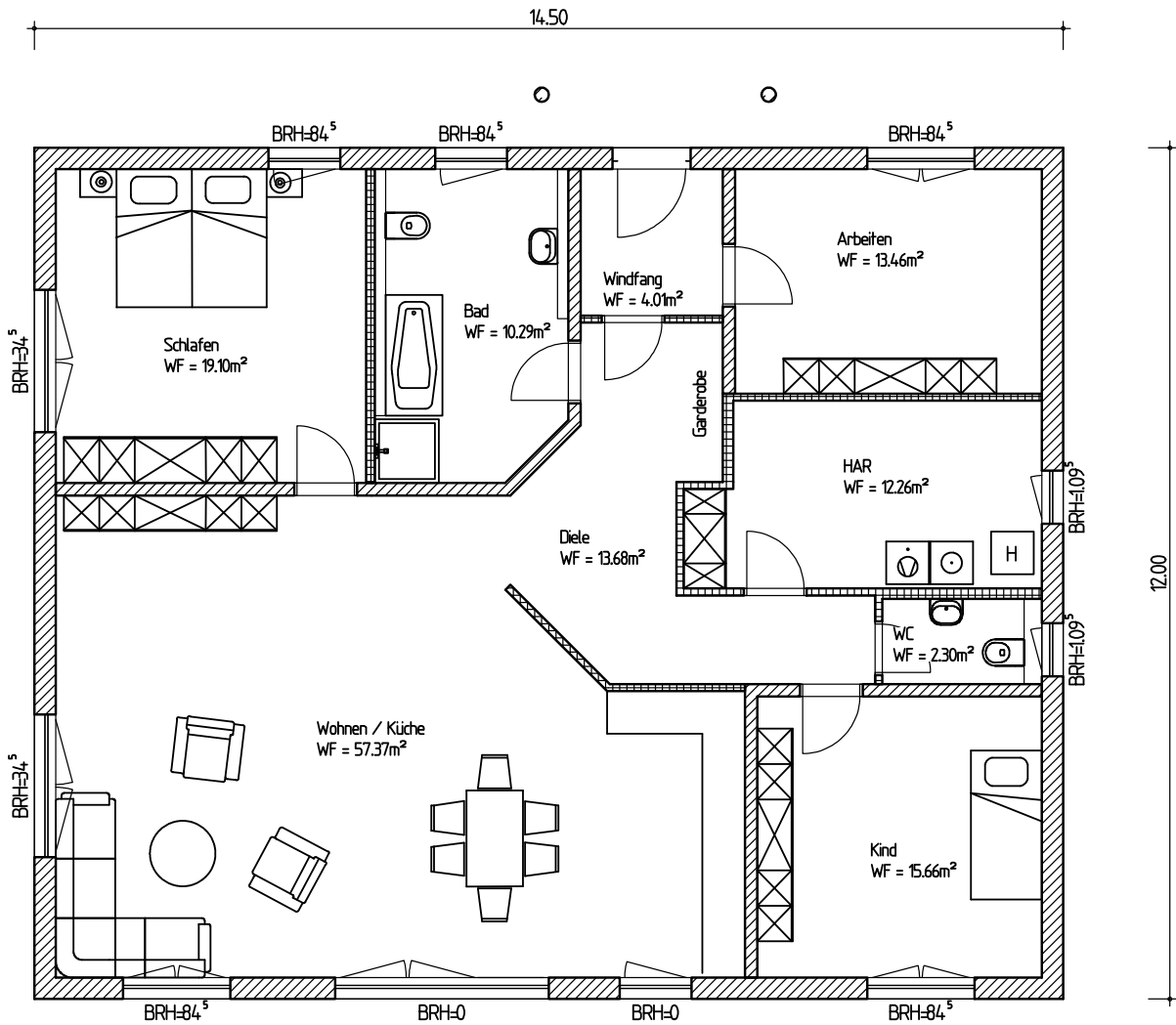
- inkl. massives 36,5 cm Porenbeton Außenmauerwerk

- inkl. Dachneigung 25°

- inkl. Vordach ü. Hauseingang, AZ, offene Wohnküche

- inkl. Bauwesenversicherung & Baugrundgutachten

Erdgeschoss





ATRIA

Komplett bezugsfertig

Bungalow

4 Zimmer

149 m² Nutzfläche



Bilder und Grundrisse zeigen Beispiele mit Sonderwünschen.

- inkl. Baustelleneinrichtung

- inkl. Erdarbeiten und Bodenplatte

- inkl. Maler und Tapete

- inkl. Teppich in den Wohnräumen

- inkl. Fliesen in Windfang, Diele, HAR, WC, Küche und Bad

- inkl. moderne Wärmepumpe aroTHERM
der Fa. Vaillant mit 190 l Speicher

- inkl. Dusche, Wanne und Handtuchheizkörper im Bad

- inkl. 3-fach Verglasung der Fenster

- inkl. Rollläden an den Fenstern

- inkl. Fußbodenheizung in allen Räumen

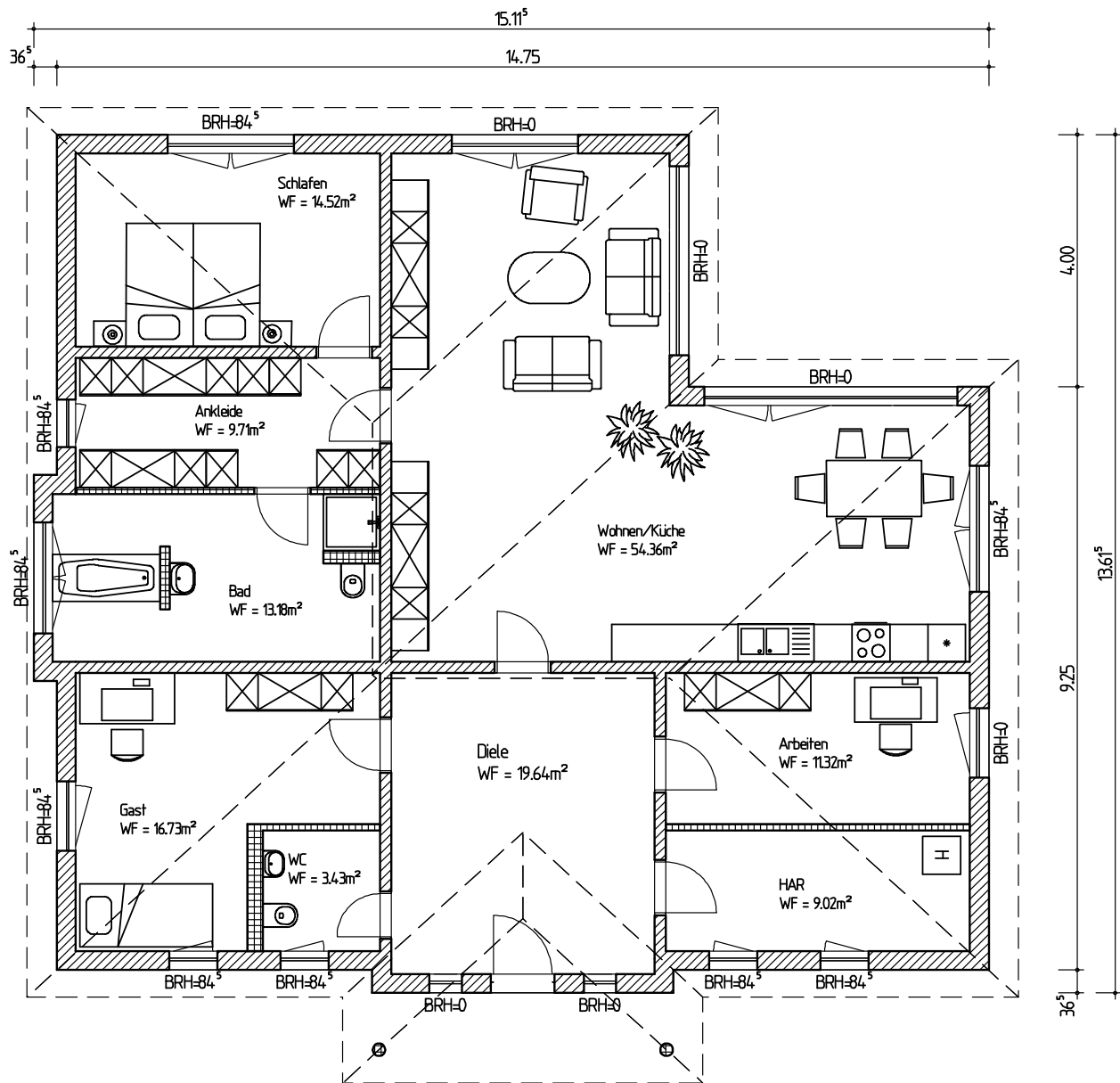
- inkl. massives 36,5 cm Porenbeton Außenmauerwerk

- inkl. Dachneigung 25°

- inkl. Vordach ü. Hauseingang, AZ, offene Wohnküche

- inkl. Bauwesenversicherung & Baugrundgutachten

Erdgeschoss





BETRIA

Komplett bezugsfertig

Bungalow

4 Zimmer

97 m² Nutzfläche



Bilder und Grundrisse zeigen Beispiele mit Sonderwünschen.

- inkl. Baustelleneinrichtung

- inkl. Erdarbeiten und Bodenplatte

- inkl. Maler und Tapete

- inkl. Teppich in den Wohnräumen

- inkl. Fliesen in Flur, HAR, Küche und Bad

- inkl. moderne Wärmepumpe aroTHERM
der Fa. Vaillant mit 190 l Speicher

- inkl. Dusche, Wanne und Handtuchheizkörper im Bad

- inkl. 3-fach Verglasung der Fenster

- inkl. Rollläden an den Fenstern

- inkl. Fußbodenheizung in allen Räumen

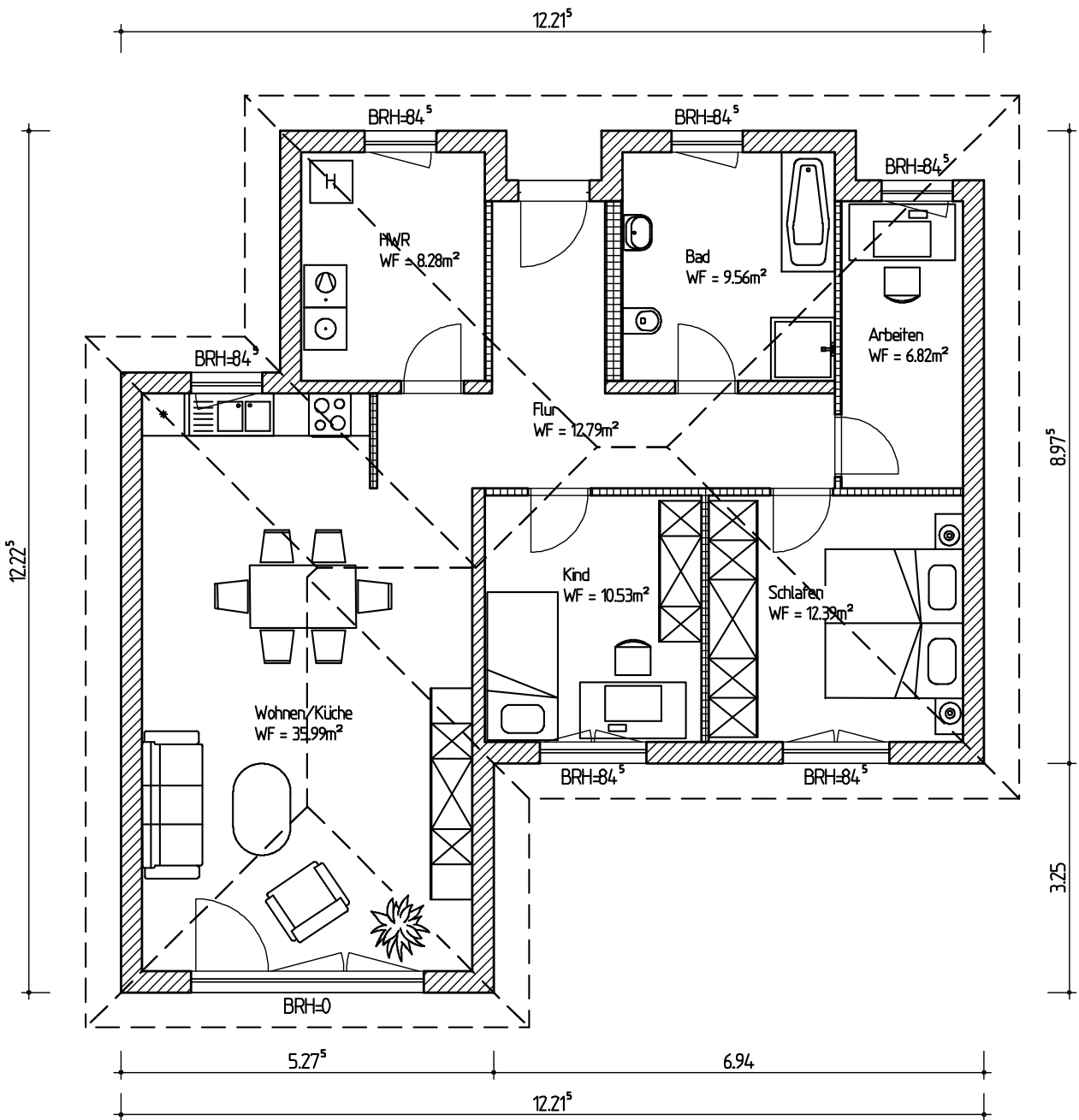
- inkl. massives 36,5 cm Porenbeton Außenmauerwerk

- inkl. Dachneigung 25°

- inkl. Arbeitszimmer, offene Wohnküche

- inkl. Bauwesenversicherung & Baugrundgutachten

Erdgeschoss



AGL MASSIVHAUS PROJEKTBAU GMBH

Katzstraße 1B

04289 Leipzig

Tel.: 0341 / 86 38 93 77

Fax: 0341 / 86 38 93 78

www.agl-projektbau.de

info@agl-projektbau.de

