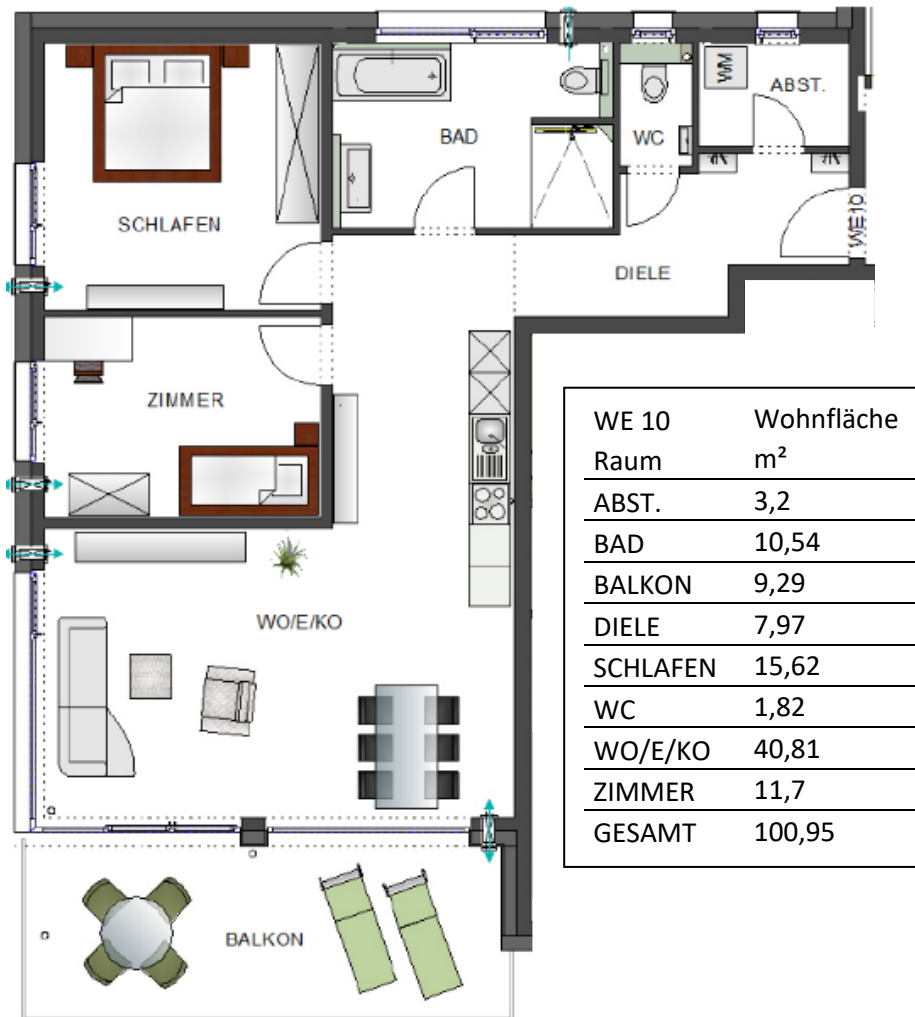


WE 10 Obergeschoss, Talheimer Höhe 1 in Talheim

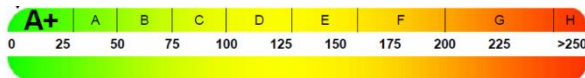


WE 10 Raum	Wohnfläche m²
ABST.	3,2
BAD	10,54
BALKON	9,29
DIELE	7,97
SCHLAFEN	15,62
WC	1,82
WO/E/KO	40,81
ZIMMER	11,7
GESAMT	100,95

Traumhaftes Wohnen in der Talheimer Höhe 1 in 72160 Horb-Talheim in einer 3,5 Zimmer Wohnung in einem KfW 40 Plus Niedrigenergiehaus!

- Geringe Energieebenkosten durch KfW 40 Plus Bauweise, dadurch stabile Nebenkosten, auch in Krisenzeiten.
- Regenwasserzisterne für die Spülung der WC-Anlagen auf Wunsch.
- PV-Anlage auf dem Dach zur Stromgewinnung und Betreibung Allg. Strom (Aufzug) und Warmwasser sowie Heizung (Wärmepumpe).
- Aufzug vorhanden somit bequemer Zugang zu den Wohnungen in allen Stockwerken.
- Abstellraum in jeder Wohnung mit Anschlussmöglichkeit für Waschmaschine und Trockner.
- Die Wohnungen sind mit Fliesenboden (Nassräume) sowie pflegeleichter, schalldämmender Vinylboden ausgestattet.
- Video-Gegensprechanlage sowie besonders sichere Wohnungseingangstüren
- Einbauküche eines deutschen Herstellers mit E-Geräten teilw. inkl. Kühlschrank.
- Fußbodenheizung mit Einzelraumsteuerung.
- Lüftungsanlage mit Wärmerückgewinnung.
- Große Panoramaglasscheiben sowie überdachter Balkon und traumhafte Aussicht.

Die Kaltmiete für diese Wohnung beträgt **1.100,-€** im Monat, hinzu kommen **65,-€** für die Küche (inkl. Einbaukühlschrank) und geschätzte Nebenkosten von **250€**. Carportstellplätze (Überdacht) stehen für **60,-€** und ein Stellplatz im Freien für **40,-€** zur Verfügung.



11,81 kWh/m²a!



Wenn Sie Interesse an dieser Wohnung haben, zögern Sie nicht und kontaktieren Sie uns!

Wir freuen uns auf Ihre Anfrage unter Tel (07445) 8544370

Oder per Mail unter j.schurr@ibb-wohnbau.de

