



Objektanschrift

Berliner Straße 13
07545 Gera

Ansprechpartner

Tristan Rast
E-Mail: kontakt@glueckaufgera.de
Telefon: 03658333022

WBG „Glück Auf“ Gera eG
Telefon: 0365 83330-0
E-Mail: wbg@glueckaufgera.de

1-Raum-Wohnung im Stadtzentrum mit großem Balkon

Objektdetails

Objekt Nr. **41540/178/13/3**
Wohnungstyp **Wohnung**

Zimmer **1**
Etage **2. OG links**
Wohnfläche **45,24 m²**

Kosten

Kaltmiete **361,92 €**
Nebenkosten **72,38 €**
Heizkosten **54,29 €**

Gesamtmiere **488,59 €**
Genossenschaftsanteile **1.078,00 €**

Bausubstanz & Energieausweis

Baujahr **2013**
Heizungsart **Fernwärme**
Wesentliche Energieträger **Fernwärme**

Energieausweistyp **Verbrauchsausweis**
Endenergieverbrauch **61,00 kWh/(m²*a)**
Energieeffizienzklasse **B**

Ausstattung

Küchenausstattung Anschluss für E-Herd
Fußboden Vinyl
Badausstattung Dusche, Fenster
Allgemeinausstattung Aufzug, Balkon, Kabelanschluss, barrierefrei, Stellplatz

1-Raum-Wohnung im Stadtzentrum mit großem Balkon

Objektbeschreibung

Die Hausreinigung, der Winterdienst und die Pflege der Außenanlagen werden von der 'Glück Auf' Wohnservice GmbH übernommen und sind in den Nebenkosten enthalten.

Auf dem Grundstück und dem Nachbargrundstück befinden sich Stellplätze und Garagen. Gern prüfen wir bei Bedarf die Verfügbarkeit. Die monatliche Stellplatzmiete beträgt 25 Euro und die Garagenmiete beträgt 50 Euro.

Ausstattung

Diese barrierefreie Wohnung steht ab sofort zur Besichtigung bereit. Eine Instandsetzung der Räume findet bis Mitte März statt. Das Tageslichtbad ist mit einer bodengleichen Dusche ausgestattet und dem großen Balkon finden Sie einen Abstellraum.

Wir beraten Sie gern!

Lage

Die Berliner Straße ist mit 2,4 km eine der längsten Straßen Geras. Sie verbindet die nördliche Stadteinfahrt in Tinz mit dem Stadtzentrum. Auf ihrer gesamten Länge wird sie von der Straßenbahn befahren, so dass die Anbindung von einer der fünf Haltestellen an das Stadtzentrum optimal ist. Durch die vielen Bäume, welche die Straße über weite Strecken säumen, wirkt sie wie eine Allee. Die Berliner Straße quert das nördliche Gründerzeitgebiet der Stadt. Zahlreiche Villen entlang der Straße künden von der wirtschaftlichen Bedeutung Geras im vergangenen Jahrhundert. Der Hauptbahnhof ist von der Berliner Straße fußläufig nur 300 Meter entfernt.

Wohnplus

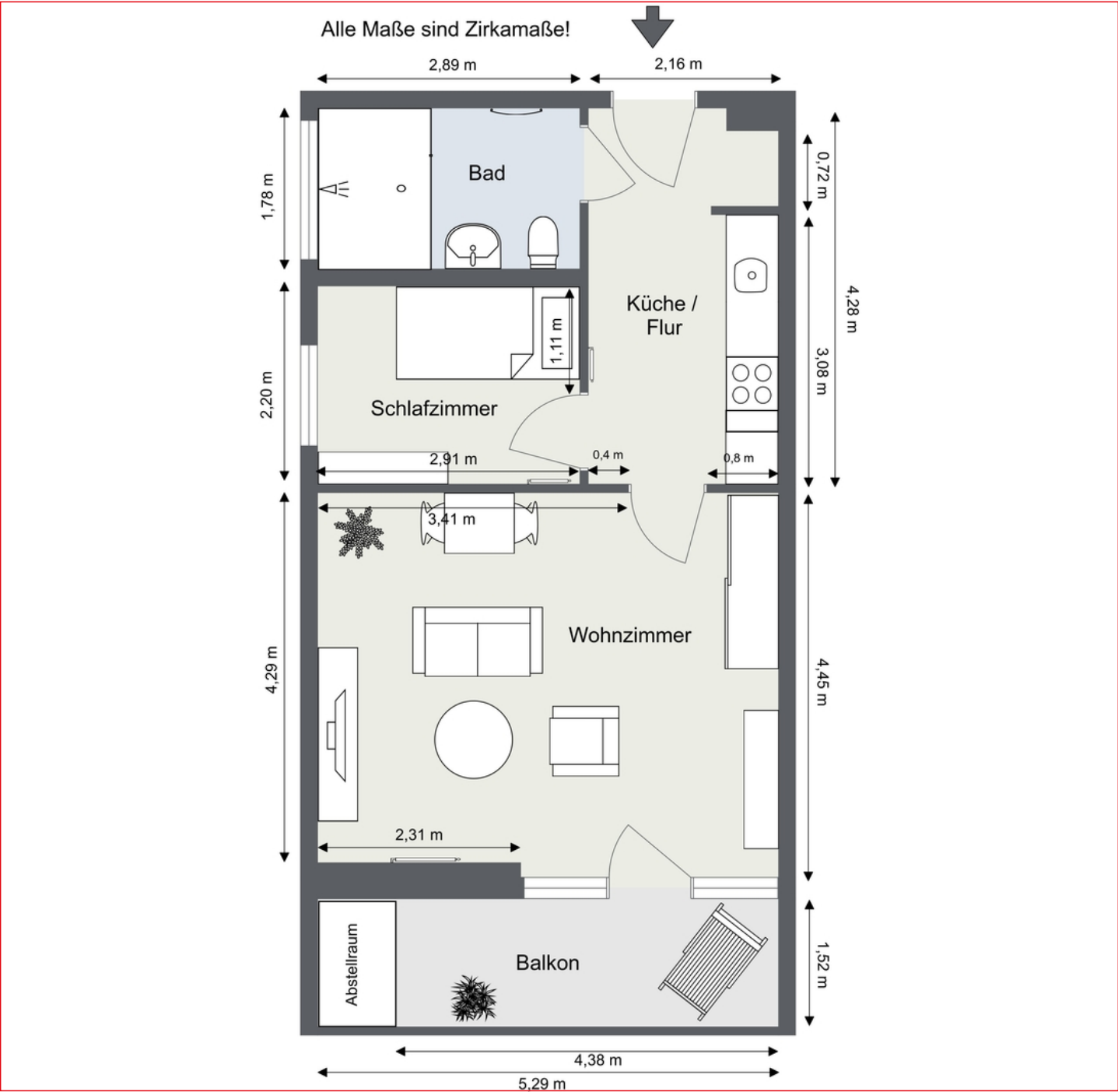
- Einzel- und Großhändler, Banken, gastronomische Einrichtungen, Hotels
- MVZ SRH Poliklinik Gera und Asklepios MVZ Mitteldeutschland, Apotheken, Arztpraxen
- Kitas: „Kreativhaus“, „Knirpsenland“, „Tinzler Spatzen“, „Haus des Kindes“, „An der Wasserkunst“; Pfortener Schule; Karl-Theodor-Liebe-, Zabel- und Goethe-Gymnasium; SBBS Technik Gera; Grundig-Akademie Gera; SBBS Wirtschaft/Verwaltung; Bildungszentrum für medizinische Heilhilfsberufe GmbH; Duale Hochschule Gera-Eisenach
- Ev.-Freikirchliche Gemeinde, Kirche St. Johannis, Salvator-Kirche, Kirche St. Trinitatis
- Anbindung an alle Bus- und Bahnlinien des GVB, Haupt- und Busbahnhof,
- Geschäftsstellen der WBG „Glück Auf“ Gera eG sowie der Tochterunternehmen „Glück Auf“ Pflegeservice GmbH und „Glück Auf“ Wohnservice GmbH

Haftung

Die von uns gemachten Angaben haben wir nach bestem Wissen und Gewissen zusammengestellt. Eine Gewähr für diese Angaben können wir nicht übernehmen. Wichtige Zahlen und Informationen sind am Mietobjekt zu überprüfen. Eine Zwischenvermietung bleibt vorbehalten.

1-Raum-Wohnung im Stadtzentrum mit großem Balkon

GRUNDRISS



Grundriss

1-Raum-Wohnung im Stadtzentrum mit großem Balkon

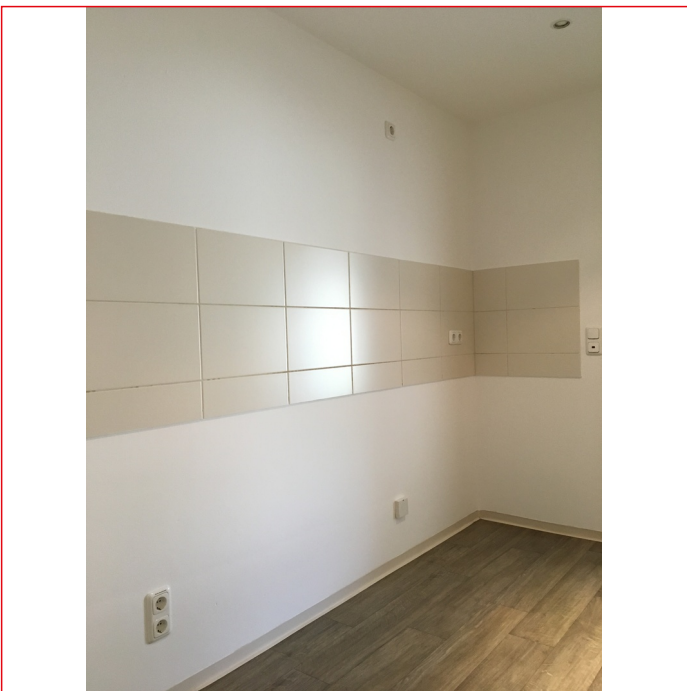
Bilder



Badezimmer (Musterfoto)



Flur (Musterfoto)



Küche (Musterfoto)



Schlafraum (Musterfoto)

1-Raum-Wohnung im Stadtzentrum mit großem Balkon

Bilder



Wohnzimmer (Musterfoto)



Balkon (Musterfoto)