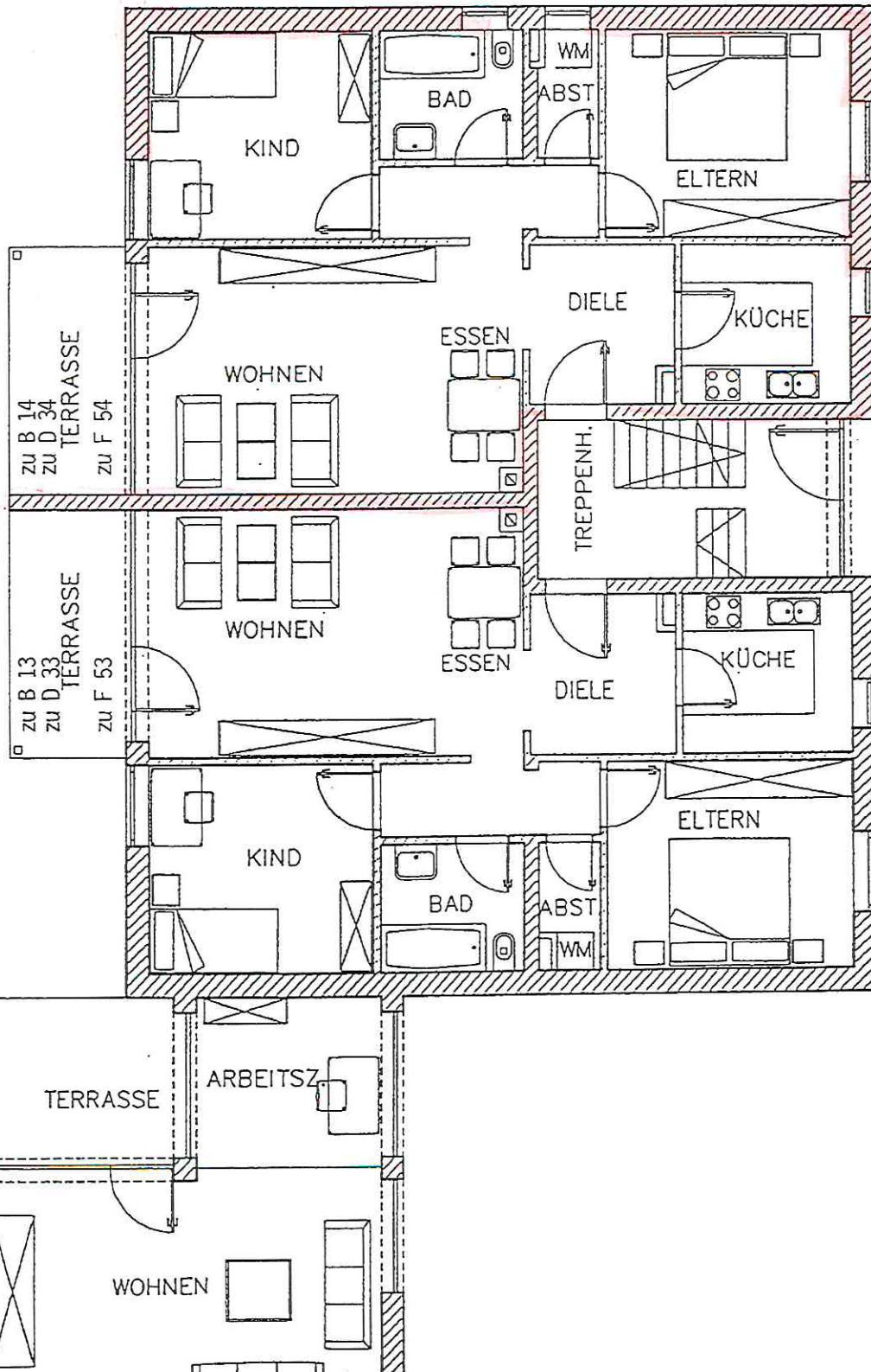


Eigentumswohnungen an der Pflockenstraße in Mittelbach-Chemnitz

III. Bauabschnitt - Wohnhaus B / D / F - ERDGESCHOSSGRUNDRISS



3.-Zi.-ETW-Nr. B14/D34/F54  
EG rechts  
WF: 72,94 qm

3.-Zi.-ETW-Nr. B13/D33/F53  
EG links  
WF: 72,94 qm

- 2 -

ZWEI-ZIMMER-EIGENTUMSWOHNUNGENDREI-ZIMMER-MAISONETTEWOHNUNGEN

Wohnungs-Nr.	A 11		Wohnungs-Nr.	A 12
	C 31			C 32
	E 51			E 52
Bad	5.05 qm	Abstellraum	1.66 qm	
Küche/Essen	13.85 qm	Küche	4.83 qm	
Wohnen/Abst.	17.66 qm	Bad	4.83 qm	
Schlafen	14.58 qm	Eltern	13.73 qm	
Balkon	4.40 qm	Wohnen/Essen	25.12 qm	
		Flur	9.10 qm	
		Balkon	12.00 qm	
		Spitzboden	11.18 qm	
	55.54 qm		82.45 qm	
./. 3 % Putz	-1.66 qm	./. 3 % Putz	-2.47 qm	
	53.88 qm		79.98 qm	

DREI-ZIMMER-EIGENTUMSWOHNUNGENZWEI-ZIMMER-EIGENTUMSWOHNUNGEN

Whg.:	B13-B14-B15-B16-B17-B18		Wohnungs-Nr.	B 19 - B 20
	D33-D34-D35-D36-D37-D38			D 39 - D 40
	F53-F54-F55-F56-F57-F58			F 59 - F 60
Küche	6.93 qm	Essen/Küche	17.36 qm	
Abstellraum	2.03 qm	Bad	6.01 qm	
Flur	4.10 qm	Schlafen	12.69 qm	
Bad	4.79 qm	Wohnen	18.55 qm	
Eltern	13.07 qm	Balkon	3.40 qm	
Wohnen/Essen	23.20 qm			
Kind	11.44 qm			
Balkon	3.64 qm			
Diele	5.99 qm			
	75.19 qm		58.01 qm	
./. 3 % Putz	-2.26 qm	./. 3 % Putz	-1.74 qm	
	72.93 qm		56.27 qm	

Neumarkt, den 13.11.92 MK-K