

Neu Raum



Penthousewohnung mit einzigartigem Ausblick zu vermieten
Eisengasse 18
6850 Dornbirn

NeuRaum Immobilien
Schulgasse 7
6850 Dornbirn

+43 676 9060965
thaler@neuraum-immo.at
www.neuraum-immo.at

Neu Raum

Alles auf einen Blick

- ca. 72,05 m² Wohnfläche
- ca. 55,85 m² Balkon mit einzigartigem Ausblick über Dornbirn
- große, lichtdurchflutete Zimmer
- praktischer Abstellraum
- durchdachte Raumaufteilung
- in wenigen Gehminuten im Zentrum von Dornbirn
- Personenaufzug vorhanden
- sehr gute Verkehrsanbindungen
- ab sofort verfügbar



Ihre Ansprechperson

Luca Thaler
Geschäftsführer
NeuRaum Immobilien GmbH

+43 676 9060965
thaler@neuraum-immo.at
www.neuraum-immo.at

Neu Raum

Baujahr	1970
Wohnfläche	ca. 72,05 m ²
Balkon	ca. 55,85 m ²
Auto	Allgemeinparkplätze
Keller	ca. 2,86 m ²
Zimmer	3
Bad/WC	1/1
Beziehbar	ab sofort
Heizungsart	Gasheizung
HWB	96 kWh/m ² a, Klasse C
Kaltmiete	€ 1.000,-
Betriebskosten	€ 360,-
Bruttomiete	€ 1.360,-

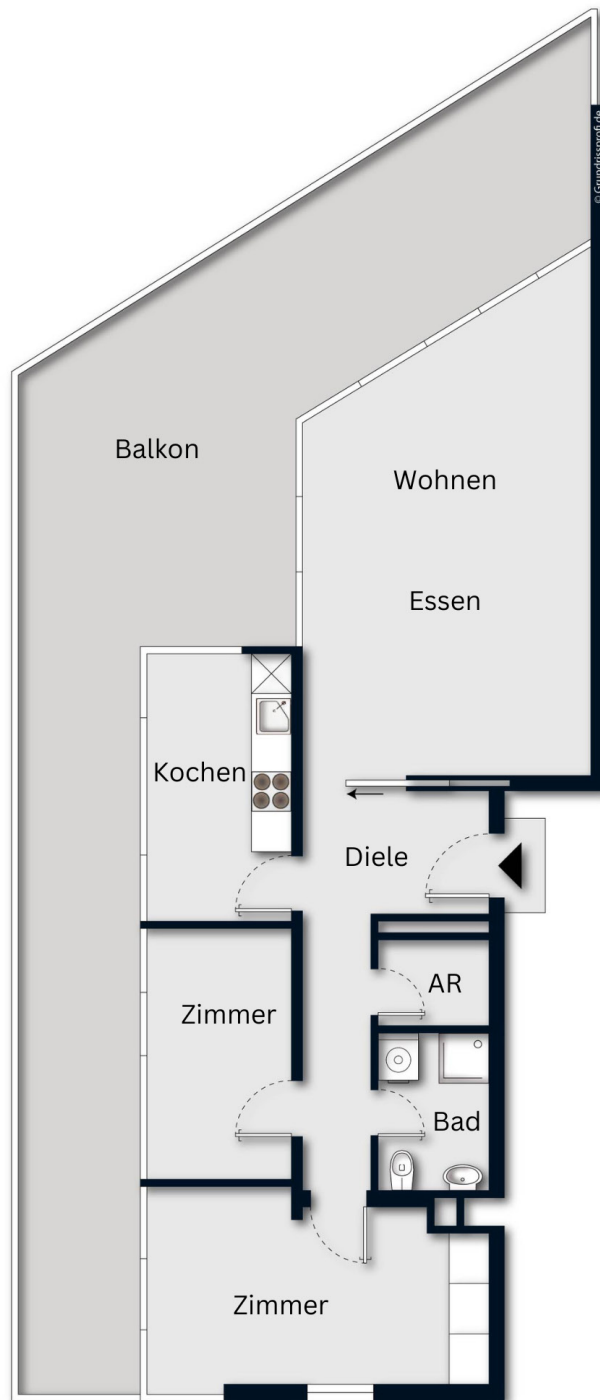
Nebenkostenübersicht

Provisionsfrei für den Mieter

Kaution 3 BMM (Bankgarantie oder Überweisung)

Alle Angaben nach bestem Wissen. Irrtum und Zwischenverkauf vorbehalten. Dieses Exposé ist eine Vorinformation, als Rechtsgrundlage gilt alleine der abgeschlossene Kaufvertrag. § 15 der Maklerverordnung gilt als vereinbart.

Neu Raum



Grundriss ohne Maßstab

Neu Raum



Wohnen



Wohnen Ausblick

Neu Raum



Kochen



Zimmer

Neu Raum



Zimmer



Balkon

Neu Raum



Balkon



Aussicht Balkon

Neu Raum



Aussicht Balkon

Neu Raum



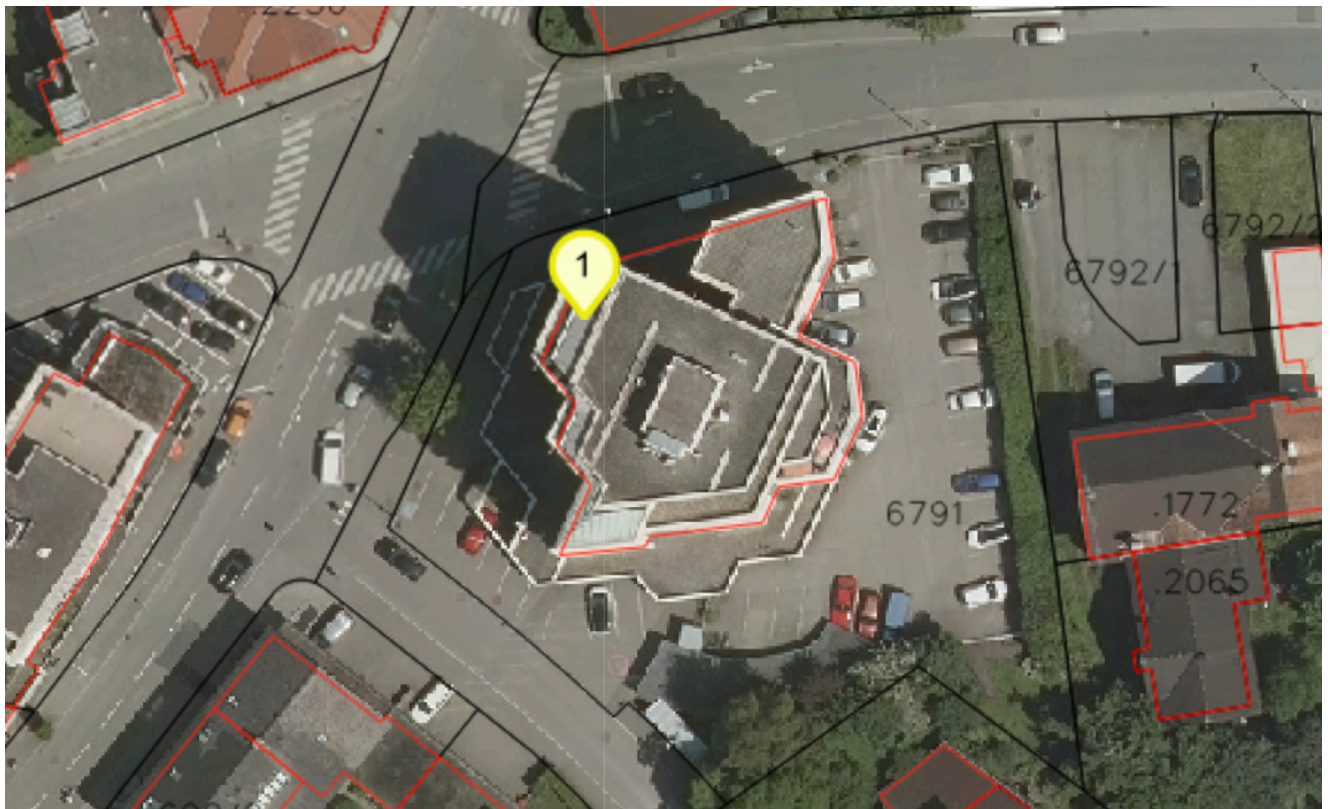
Bad / WC

Neu Raum

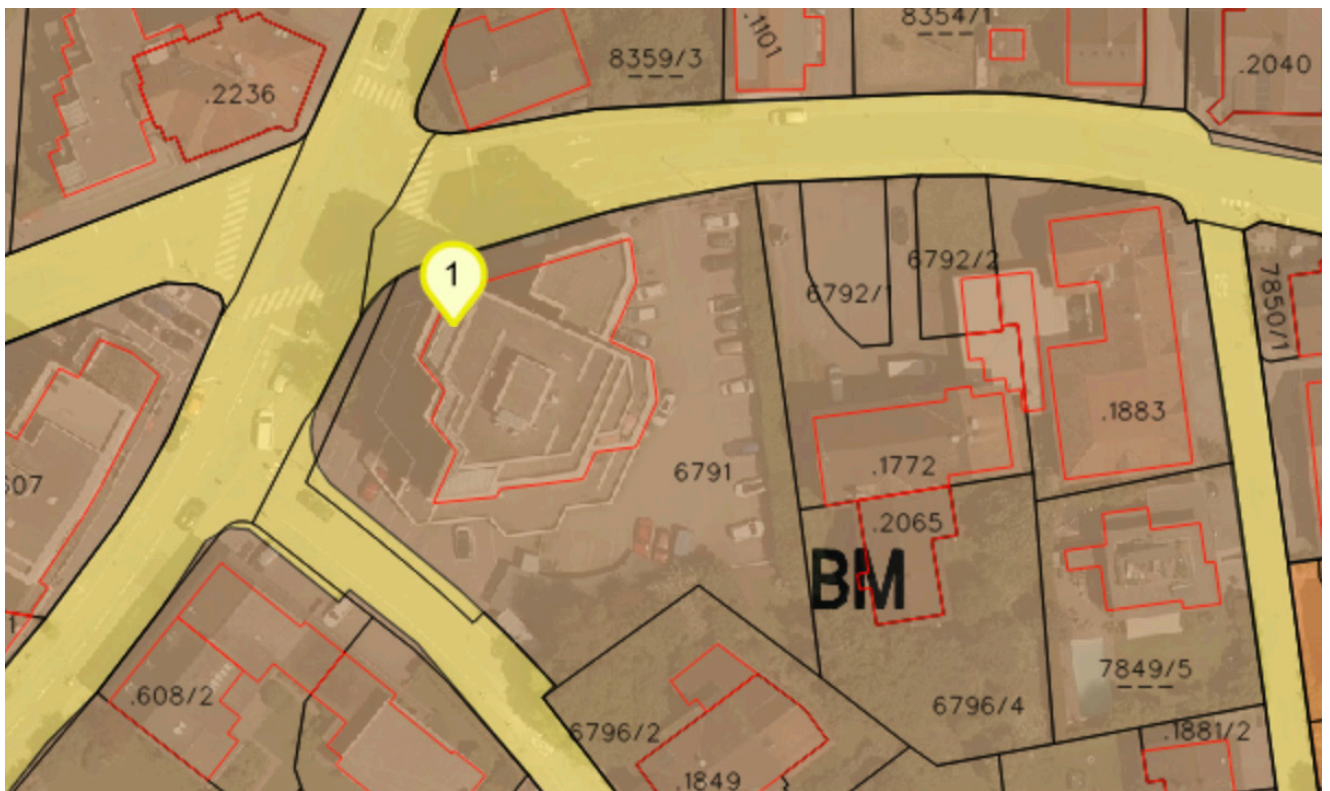


Bad/Dusche

Neu Raum



Lageplan



Flächenwidmungsplan