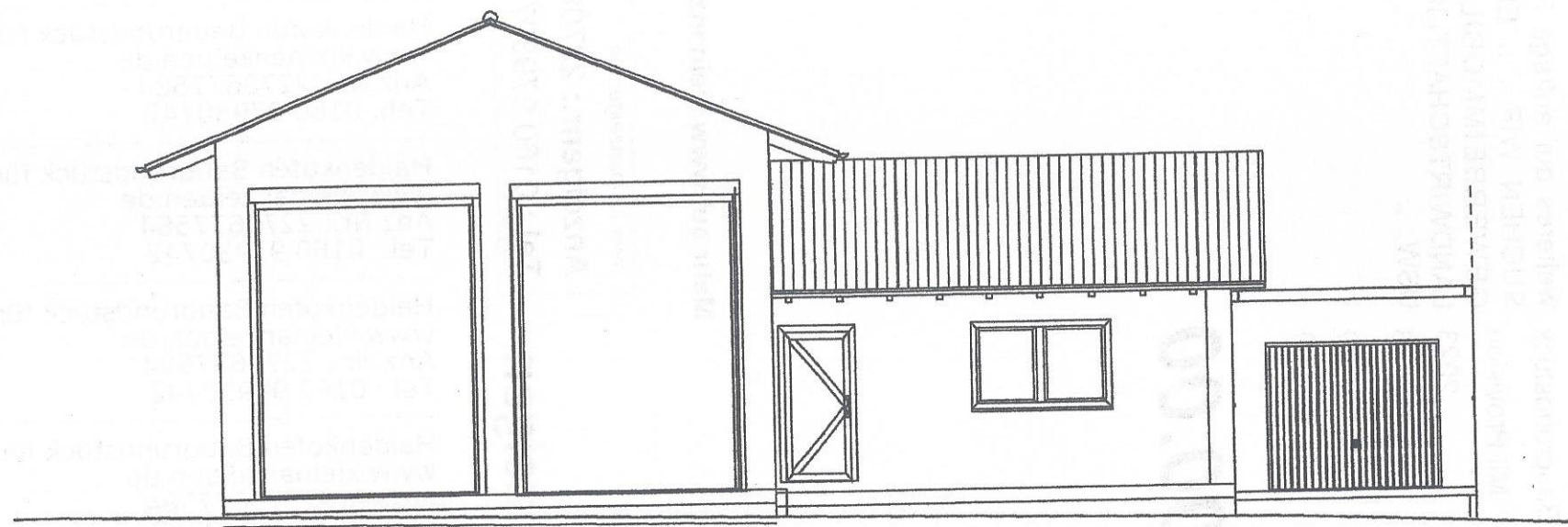
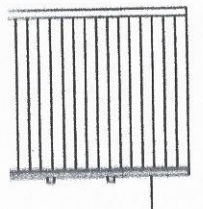
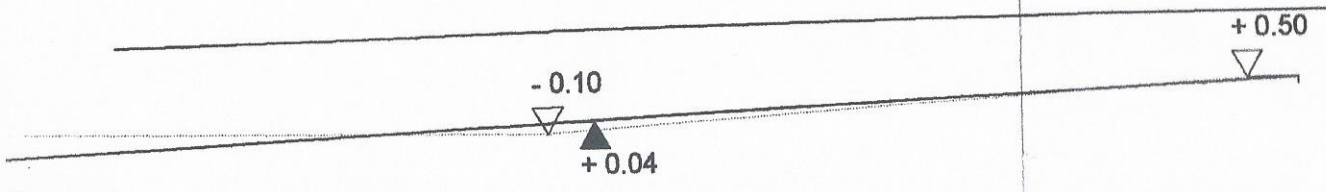
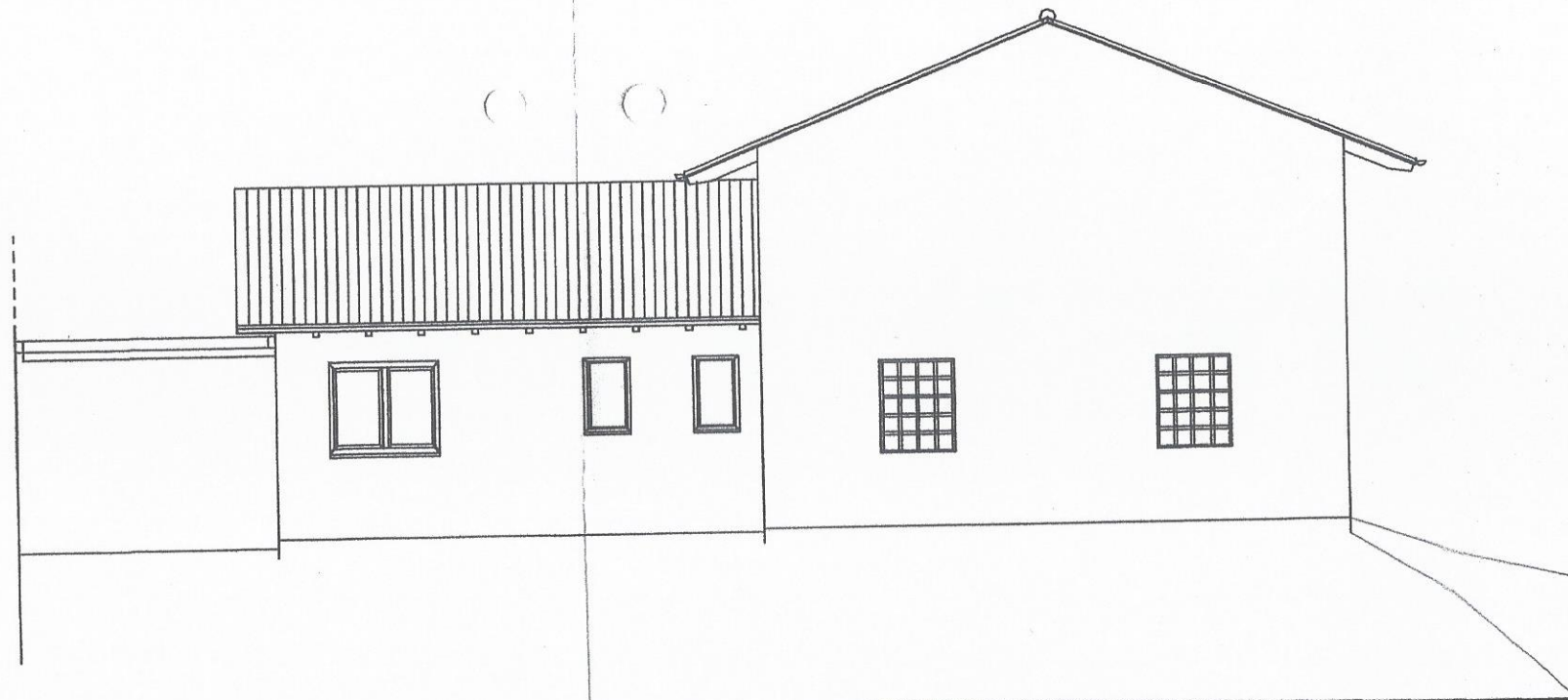


Südost - Ansicht

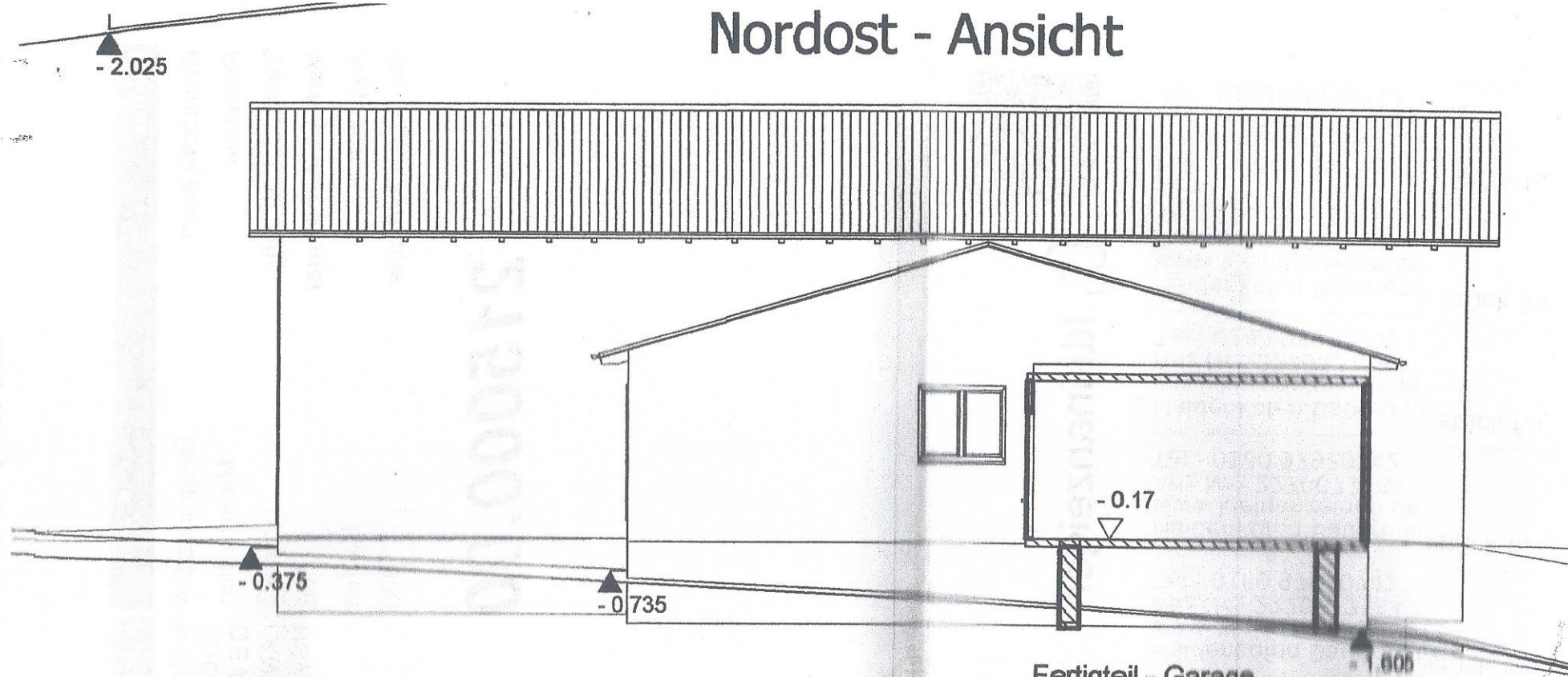
Fertigteil - Garage
Fundamente frostfrei gründen



Nordwest - Ansicht

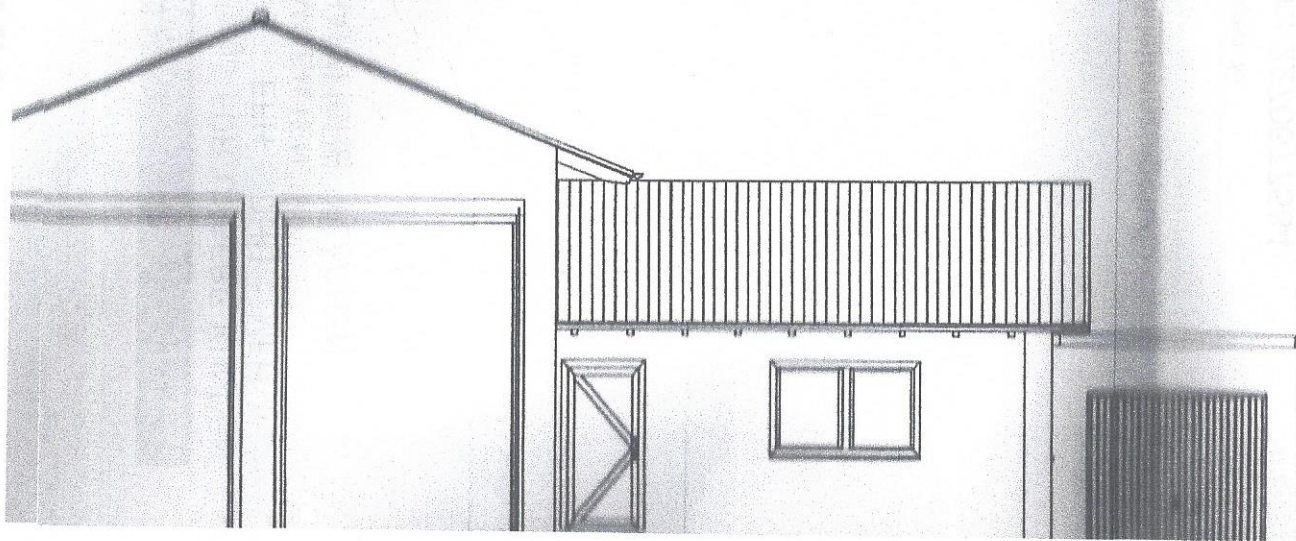


Nordost - Ansicht

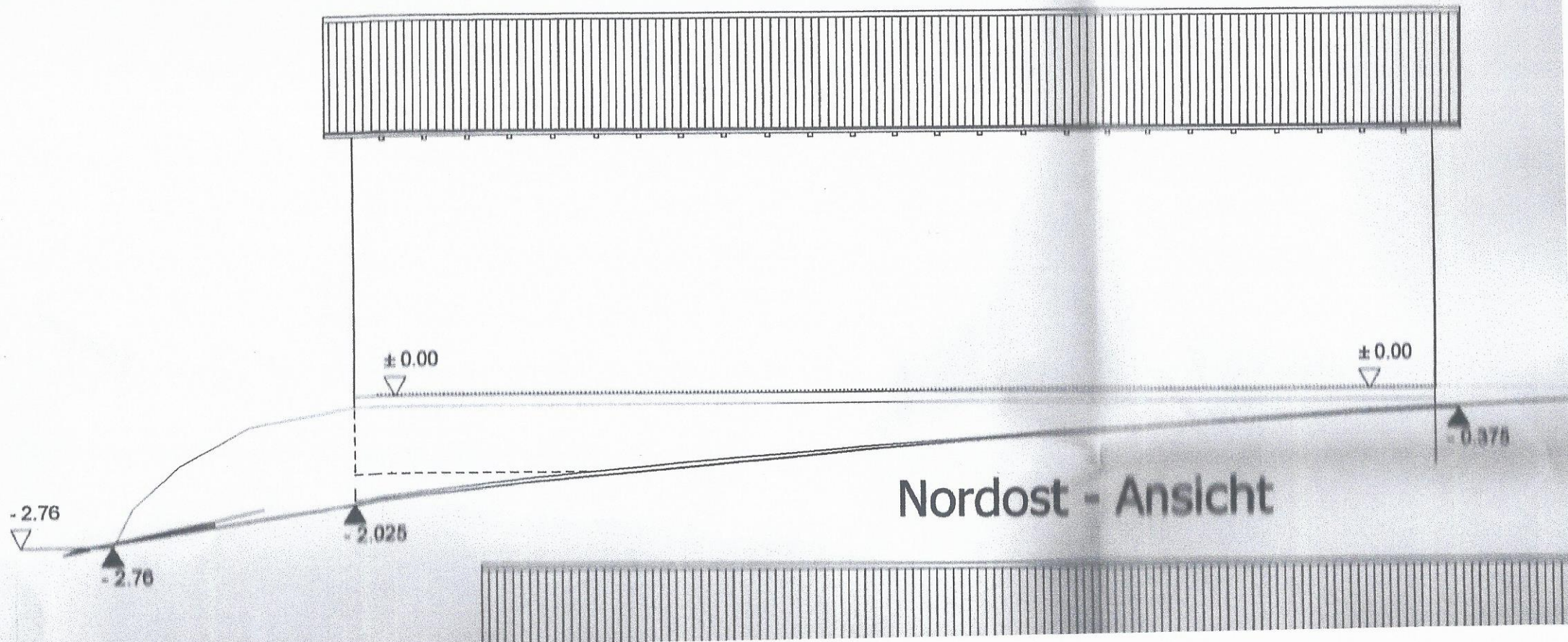


Fertigteil - Garage
Fundamente frostfrei gründen

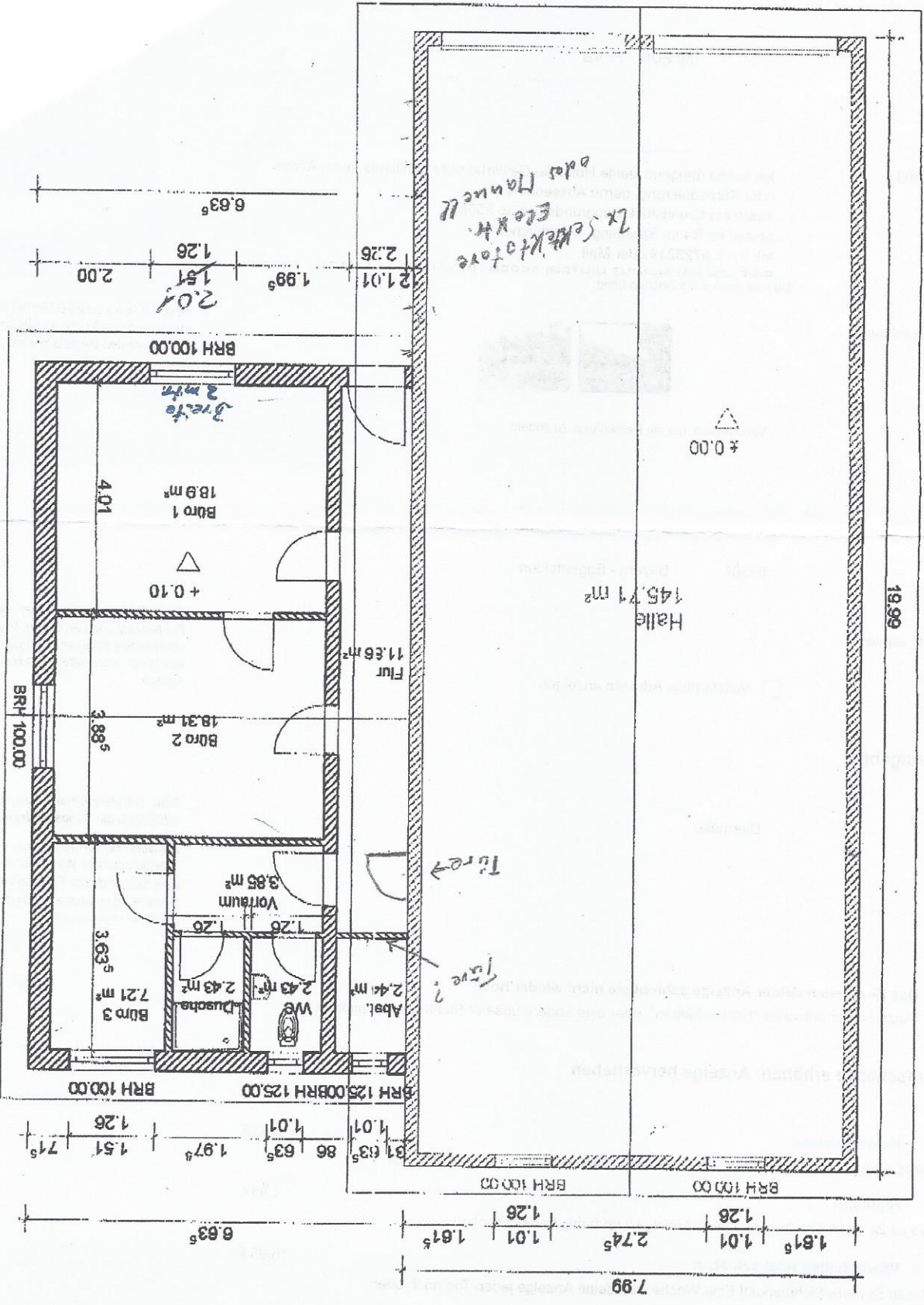
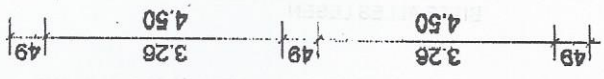
ost - Ansicht



Südwest - Ansicht



N



Von : BAUORGANISATION M. SCHINDLER

08703 909316

18. Mai. 2001 10:32 S01

4. Baugrund/Grundstücksverhältnisse/Baustoffe/Konstruktion

(Nur ausfüllen, soweit die Angaben nicht den Bauzeichnungen entnommen werden können)

Baugrund	
Grundwasserverhältnisse	
Teile des Baues	Zu verwendende Baustoffe, Bauteile, Bauarten
Fundamente	Streifenfundamente nach Statik
Kellerwände außen/innen	
Außenwände	Hochlochziegel / Wärmedämmziegel
Außenputz/Außenwandverkleidung	2 Lagen Außenputz oberfläche Kornstruktur
Trennwände	Hochlochziegel, Dimensionen nach Plan
Brandwände	Hochlochziegel beidseitig verputzt
Decken	Gipskartondecke auf Lattung und Balkenlage
Böden	Halle (stahlbeton) Büro schwimmender Estrich, Fliesenbelag
Tragwerk des Daches	zimmermannmäßiger Holzdachstuhl / Halle Nagelbinder
Dachhaut	Trapetzblech auf Lattung
Treppen	
Treppenträume	
Fenster	Kunststoff - Fenster mit Isolierverglasung nach WschVo
Türen	Haustüre Thermisch getrennte Alutüre; Innen Röhrenspanntüren
Sonstige ergänzende Angaben	

- Home
- Routing
- Objekt-Info
- Zeitreise

Plus Was ist neu?

Messen

Länge: **123,5 m**
Fläche: **800 m²**

[Geländeprofil](#) [Daten teilen](#) [Export](#)

[Neue Messung](#) [Messung löschen](#)



10 m

© Daten: Bayerische Vermessungsverwaltung [Messen](#) [Zeichnen](#) [Import](#) [Export](#) [Teilen](#) 541