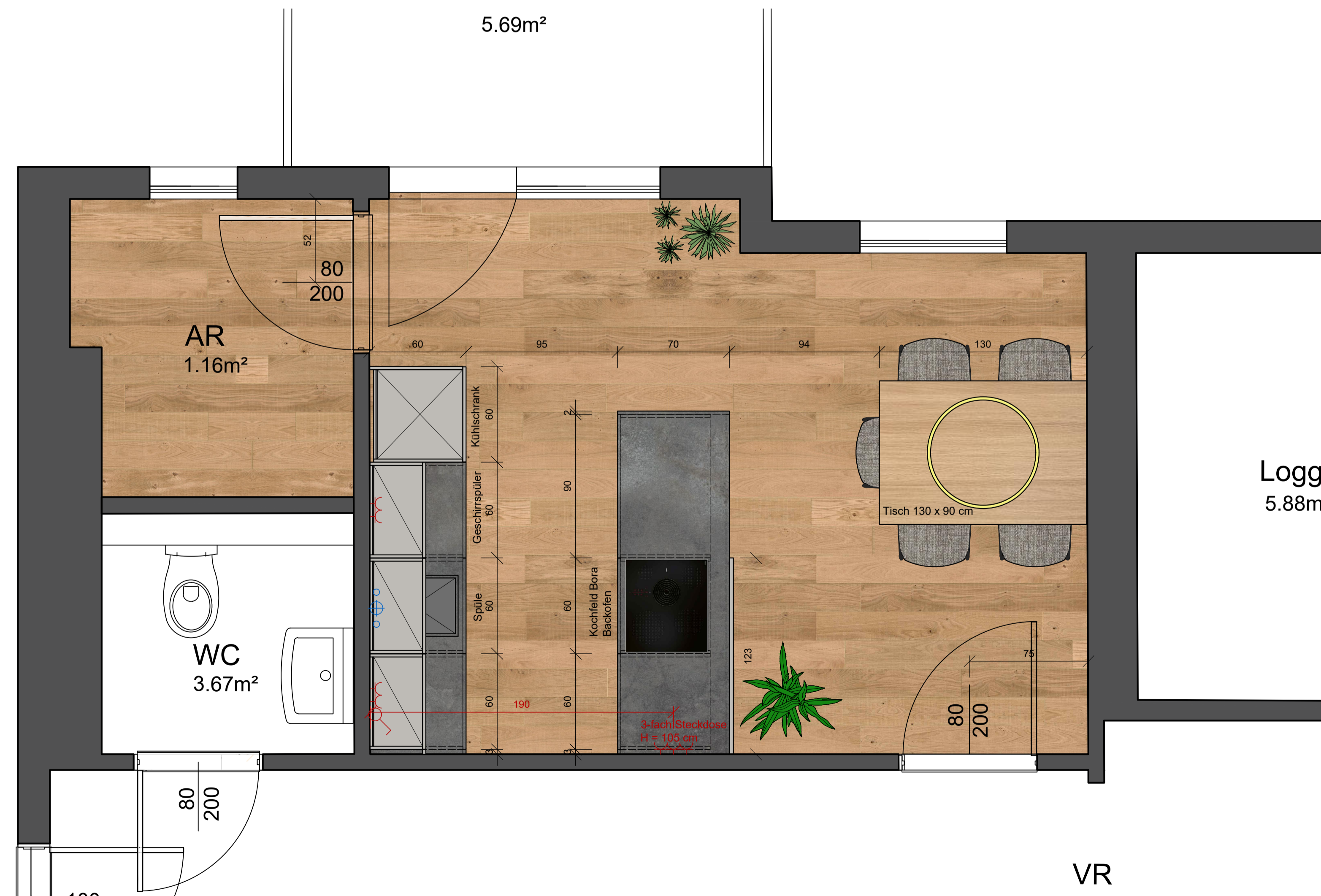


5.69m²



AR
1.16m²

WC
3.67m²

Loggi
5.88m²

VR

#umweltenbesserwohnen 1947 **Manzenreiter**

Name WPS Consulting GmbH Gebesmair Innenarchitektin

Projekt Landstraße 76, Top 19 Holzer Planerin

Maßstab 1:20 Auftrag Entwurf 28.05.2024 Datum

Die Entwürfe sind geistiges Eigentum des Planverfassers und unterliegen dem Urheberrecht. Die Verwendung, Vervielfältigung oder Weitergabe an dritte Personen ist kostenpflichtig. Die ausführende Firma hat alle Maße und Angaben verantwortlich zu überprüfen. Naturmaße nehmen! Bedenken gegen die vorgesehene Konstruktion müssen dem Planverfasser rechtzeitig schriftlich mitgeteilt werden.