

## Eigentumswohnung 045

Quittenknick  
zwischen Ladestraße und Alwin-Brandt-Stieg  
25474 Hasloh

Hereinspaziert



### Mein Zuhause auf einen Blick

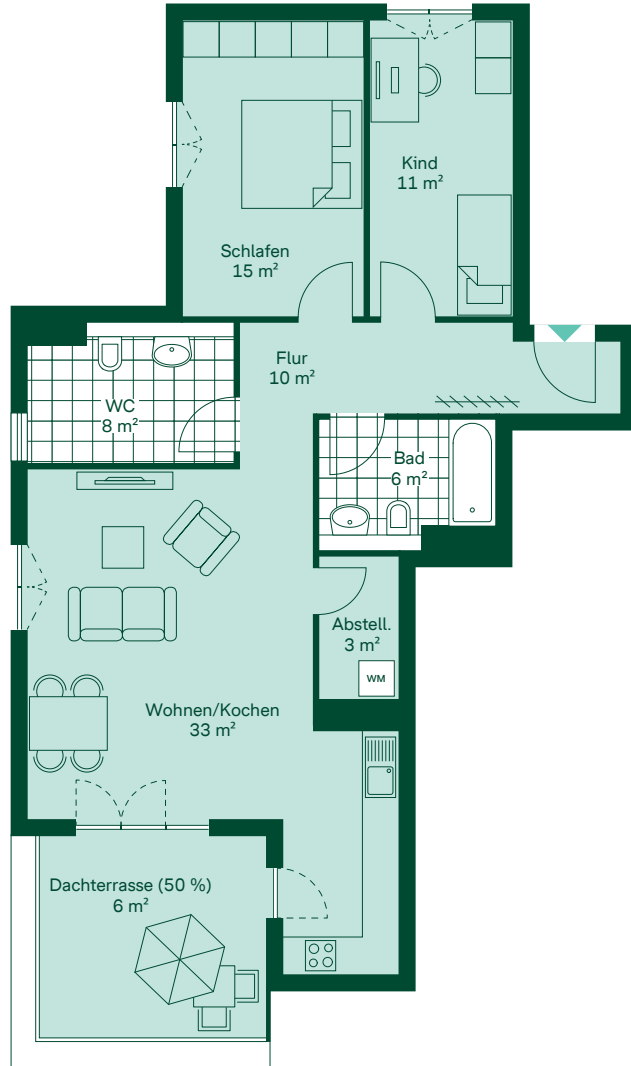
3 Zimmer, 2. Obergeschoss  
97 m<sup>2</sup> Wohn-/Nutzfläche  
92 m<sup>2</sup> Wohnfläche  
5 m<sup>2</sup> Nutzfläche

### Ausstattung

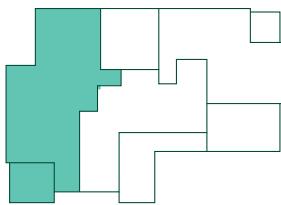
Fahrstuhl, Dachterrasse,  
Keller, Vinylfußboden,  
Fußbodenheizung, Fliesen,  
Badewanne, bodentiefe  
Fenster, Rollläden,  
Handtuchheizkörper

### Wohnumfeld

Grünes, energieeffizientes  
Wohnquartier mit  
Quartiersplätzen,  
Effizienzhaus 55,  
Photovoltaikanlagen,  
hocheffiziente  
Wärmeversorgung, gute  
Verkehrsanbindung



2.OG
1.OG
EG



Alle Quadratmeterangaben  
sind Circa-Werte.

