

Ausführung bei Holztabelleur:

- Außenwände:
- 39 mm Halbbohle
  - 39 mm Lattung
  - 12 mm dampfdiffusionsere Wandbauplate
  - 180 mm Ständerwerk aus KVH
  - 160 mm Mineralwolldämmung WLZ 035
  - 15 mm OSB-Platte
  - 38 mm Lattung
  - 40 mm Mineralwolldämmung WLZ 035
  - 12,5 mm Gipskartonplatte

- Innenwände:
- 12,5 mm Gipskartonplatte
  - 12 mm OSB-Platte
  - 100 mm Ständerwerk aus KVH
  - 100 mm Mineralwolldämmung WLZ 040
  - 12,5 mm Gipskartonplatte

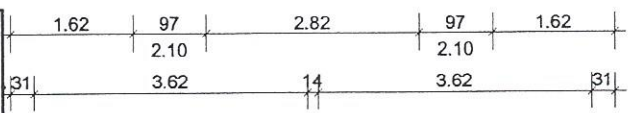
- Geschloßdecke:
- 22 mm OSB-Platte
  - Balkenlage aus impr. Nadelholz
  - 100 mm Mineralwolldämmung WLZ 040
  - Dampfbremstolle
  - Sparschalung
  - 12,5 mm Gipskartonplatte

- Dachschichten-Kehlbalkenlage:
- 200 mm Mineralwolldämmung WLZ 035
  - Dampfbremstolle
  - Sparschalung
  - 12,5 mm Gipskartonplatte

Alle Maße sind am Bau zu prüfen!  
 Imbüter vorbehalten!  
 Eine Verbindung des Sockels ist bei dem Außenwand-  
 aufbau nicht möglich!!

Zusatzleistungen wie  
 Treppe, Schornstein, Möbel, Sanitärprojekte etc. Bauweise  
 evtl. notwendige Zusatzmaterialien etc. bauweise

Schornsteinrohr in Absprache mit Schornsteinleger



<p><b>Holzbaun</b> Wir stehen für Qualität im Holzbaun</p>	<p><b>Merl n</b> HOLZBAUN</p>
<p>Zimmerer &amp; Tischler - Bau &amp; Kleinfachhandel - Abbruchsammeln &amp; Hausabwaben          Dethlefsen</p>	<p>Projekt: Neubau Einfamilienwohnhaus          Hinter den Kämpen 3, 49594 Altfahren</p>
<p>Bauherr: Hermann Schröder          St.-Johannis-Straße 8, 49594 Altfahren</p>	<p>Planung: Holzbaun Dethlefsen          Kennedyweg, 25821 Struckum</p>
<p>Dateiname: Merlin Bv. H. Schröder Auftrag 4366          Maßstab: 1 : 100   Datum: 02.06.2006   1. Dachgeschoss</p>	<p>Wand Schornstein, Tür Wohnen gef. 02.06.06</p>