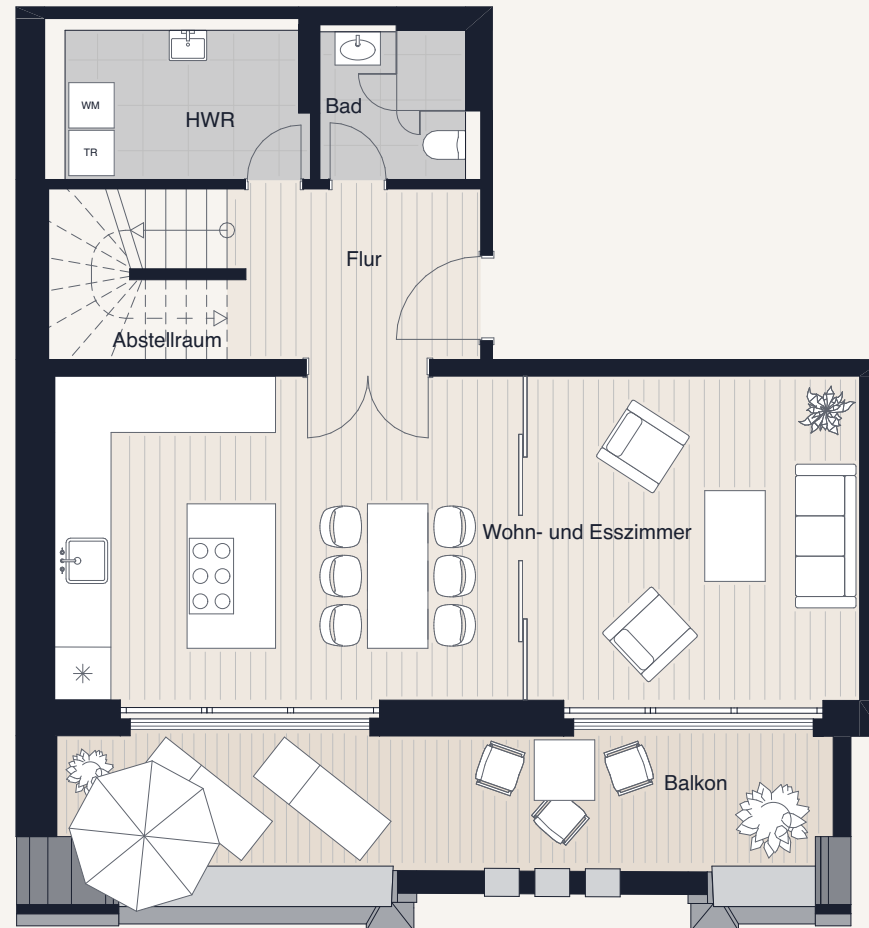


4. OG

Flur	8,14 m ²
Wohn- und Esszimmer	45,83 m ²
Bad	4,05 m ²
HWR	7,28 m ²
Abstellraum	1,78 m ²
Balkon	9,89 m ²
4. OG	76,97 m²
Gesamt	149,88 m²



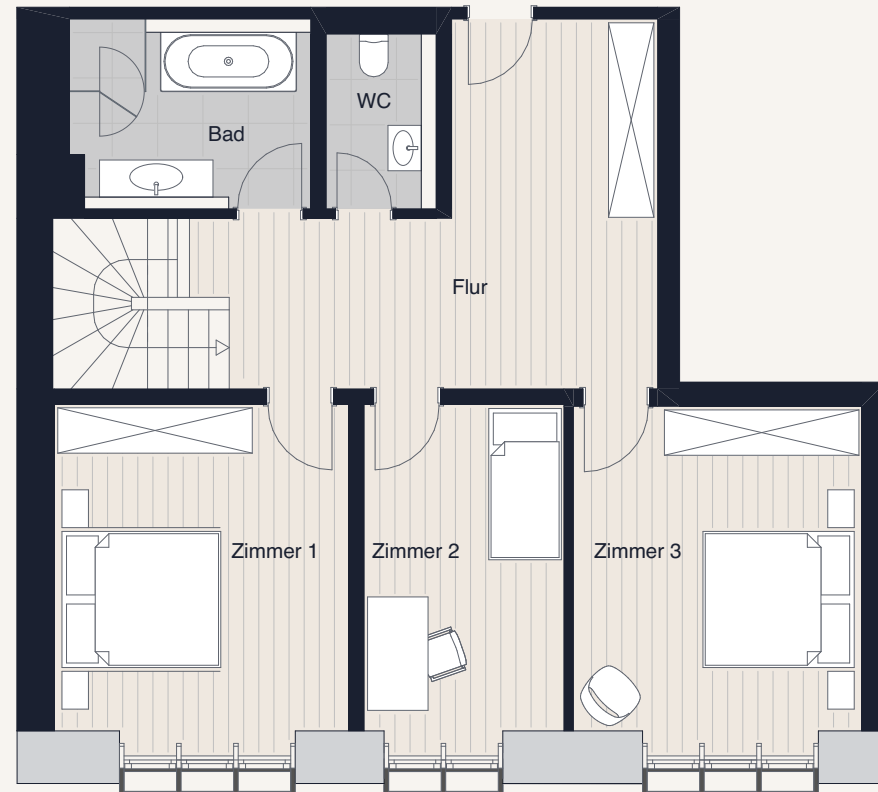
Ansicht Sierichstraße - Westen

Ansicht Sierichstraße - Westen

Die Pläne sind nicht maßstabsgetreu und dienen nur zur Ansicht. Detaillierte Grundrisse stellen wir Ihnen gern zur Verfügung.

5. OG

Flur	20,57 m ²
Zimmer 1	15,27 m ²
Zimmer 2	10,64 m ²
Zimmer 3	15,66 m ²
Bad	7,86 m ²
WC	2,91 m ²
5. OG	122,60 m²
Gesamt	149,88 m²



Ansicht Sierichstraße - Westen



Ansicht Sierichstraße - Westen

Die Pläne sind nicht maßstabsgetreu und dienen nur zur Ansicht. Detaillierte Grundrisse stellen wir Ihnen gern zur Verfügung.