

Raiffeisenstraße 3

6890 Lustenau

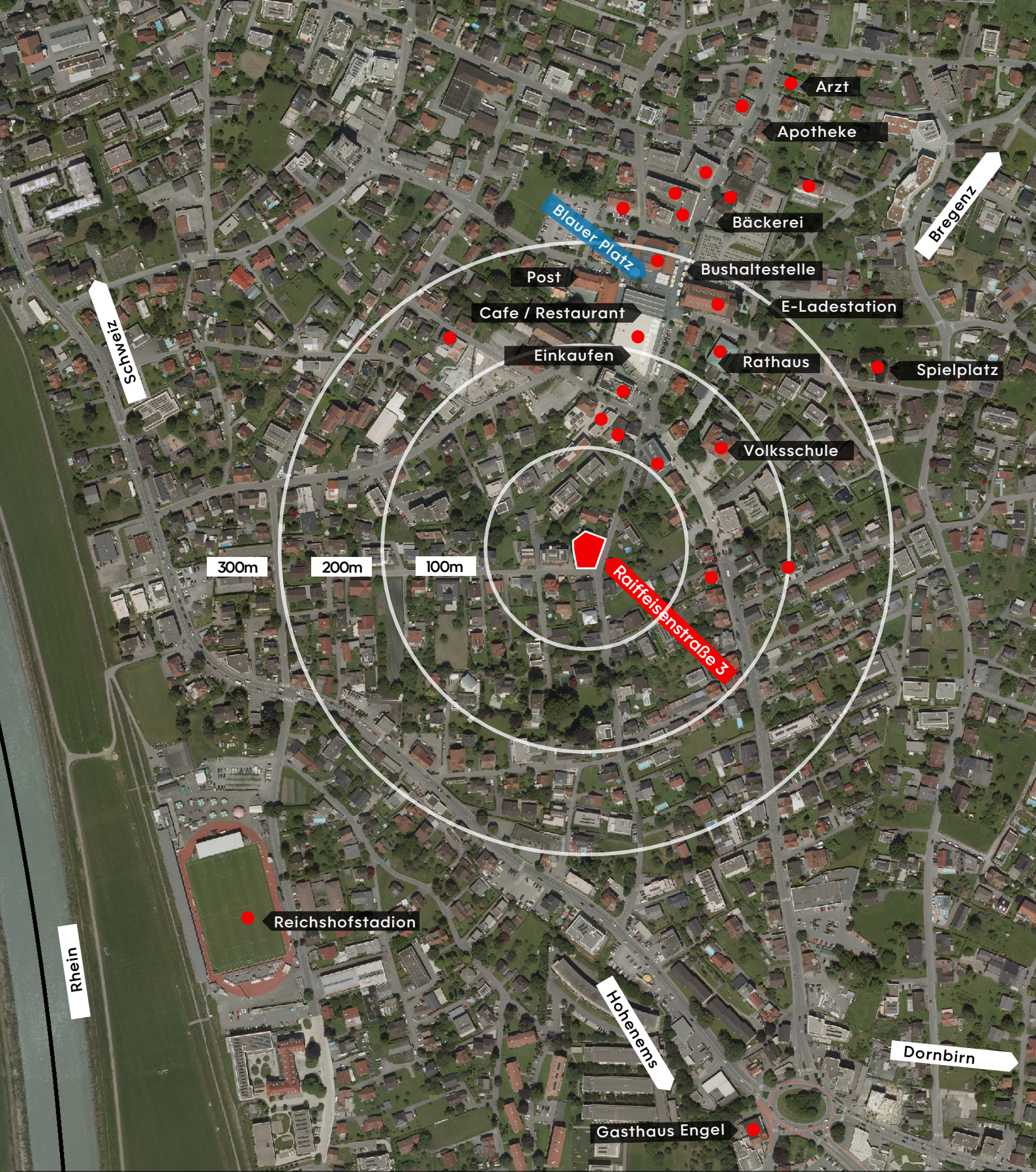
**Baustart
erfolgt**



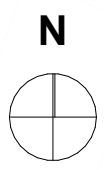
RS3

Revital Immobilien GmbH
Lustenauerstraße 56, mono | A-6850 Dornbirn
05572 53 53 6-0 | office@revital.at | www.revital.at

revital



Übersicht Umfeld



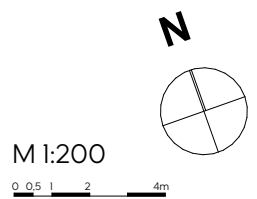
Raiffeisenstraße 3
Lustenau
RS3





Übersicht Erdgeschoß

- 3-Zimmerwohnung
- Erschließung
- Stellplätze
- Fahrräder
- Motorräder



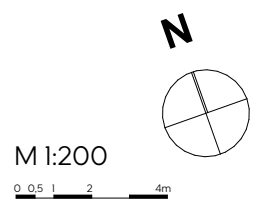
Raiffeisenstraße 3
Lustenau
RS3





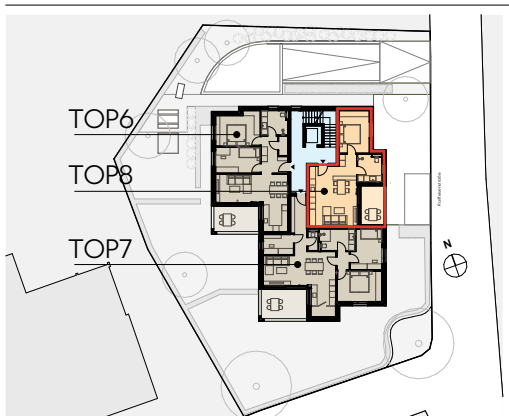
Übersicht 2.Obergeschoß

- 3-Zimmerwohnung
- 2-Zimmerwohnung
- Erschließung



Raiffeisenstraße 3
Lustenau
RS3

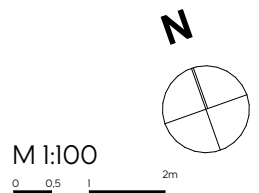




2. Obergeschoß TOP 08
2-Zimmerwohnung

Wohnfläche 48,7m²
Terrasse 8,8m²

dk.....Dreh-Kipp-Flügel
d.....Drehflügel
hbs...Hebe-Schiebetüre
fix.....Fixverglasung
FPH...Brüstungshöhe



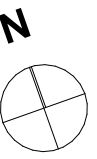
Raiffeisenstraße 3
Lustenau
RS3





Übersicht Untergeschoß

- | | | | |
|---|---------------|---|-------------------|
|  | Stellplätze |  | Motorräder |
|  | Kellerabteile |  | Erschließung |
|  | Fahrräder |  | SP.....Spezialrad |



M 1:200

0 0,5 1 2 4m



Raiffeisenstraße 3
Lustenau
RS3



**Raiffeisenstraße 3, Lustenau
Wohnung Top 8**

Wohnungstyp 2-Zimmerwohnung
Geschoss 2. Obergeschoss

Wohnfläche 48,70 m²
Terrasse 8,80 m²
Kellerabteil 5,40 m²

Kaufpreis Wohnung	390 000 €
Kaufpreis Tiefgaragenplatz	28 590 €
Kaufnebenkosten ^{*1}	18 778 €
Gesamtkaufpreis	437 368 €

^{*1} Befreiung der Grundbucheintragungsgebühr bis € 500.000,00 bei Hauptwohnsitzbegründung berücksichtigt.

Angebot freibleibend. Zwischenverkauf vorbehalten. Die angeführten Preise sind Fixpreise für eine schlüsselfertige Ausführung nach der gültigen Baubeschreibungs- und Ausstattungsliste. Die Kaufpreise haben Gültigkeit bis zum 30.11.2024.



Revital Immobilien GmbH
Lustenauerstraße 56, mono
A-6850 Dornbirn

Maximilian Kaufmann
T 05572 53 53 6-26
M 0664 2535458
E maximilian.kaufmann@revital.at