

FeelHome



Ihr neues Zuhause in Paderborn! Zentrale 3,5-Zimmer Wohnung mit Garten!

Löffelmannweg 63, 33102 Paderborn

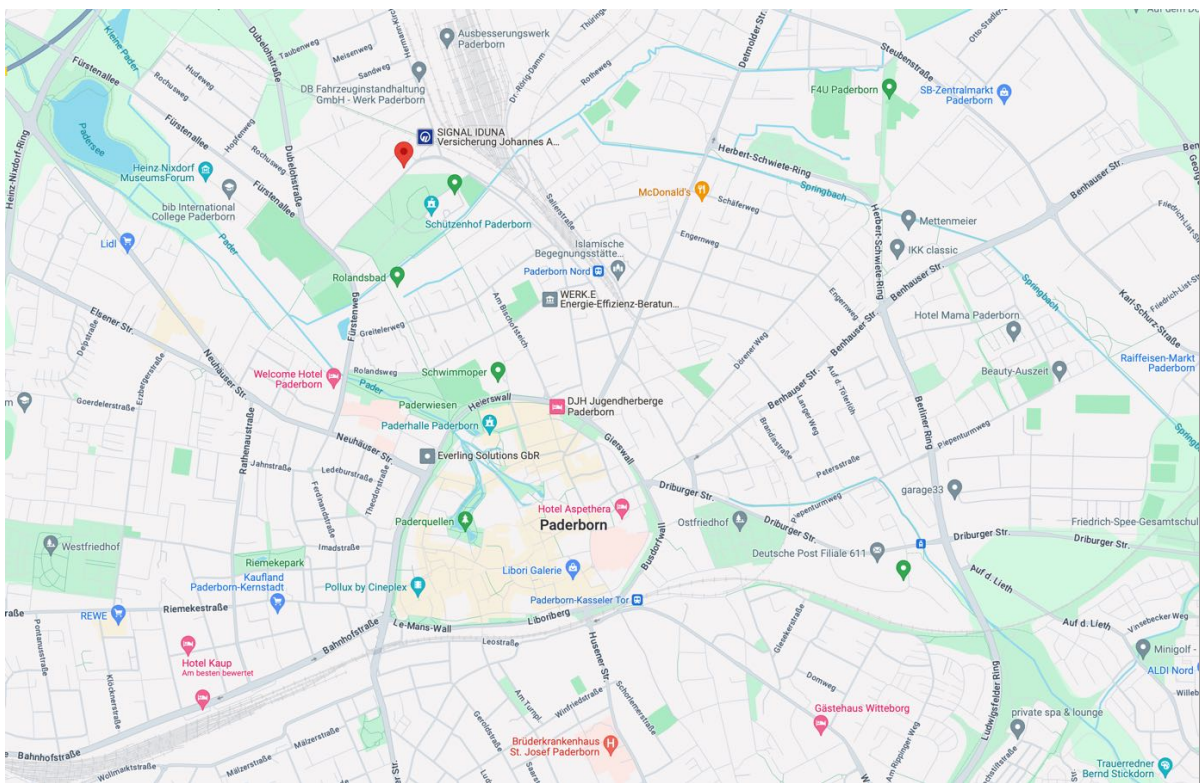
Wohnfläche:	108,00 m ²	Etage:	EG / UG
Baujahr:	1991	Zimmer:	3,5
Kaufpreis:	319.000,00€	Maklerhonorar:	3,57 % inkl. MwSt.

Eckdaten:

Wohnfläche:	108,00 m ²	Etage:	EG / UG
Baujahr:	1991	Zimmer:	3,5
Kaufpreis:	319.000,00€	Maklerhonorar:	3,57 % inkl. MwSt.
Stellplatz:	1 Außenstellplatz	Heizung:	Nahwärme
Garage:	1 Garage	Garten:	Ja

Lage:

Die Wohnung befindet sich direkt am Schützenplatz in Paderborn. Besonders hervorzuheben ist die Nähe zu den Fischteichen, welche zu Spaziergängen und sportlichen Aktivitäten einladen. In der näheren Umgebung findet man alles, was das Herz begehrt. Dazu gehören Lebensmittelmärkte, Bäcker sowie Ärzte und eine Apotheke. Auch die Innenstadt ist mit dem Fahrrad oder einem Spaziergang durchs Grüne gut zu erreichen. Des Weiteren ist die Anbindung an den öffentlichen Personennahverkehr mit mehreren Buslinien in Richtung Paderborn, die Nachbargemeinden und ins Umland hervorragend ausgebaut. Überregionale Ziele sind durch die nah verkehrende Bahnlinie RB74 gut erreichbar.



FeelHome

Objektbeschreibung:

Sie sind auf der Suche nach Ihrem neuen Zuhause oder einer neuen Wohnung zur Kapitalanlage?

Dann überzeugen Sie sich von dieser großzügigen und lichtdurchfluteten 3,5-Zimmer-Wohnung in zentraler Lage von Paderborn. Die Wohnung befindet sich im Erd- und Untergeschoss und hat eine Wohnfläche von 108 m². Der Garten mit einer Fläche von ca. 140 m² steht den Bewohnern zur alleinigen Nutzung zur Verfügung.

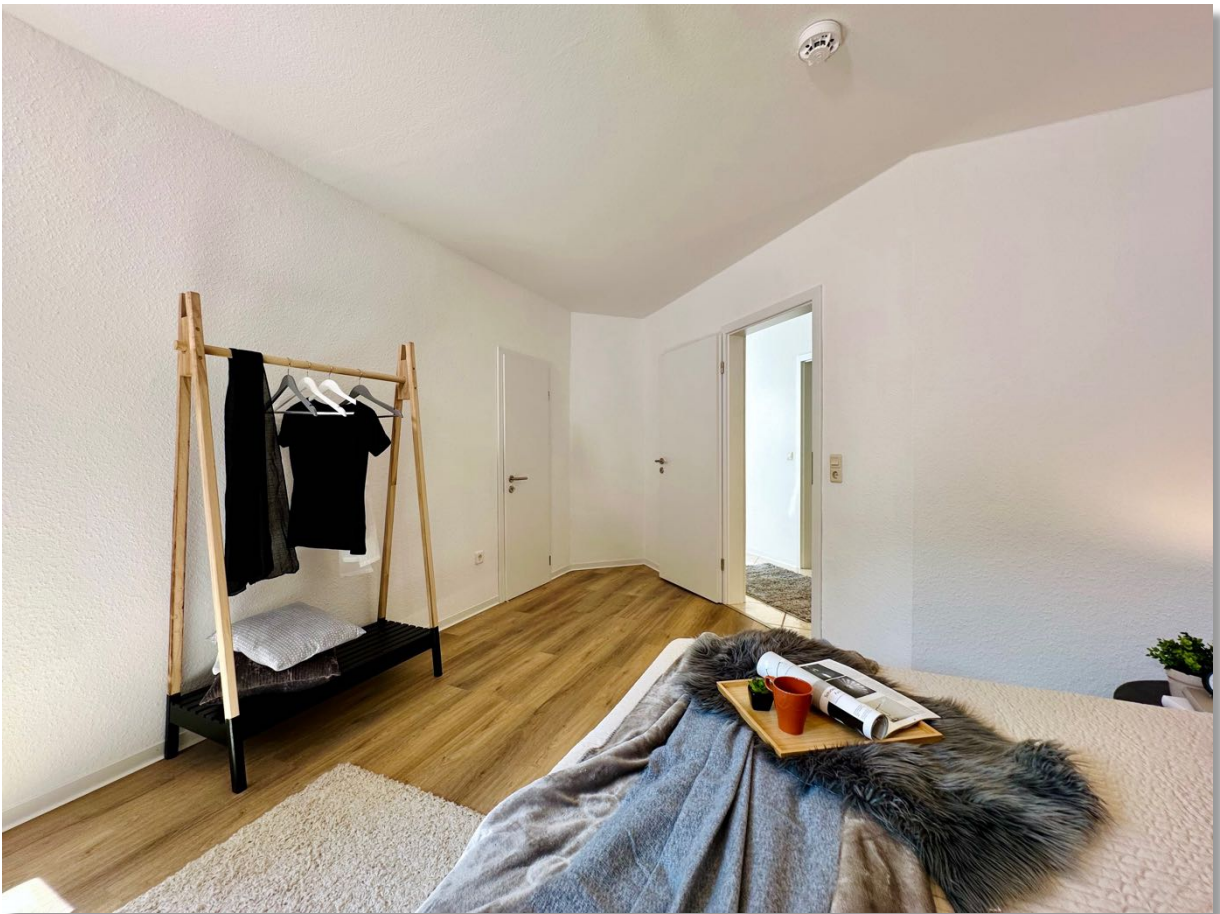
Die Wohnung hat insgesamt 3,5 Zimmer. 2 Schlafzimmer, ein Badezimmer mit Dusche und Badewanne, eine Küche mit Essbereich, sowie ein Gäste-WC.

Zu gemütlichen Stunden im Freien lädt die Terrasse im eigenen Garten ein.

Die Räumlichkeiten sind hell und großzügig gestaltet und bieten genügend Platz für Komfort und Entspannung. Die Modernität der Immobilie und die gut durchdachten Grundrisse machen sie zu einem attraktiven Zuhause für Paare oder kleine Familien.

Zum Objekt gehört zudem eine große Garage, welche auch als Abstellraum genutzt werden kann, sowie zusätzlich ein Außenstellplatz.







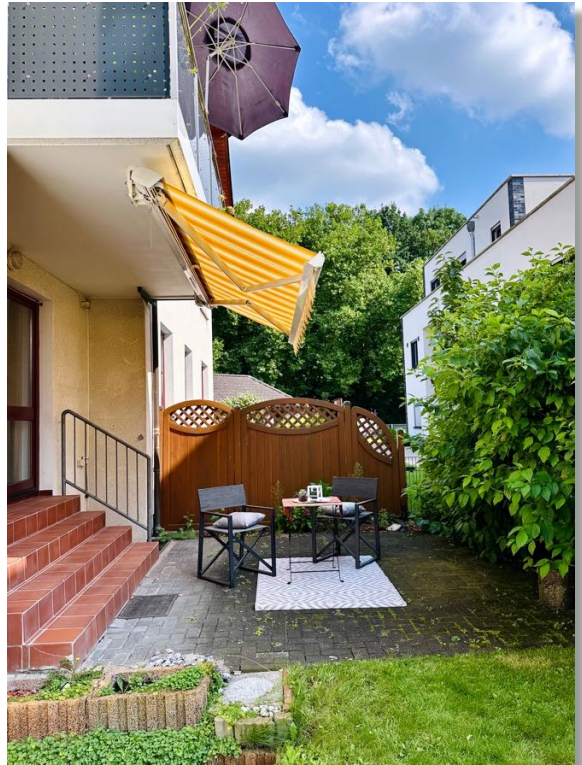
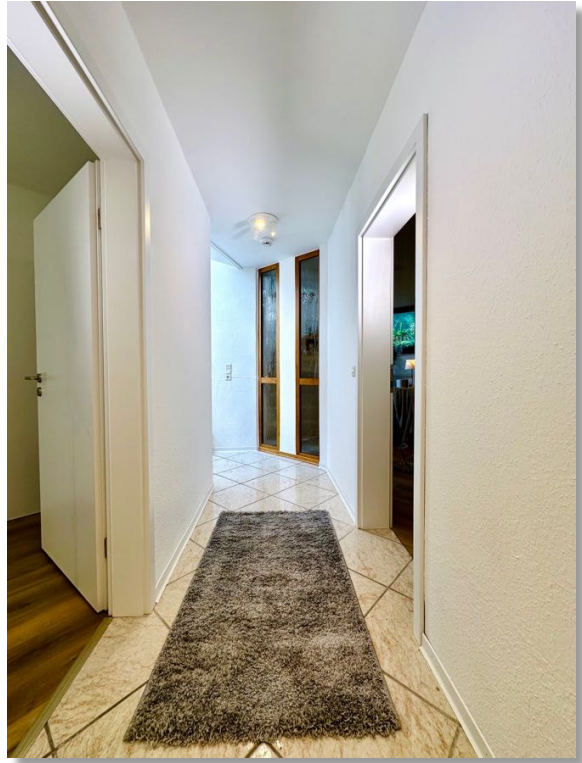




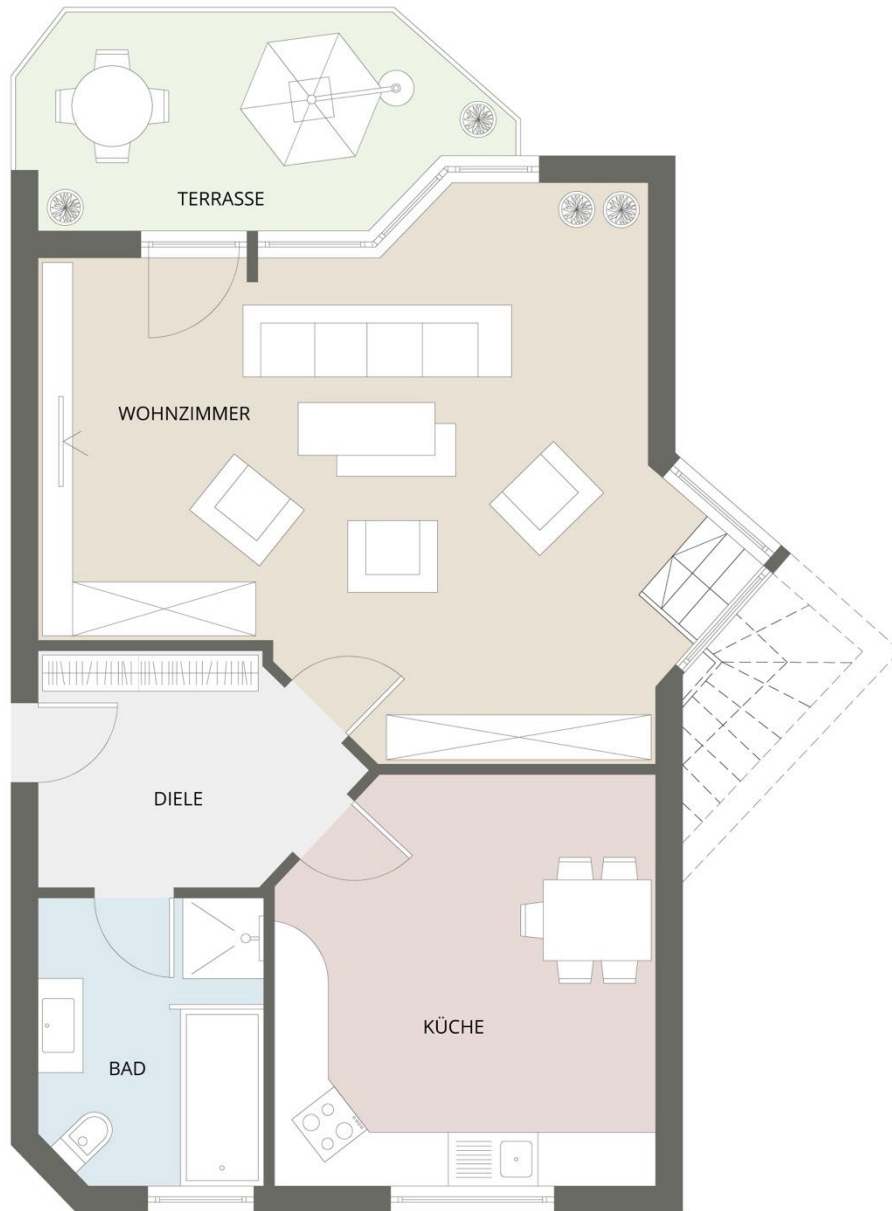




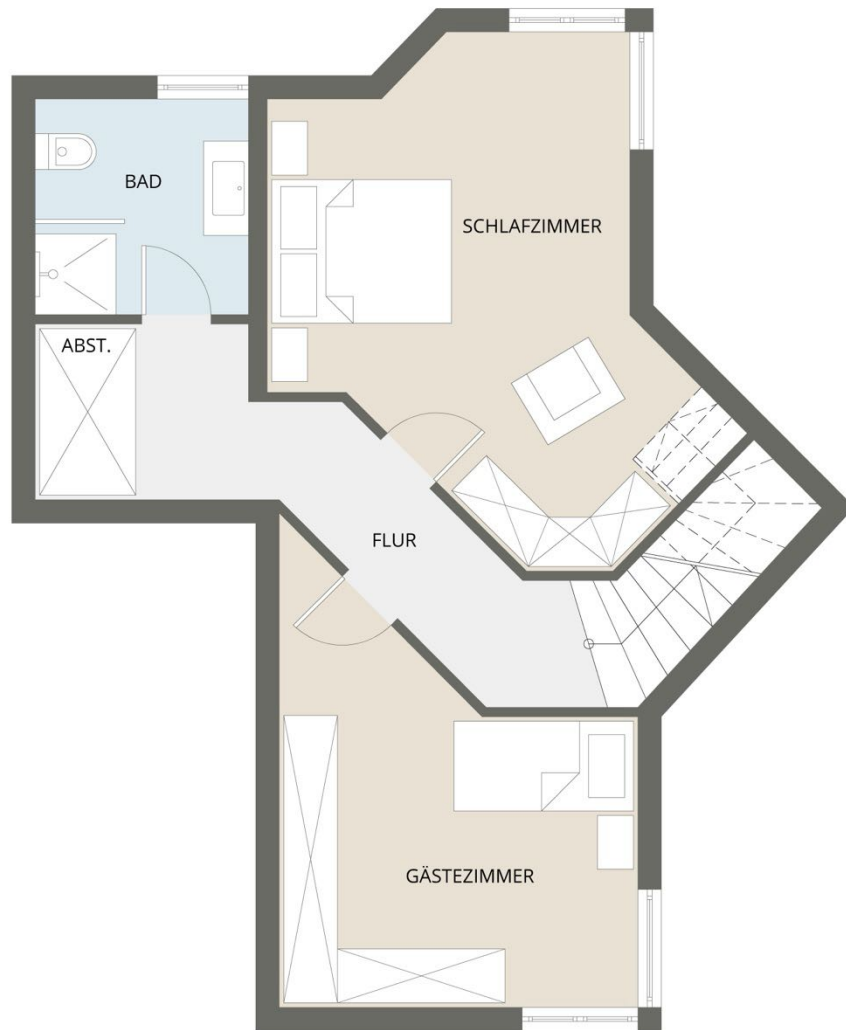








Erdgeschoss, Wohnung-Nr.2



Untergeschoss, Wohnung-Nr.2

FeelHome

Ansprechpartner:

Hendrik Röper

Tel.: 05251 5454054

Meinwerkstraße 3

33098 Paderborn

hr@roeper-holding.de