

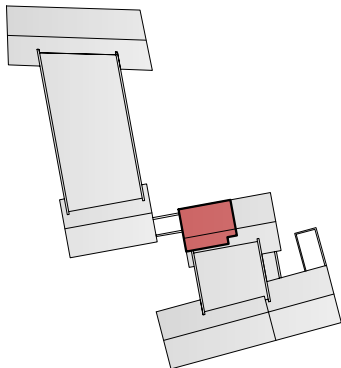
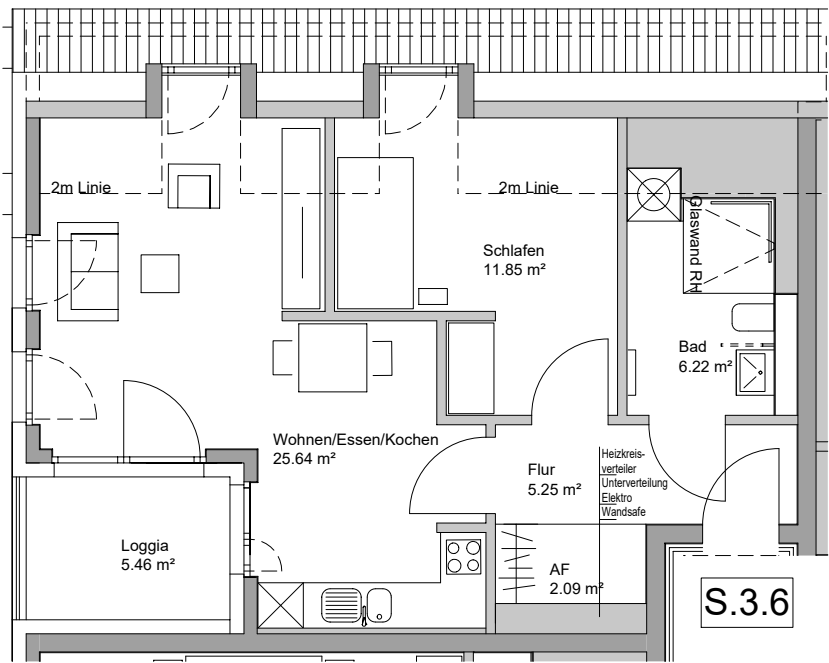


KLOSTERGÄRTEN
Service-Wohnen für Senioren

Wohnung S.3.6

Haus 2
3.Obergeschoss
2-Zimmer-Wohnung

27.09.2018



Plan ist nicht zur Maßentnahme geeignet.

Die eingezeichneten Einrichtungen dienen nur der besseren Beurteilung der Raumaufteilung und werden nicht mitgeliefert, außer diese sind ausdrücklich in der Baubeschreibung aufgeführt.

Berechnung der Wohnfläche nach Wohnflächenverordnung.

Flur	5.25 m²
AF	2.09 m²
Bad	6.22 m²
Wohnen/Essen/Kochen	25.64 m²
Schlafen	11.85 m²
Loggia 50%	2.73 m²
Wohnfläche gesamt	53.78 m²