

NOTARE
SEBASTIAN RUHWINKEL
JOHANNES ATTENBERGER

SENDLINGER-TOR-PLATZ 11
(FILMTHEATER)
D-80336 MÜNCHEN
L OBERANGER

NOTARE RUHWINKEL und ATTENBERGER · Sendlinger-Tor-Platz 11 · D-80336 München

Amtsgericht München
- Grundbuchamt -

80325 München

per Telefax-Nr. 09621 / 96241 – 3394

TEL (089) 189 47 31 – 0
FAX (089) 189 47 31 – 29

kanzlei@notare-sendlingertor11.de
www.notare-sendlingertor11.de

SACHBEARBEITER

Klimt

AKTENZEICHEN

Alziad Verkauf

München, der 04.09.2024

Grundbuch von Milbertshofen Blatt 7244

7043

Sehr geehrte Damen und Herren,

in der o.g. Sache bitte ich um Bereitstellung der Grundakte.

Diese wird von meinem Grundbuchboten zum nächstmöglichen Termin eingesehen und es werden Kopien benötigter Dokumente erstellt.

Mit bestem Dank im Voraus
und freundlichen Grüßen

Attenberger, Notar

Benötigte Unterlagen:

- eine Abschrift des Aufteilungsplans der Wohnung Nr. 2/68

Vielen Dank!

Genehmigter Bauplan stimmt mit dem genehmigten Bauplan überein
am 14. April 1972 zur Bescheinigung der Lokalbaukommission
gemäß § 7 Abs. 4 Ziff. 1/§ 32 Abs. 2 Ziff. 1 des
Wohnungseigentumsgesetzes vom 15. März 1971

am 14. April 1972
Stadt München
Lokalbaukommission
i. A.



Koller
städt. Amtsrat

Beirat
22.2.72 09508
Lokalbaukommission

AUFTILUNGSPLAN

OLYMPISCHES DORF MÄNNER

BAUEINGABE

LEKTUR

WOHNARM A

GEBÄUDE AH2

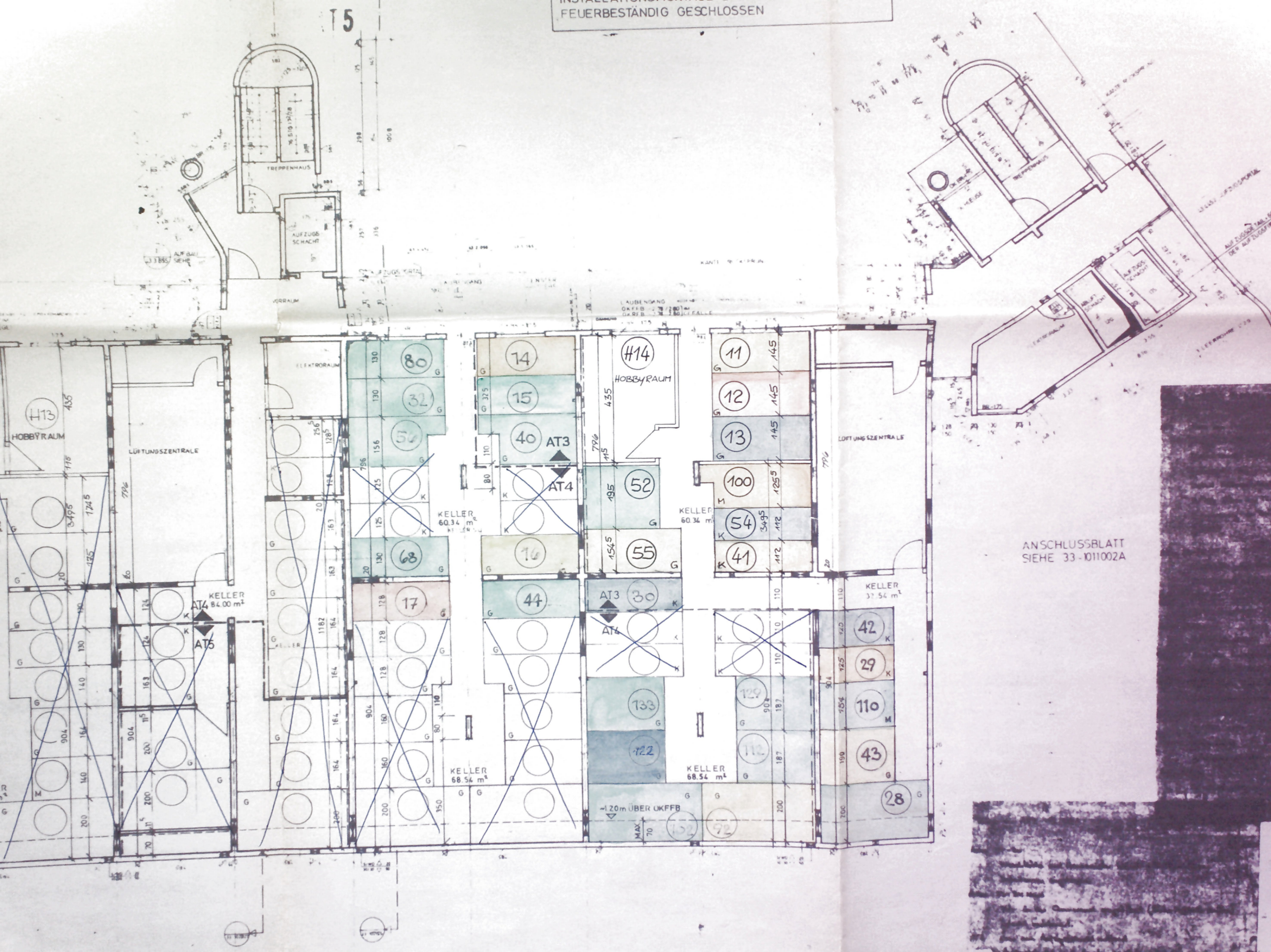
EBENE 02A

UG

2. FERTIGUNG

M 1 : 100

ZU AH1 GEHÖRENDE KELLERABTEILE



15

H13
HOBBYRAUM

LUFTUNGSZENTRALE

KELLER
84.00 m²

AT4

AT5

ELEKTORAUML

80

32

56

68

17

KELLER
68.54 m²

14

15

40

AT3

AT4

16

44

H14

HOBBYRAUM

52

55

30

133

122

KELLER
68.54 m²

11

12

13

100

54

41

KELLER
60.34 m²

KELLER
68.54 m²

LUFTUNGSZENTRALE

42

29

110

43

28

ANSCHLUSSBLATT
SIEHE 33-011002A

-1.20m ÜBER UKFFB

MAX
70

92

92

Baureferat
22.2.72 09508
Lokalbaukommission

Gegenwärtiger Bauplan stimmt mit dem genehmigten Bauplan überein und dient als Anlage zur Bescheinigung der Lokalbaukommission vom 14. April 1972 gemäß § 7 Abs. 4 Ziff. 1/§ 32 Abs. 2 Ziff. 1 des Wohnungseigentumsgesetzes vom 15. März 1951.

14. April 1972

München, den
Landeshauptstadt München
Lokalbaukommission


Koller
städt. Amtsrat



AUFTEILUNGSPLAN

OLYMPISCHES DORF MÄNNER
BAUEINGABE TEKUR
WOHNARM A GEBÄUDE A1-2
EBENE 11 8.06
2. FERTIGUNG M 1 : 100

