

Innenfotos: HADLK

Souterrain: ca. 66,19 m<sup>2</sup>



Flur Eingangsbereich  
unten im Wohnzimmer



Küche



Bad



Anschlüsse WM



	
<b>Friedrich-Joachim Reincke</b> Wusseken 6 17392 Samow E-Mail: pommern-immobilien@gmx.de	<b>Telefon:</b> 03971 211729 <b>Mobil:</b> 0151 520 518 70

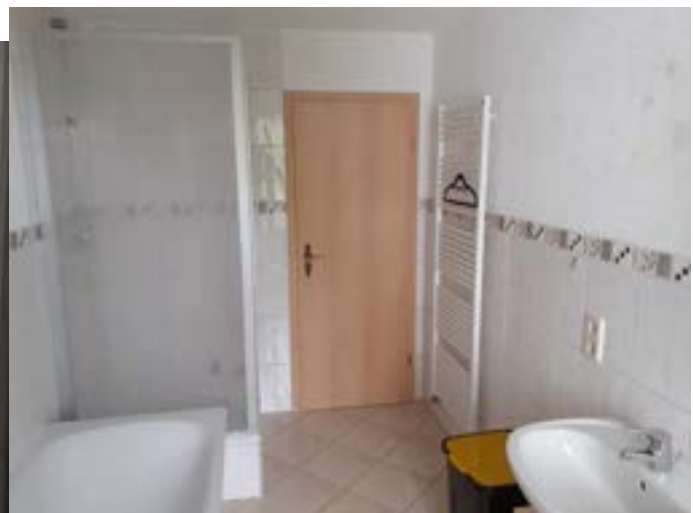
Whg Hochpaterre: ca. 65,45 m<sup>2</sup>  
Wohnzimmer



unten Küche



unten Bad



Zimmer 1 und 2



Flur



Eingang Hochpaterre + Dachgeschoss



Dachgeschoss Whg:

ca. 62,44 m<sup>2</sup> Gfl

Treppenaufgang +

Wohnungsflur



Arbeitszimmer

Schlafzimmer

Wohnzimmer

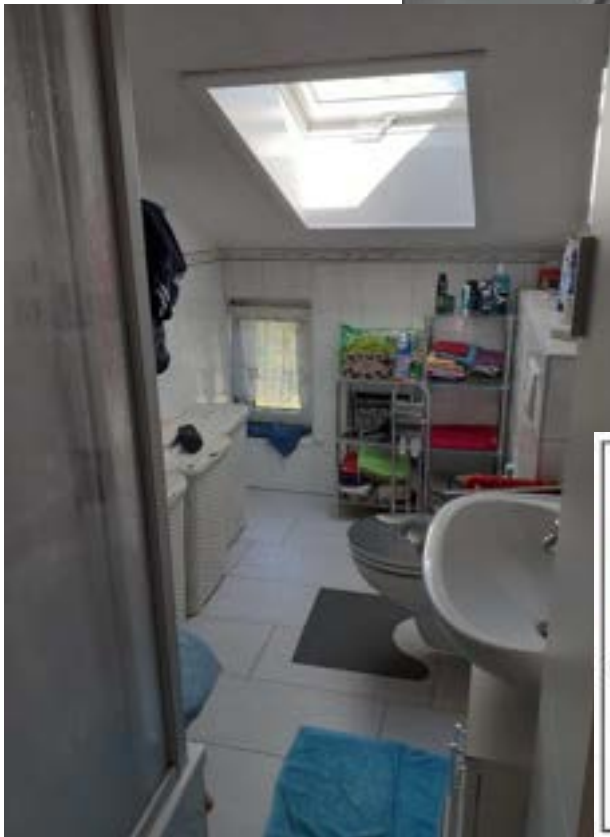


links im Wohnzimmer oben die Küche

Das Esszimmer mit Durchgang zum Flur



Bad mit Wanne und Dusch –  
möglichkeit sowie Fenstern

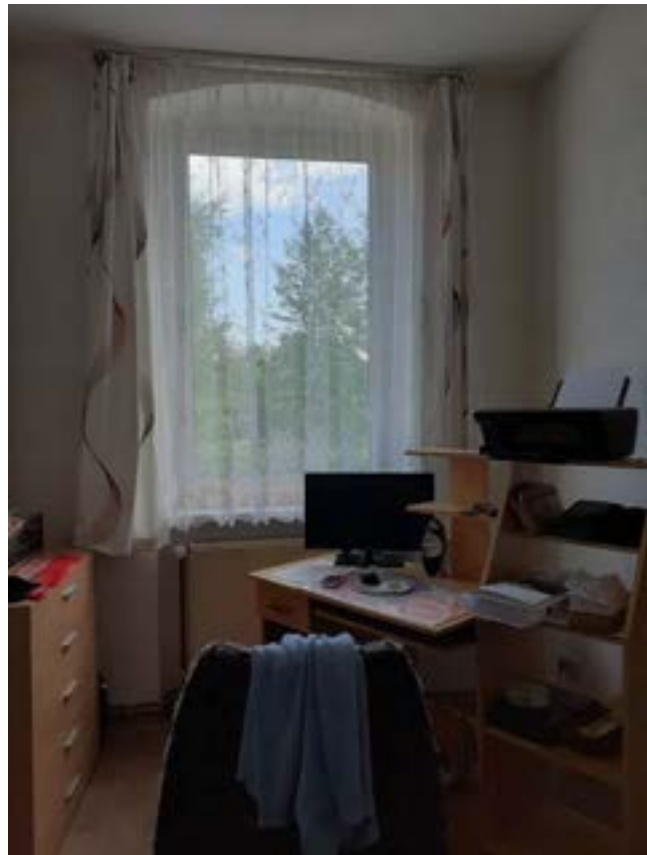


<b>P</b> <b>IR</b>	<b>POMMERN IMMOBILIEN REINCKE</b>	
	Friedrich-Joachim Reincke Wusseken 6 17392 Samow E-Mail: pommern-immobilien@gmx.de	Telefon: <b>03971 211729</b>  Mobil: <b>0151 520 518 70</b>

Anbau: 102,94 m<sup>2</sup> Wfl.



Oben das Esszimmer und rechts  
das Arbeitszimmer unten die Küche



Das Bad

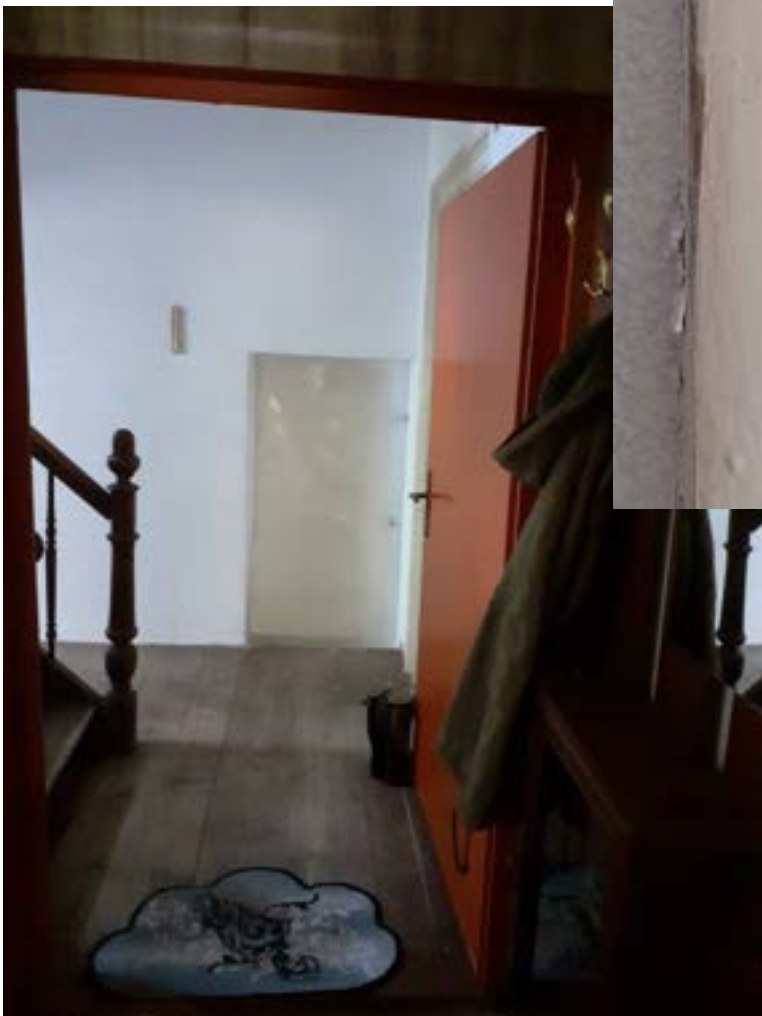


links Durchgang vom Ess- zum Wohnzimmer

Im Wohnzimmer



Detail Türfutter und Rahmenblenden in der Wohnung



Treppenflur u. Flur zur Ausbaurreserve und zum Hof / Kell

