



# VOLL GEPACKT

**10.000 € MÖBEL-GUTSCHEIN\***  
**+ MARKENKÜCHE**



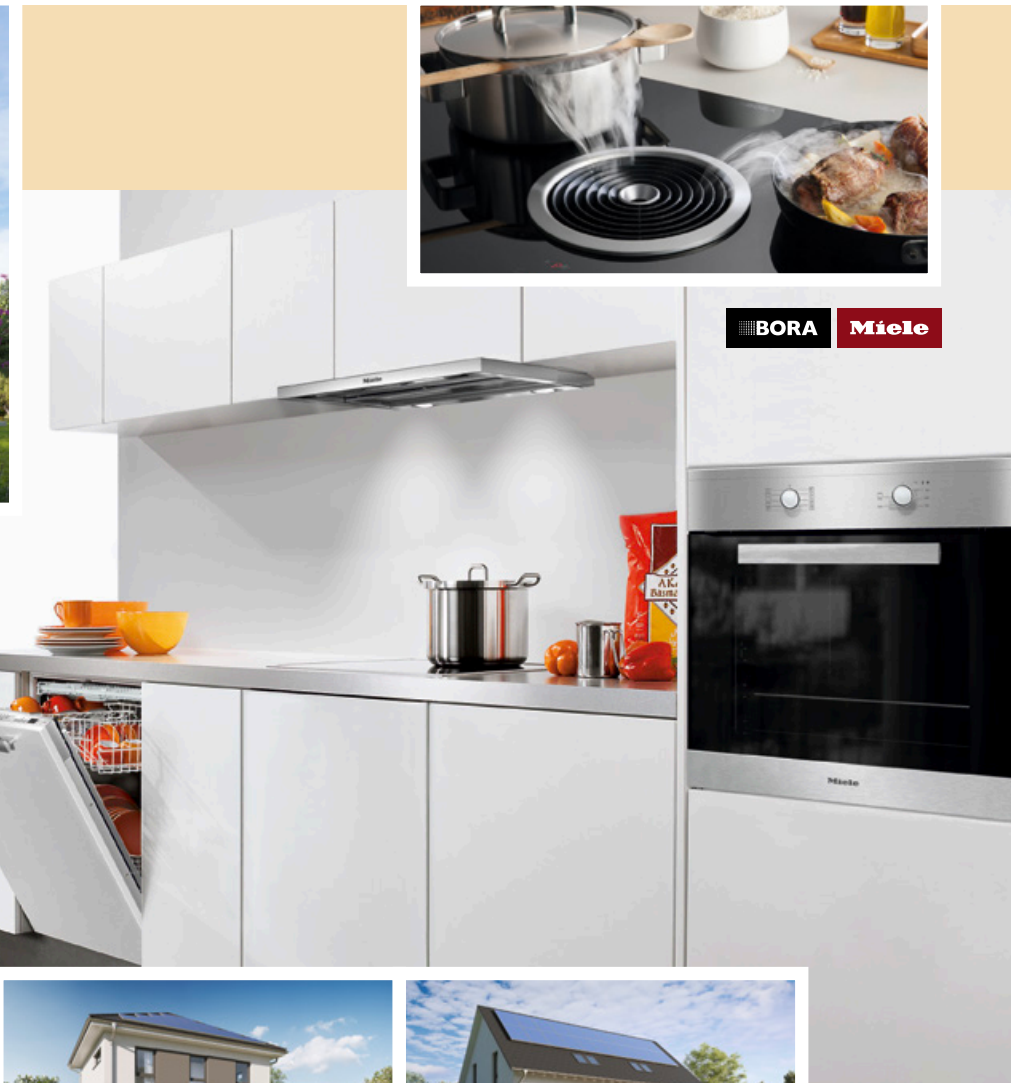
- ✓ Luft-Wasser-Wärmepumpe
- ✓ Effiziente Haustechnik
- ✓ Bau-Sicherheitspaket
- ✓ Hohes Einsparpotenzial durch Eigenleistung

[www.allkauf.de](http://www.allkauf.de)



# VOLL GEPACKT MIT ALLEM, WAS DEIN HERZ BEGEHRT

Mit unserer **Sonderaktion »Voll gepackt«** wird auch dein Haustraum schon bald Wirklichkeit. Neben den vielen bereits im Preis enthaltenen Inklusivleistungen, gewährt dir allkauf auf **unsere acht tollen Aktionshäuser »MOVE«** zusätzlich einen **Möbel-Gutschein\* in Höhe von 10.000 €** und eine attraktive **Markenküche** samt Einbaugeräten von MIELE inklusive Kochfeld mit Dunstabzug von BORA. Wenn das mal kein traumhaftes Angebot ist!



Alle Abbildungen mit Sonderwünschen.



## Jedes Aktionshaus »MOVE« ist inklusive:

- ✓ **10.000 € Möbel-Gutschein\***
- ✓ **Attraktive Markenküche**
- ✓ Luft-Wasser-Wärmepumpe
- ✓ Kontrollierte Be-/Entlüftungsanlage
- ✓ Effizienzhaus
- ✓ Bau-Sicherheitspaket
- ✓ Architektenleistung
- ✓ Luftdichtigkeitsmessung
- ✓ Echtholztreppe
- ✓ Dreifach verglaste Fenster
- ✓ Aluminium-Rollläden
- ✓ **Ausbaupaket 1**
  - Haustechnikpaket inkl. Rohrleitungen
  - Heizungsanlage
  - Elektropaket
  - Dämm- und Beplankungspaket
- ✓ **Ausbaupaket 2**
  - Sanitärobjekte
  - Fliesen und Fensterbänke
  - Innentüren inkl. Zargen
  - Bodenbeläge und Tapeten



\* Der Gutschein wird frühestens mit Vergabe des Hausmontagetermins an dich versendet. Der Gutschein gilt für die gesamte Produktpalette der IKEA Deutschland GmbH & Co. KG. Wird der Gutschein nicht vollständig eingelöst, besteht kein Anspruch auf eine Barauszahlung des Differenzbetrages. Der Gutschein kann frühestens zwei Tage nach Zustellung eingelöst werden. Dieser Gutschein ist an den Abschluss eines Vertrages über die Lieferung und Errichtung eines allkauf-Hauses im Zeitraum vom 15.02.2024 bis 31.03.2024 gebunden und gemeinsam mit den Vertragsunterlagen bei der DFH Haus GmbH einzureichen. Der Gutschein ist erst mit schriftlicher Bestätigung durch die DFH Haus GmbH gültig. Sodann erhältst du je erworbenem allkauf-Haus den o. g. Bonus, sofern die Hausübergabe und der Abruf der Bonusleistung binnen 18 Monaten nach Vertragsabschluss erfolgen. Wird der Vertrag über die Lieferung und Errichtung eines allkauf-Hauses vorzeitig beendet oder wird dieser vor Hausübergabe auf einen Dritten übertragen, entfällt der Anspruch auf die Bonusleistung. Dasselbe gilt im Falle eines Haustypenwechsels. Eine Barauszahlung der Bonusleistung ist ausgeschlossen.





# DAS ALLKAUF AUSBAU-KONZEPT

*Das clevere Konzept von allkauf macht's möglich: Hohe Kostenersparnis und jede Menge Inklusivleistungen beim Hausbau. Vom umfangreichen Materialpaket, über sinnvolle Sicherheitsleistungen, den vielen Vorteilen eines erfahrenen Unternehmens, bis hin zur Selbstverwirklichung beim Innenausbau. So geht Hausbau heute!*



## Individuelles Traumhaus statt Miete!

Das allkauf Ausbaupaket zahlt sich aus: Spare bares Geld, indem du den Innenausbau deines Hauses in weiten Teilen selbst übernimmst. Unsere drei Dienstleistungspakete bieten dir hier viel Entfaltungsspielraum. Auch die Bank würdigt die sogenannte Muskelhypothek bei der Kreditvergabe.

## Zahlreiche Inklusivleistungen

Wir errichten nicht nur das Grundgerüst deines Eigenheimes. Auch professionell vorbereitete Ausbaupakete und Anleitungen sind enthalten. In unserem Bemusterungszentrum kannst du dir Böden, Türen und Co. aussuchen.



## Das passende Haus

Einfamilienhaus, Zweifamilienhaus, Bungalow oder Stadtvilla – wir haben für jedes Grundstück, jede Situation und jeden Geschmack das passende Objekt. Individuell geplant und zuverlässig ausgeführt.



## Persönliche Beratung



In einem unserer zahlreichen Musterhäuser, oder einem Verkaufsbüro vor Ort beraten dich unsere kompetenten Verkaufsberater während des gesamten Bauprozesses.



## Jahrzehntelange Erfahrung

Bereits seit 40 Jahren bauen wir Fertighäuser. Dieses Know-how fließt in jedes unserer Objekte. Zahlreiche Auszeichnungen, höchste Qualitätsstandards und mehr als 24.000 zufriedene Kunden sind Belege dafür.





# UNSERE VORTEILE

## Mit allkauf bist du auf der sicheren Seite

Wer sich den Traum von den eigenen vier Wänden erfüllen möchte, sieht oftmals vielen Unsicherheiten entgegen. Was tun, wenn die vereinbarten Lieferzeiten nicht eingehalten werden können und der Innenausbau nicht wie geplant beginnen kann? Oder gar die Kosten höher ausfallen als mit dem Anbieter geplant? Nicht so, wenn die Entscheidung auf ein allkauf Fertighaus fällt. Wir garantieren dir:

- ✓ 14 Wochen Lieferzeit\*
- ✓ Liefergarantie
- ✓ Garantierte Sicherheit
- ✓ Festpreisgarantie
- ✓ Fertigstellungsgarantie



\* Im Durchschnitt 14 Wochen Lieferzeit, nach Erfüllung der Bau- und Liefervoraussetzungen, gemäß aktueller Baubeschreibung.



Alle Abbildungen mit Sonderwünschen.

# EIGENLEISTUNG SPART GELD

Mit unseren drei Dienstleistungspaketen hast du die Möglichkeit, die Dinge selbst in die Hand zu nehmen oder die Profis von allkauf zu beauftragen. Alle drei Dienstleistungspakete können beim Hauskauf gegen Aufpreis in Auftrag gegeben werden.

Free Time »Vielbeschäftigte«	Active Time »Ambitionierte«	Pro Time »Heimwerker«
Trockenbau	Trockenbau	Trockenbau
Estrich	Estrich	Estrich
Sanitär	Sanitär	Sanitär
Heizung	Heizung	Heizung
Elektro	Elektro	Elektro

● Die von allkauf erbrachten Dienstleistungen ● Die vom Bauherren erbrachte Eigenleistung



123,32 m<sup>2</sup>

Nettogrundfläche nach DIN 277

# MOVE 1

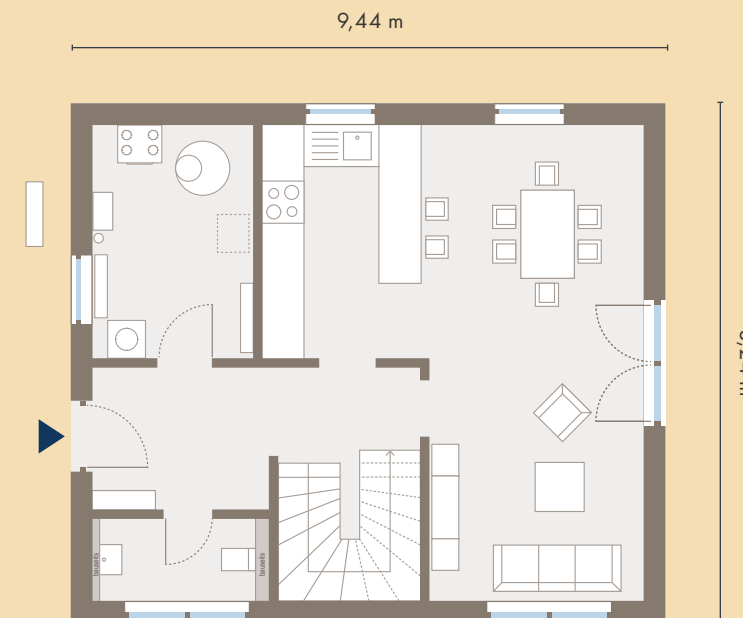


Abbildungen mit Sonderwünschen.

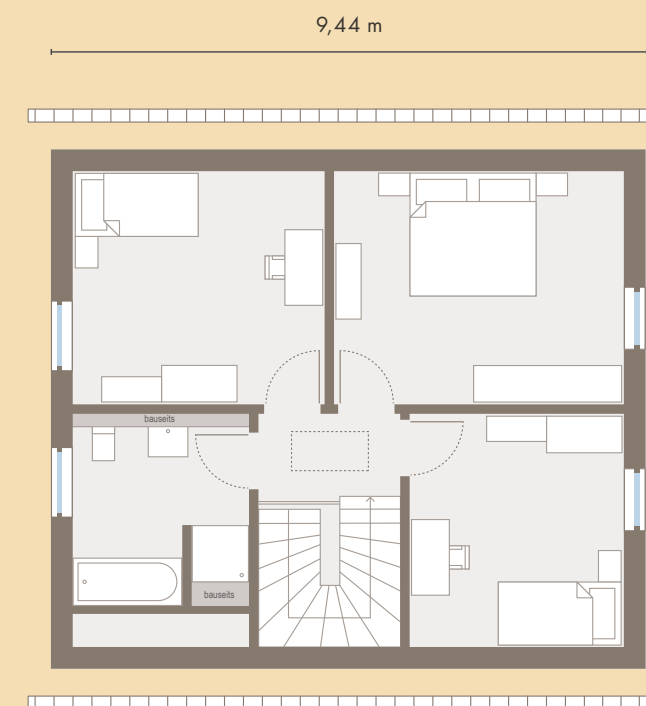


Erdgeschoss	63,39 m <sup>2</sup>
Dachgeschoss	59,93 m <sup>2</sup>
Dach	Satteldach
Dachneigung	38°
Kniestock	1,30 m
Zimmer	4
Außenmaße	9,44 x 8,24 m

Maßstab 1:120



Erdgeschoss **63,39 m<sup>2</sup>**



Dachgeschoss **59,93 m<sup>2</sup>**



140,25 m<sup>2</sup>  
Nettogrundfläche nach DIN 277

# MOVE 2

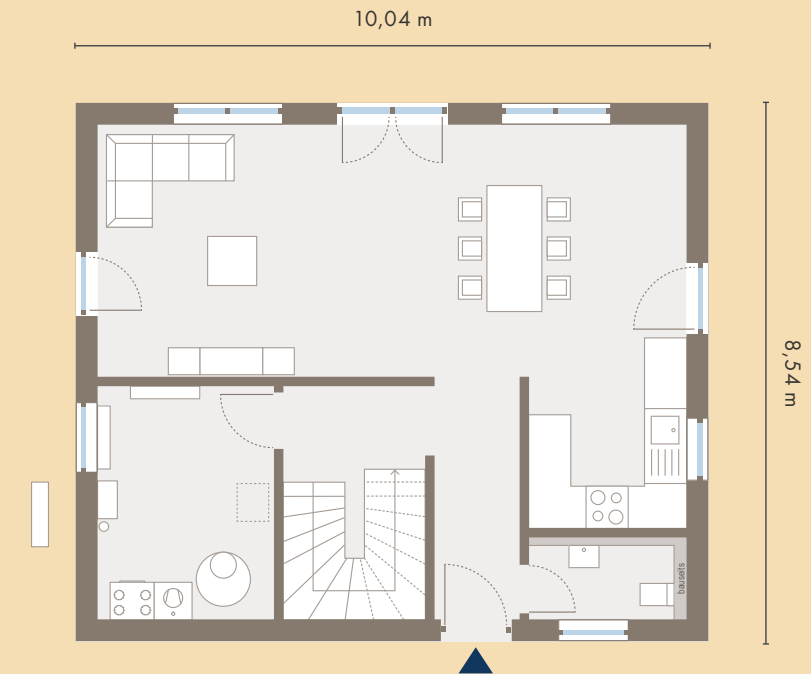


Abbildungen mit Sonderwünschen.

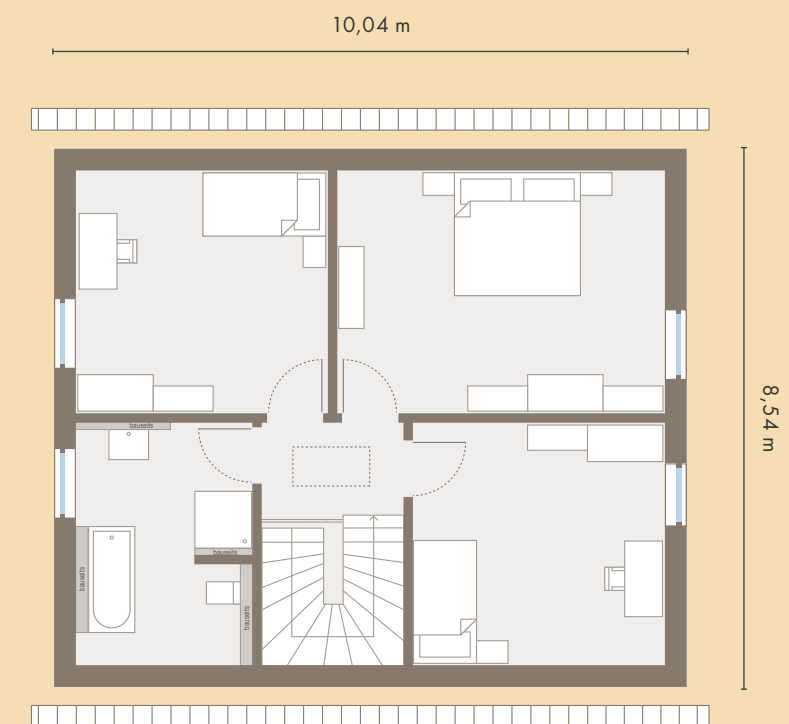


Erdgeschoss	70,70 m <sup>2</sup>
Dachgeschoss	69,55 m <sup>2</sup>
Dach	Satteldach
Dachneigung	38°
Kniestock	1,20 m
Zimmer	4
Außenmaße	10,04 x 8,54 m

Maßstab 1:120



Erdgeschoss **70,70 m<sup>2</sup>**



Dachgeschoss **69,55 m<sup>2</sup>**



151,22 m<sup>2</sup>

Nettogrundfläche nach DIN 277

# MOVE 3

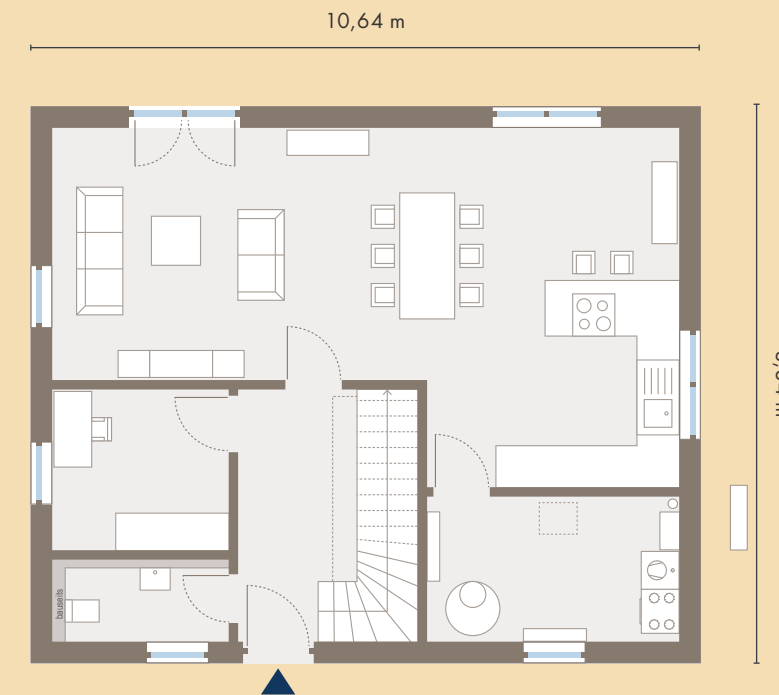


Abbildungen mit Sonderwünschen.

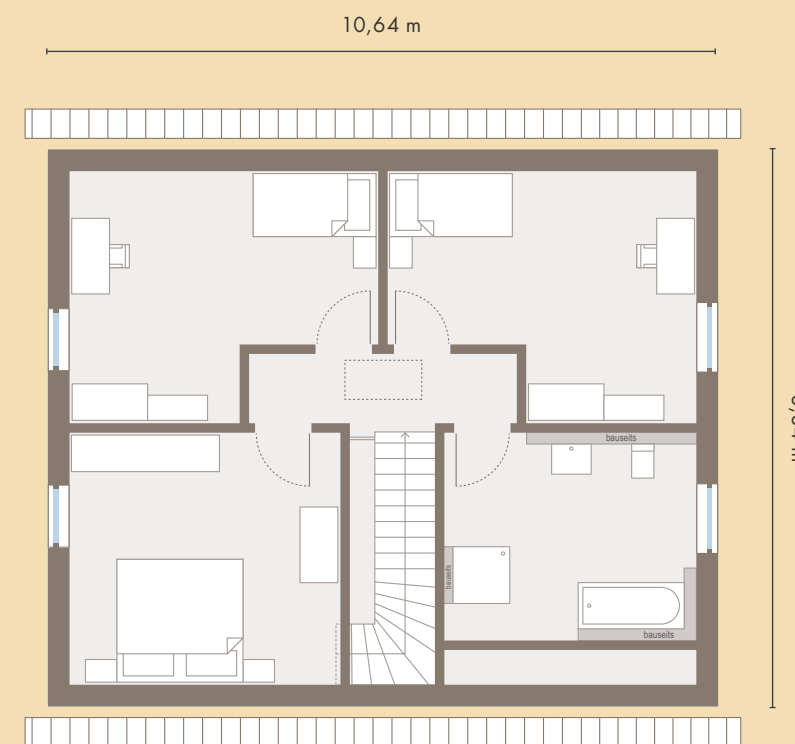


Erdgeschoss	77,98 m <sup>2</sup>
Dachgeschoss	73,24 m <sup>2</sup>
Dach	Satteldach
Dachneigung	38°
Kniestock	1,10 m
Zimmer	5
Außenmaße	10,64 x 8,84 m

Maßstab 1:130



Erdgeschoss **77,98 m<sup>2</sup>**



Dachgeschoss **73,24 m<sup>2</sup>**



164,76 m<sup>2</sup>  
Nettogrundfläche nach DIN 277

# MOVE 4

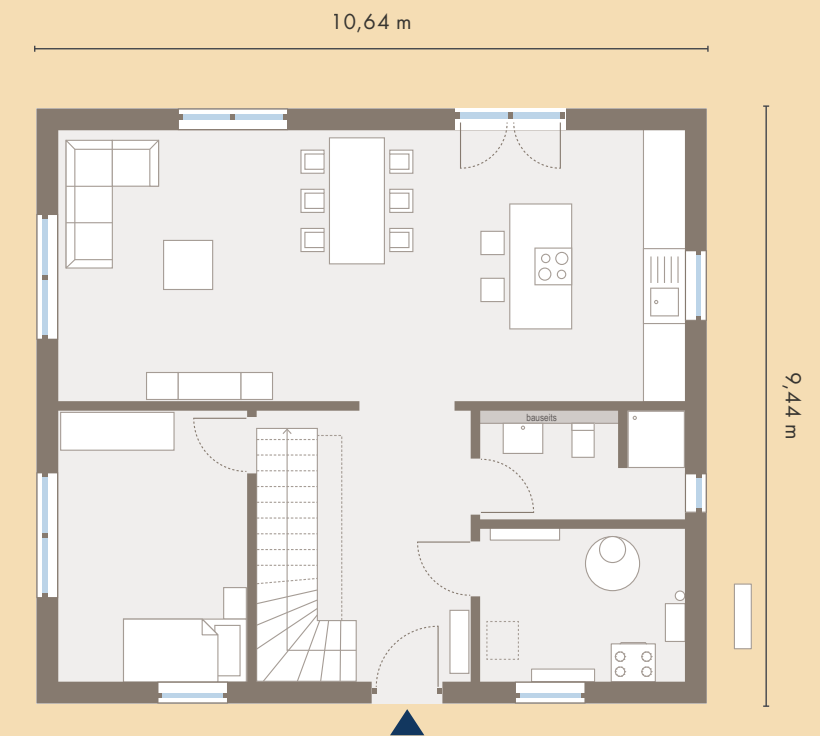


Abbildungen mit Sonderwünschen.

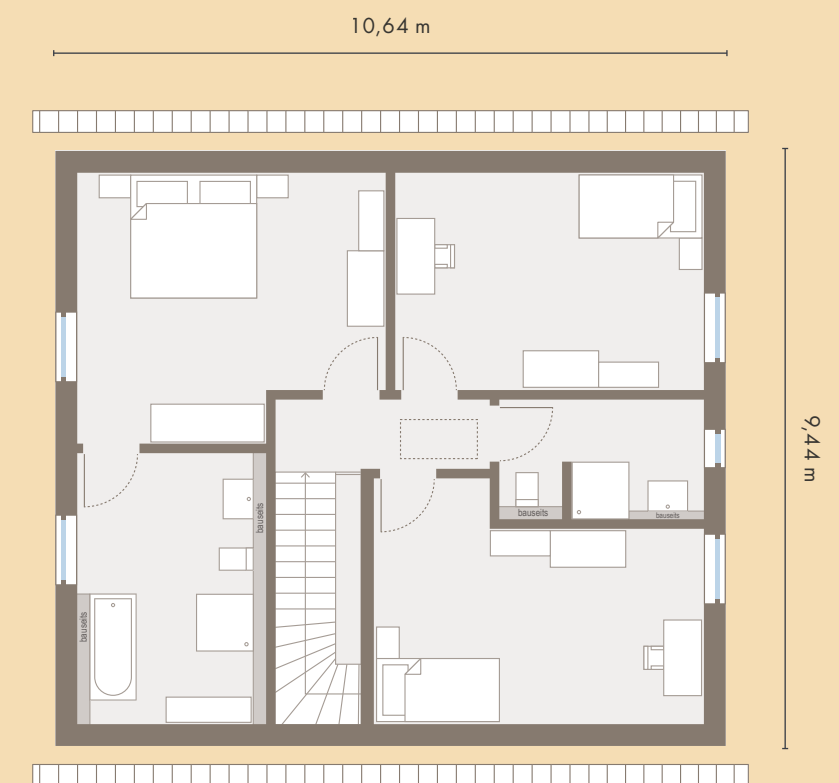


Erdgeschoss	83,66 m <sup>2</sup>
Dachgeschoss	81,10 m <sup>2</sup>
Dach	Satteldach
Dachneigung	38°
Kniestock	1,20 m
Zimmer	5
Außenmaße	10,64 x 9,44 m

Maßstab 1:120



Erdgeschoss **83,66 m<sup>2</sup>**



Dachgeschoss **81,10 m<sup>2</sup>**



181,79 m<sup>2</sup>

Nettogrundfläche nach DIN 277

# MOVE 5

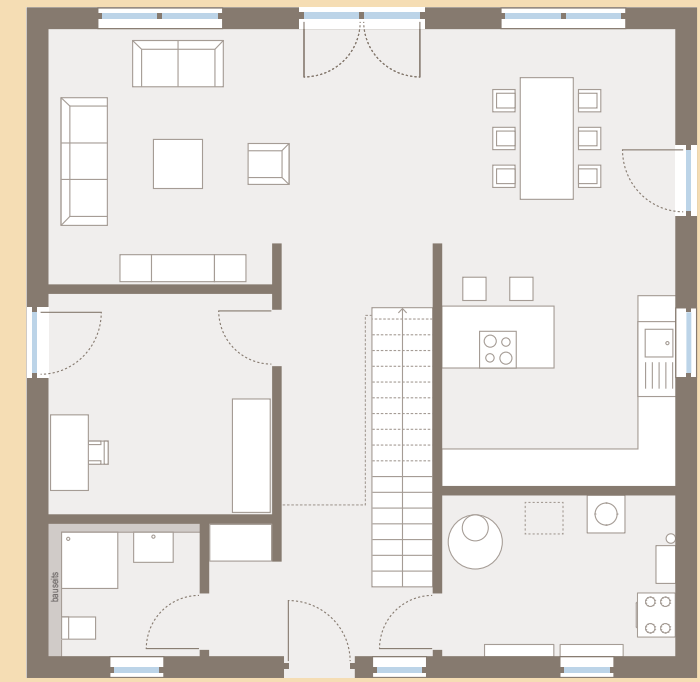


Abbildungen mit Sonderwünschen.



Erdgeschoss	95,33 m <sup>2</sup>
Dachgeschoss	86,46 m <sup>2</sup>
Dach	Satteldach
Dachneigung	38°
Kniestock	1,20 m
Zimmer	5
Außenmaße	10,64 x 10,64 m

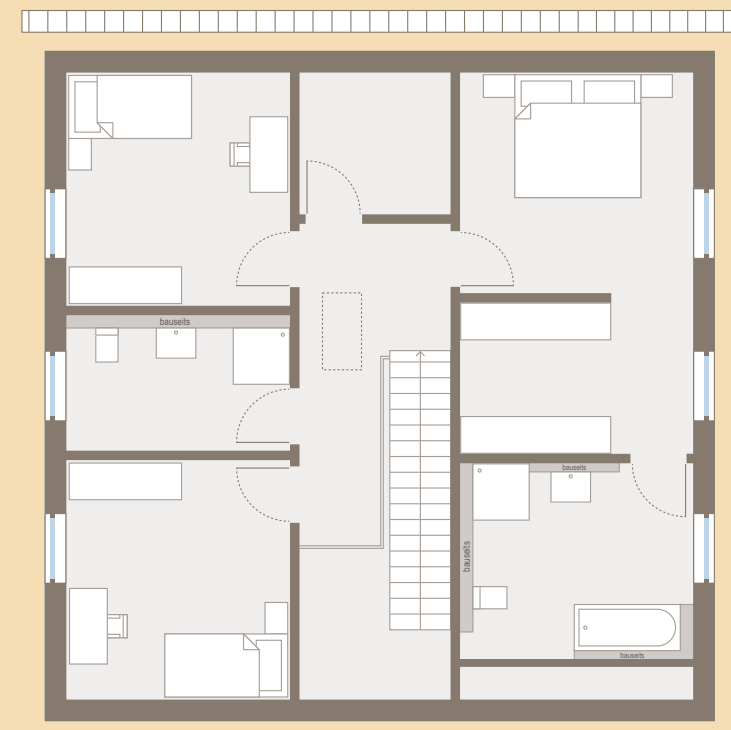
10,64 m Maßstab 1:120



10,64 m

Erdgeschoss 95,33 m<sup>2</sup>

10,64 m



10,64 m

Dachgeschoss 86,46 m<sup>2</sup>



146,04 m<sup>2</sup>

Nettogrundfläche nach DIN 277

# MOVE 6

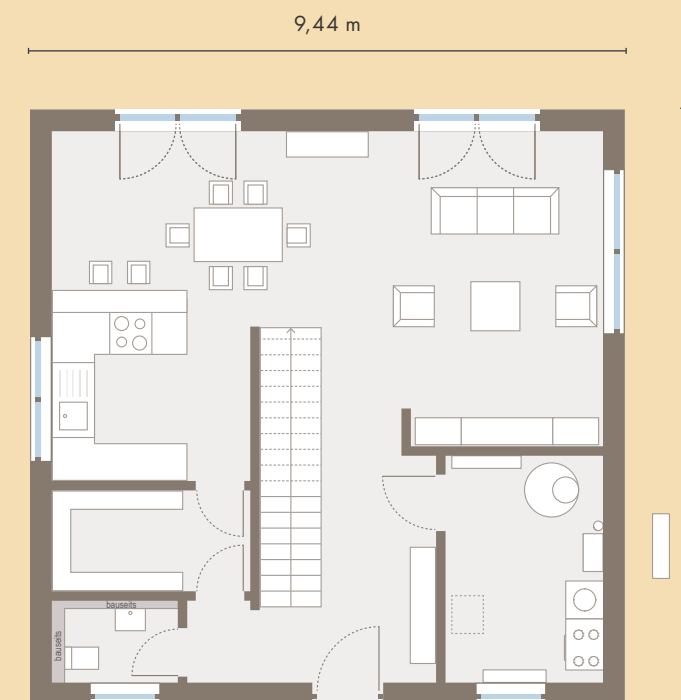


Abbildungen mit Sonderwünschen.

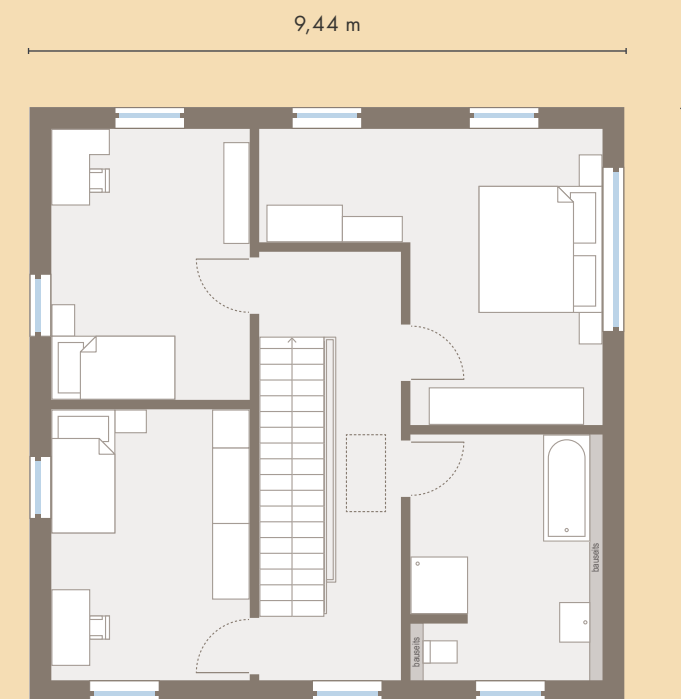


Erdgeschoss	73,63 m <sup>2</sup>
Obergeschoss	72,41 m <sup>2</sup>
Dach	Walmdach
Dachneigung	28°
Kniestock	0,04 m
Zimmer	4
Außenmaße	9,44 x 9,44 m

Maßstab 1:120



Erdgeschoss **73,63 m<sup>2</sup>**



Obergeschoss **72,41 m<sup>2</sup>**



239,85 m<sup>2</sup>

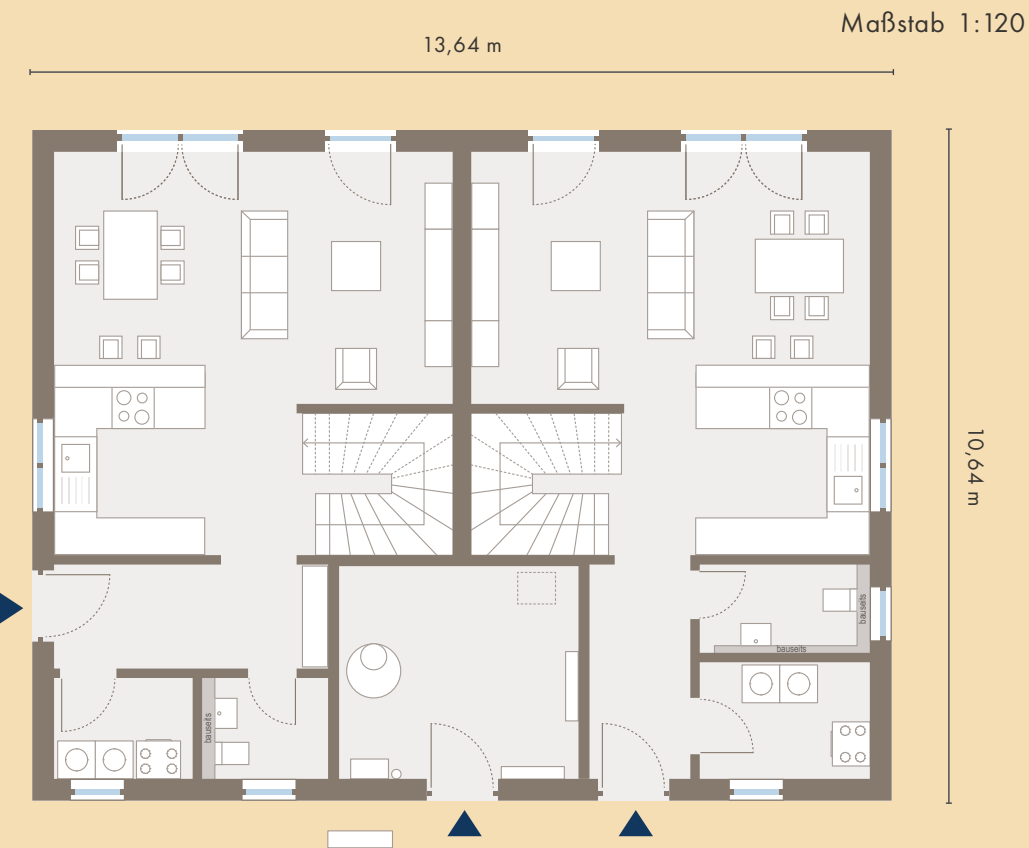
Nettogrundfläche nach DIN 277

# MOVE 7

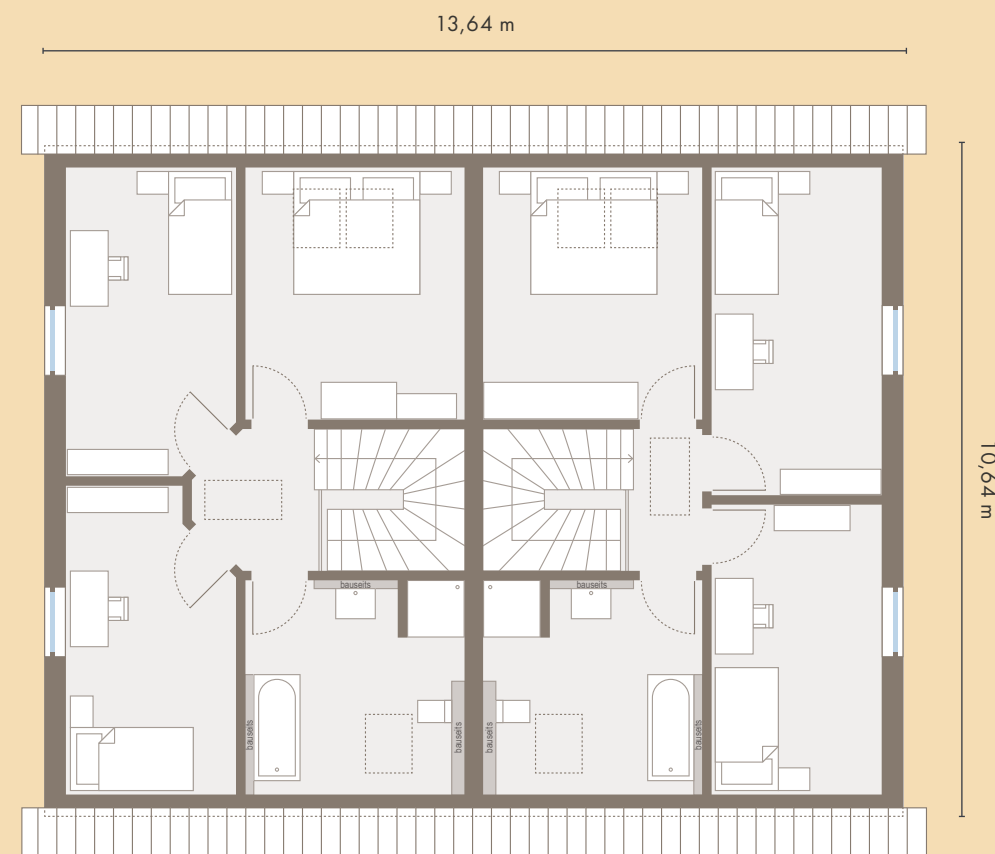


Abbildungen mit Sonderwünschen.

Erdgeschoss	67,03 m <sup>2</sup>
Erdgeschoss ELW	54,53 m <sup>2</sup>
Dachgeschoss	59,15 m <sup>2</sup>
Dachgeschoss ELW	59,14 m <sup>2</sup>
Dach	Satteldach
Dachneigung	38°
Kniestock	1,20 m
Zimmer	8
Außenmaße	13,64 x 10,64 m



Erdgeschoss **67,03 m<sup>2</sup>** Erdgeschoss ELW **54,53 m<sup>2</sup>**



Dachgeschoss **59,15 m<sup>2</sup>** Dachgeschoss **59,14 m<sup>2</sup>**



184,18 m<sup>2</sup>  
Nettogrundfläche nach DIN 277

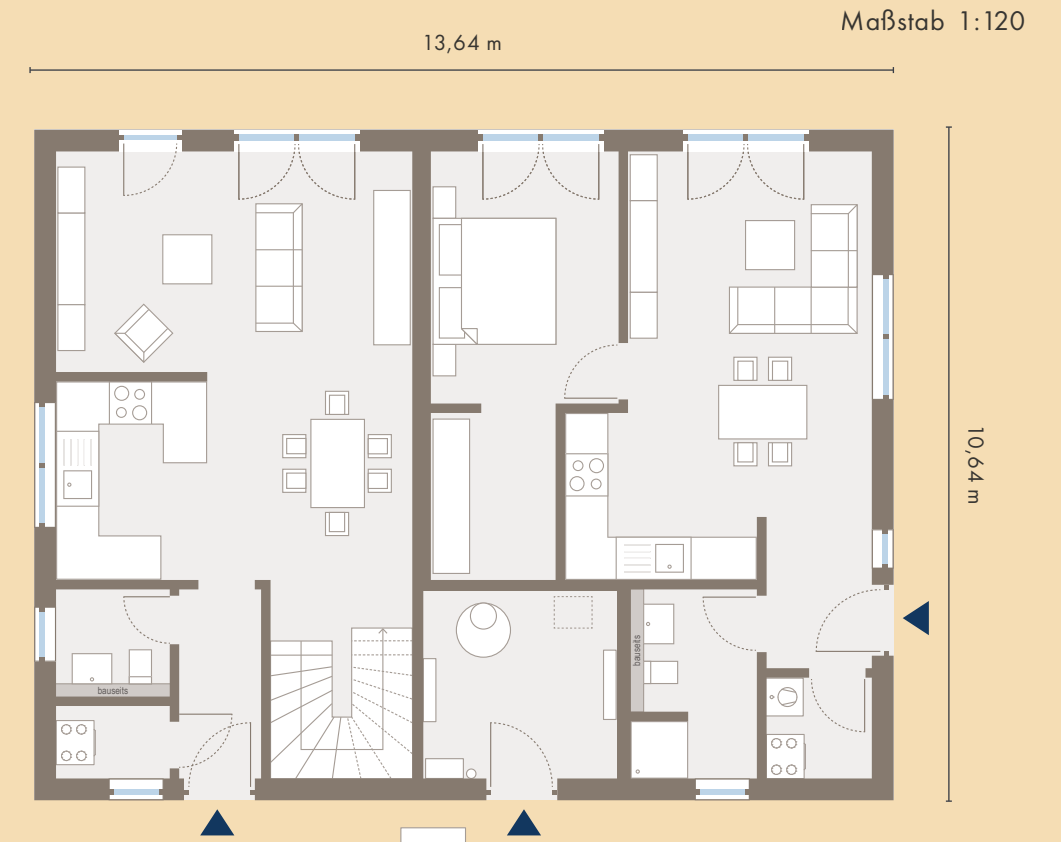
# MOVE 8



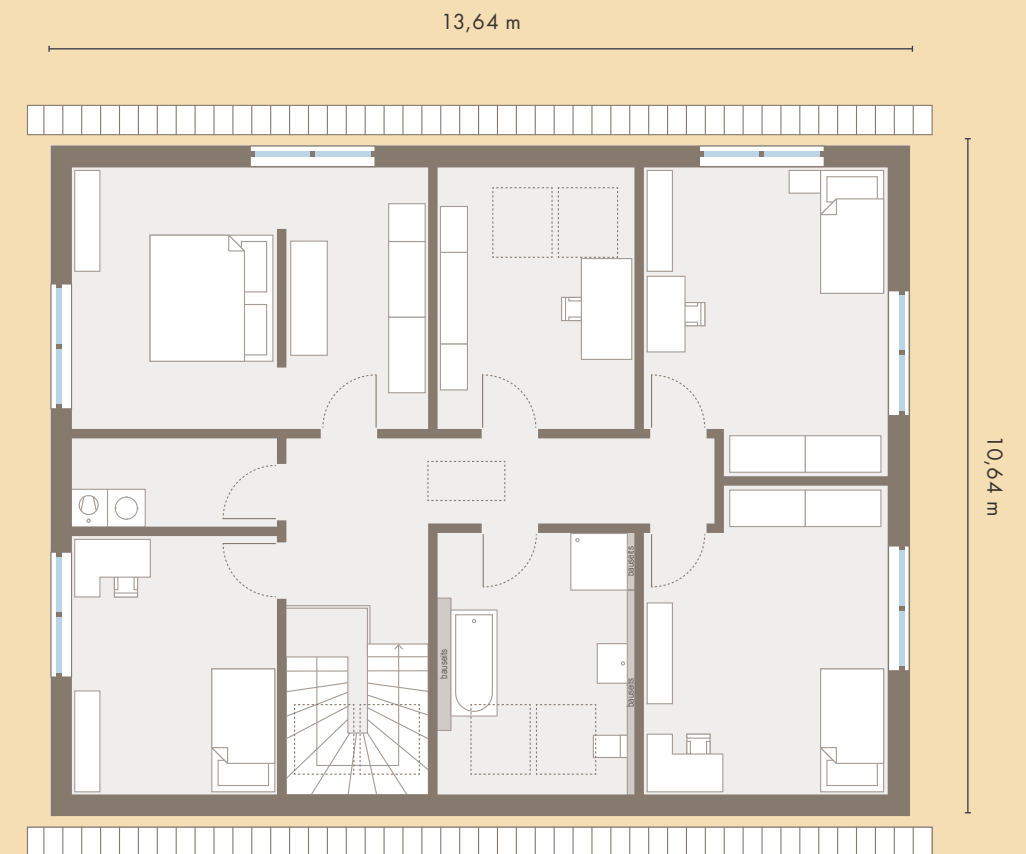
Abbildungen mit Sonderwünschen.



Erdgeschoss	62,89 m <sup>2</sup>
Erdgeschoss ELW	57,31 m <sup>2</sup>
Dachgeschoss	121,29 m <sup>2</sup>
Dach	Satteldach
Dachneigung	38°
Kniestock	1,50 m
Zimmer	8
Außenmaße	13,64 x 10,64 m



Erdgeschoss **62,89 m<sup>2</sup>** Erdgeschoss ELW **57,31 m<sup>2</sup>**



Dachgeschoss **121,29 m<sup>2</sup>**





# 40 JAHRE ALLKAUF

*Eine Erfolgsgeschichte  
setzt sich fort!*

2024 markiert für uns, das allkauf-Team, nicht nur ein weiteres Jahr des Bauens, sondern auch vier Jahrzehnte voller Leidenschaft, Innovation und Vertrauen. Seit unserer Gründung haben wir uns der Tradition verschrieben, Traumhäuser mit höchster Qualität und Zuverlässigkeit zu erschaffen. Unsere lange Geschichte spiegelt unser Engagement und unsere Expertise im Fertighaus-Bau wider. Mit allkauf an deiner Seite, setzt du auf jahrelange Erfahrung und einen Partner, der dich niemals im Stich lässt. Auf ein weiteres Jahrzehnt voller Gemeinschaft, Beständigkeit und vertrauensvollem Miteinander. Auf ein grandioses Jahr 2024!



## Effizientes Bauen mit Brief und Siegel

Wir von allkauf legen großen Wert auf Qualität und Nachhaltigkeit. Das spiegelt sich nicht nur in unseren Häusern, sondern im gesamten Prozess – vom Umgang mit unseren Mitarbeitern über die Beratung unserer Kunden bis hin zu der Materialauswahl, -beschaffung und -verarbeitung – wider. Zahlreiche Siegel und Zertifikate zeigen uns, dass wir den richtigen Weg eingeschlagen haben.



allkauf Haus GmbH  
Rödelbachstraße 5 · 55469 Simmern

[www.allkauf.de](http://www.allkauf.de)