

Wohnung in idyllischer Lage!



49324 Melle

Zimmer: 1,00
Wohnfläche ca.: 55,00 m²
Kaufpreis: 98.000,00 EUR

Scout-ID: 153148536
Objekt-Nr.: 65

Wohnungstyp:	Etagenwohnung
Nutzfläche ca.:	10,00 m ²
Etage:	1
Etagenanzahl:	0
Schlafzimmer:	1
Badezimmer:	1
Keller:	Ja
Balkon/Terrasse:	Ja
Baujahr:	1975
Qualität der Ausstattung:	Normal
Letzte Modernisierung/ Sanierung:	2021
Energieausweistyp:	Bedarfsausweis
Heizungsart:	Zentralheizung
Wesentliche Energieträger:	Gas
Endenergiebedarf:	122,80 kWh/(m ² *a)
Energieeffizienzklasse:	D
Baujahr laut Energieausweis:	1975



Ihr Ansprechpartner:

JK Immobilien Projekt GmbH
Herr Johannes Köhler, Dipl.-Kfm.
E-Mail: jk@jk-immobilienprojekte.de
Tel: +49 5401 856759
Mobil: +49 177 6039768
Fax: +49 5401 856758
Web: <http://www.jk-immobilienprojekte.de>

Hausgeld: 70,00 EUR
Provision für Käufer: 3,57
Inkl. gesetzl. USt.

Wohnung in idyllischer Lage!



49324 Melle

Zimmer: 1,00
Wohnfläche ca.: 55,00 m²
Kaufpreis: 98.000,00 EUR

Objektbeschreibung:

Kaufen statt Mieten! Hier funktioniert es noch!

Zum Verkauf steht eine bereits frei gestellte gemütliche 1 bis 2 Zimmer-Etagenwohnung im 1. Obergeschoss eines gepflegten Mehrfamilienhauses in Melle mit einem eigenen Eingang. Die Wohnung kann unkompliziert in eine 2 Zimmer Wohnung umfunktioniert werden.

Die 55 m² große Wohnung verfügt über ein helles Wohn- und Schlafzimmer mit einer offenen Küche sowie ein modernes Badezimmer mit Dusche. Das Highlight ist der tolle Balkon mit Blick ins Grüne und einer breiten Fensterfront. Der Bodenbelag besteht aus Laminat und Fliesen.

Die Wohnung wurde im Jahr 2021 komplett modernisiert und befindet sich in einem sehr guten Zustand. Zur Wohnung gehört außerdem ein Kellerraum für zusätzlichen Stauraum sowie ein Stellplatz. Der Dachboden bietet sich als große Abstellfläche oder anderweitige Nutzfläche an.

Das monatliche Hausgeld beträgt 70 € und beinhaltet bereits die Kosten für die zentrale Heizung mit Wärmepumpe.

Die Etagenwohnung befindet sich in guter Lage in Melle Eicken - Bruche und bietet eine gute Anbindung an die öffentlichen Verkehrsmittel sowie Einkaufsmöglichkeiten und Restaurants.

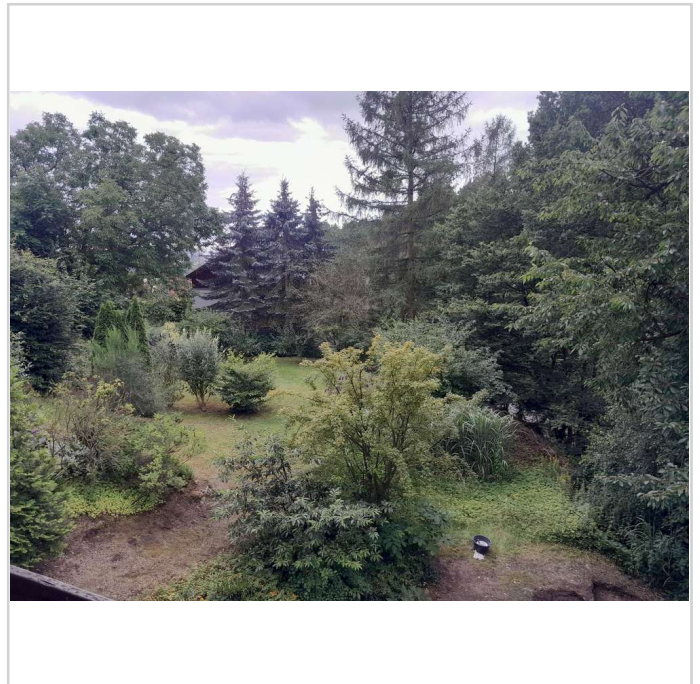
Für weitere Informationen oder eine Besichtigung stehen wir Ihnen gerne zur Verfügung. Wir freuen uns auf Ihre Kontaktaufnahme!

Lage:

Melle Eicken - Bruche



Wohnungseingang



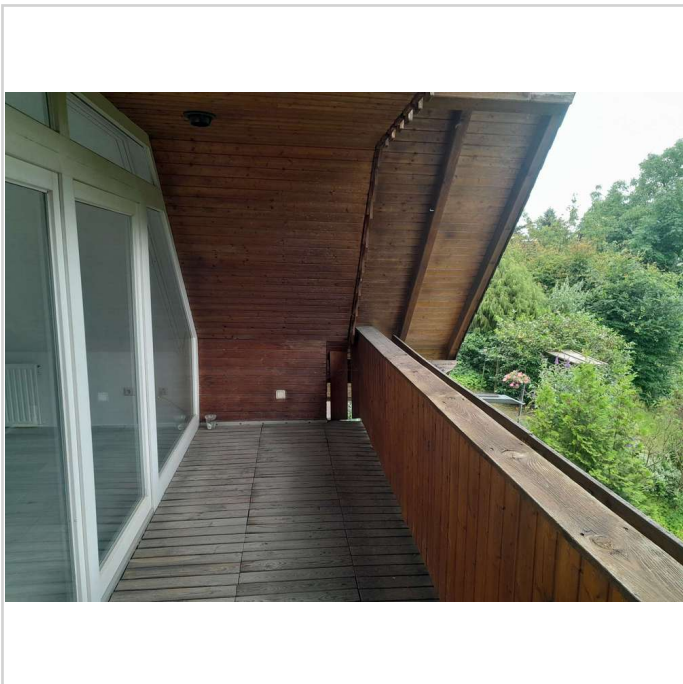
Blick vom Balkon ins Grüne

Wohnung in idyllischer Lage!

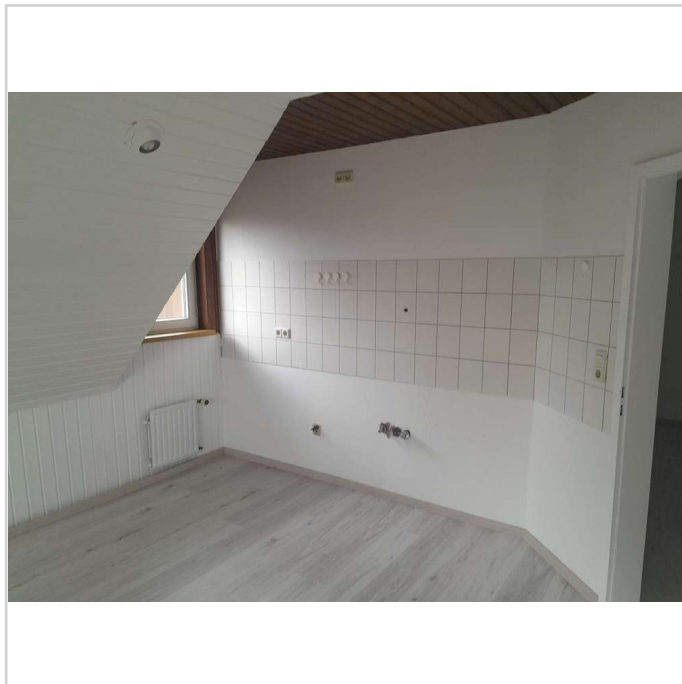


49324 Melle

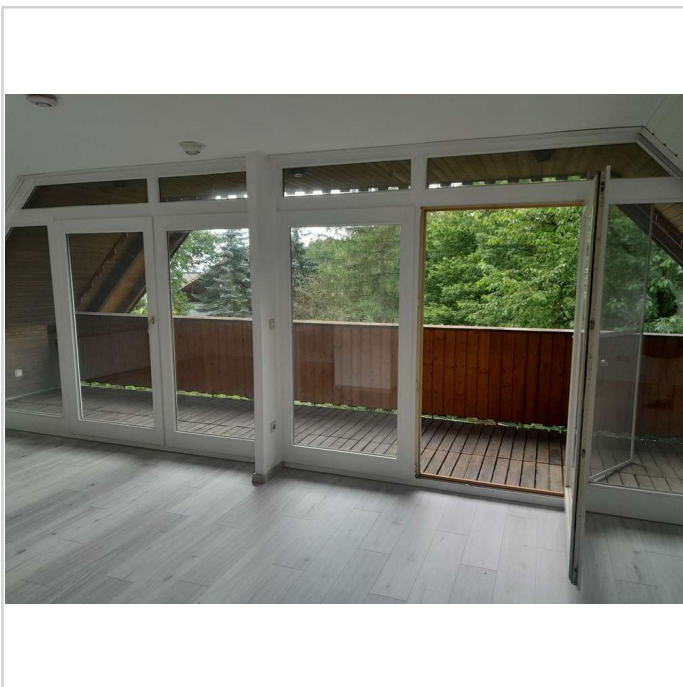
Zimmer: 1,00
Wohnfläche ca.: 55,00 m²
Kaufpreis: 98.000,00 EUR



Balkon



Küche



Wohnzimmer



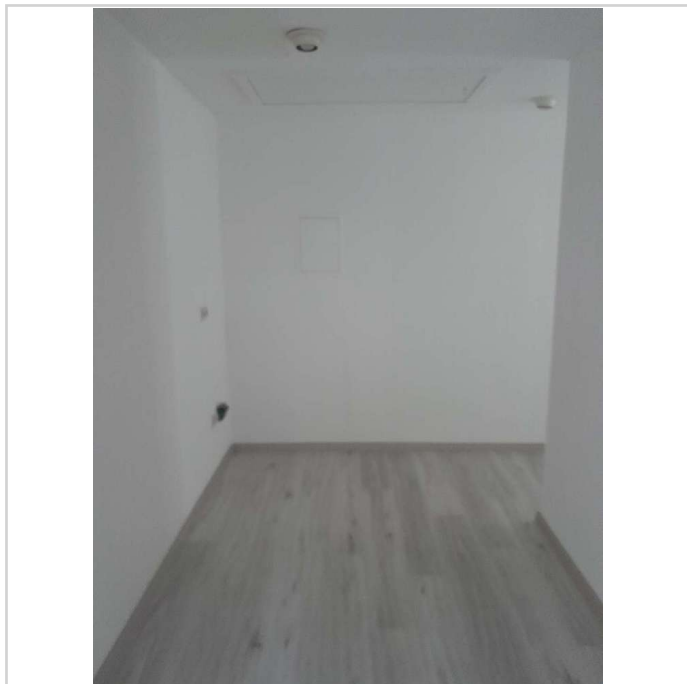
Wonzimmer

Wohnung in idyllischer Lage!

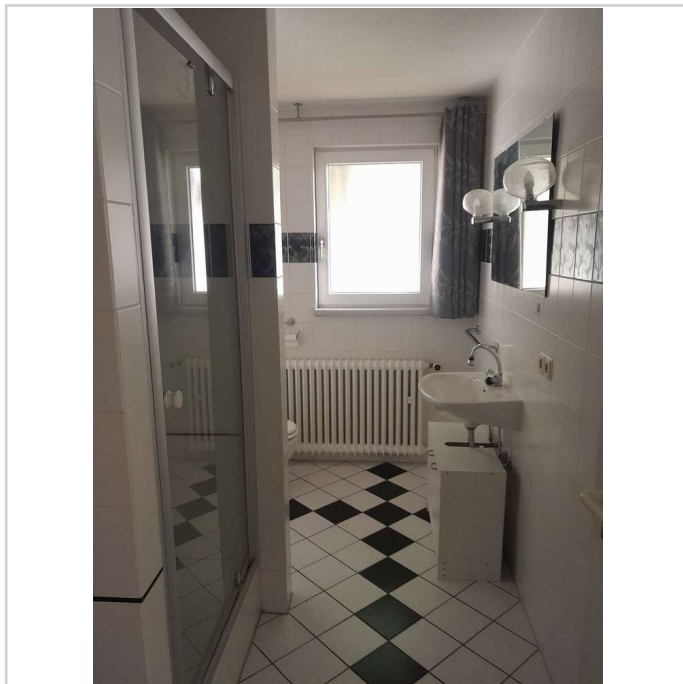


49324 Melle

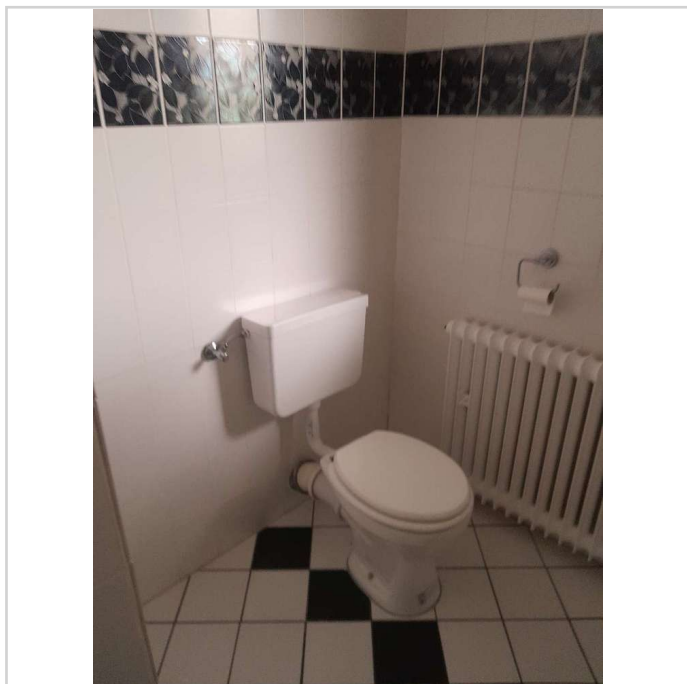
Zimmer: 1,00
Wohnfläche ca.: 55,00 m²
Kaufpreis: 98.000,00 EUR



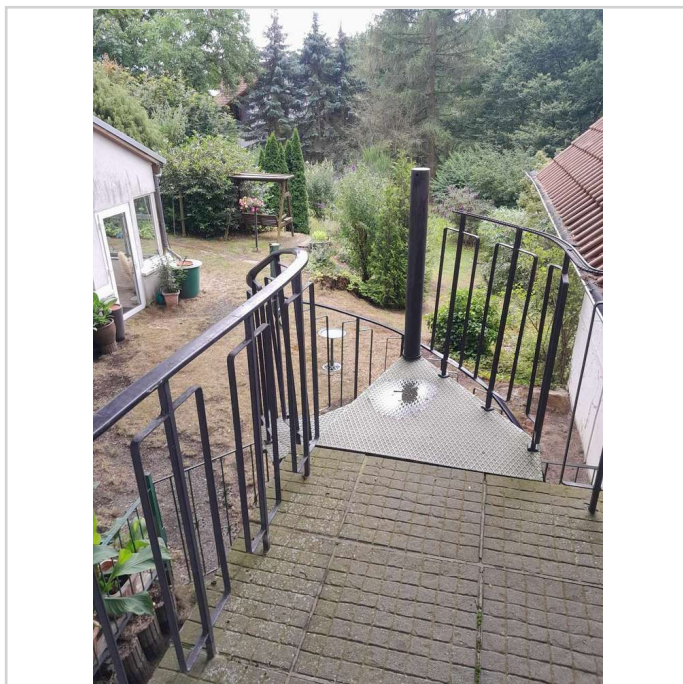
Mögliches 2. Zimmer



Bad



WC



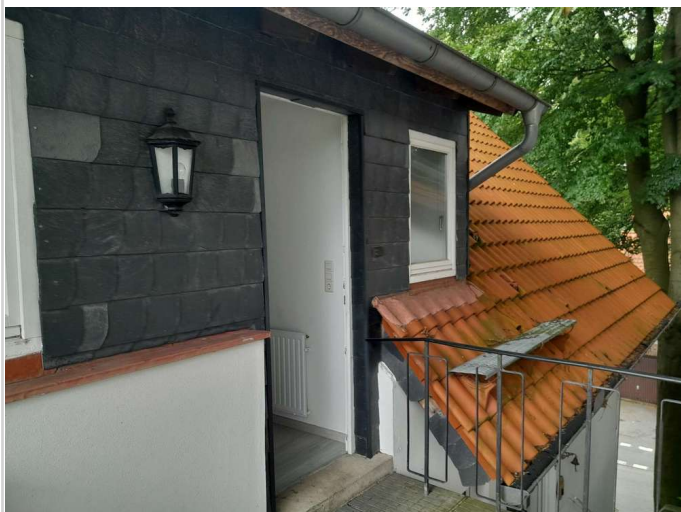
Treppenaufgang

Wohnung in idyllischer Lage!



49324 Melle

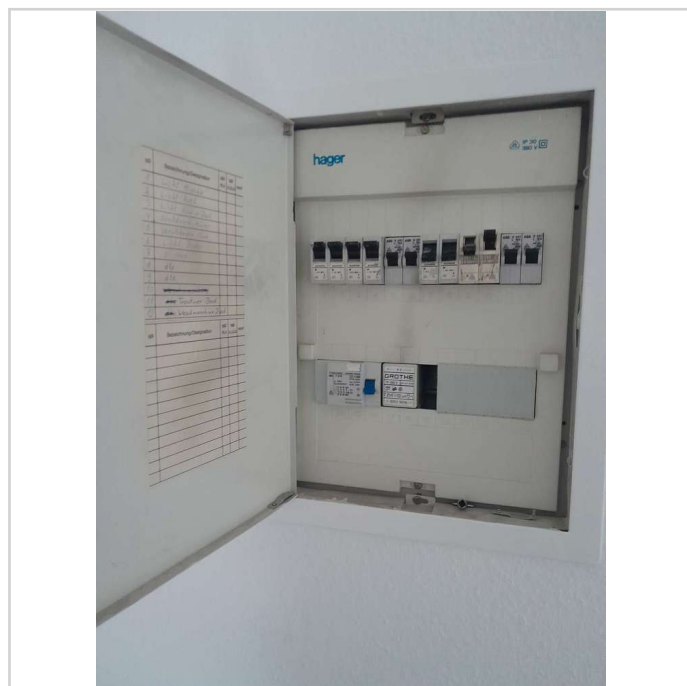
Zimmer: 1,00
Wohnfläche ca.: 55,00 m²
Kaufpreis: 98.000,00 EUR



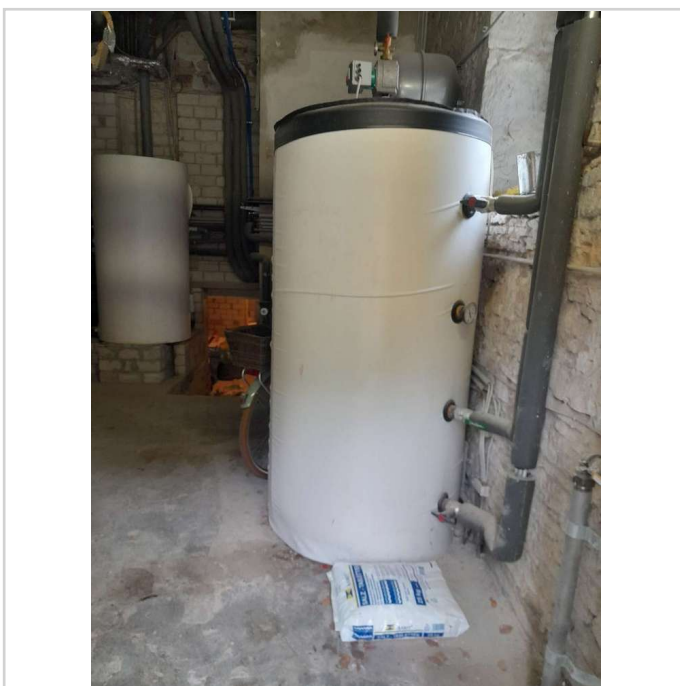
Wohnungseingangstür



Dachboden



Sicherungskasten



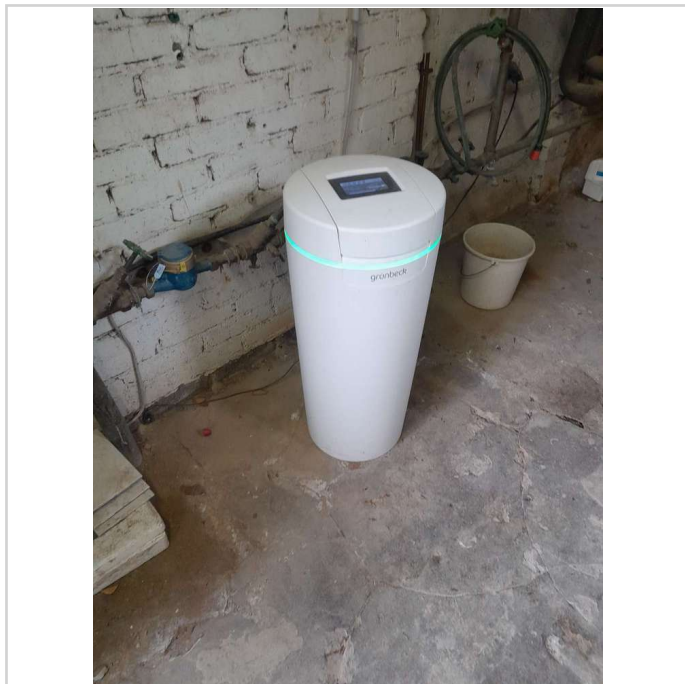
Speicher

Wohnung in idyllischer Lage!

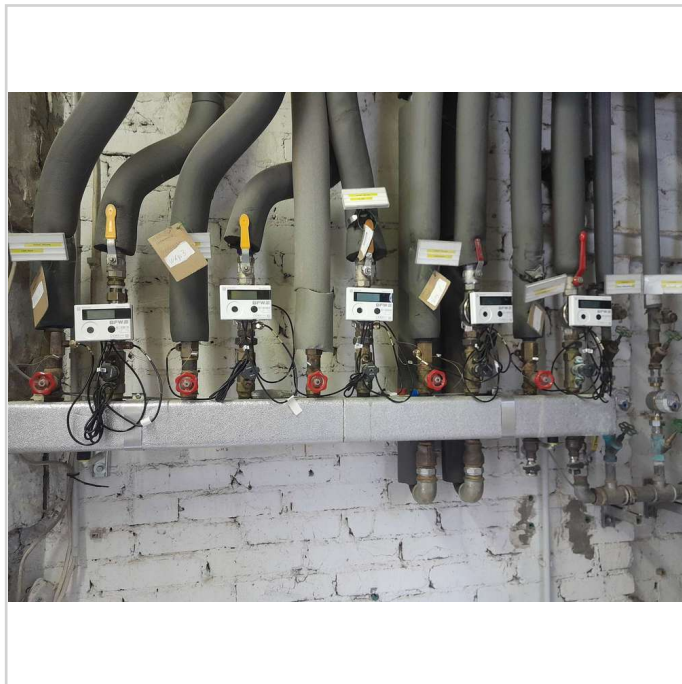


49324 Melle

Zimmer: 1,00
Wohnfläche ca.: 55,00 m²
Kaufpreis: 98.000,00 EUR



Heizungseinheit



Verteilung



Gasheizung



Wärmepumpe

Wohnung in idyllischer Lage!



49324 Melle

Zimmer: 1,00
Wohnfläche ca.: 55,00 m²
Kaufpreis: 98.000,00 EUR



Sicherungsverteiler

Wohnung in idyllischer Lage!



49324 Melle

Zimmer: 1,00
Wohnfläche ca.: 55,00 m²
Kaufpreis: 98.000,00 EUR

