

# Am grünen Bogen

Rundum Zuhause

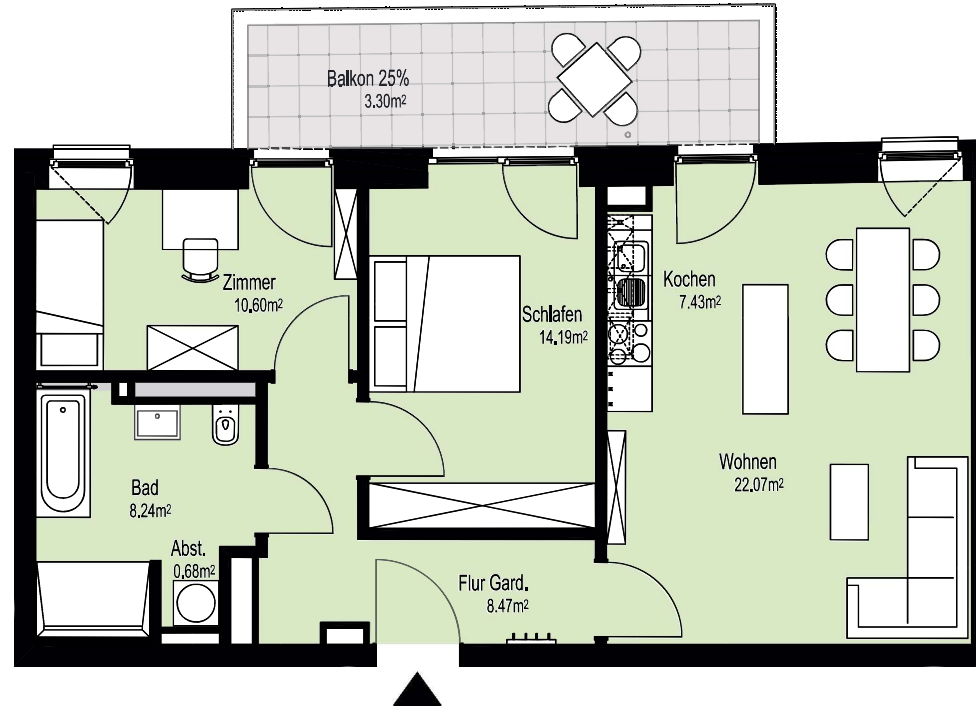
Rosalind-Franklin-Allee 36 (Haus-1)  
2.OG - Mitte 1556/0008 (3-Zimmer)

## Flächenaufstellung:

|                        |                            |
|------------------------|----------------------------|
| Flur Gard.             | 8,47 m <sup>2</sup>        |
| Abst.                  | 0,68 m <sup>2</sup>        |
| Wohnen                 | 22,07 m <sup>2</sup>       |
| Schlafen               | 14,19 m <sup>2</sup>       |
| Zimmer                 | 10,60 m <sup>2</sup>       |
| Bad                    | 8,24 m <sup>2</sup>        |
| Kochen                 | 7,43 m <sup>2</sup>        |
| Balkon 25% angerechnet | 3,30 m <sup>2</sup>        |
| <b>Gesamt</b>          | <b>74,98 m<sup>2</sup></b> |



Rosalind-Franklin-Allee



Alle Maße und Angaben sind freibleibend und unverbindlich. Änderungen in der Planung, Ausführungsart und den vorgesehenen Baustoffen behält sich der Auftraggeber vor, soweit sie sich als zweckmäßig oder notwendig erweisen oder auf behördlichen Auflagen beruhen. Die Darstellung der Möblierung ist beispielhaft und nicht im Lieferumfang enthalten.



meravis Immobiliengruppe  
Krausenstr. 46  
30171 Hannover  
www.meravis.de