

## Ihr persönlicher Ansprechpartner

CAPERA Immobilien Service GmbH NL Hamburg  
Wandsbeker Zollstraße 87-89  
22041 Hamburg

Frau Henriette Kibat-Koops  
Tel.: 040-2094063-112  
h.kibat-koops@capera-immobilien.de



## 2-Zimmer-Wohnung mit Loggia in Mettenhof zu mieten

### Objektdetails

Objekt:	24109 Kiel, Randersstraße 2
Objekt-Nr.:	17499-209
Nettokaltmiete:	490,00 €
Nebenkosten:	120,00 €
Heizkosten:	90,00 €
Gesamtmiete:	700,00 €
Kaution:	1.470,00

### Weitere Details

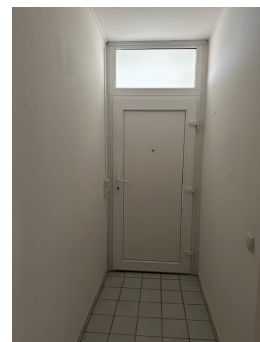
Wohnungstyp:	2-Zimmer Wohnung
Wohnfläche:	ca. 64 m <sup>2</sup>
Bezugsfrei ab:	ab 01.01.2025
Baujahr:	1967
Zimmeranzahl:	2
Objektzustand:	Gepflegt
Parkplatz:	Ja
Aufzug:	Ja
Balkon / Terrasse:	Ja
Einbauküche:	Ja
Keller:	Nein



Wohnzimmer



Schlafzimmer



Flur

## Ihr persönlicher Ansprechpartner

CAPERA Immobilien Service GmbH NL Hamburg  
Wandsbeker Zollstraße 87-89  
22041 Hamburg

Frau Henriette Kibat-Koops  
Tel.: 040-2094063-112  
h.kibat-koops@capera-immobilien.de



## Objektbeschreibung

Wir bieten Ihnen diese hübsche 2-Zimmer-Wohnung mit Balkon ab sofort an. Die Wohnung befindet sich im 4. Obergeschoss eines Mehrfamilienhauses mit 8 Stockwerken. Hier wohnen Sie in grüner Umgebung im Stadtteil Mettenhof.



Küche

## Ausstattung

...CAPERA - einziehen und wohnfühlen!

Sobald man die großzügig geschnittene Wohnung betritt, wird man sich wohlfühlen. Dank der optimalen Grundrissaufteilung erreichen Sie vom Flur aus jedes Zimmer.

Über das Wohnzimmer geht es zur Loggia.

In der Wohnung ist Laminatfußboden in Holzoptik verlegt. Außerdem verfügt die Küche über eine Einbauküchenzeile mit Ofen, Herd sowie Ober- und Unterschränke.

Ebenso besteht die Möglichkeit in der Küche eine Waschmaschine und einen Geschirrspüler unterzustellen.

Die Wohnung ist ausgestattet mit einem weiß gefliesten Bad mit Badewanne.



Bad

Genügend Stauraum bietet Ihnen ein der Abstellraum in der Wohnung.

## Lage und Infrastruktur

Der Stadtteil Mettenhof liegt im Westen von Kiel, in dem in den 1960er Jahren eine Großwohnsiedlung errichtet wurde. Mettenhof ist mit rund 19.000 Einwohnern der bevölkerungsreichste Stadtteil Kiels.

Durch die Randlage ist Mettenhof eine eigene kleine überschaubare Gemeinschaft ähnlich einer Kleinstadt. Mettenhof verbindet attraktives Wohnen in einer grünen Umgebung mit einer dennoch zentralen Lage. Großzügige Grünanlagen, viele Kinderspielplätze,

## Ihr persönlicher Ansprechpartner

CAPERA Immobilien Service GmbH NL Hamburg  
Wandsbeker Zollstraße 87-89  
22041 Hamburg

Frau Henriette Kibat-Koops  
Tel.: 040-2094063-112  
h.kibat-koops@capera-immobilien.de



---

zahlreiche Einkaufsmöglichkeiten, Kindergärten sowie Schulen befinden sich in unmittelbarer Umgebung. Ebenfalls bietet Mettenhof eine erstklassige Verkehrsanbindung in die Innenstadt.

### Sonstiges

---

Wir weisen darauf hin, dass ein gegenseitiger Kündigungsausschuss mit einer Laufzeit von 1 Jahr von den Vertragsparteien vereinbart wird. Nach Ablauf des Kündigungsausschlusses gilt die gesetzliche Kündigungsfrist von 3 Monaten.

Wir freuen uns auf Sie!