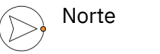
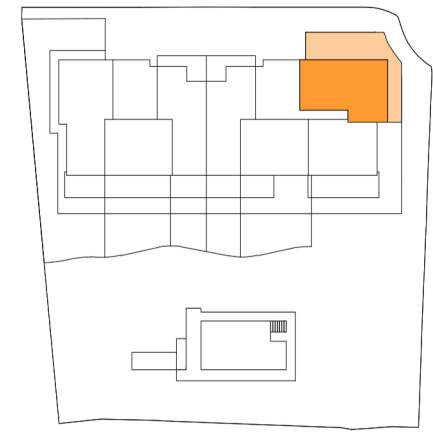


Plano de conjunto



Cuadro de superficies

Vestíbulo	3.20 m ²
Salón -Cocina	29.20 m ²
Distribuidor	3.30 m ²
Dormitorio 1	12.00 m ²
Dormitorio 2	8.60 m ²
Dormitorio 3	9.50 m ²
Baño 1	3.70 m ²
Baño 2	3.40 m ²
Terraza	51.40 m ²

Superficie útil de vivienda	72.90 m ²
Sup. útil vivienda s/DJA 218/2005	80.19 m ²
Superficie útil de espacios exteriores	51.40 m ²

Superficie construida de vivienda	84.00 m ²
Superficie construida c.c. de vivienda	99.00 m ²
Sup. construida vivienda s/DJA 218/2005	109.14 m ²
Superficie construida de espacios exteriores	58.10 m ²



PORTAL 2 BAJO D

Nº Edición: V 2.0

Fecha: 4DICIEMBRE 2025