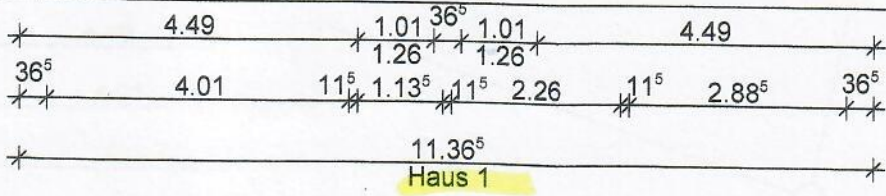
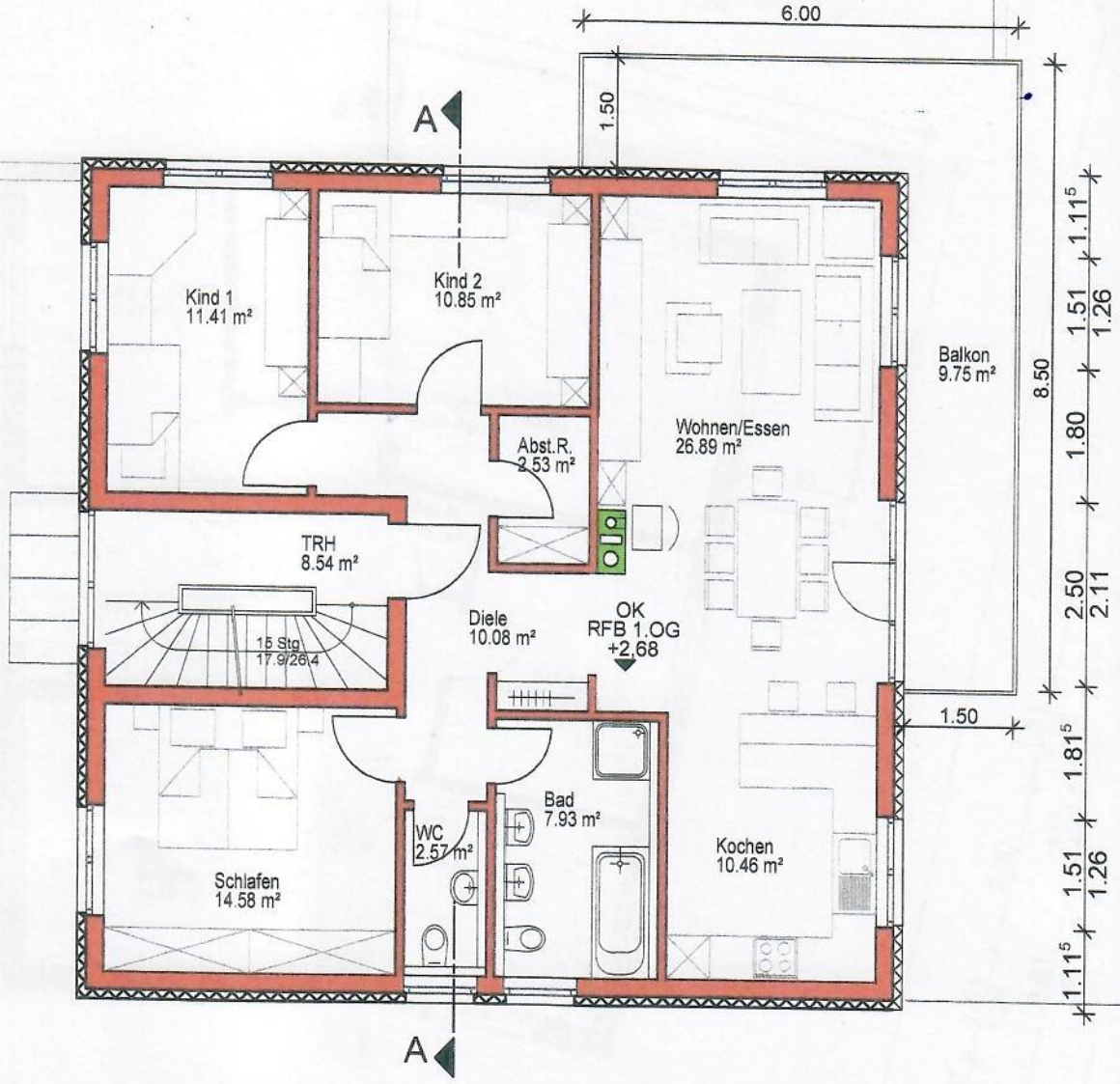
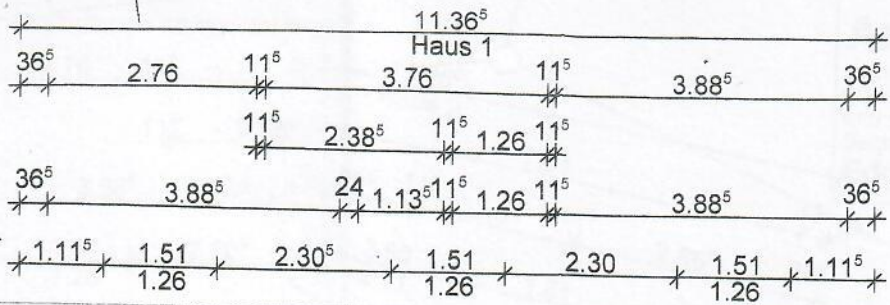


Maienlandstrasse

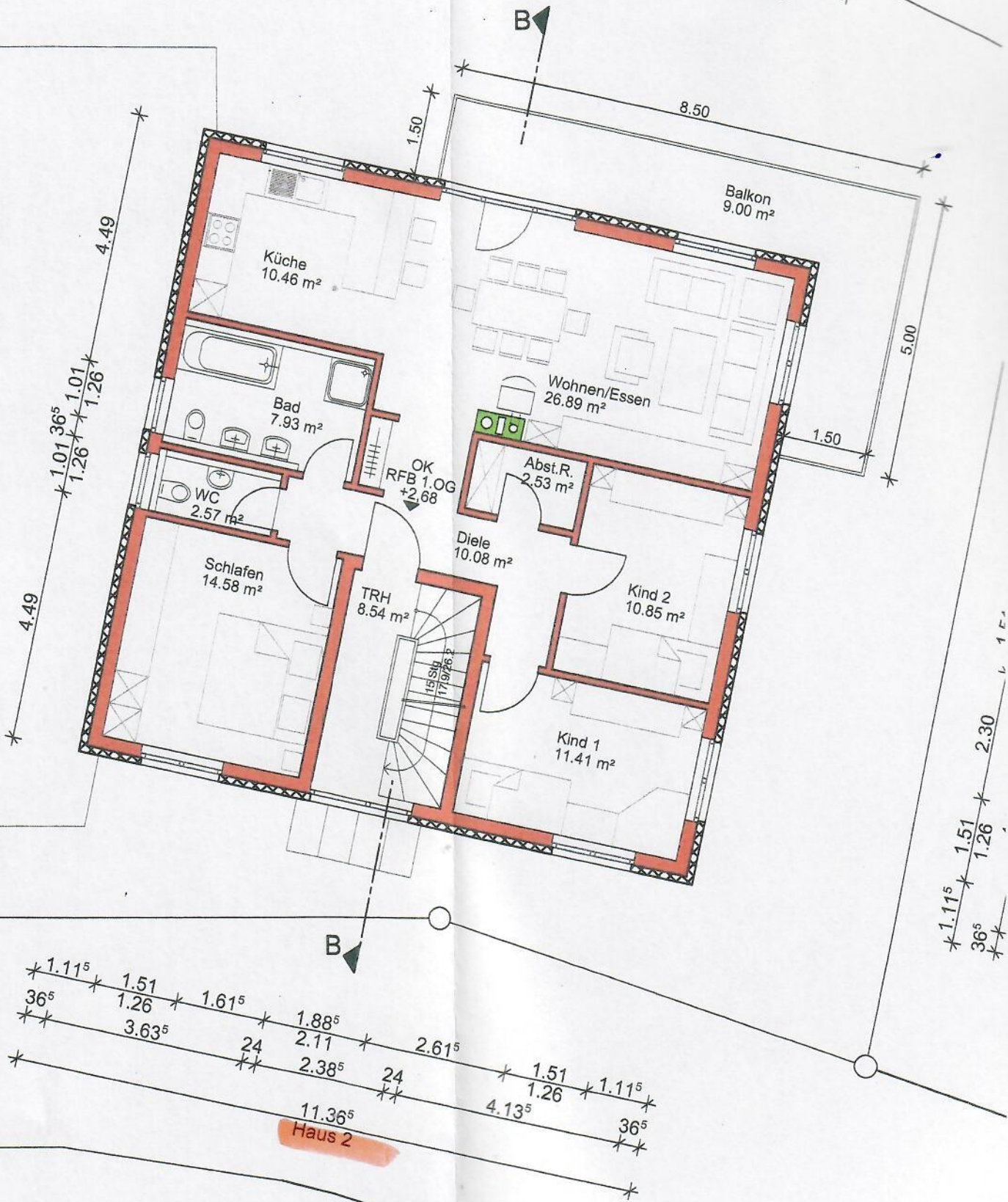


Planauszug ohne Gewähr
für Übereinstimmung
mit aktuellem Bestand
zum Wertermittlungsstichtag
Öbuv Sachverständiger

Weberw

2. Ober

Anlage 1/3
zum Gutachten des
öffentlich bestellten
und vereidigten
Sachverständigen
Edgar Laufer



1. Ober

1.OG