

KENNZEICHEN:

10.20194.1.2

EXPOSÉ

WOHNUNGSVERMIETUNG



HÜBSCHE ERDGESCHOSSWOHNUNG MIT BALKON UND TAGESLICHTBAD

STRASSE:	Ernst-Enge-Str. 80	WOHNFLÄCHE:	ca. 61 m ²	GESAMTMIETE:	535,00 €
LAGE:	EG rechts	WOHNRÄUME:	3	NETTOKALTMIETE:	359,00 €
STADTTEIL:	Gablenz	VERFÜGBARKEIT:	16.12.2024	NEBENKOSTEN:	176,00 €

AUSSTATTUNG

- Balkon, Loggia
- Bad mit Dusche und Fenster
- PVC
- Glasfaseranschluss
- Herdanschluss: Elektro
- Warmwasseraufbereitung: Heizungsanlage

WOHNLAGE

Aufgrund der Nähe zum Stadtzentrum, ist das Viertel Gablenz besonders attraktiv. Studenten finden hier ein ideales innenstadtnahes Wohnquartier mit guter Anbindung an die Universität. Die Wohnlage ist auch bei Senioren, dank der kurzen Wege und vielen Grünanlagen, beliebt. Den nächsten Supermarkt erreichen Sie bequem zu Fuß. Der Stadtteil punktet außerdem mit seiner verkehrsgünstigen Lage und den unzähligen Kleingärten.

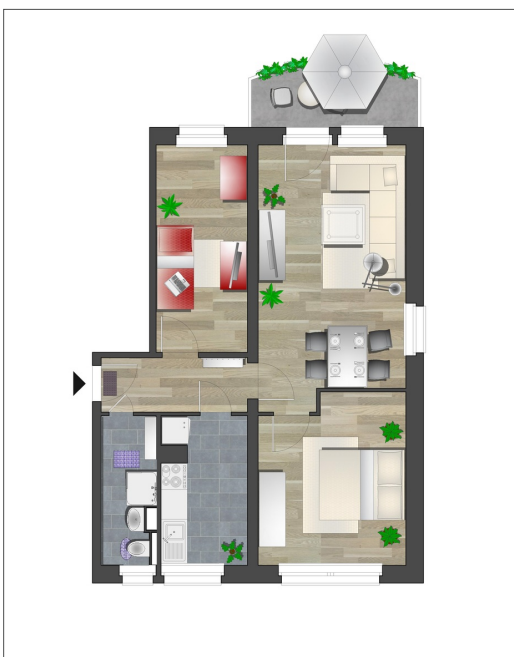
FLÄCHEN*

Küche:	ca. 7 m ²
Bad:	ca. 4 m ²
Flur:	ca. 4 m ²
Raum 1:	ca. 19 m ²
Raum 2:	ca. 13 m ²
Raum 3:	ca. 10 m ²
Heizfläche:	ca. 60 m ²

* wesentliche Flächenangaben

ANGABEN ZUM ENERGIEAUSWEIS

Art des Ausweises:	Verbrauchsausweis
Kennwert:	93,00 kWh/(m ² *a)
Energieträger:	Fernwärme
Baujahr lt. EnA:	1969
Effizienzklasse:	C



Rückansicht



Wohnzimmer Vergleichswohnung



Schlafzimmer Vergleichswohnung



Kinderzimmer Vergleichswohnung

IHR ANSPRECHPARTNER

wohnen in chemnitz gmbh

WOHNCENTER STEINHAUS

Clausstr. 10/12 | 09126 Chemnitz
Mo – Fr: 10 – 18 Uhr

WOHNSHOP INNENSTADT

Webergasse 1 | 09111 Chemnitz
Di & Do: 10 – 12 Uhr & 14 – 18 Uhr

WWW.GGG.DE
wohnung@ggg.de
0371 533-1111