

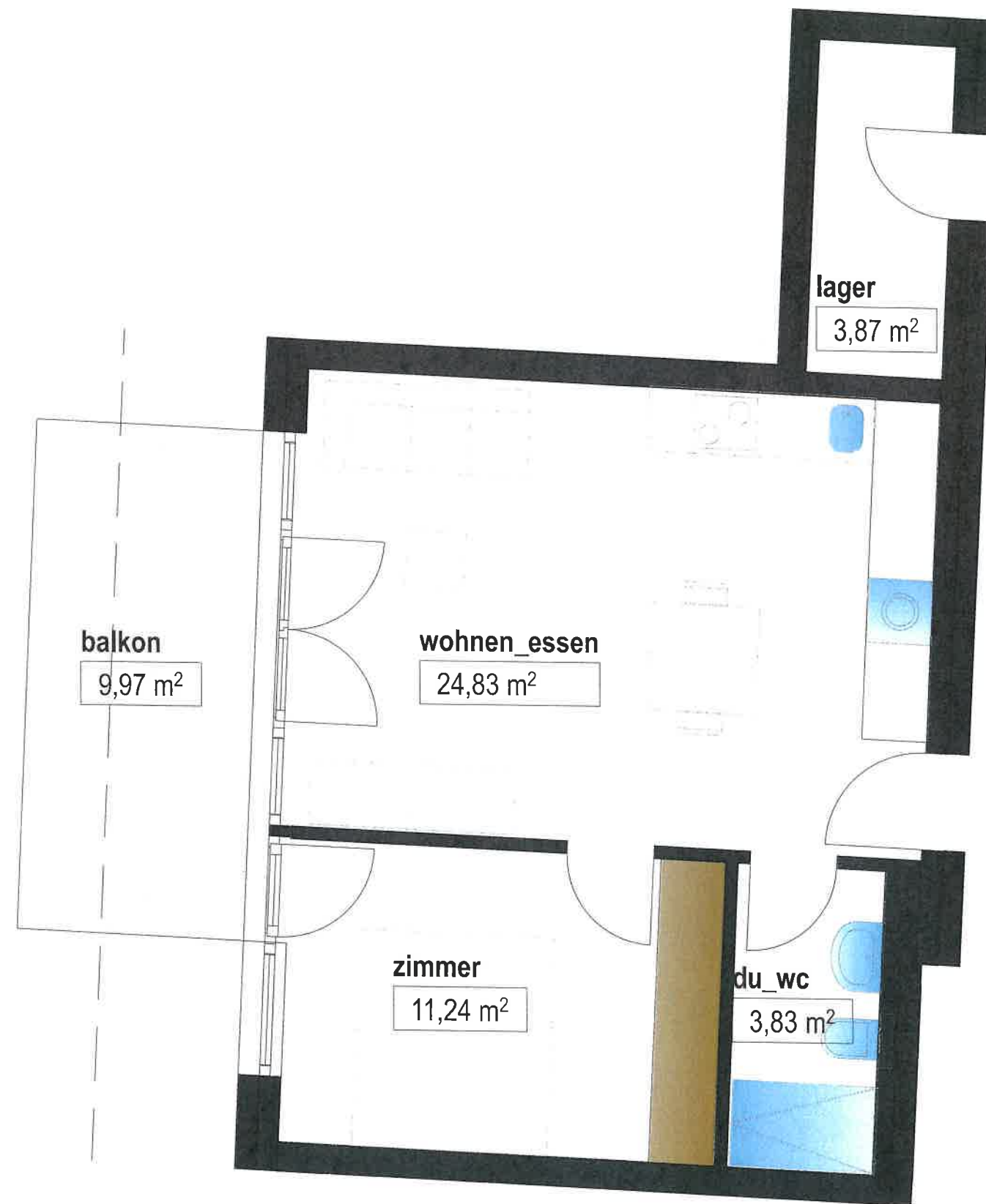
FLÄCHENAUFSTELLUNG TOP 6

1.Obergeschoss

Zimmer	11,24 m ²
Dusche_WC	03,83 m ²
Essen/Wohnen	24,83 m ²
Lager	03,87 m ²

Gesamtfläche 43,77 m²

Balkon 09,97 m²



mehrparteienhaus		hubangerweg 12 _ götzens	
top 6	m	datum	seite
		21-10-2024	09