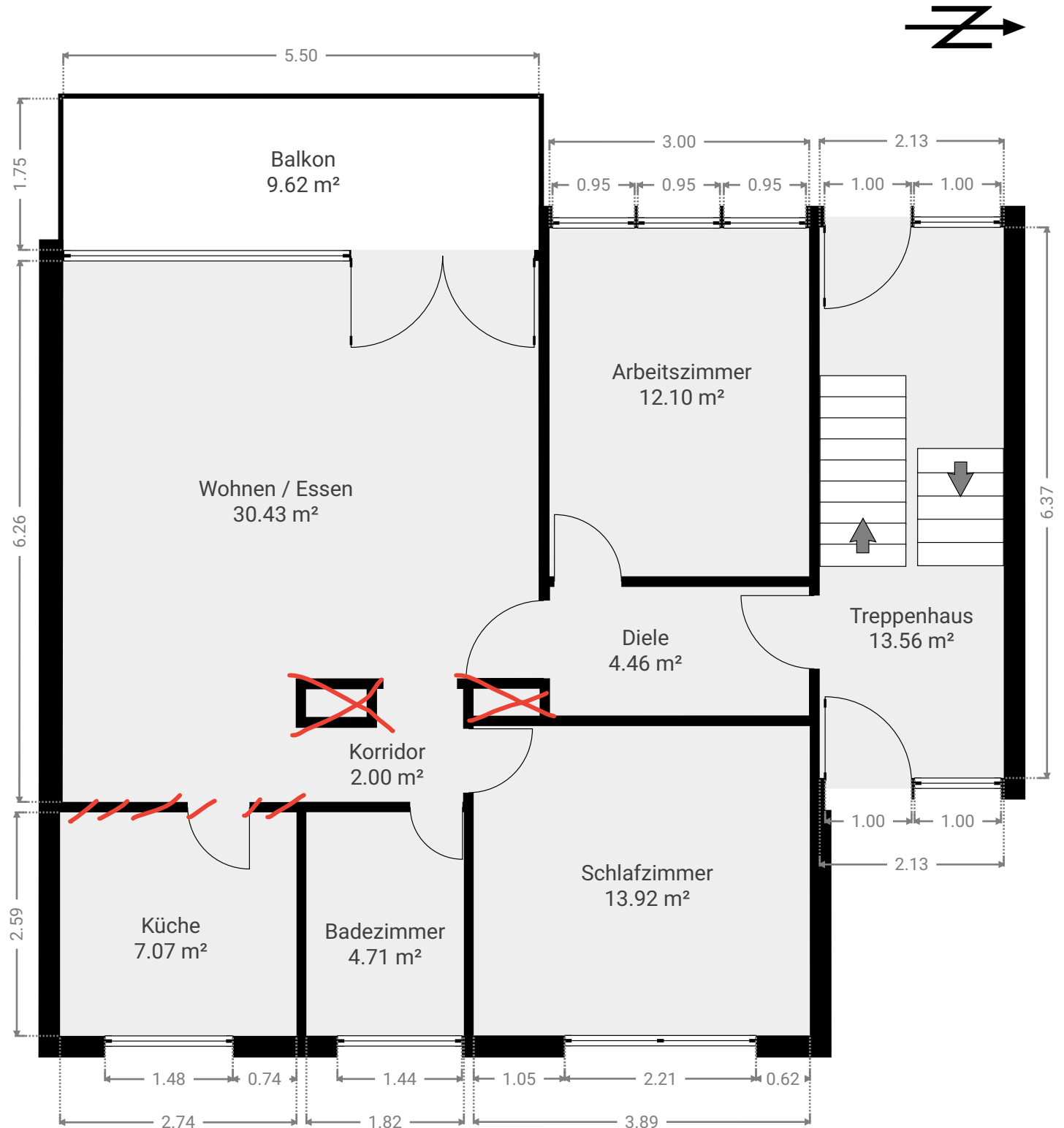


▼ Erdgeschoss



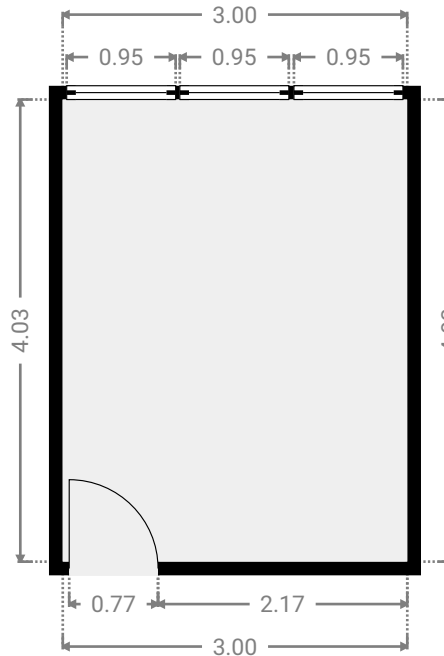
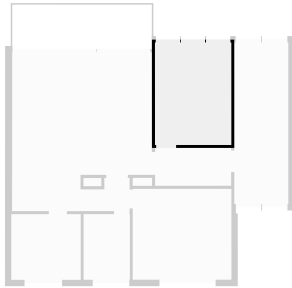
Aufmaßskizze zur Verdeutlichung der Wohnflächenberechnung. Eine Maßentnahme für weitere Zwecke, insbesondere weitere Planungen oder Möblierungen, ist nicht sinnvoll und nicht zulässig. Bei ggf. nicht rechtwinkligen Räumen wird das gewichtete Raummittelmaß nach WoFIV bzw. Zweiter Berechnungsverordnung verwendet.

Ausstattungsobjekte wie Türen, Fenster etc. sind nur der besseren Lesbarkeit wegen dargestellt und nicht immer korrekt eingemessen. Räume bzw. deren Verbindung sind ggf. generalisiert dargestellt, soweit sie für die Berechnung der Wohnfläche nach den aktuellen Vorgaben nicht von Bedeutung sind.

Durch uns findet im Rahmen des Aufmaßes vor Ort keinerlei baurechtliche und / oder brandschutzrechtliche Prüfung statt. Dokumentiert wird der IST-Zustand zum Zeitpunkt des Aufmaßes.

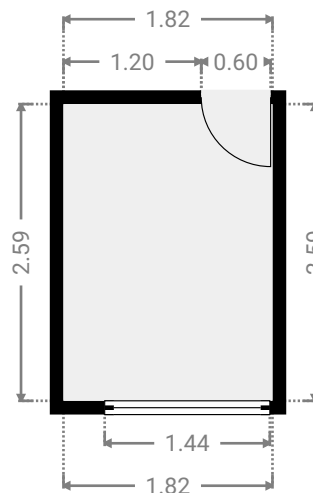
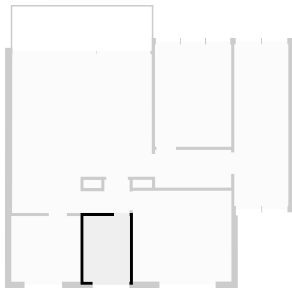
▼ **Arbeitszimmer**  
Erdgeschoss

BREITE: 3.00 m • LÄNGE: 4.03 m  
BEREICH: 12.10 m² • UMFANG: 14.06 m



▼ **Badezimmer**  
Erdgeschoss

BREITE: 1.82 m • LÄNGE: 2.59 m  
BEREICH: 4.71 m² • UMFANG: 8.82 m



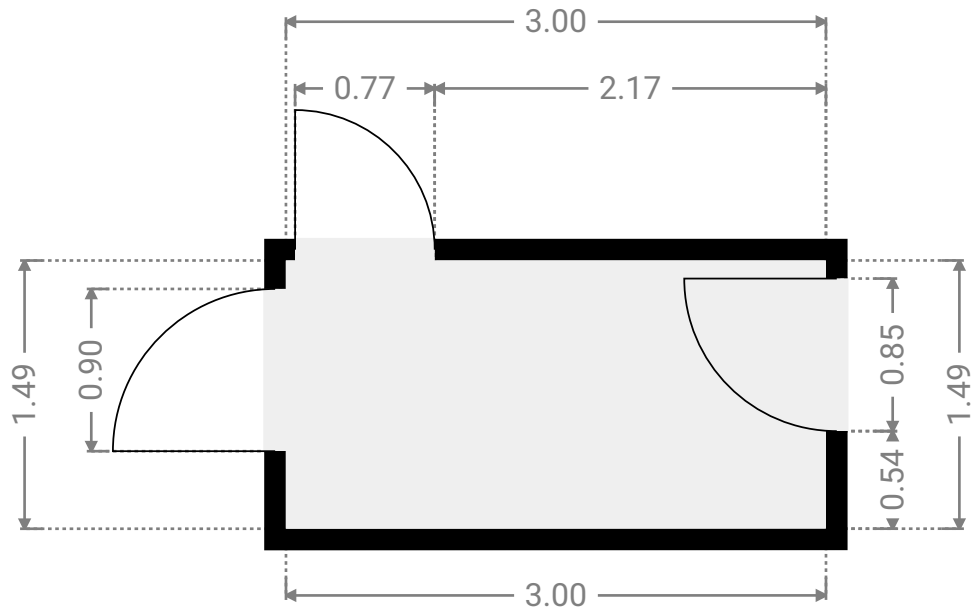
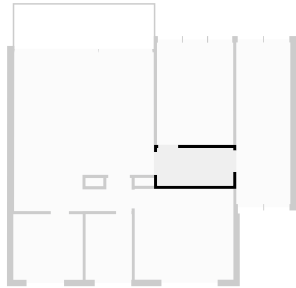
Aufmaßskizze zur Verdeutlichung der Wohnflächenberechnung. Eine Maßentnahme für weitere Zwecke, insbesondere weitere Planungen oder Möblierungen, ist nicht sinnvoll und nicht zulässig. Bei ggf. nicht rechtwinkligen Räumen wird das gewichtete Raummittelmaß nach WoFIV bzw. Zweiter Berechnungsverordnung verwendet.

Ausstattungsobjekte wie Türen, Fenster etc. sind nur der besseren Lesbarkeit wegen dargestellt und nicht immer korrekt eingemessen. Räume bzw. deren Verbindung sind ggf. generalisiert dargestellt, soweit sie für die Berechnung der Wohnfläche nach den aktuellen Vorgaben nicht von Bedeutung sind.

Durch uns findet im Rahmen des Aufmaßes vor Ort keinerlei baurechtliche und / oder brandschutzrechtliche Prüfung statt. Dokumentiert wird der IST-Zustand zum Zeitpunkt des Aufmaßes.

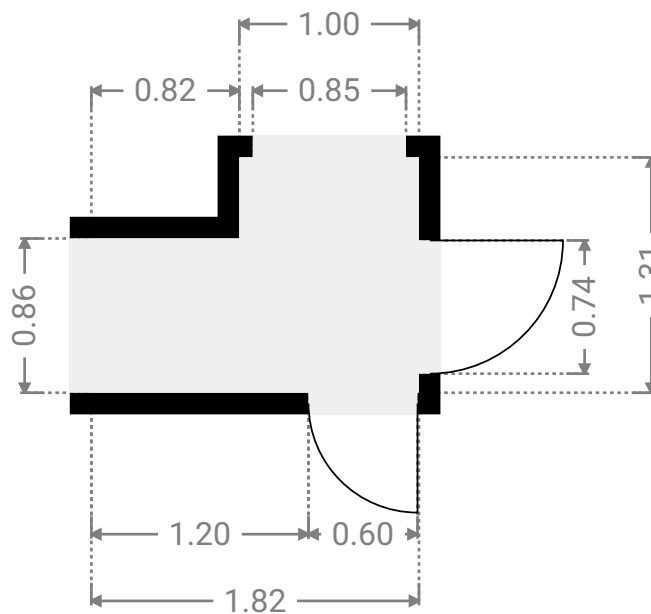
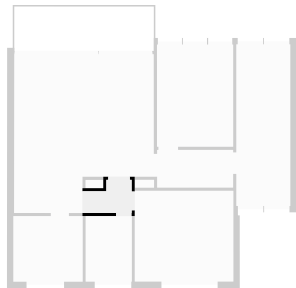
▼ **Diele**  
Erdgeschoss

BREITE: 3.00 m • LÄNGE: 1.49 m  
BEREICH: 4.46 m<sup>2</sup> • UMFANG: 8.97 m



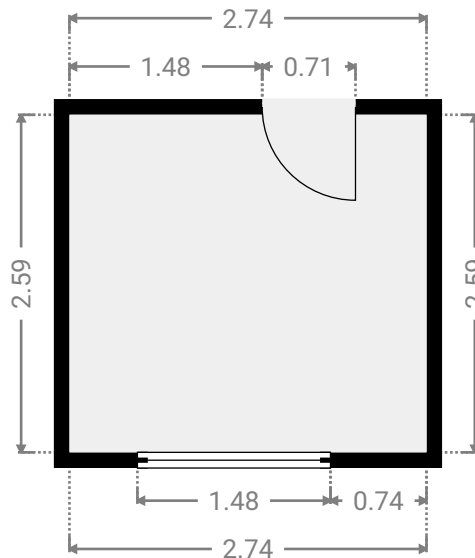
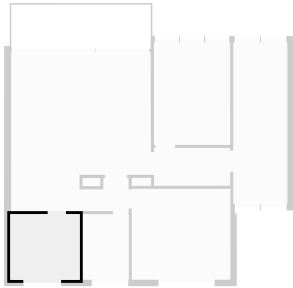
▼ **Korridor**  
Erdgeschoss

BREITE: 1.82 m • LÄNGE: 1.31 m  
BEREICH: 2.00 m<sup>2</sup> • UMFANG: 6.25 m



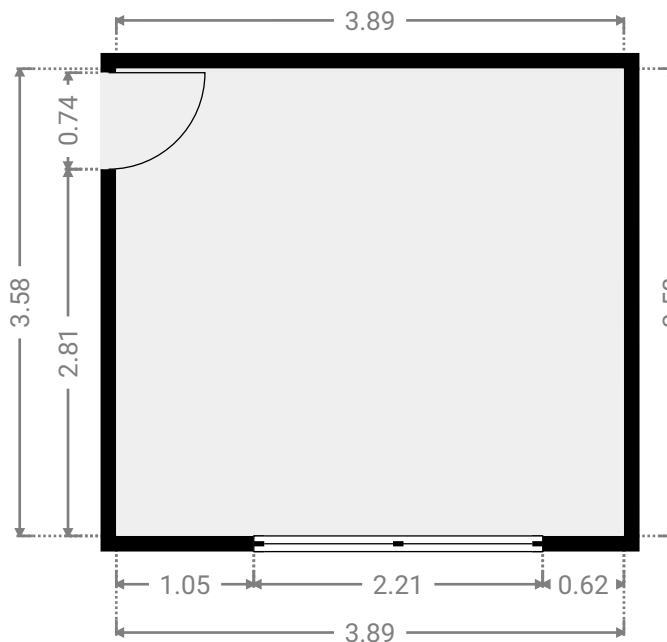
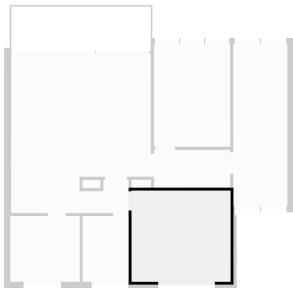
▼ **Küche**  
Erdgeschoss

BREITE: 2.74 m • LÄNGE: 2.59 m  
BEREICH: 7.07 m<sup>2</sup> • UMFANG: 10.64 m



▼ **Schlafzimmer**  
Erdgeschoss

BREITE: 3.89 m • LÄNGE: 3.58 m  
BEREICH: 13.92 m<sup>2</sup> • UMFANG: 14.93 m



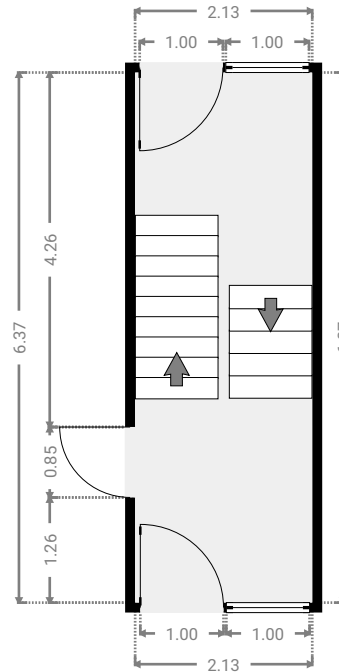
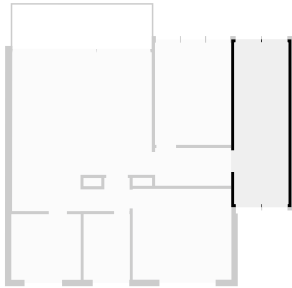
Aufmaßskizze zur Verdeutlichung der Wohnflächenberechnung. Eine Maßentnahme für weitere Zwecke, insbesondere weitere Planungen oder Möblierungen, ist nicht sinnvoll und nicht zulässig. Bei ggf. nicht rechteckigen Räumen wird das gewichtete Raummittelmaß nach WoFIV bzw. Zweiter Berechnungsverordnung verwendet.

Ausstattungsobjekte wie Türen, Fenster etc. sind nur der besseren Lesbarkeit wegen dargestellt und nicht immer korrekt eingemessen. Räume bzw. deren Verbindung sind ggf. generalisiert dargestellt, soweit sie für die Berechnung der Wohnfläche nach den aktuellen Vorgaben nicht von Bedeutung sind.

Durch uns findet im Rahmen des Aufmaßes vor Ort keinerlei baurechtliche und / oder brandschutzrechtliche Prüfung statt. Dokumentiert wird der IST-Zustand zum Zeitpunkt des Aufmaßes.

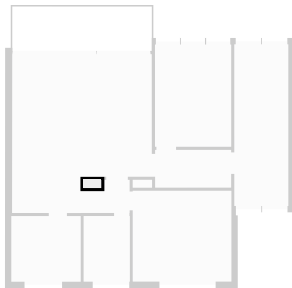
▼ **Treppenhaus**  
Erdgeschoss

BREITE: 2.13 m • LÄNGE: 6.37 m  
BEREICH: 13.56 m<sup>2</sup> • UMFANG: 17.00 m



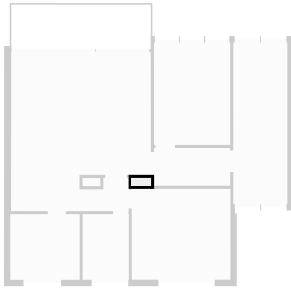
▼ **Wandschrank**  
Erdgeschoss

BREITE: 0.70 m • LÄNGE: 0.32 m  
BEREICH: 0.22 m<sup>2</sup> • UMFANG: 2.04 m



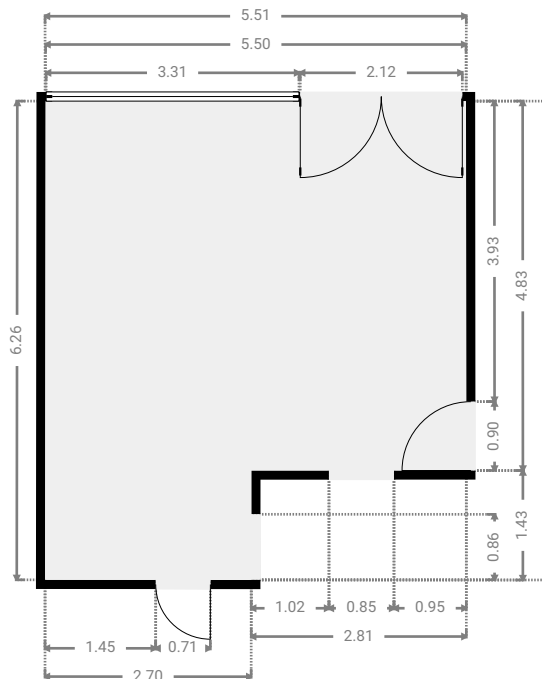
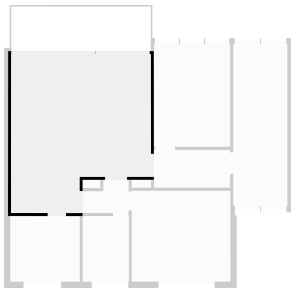
▼ **Wandschrank**  
Erdgeschoss

BREITE: 0.76 m • LÄNGE: 0.31 m  
BEREICH: 0.24 m<sup>2</sup> • UMFANG: 2.15 m



▼ **Wohnen / Essen**  
Erdgeschoss

BREITE: 5.51 m • LÄNGE: 6.26 m  
BEREICH: 30.43 m<sup>2</sup> • UMFANG: 23.52 m



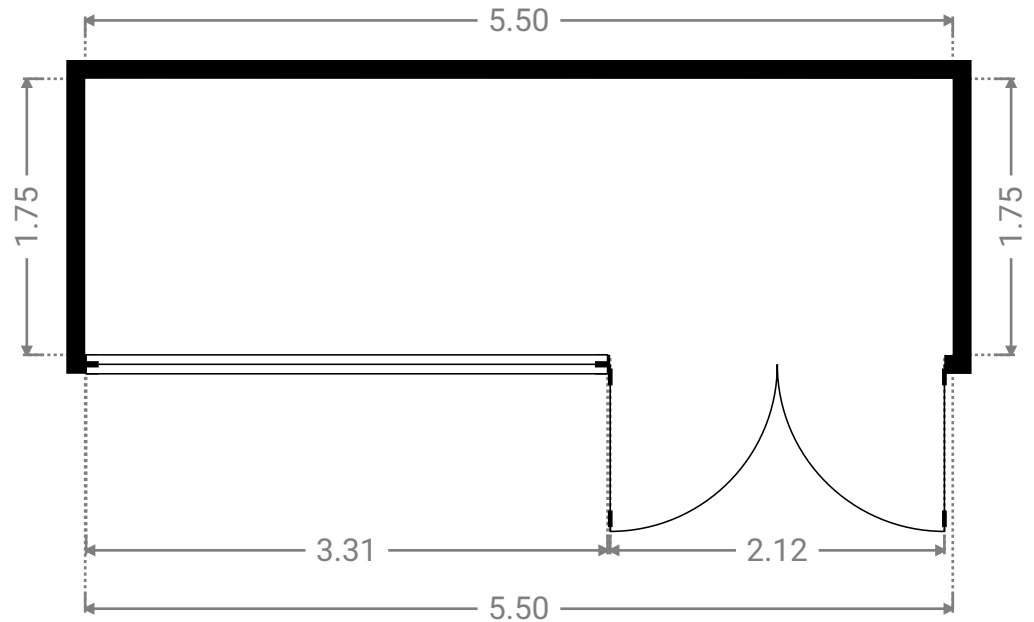
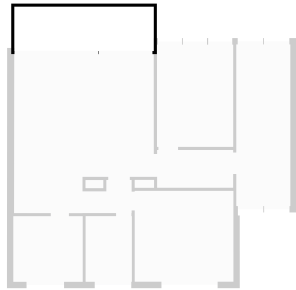
Aufmaßskizze zur Verdeutlichung der Wohnflächenberechnung. Eine Maßentnahme für weitere Zwecke, insbesondere weitere Planungen oder Möblierungen, ist nicht sinnvoll und nicht zulässig. Bei ggf. nicht rechtwinkligen Räumen wird das gewichtete Raummittelmaß nach WoFIV bzw. Zweiter Berechnungsverordnung verwendet.

Ausstattungsobjekte wie Türen, Fenster etc. sind nur der besseren Lesbarkeit wegen dargestellt und nicht immer korrekt eingemessen. Räume bzw. deren Verbindung sind ggf. generalisiert dargestellt, soweit sie für die Berechnung der Wohnfläche nach den aktuellen Vorgaben nicht von Bedeutung sind.

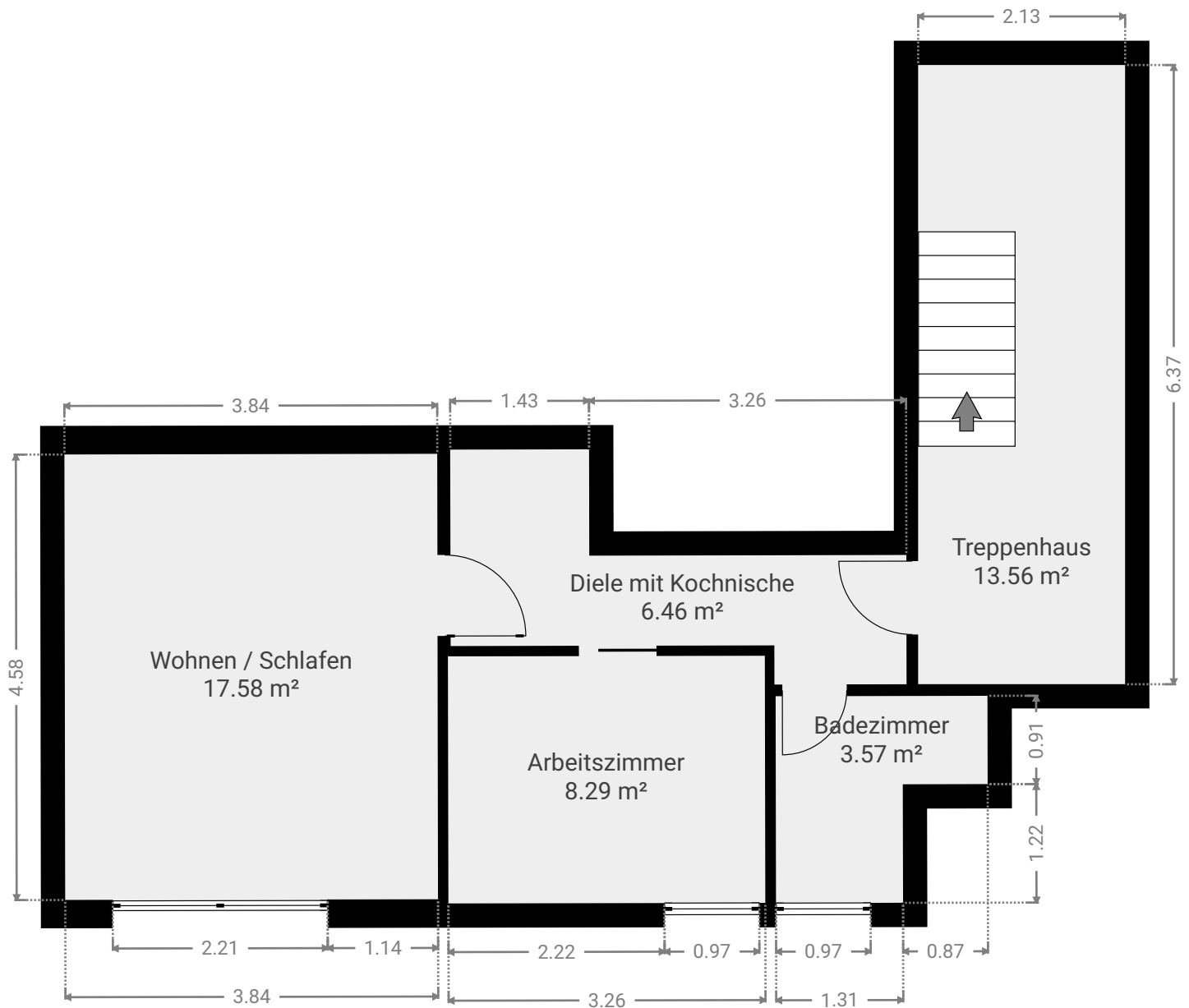
Durch uns findet im Rahmen des Aufmaßes vor Ort keinerlei baurechtliche und / oder brandschutzrechtliche Prüfung statt. Dokumentiert wird der IST-Zustand zum Zeitpunkt des Aufmaßes.

▼ **Balkon**  
Erdgeschoss

BREITE: 5.50 m • LÄNGE: 1.75 m  
BEREICH: 9.62 m<sup>2</sup> • UMFANG: 14.50 m



▼ 1. Untergeschoss



Aufmaßskizze zur Verdeutlichung der Wohnflächenberechnung. Eine Maßentnahme für weitere Zwecke, insbesondere weitere Planungen oder Möblierungen, ist nicht sinnvoll und nicht zulässig. Bei ggf. nicht rechtwinkligen Räumen wird das gewichtete Raummittelmaß nach WoFIV bzw. Zweiter Berechnungsverordnung verwendet.

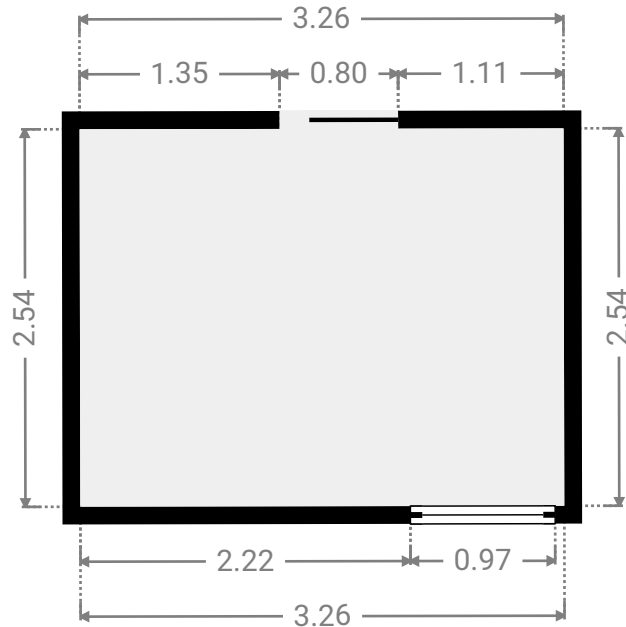
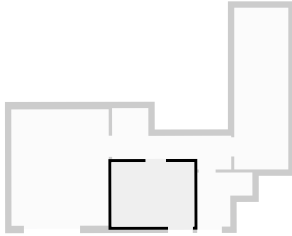
Ausstattungsobjekte wie Türen, Fenster etc. sind nur der besseren Lesbarkeit wegen dargestellt und nicht immer korrekt eingemessen. Räume bzw. deren Verbindung sind ggf. generalisiert dargestellt, soweit sie für die Berechnung der Wohnfläche nach den aktuellen Vorgaben nicht von Bedeutung sind.

Durch uns findet im Rahmen des Aufmaßes vor Ort keinerlei baurechtliche und / oder brandschutzrechtliche Prüfung statt. Dokumentiert wird der IST-Zustand zum Zeitpunkt des Aufmaßes.



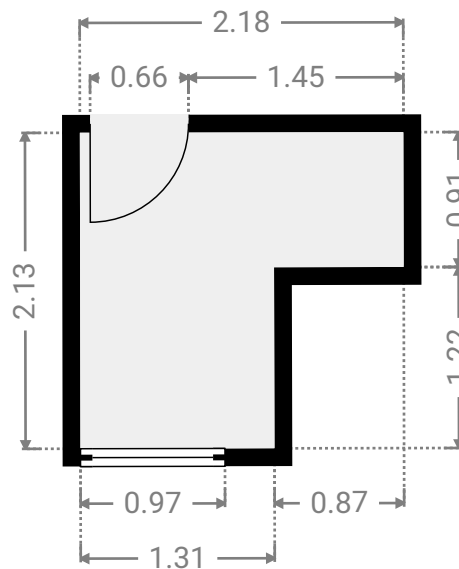
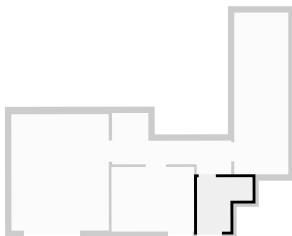
▼ **Arbeitszimmer**  
1. Untergeschoss

BREITE: 3.26 m • LÄNGE: 2.54 m  
BEREICH: 8.29 m<sup>2</sup> • UMFANG: 11.60 m



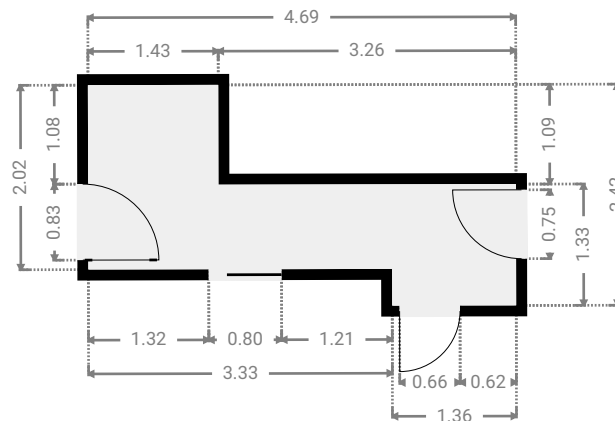
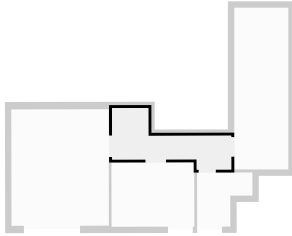
▼ **Badezimmer**  
1. Untergeschoss

BREITE: 2.18 m • LÄNGE: 2.13 m  
BEREICH: 3.57 m<sup>2</sup> • UMFANG: 8.61 m



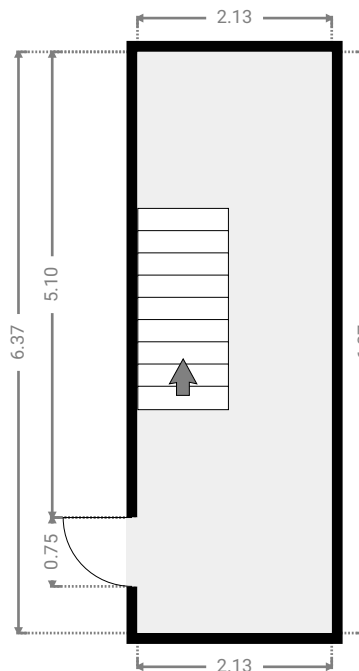
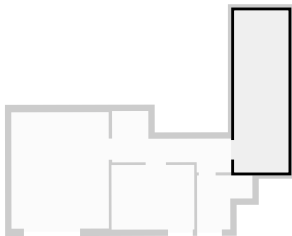
▼ **Diele mit Kochnische**  
1. Untergeschoss

BREITE: 4.69 m • LÄNGE: 2.42 m  
BEREICH: 6.46 m<sup>2</sup> • UMFANG: 14.23 m



▼ **Treppenhaus**  
1. Untergeschoss

BREITE: 2.13 m • LÄNGE: 6.37 m  
BEREICH: 13.56 m<sup>2</sup> • UMFANG: 17.00 m



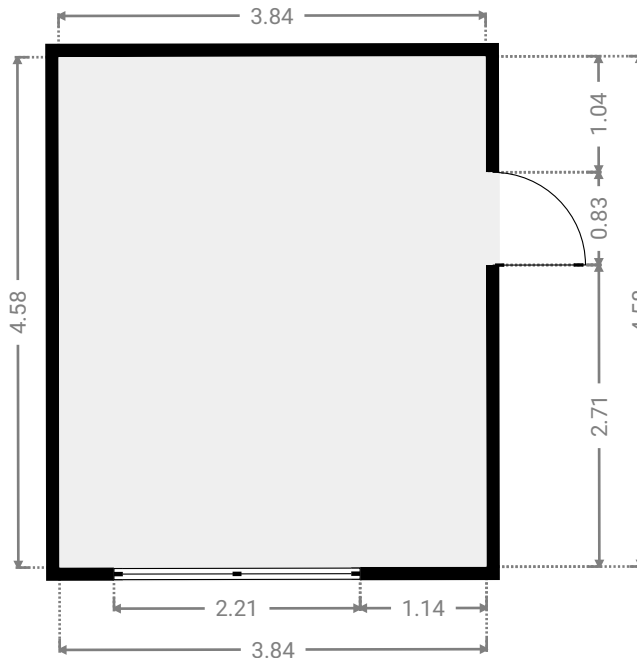
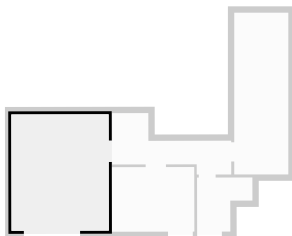
Aufmaßskizze zur Verdeutlichung der Wohnflächenberechnung. Eine Maßentnahme für weitere Zwecke, insbesondere weitere Planungen oder Möblierungen, ist nicht sinnvoll und nicht zulässig. Bei ggf. nicht rechtwinkligen Räumen wird das gewichtete Raummittelmaß nach WoFIV bzw. Zweiter Berechnungsverordnung verwendet.

Ausstattungsobjekte wie Türen, Fenster etc. sind nur der besseren Lesbarkeit wegen dargestellt und nicht immer korrekt eingemessen. Räume bzw. deren Verbindung sind ggf. generalisiert dargestellt, soweit sie für die Berechnung der Wohnfläche nach den aktuellen Vorgaben nicht von Bedeutung sind.

Durch uns findet im Rahmen des Aufmaßes vor Ort keinerlei baurechtliche und / oder brandschutzrechtliche Prüfung statt. Dokumentiert wird der IST-Zustand zum Zeitpunkt des Aufmaßes.

▼ **Wohnen / Schlafen**  
1. Untergeschoss

BREITE: 3.84 m • LÄNGE: 4.58 m  
BEREICH: 17.58 m² • UMFANG: 16.84 m



Aufmaßskizze zur Verdeutlichung der Wohnflächenberechnung. Eine Maßentnahme für weitere Zwecke, insbesondere weitere Planungen oder Möblierungen, ist nicht sinnvoll und nicht zulässig. Bei ggf. nicht rechtwinkligen Räumen wird das gewichtete Raummittelmaß nach WoFIV bzw. Zweiter Berechnungsverordnung verwendet.

Ausstattungsobjekte wie Türen, Fenster etc. sind nur der besseren Lesbarkeit wegen dargestellt und nicht immer korrekt eingemessen. Räume bzw. deren Verbindung sind ggf. generalisiert dargestellt, soweit sie für die Berechnung der Wohnfläche nach den aktuellen Vorgaben nicht von Bedeutung sind.

Durch uns findet im Rahmen des Aufmaßes vor Ort keinerlei baurechtliche und / oder brandschutzrechtliche Prüfung statt. Dokumentiert wird der IST-Zustand zum Zeitpunkt des Aufmaßes.