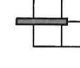









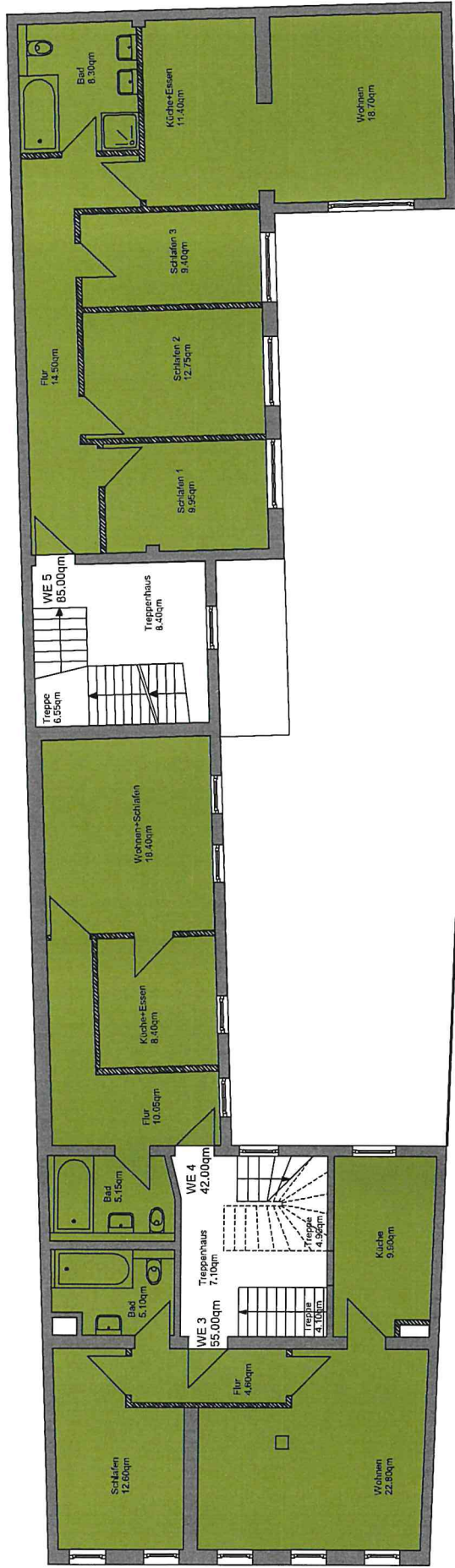
-  Nordpfeil
-  Wohnfläche
-  Nebenutzfläche
-  Gewerbefläche
-  Mauerwerk - tragend
-  Mauerwerk - nicht tragend

Maßstab
1 : 100 (Blattformat A3)
Datum
Ilmenau, den 20.06.2008

Projekt
Eigentümer
CT Invest GmbH
Bahnhofsstraße 21, 99693 Ilmenau
Vertragsnr.
Wohnhaus mit Laden
Poststraße 36, 99693 Ilmenau



Poststraße
Gehweg



Nordpfeil

Wohnfläche

Nebennutzfläche

Gewerbefläche

Mauerwerk - tragend

Mauerwerk - nicht tragend

Maßstab 1 : 100 (Blattformat A3)

Datum Ilmenau, den 20.06.2008

Projektname CT Invest GmbH
Bahnhofstraße 21, 99693 Ilmenau

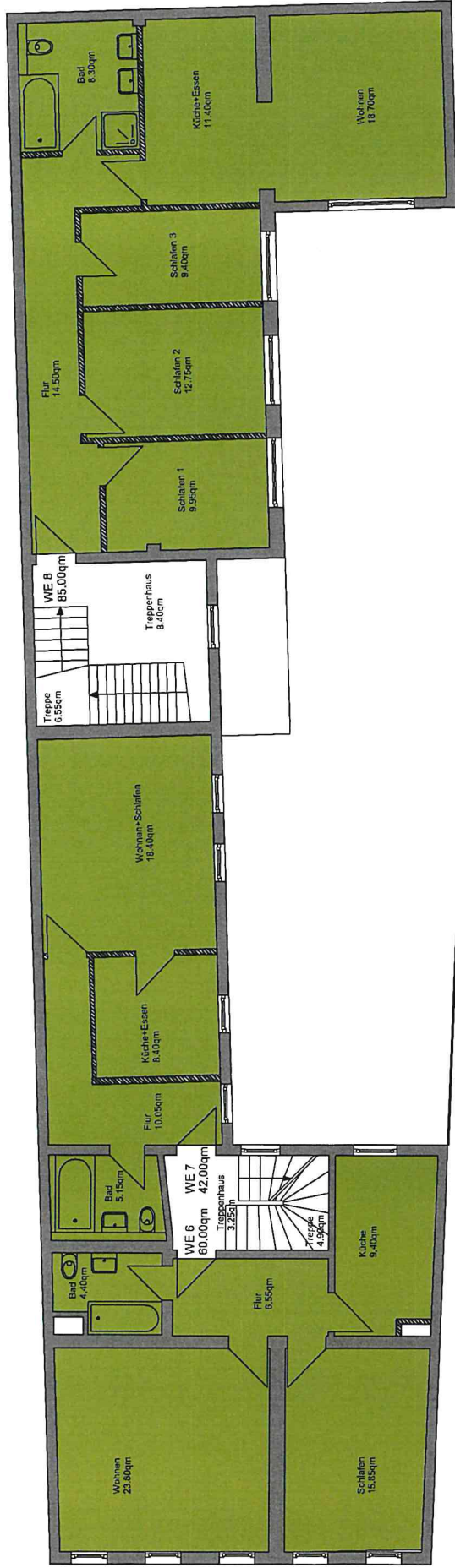
Vorbauart Wohnhaus mit Laden
Poststraße 36, 99693 Ilmenau

Flur

1. Obergeschoss



Poststraße
Gehweg



Nordpfeil

Wohnfläche

Nebennutzfläche

Gewerbefläche

Mauerwerk - tragend

Mauerwerk - nicht tragend

1 : 100 (Blattformat A3)

Ilmenau, den 20.06.2008

Eigentümer

CT Invest GmbH

Bahnstraße 21, 99693 Ilmenau

Vorbauwerk

Wohnhaus mit Laden

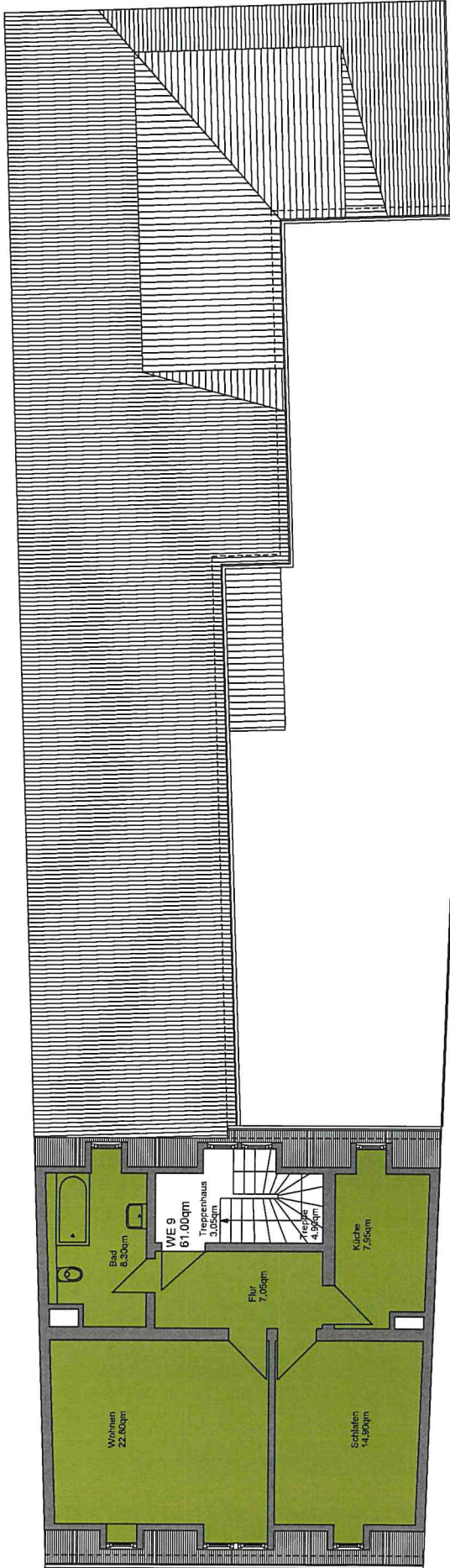
Poststraße 36, 99693 Ilmenau

Flur

2. Obergeschoss



Poststraße | Gehweg



Nordpfeil

Wohnfläche

Nebennutzfläche

Gewerbefläche

Mauerwerk - tragend

Mauerwerk - nicht tragend

Maßstab

1 : 100 (Blattformat A3)

Datum

Ilmenau, den 20.06.2008

Spezialurk

CT Invest GmbH
Bahnhofstraße 21, 99693 Ilmenau

Vorname

Wohnhaus mit Laden
Poststraße 36, 99693 Ilmenau

Fuß

Dachgeschoss

