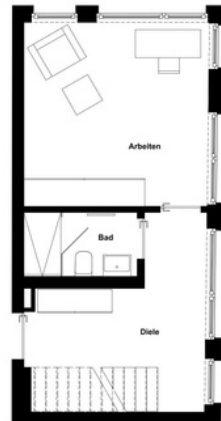


GUDRUN12 GRUNDRISS WE12



4-ZIMMER-WOHNUNG

4. UND 5. OBERGESCHOSS

CA. 151,19 M² WOHNFLÄCHE

M² WFL CA

DIELE 1 (4.OG)	10,71
ARBEITEN	15,08
BAD 1	3,88
DIELE 2 (5.OG)	6,30
WOHNEN / KOCHEN	42,97
BAD 2	4,96
ABSTELLKAMMER	1,46
SCHLAFEN 1	16,16
SCHLAFEN 2	14,01
TERRASSE (1/3)	35,66

Die Wohnflächen wurden auf Grundlage der Rohbaupläne im Maßstab 1:100 mit Rohbaumaßen (ohne Putzabzug) unter Zugrundelegung der Festlegungen der DIN 277 ermittelt. Da alle Wohnflächen auf Grundlage der Rohbaupläne ermittelt wurden, sind alle angegebenen Quadratmeterzahlen und Maße in sämtlichen Unterlagen und Grundrissen als ca.-Angaben zu verstehen. Loggien und Balkone wurden mit der Hälfte ihrer Grundfläche der Wohnfläche angerechnet, Terrassen mit 1/3 ihrer Grundfläche.