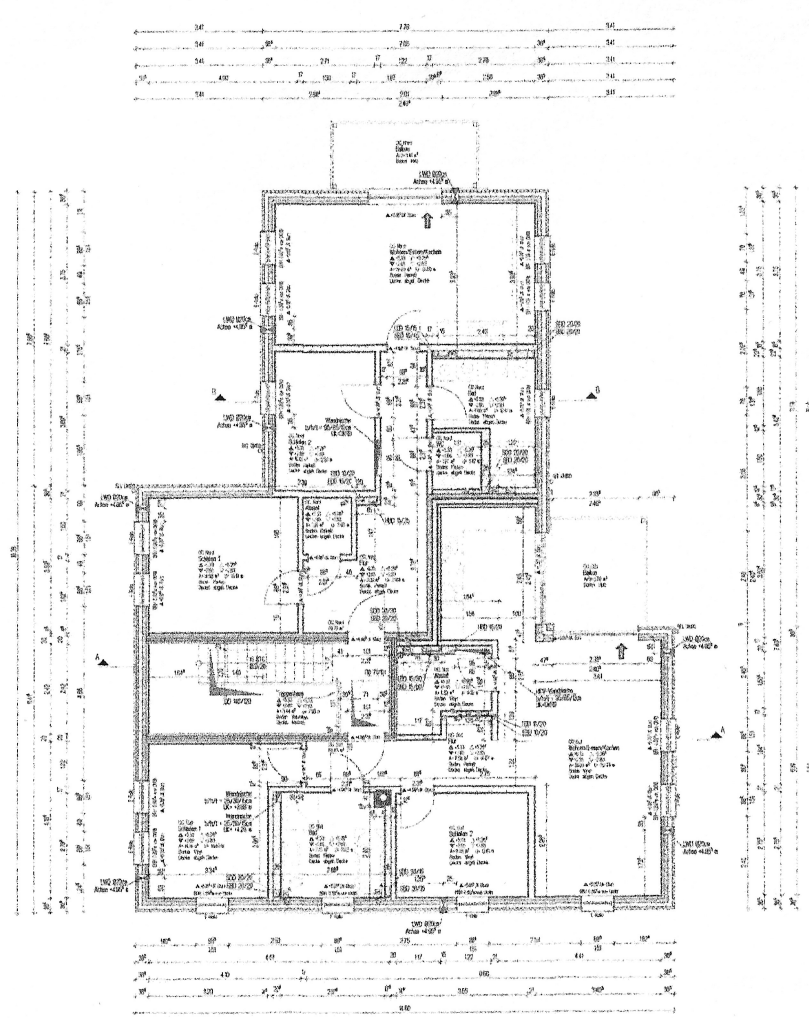


Grundriss Erdgeschoss



Grundriss Obergeschoss

Legende:

	Abtrocknen typ. 302		Stabholz, 100/200		Stabholz
	Mauerwerk, d = 12cm		Stabholz, 100/200		Stabholz
	Mauerwerk, d = 24cm		Stabholz, 100/200		Stabholz
	Stabholz		Stabholz, 100/200		Stabholz
	Stabholz		Stabholz, 100/200		Stabholz

Durchbrüche:

	1 - 100cm		1 - 100cm
	1 - 100cm		1 - 100cm

Hinweise:
 1. Die Maße sind in cm angegeben.
 2. Die Abstände sind in mm angegeben.
 3. Die Abstände sind in mm angegeben.

01	01.01	01.01.01	01.01.01.01	01.01.01.01.01
02	02.01	02.01.01	02.01.01.01	02.01.01.01.01
03	03.01	03.01.01	03.01.01.01	03.01.01.01.01
04	04.01	04.01.01	04.01.01.01	04.01.01.01.01
05	05.01	05.01.01	05.01.01.01	05.01.01.01.01
06	06.01	06.01.01	06.01.01.01	06.01.01.01.01
07	07.01	07.01.01	07.01.01.01	07.01.01.01.01
08	08.01	08.01.01	08.01.01.01	08.01.01.01.01
09	09.01	09.01.01	09.01.01.01	09.01.01.01.01
10	10.01	10.01.01	10.01.01.01	10.01.01.01.01

Werkplan



1:100 - 4.12.2014 LHM

Bauvorhaben:
 Neubau Mehrfamilienhaus (MfH) mit Garagen, Mittelstraße 2b, 84639 Amping

Planinhalt:
 Grundriss Erdgeschoss und Obergeschoss

Bauherr: BPSO GmbH & Co. KG Horn 7 84639 Amping am Inn	Planer: BPSO GmbH & Co. KG Horn 7 84639 Amping am Inn Kollmannsgraben	
--	--	--

Plandaten: Mittelstr. 2b Gemeinde: Weid	Umfeld: Datum: 07/01/2014 Skizze: 24/01/2014	Projekt/Arbeitsplan: Projekt: 81966 Plan-Nummer: W-0001 Index: C
--	---	--