

Wohnbau-
förderung
möglich!



SCHÖNAUERHOF

Neumarkt am Wallersee | Salzburg

➤ EXPOSÉ

LOGENPLATZ IM GRÜNEN

Dieses Neubauprojekt mit zwei Wohnhäusern und insgesamt siebzehn modernen Wohneinheiten in der Stadtgemeinde Neumarkt am Wallersee bietet hohe Wohnqualität gepaart mit moderner Architektur und attraktiven Außenflächen. Die nachhaltige Bauweise, das durchdachte Raumkonzept, der Fokus auf hohe Wertigkeit und die ruhige Lage im Grünen lassen Wohnträume wahr werden. Willkommen bei Ihrem Logenplatz im Grünen. Der Baubeginn erfolgt 2025.

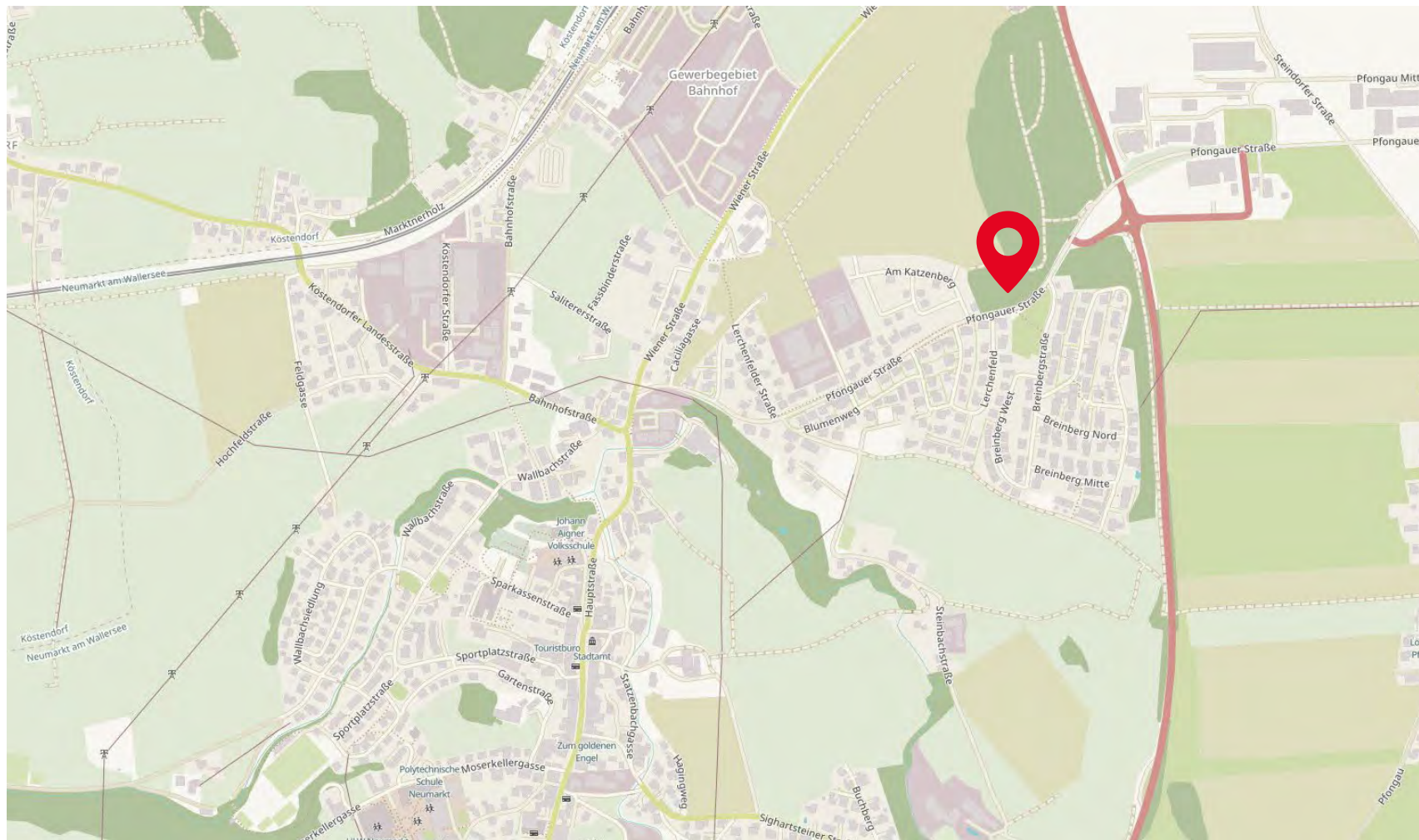


FAKTEN

- 17 Wohneinheiten
- Tiefgarage
- Baubeginn: 2025
- Wohnbauförderung möglich



DIE LAGE IHRES NEUEN ZUHAUSES



UNSERE WOHNTRÄUME SIND GEPRÄGT VON:

- Hochwertigen Böden
- Moderner Architektur
- Lichtdurchfluteten Räumen
- Gärten, Balkone oder Terrassen
- Durchdachtem Raumkonzept
- Luftwärmepumpe



FOKUS AUF QUALITÄT

Weil wir nicht nur an morgen, sondern weit darüber hinaus denken, schaffen wir qualitativen Wohnraum über mehrere Generationen hinaus. Nicht nur bei der Bausubstanz setzen wir auf langlebige, klimaschonende Materialien, sondern auch bei der Ausstattung steht Hochwertiges an oberster Stelle.



ZUVERLÄSSIG SEIT ÜBER 30 JAHREN

Der Erwerb einer Immobilie ist ein gewichtiger Schritt. Dabei unerlässlich: Das Vertrauen in einen zuverlässigen Partner, der Ihnen bei der Realisierung Ihres Anliegens rund um Bauen und Wohnen zur Seite steht. Dieses haben wir uns durch unsere langjährigen Erfahrungswerte im individuellen Planen und Entwickeln von Projekten bei unseren Kunden erarbeiten dürfen. Mit dem Fokus auf Qualität, Komfort und Professionalität bemühen wir uns als Bauträger und Immobilienentwickler seit über 30 Jahren und auch zukünftig stets die hohen Ansprüche an Ihren Wohnraum

erfüllen zu können! „Wir nehmen Sie an der Hand und beraten Sie ab der Entwicklung Ihres Traumprojektes bis zur Fertigstellung.“

Das besondere? Durch langjährige Erfahrung als Bauträger und Immobilienentwickler erhalten Sie alle relevanten Informationen aus nur einer Hand!

GESCHÄFTSFÜHRUNG

DI Christopher Ruzicka





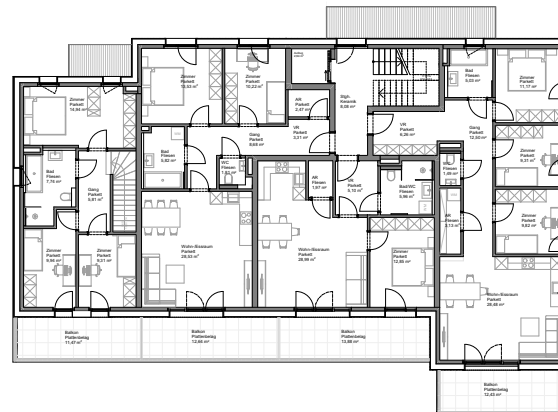
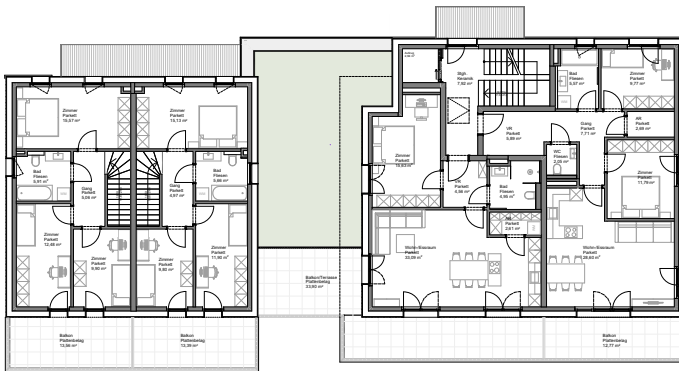
Neumarkt | Salzburg

The floor plan of the second floor of the University of Michigan Museum of Natural History is a complex layout. It features a central corridor that provides access to various rooms and areas. On the left side, there is a large 'Auditorium' and a 'Theater'. The 'Museum Store' is located in the upper left corner, and the 'Gift Shop' is adjacent to it. The 'Reception' area is centrally located, and the 'Office' is in the upper right corner. The 'Storage' areas are marked in yellow and are located throughout the plan, including a large 'Storage' area in the lower right corner. The 'Exhibition' areas are marked in green and include a large 'Exhibition' area in the center and a 'Garden' and 'Pond' area in the lower left corner. The plan also shows multiple stairwells and a large outdoor area with a 'Garden' and 'Pond'.



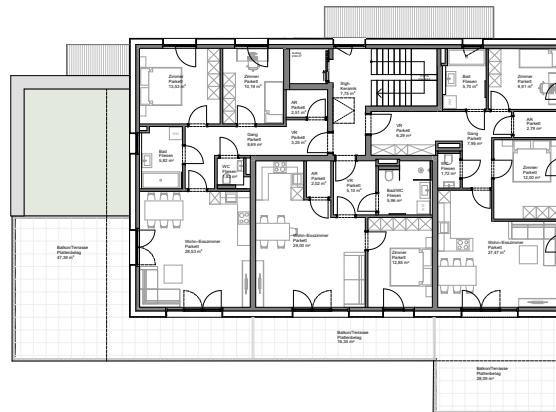
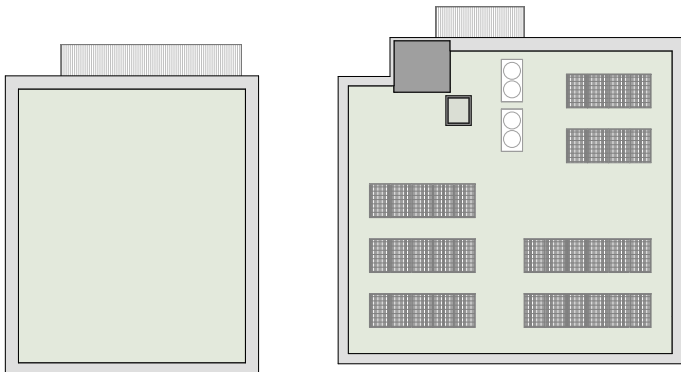
ERDGESCHOSS

Neumarkt | Salzburg



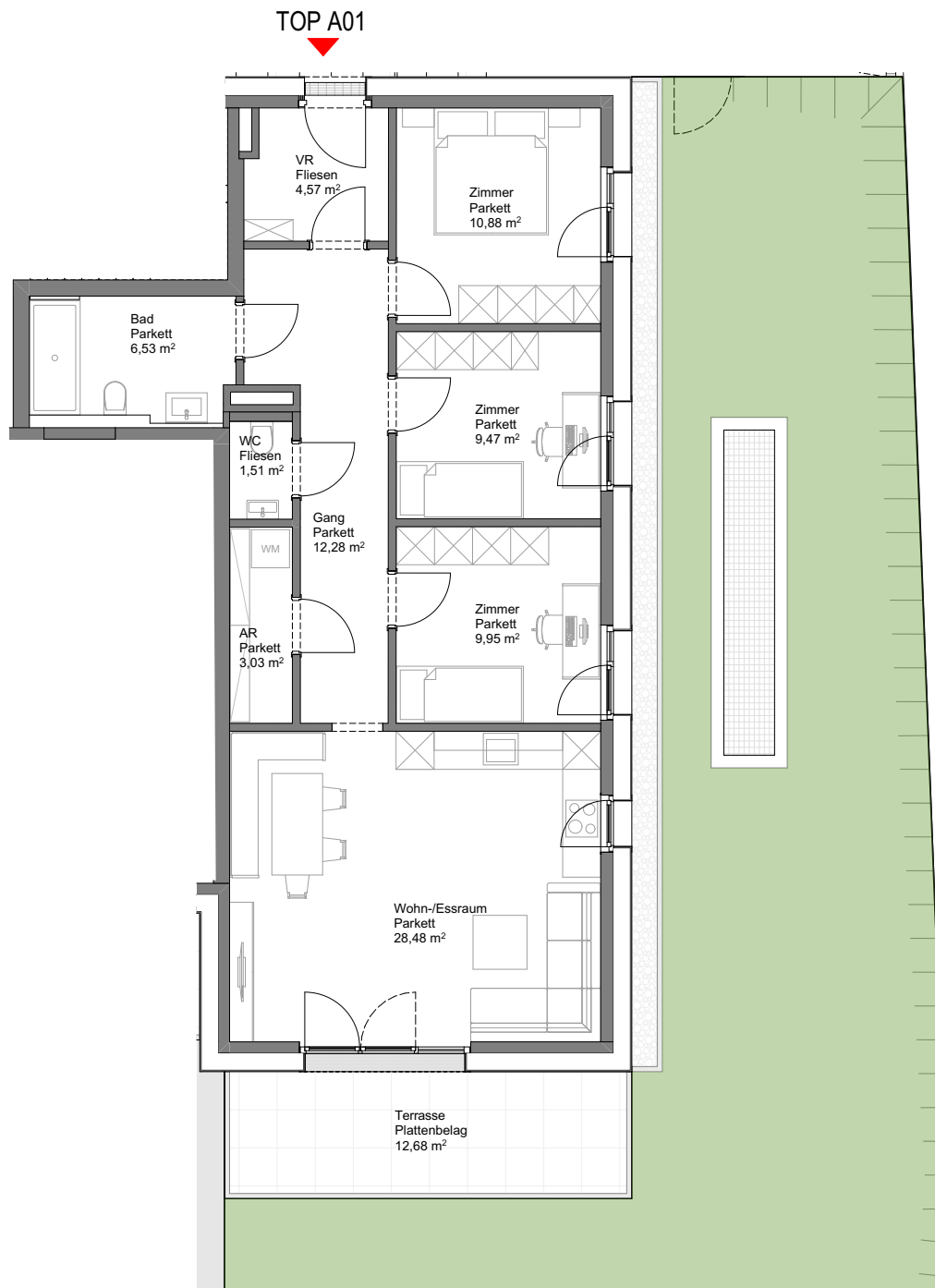
1. OBERGESCHOSS

Neumarkt | Salzburg



2. OBERGESCHOSS

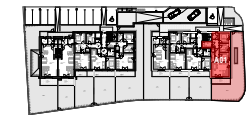
Neumarkt | Salzburg



GRUNDRISS TOP A1

FLÄCHENAUFSTELLUNG

Vorraum	4,57 m ²
Gang	12,28 m ²
Bad	6,53 m ²
WC	1,51 m ²
Abstellraum	3,03 m ²
Zimmer 1	10,88 m ²
Zimmer 2	9,47 m ²
Zimmer 3	9,95 m ²
Wohnen	28,48 m ²
Wohnfläche	86,70 m²

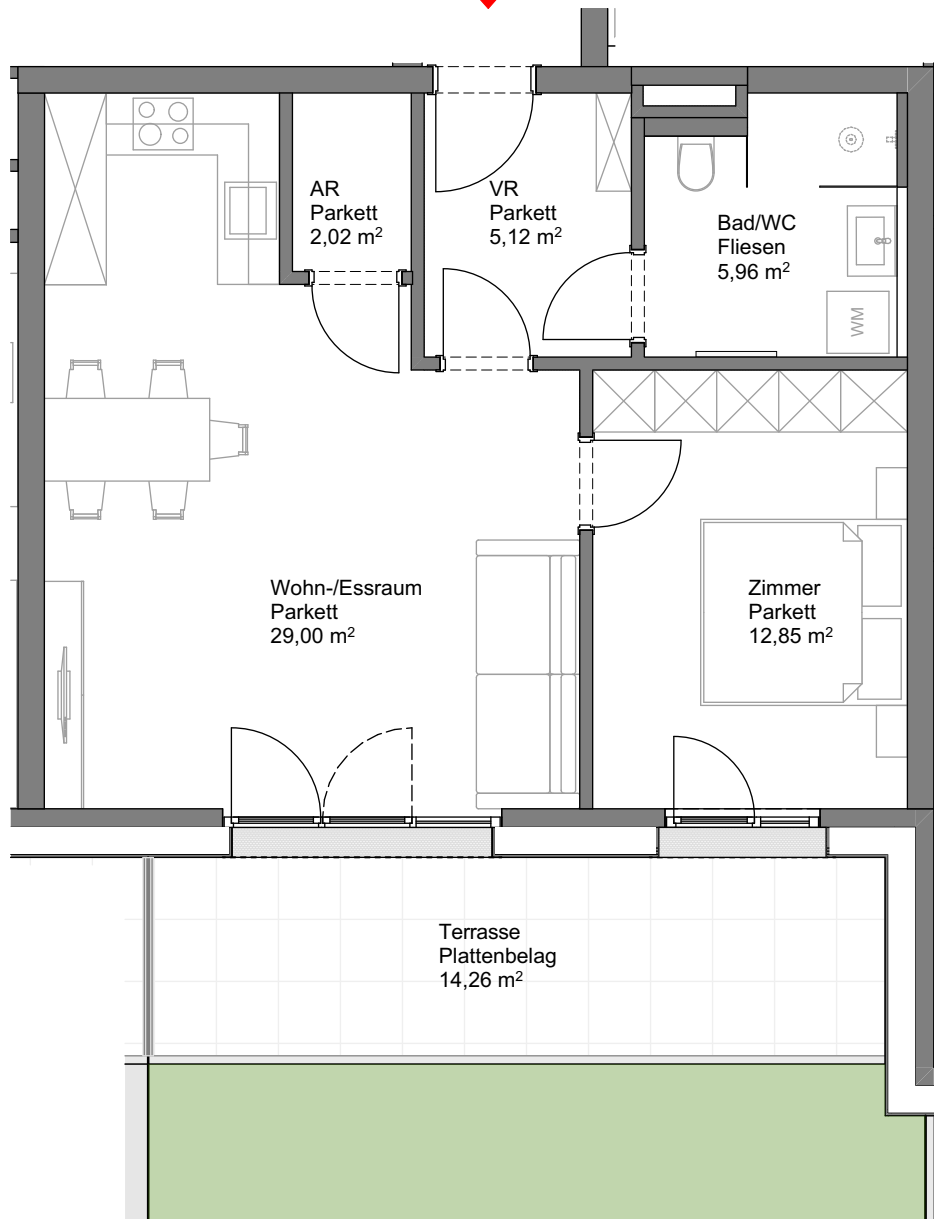


Terrasse	12,68 m ²
Garten	143,19 m ²
Kellerabteil	7,60 m ²

VERKAUFSPREIS

€ 568.000,-

TOP A02



GRUNDRISS TOP A2

FLÄCHENAUFSTELLUNG

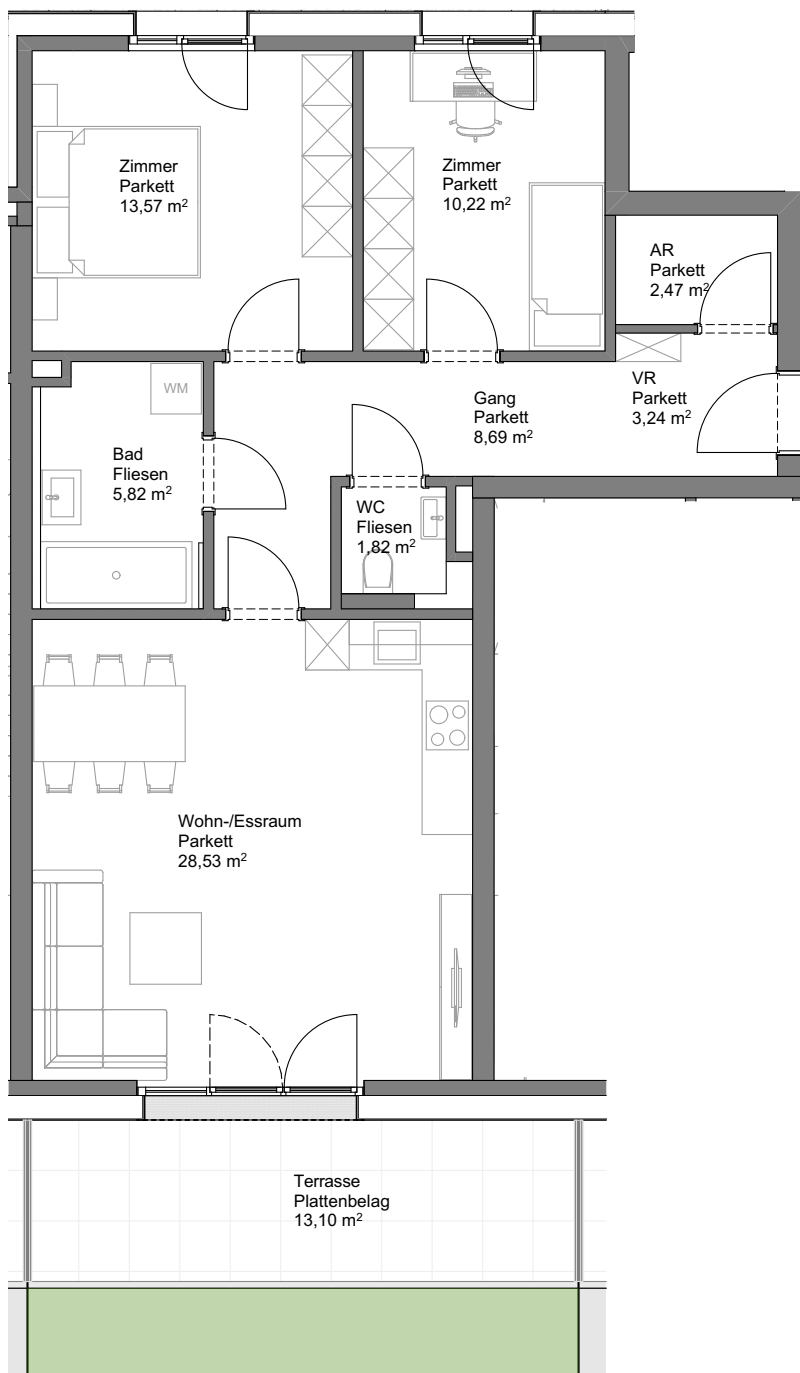
Vorraum	5,12 m ²
Bad	5,96 m ²
Abstellraum	2,02 m ²
Zimmer	12,85 m ²
Wohn-/Essraum	29,00 m ²
Wohnfläche	54,95 m²



Terrasse	14,26 m ²
Garten	59,29 m ²
Kellerabteil	6,84 m ²

VERKAUFSPREIS

€ 359.000,-



TOP A03



GRUNDRISS TOP A3

FLÄCHENAUFSTELLUNG

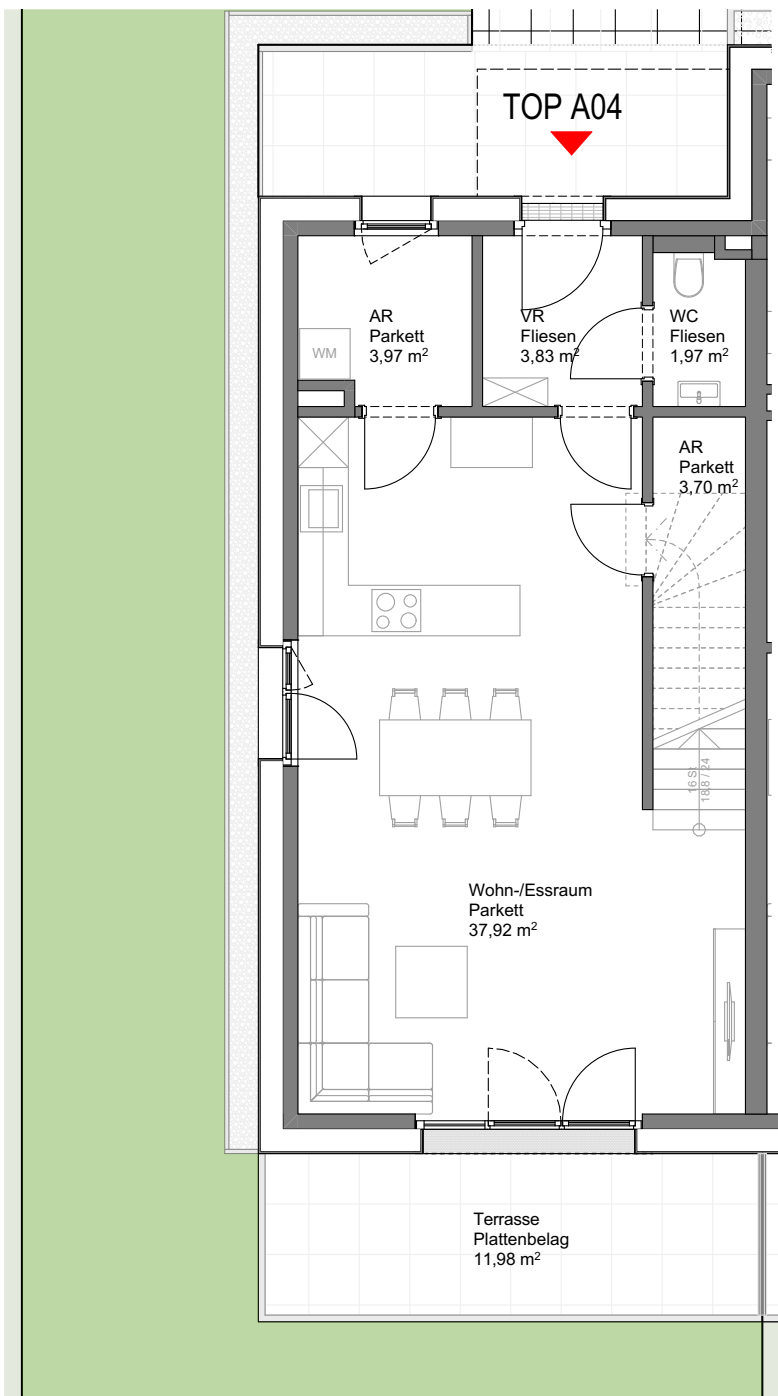
Vorraum	3,24 m ²
Abstellraum	2,47 m ²
Gang	8,69 m ²
WC	1,82 m ²
Bad	5,82 m ²
Zimmer 1	10,22 m ²
Zimmer 2	13,57 m ²
Wohn-/Essraum	28,53 m ²
Wohnfläche	74,36 m²



Terrasse	13,10 m ²
Garten	51,17 m ²
Kellerabteil	7,60 m ²

VERKAUFSPREIS

€ 485.000,-



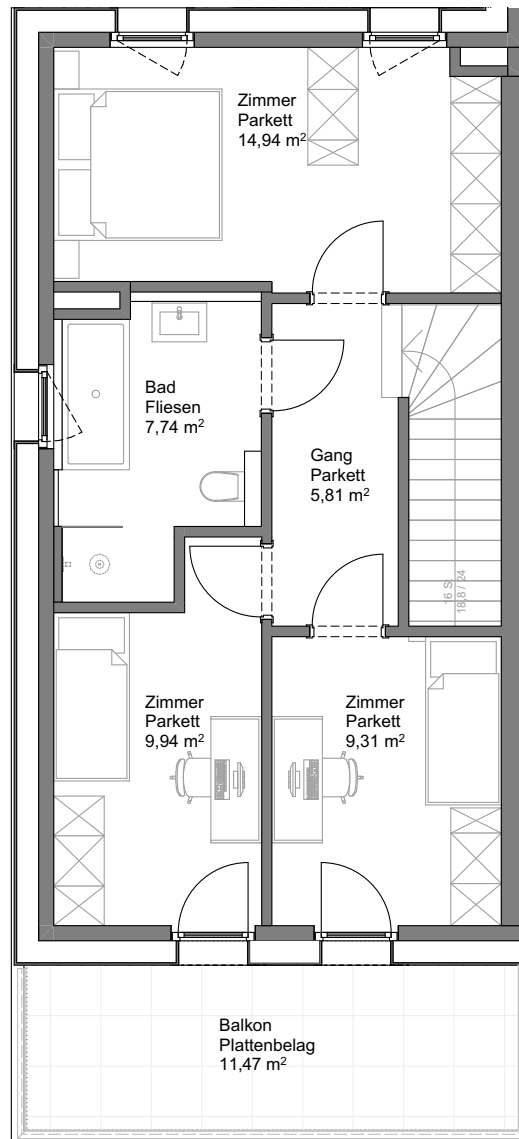
GRUNDRISS TOP A4

FLÄCHENAUFSTELLUNG EG

Vorraum	3,83 m ²
Abstellraum 1	3,97 m ²
Abstellraum 2	3,70 m ²
WC	1,97 m ²
Wohn-/Essraum	37,92 m ²
Wohnfläche EG	51,39 m²



Terrasse	11,98 m ²
Garten	119,20 m ²
Kellerabteil	7,60 m ²



GRUNDRISS TOP A4

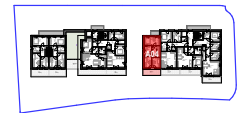
FLÄCHENAUFSTELLUNG OG

Gang	5,81 m ²
Bad	7,74 m ²
Zimmer 1	14,94 m ²
Zimmer 2	9,94 m ²
Zimmer 3	9,31 m ²

Wohnfläche OG 47,74 m²

Wohnfläche EG 51,39 m²

Gesamtfläche 99,13 m²



Balkon OG 11,47 m²

VERKAUFSPREIS

€ 645.000,-



GRUNDRISS TOP A5

FLÄCHENAUFSTELLUNG

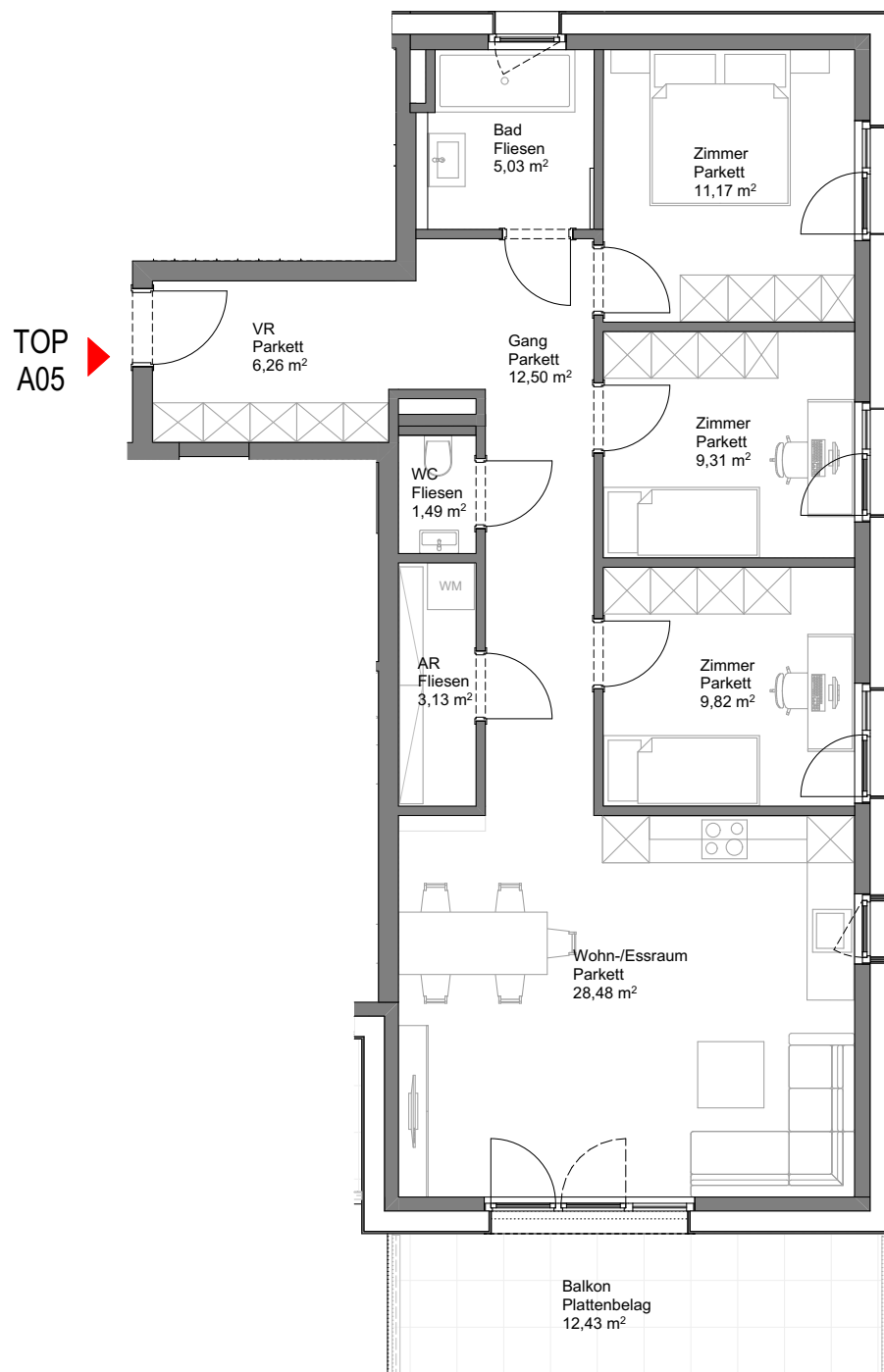
Vorraum	6,26 m ²
Gang	12,50 m ²
WC	1,49 m ²
Abstellraum	3,13 m ²
Bad	5,03 m ²
Zimmer 1	11,17 m ²
Zimmer 2	9,31 m ²
Zimmer 3	9,82 m ²
Wohn-/Essraum	28,48 m ²
Wohnfläche	87,19 m²



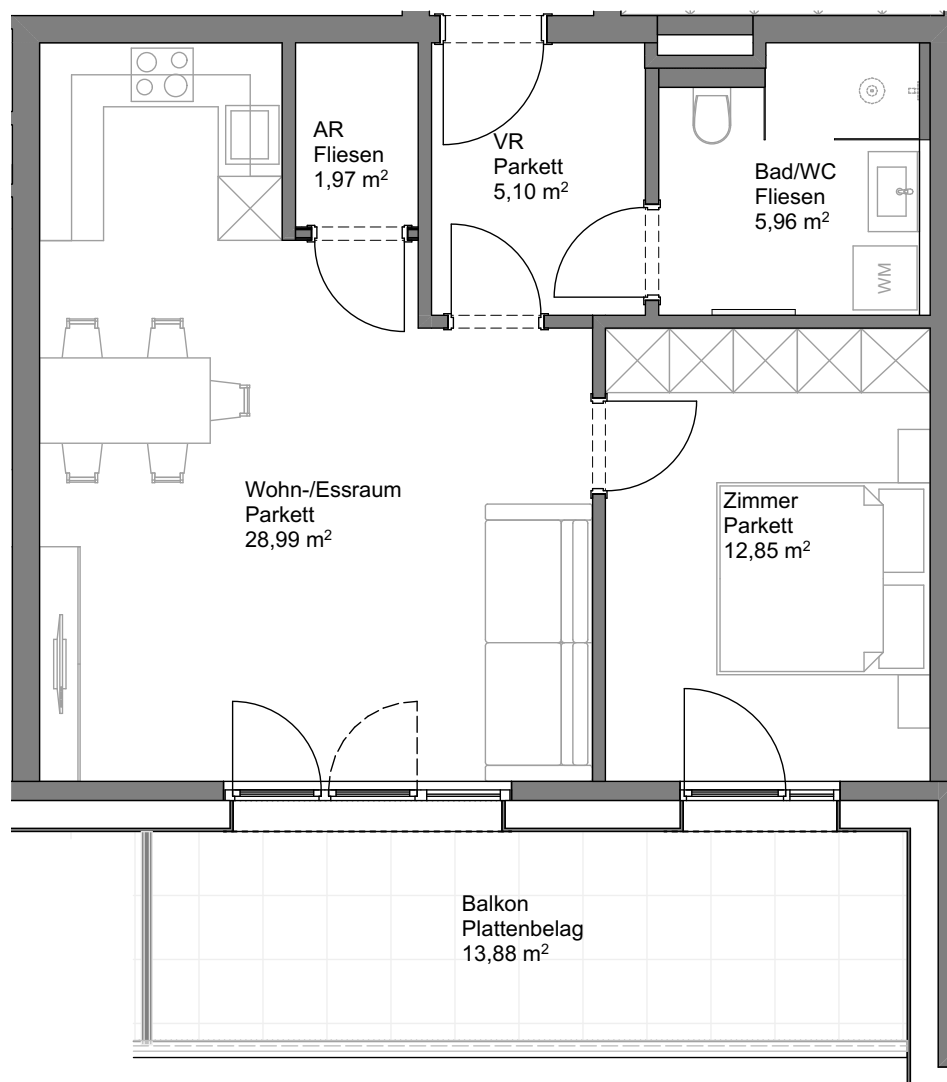
Balkon	12,43 m ²
Kellerabteil	7,60 m ²

VERKAUFSPREIS

€ 568.000,-



TOP A06



GRUNDRISS TOP A6

FLÄCHENAUFSTELLUNG

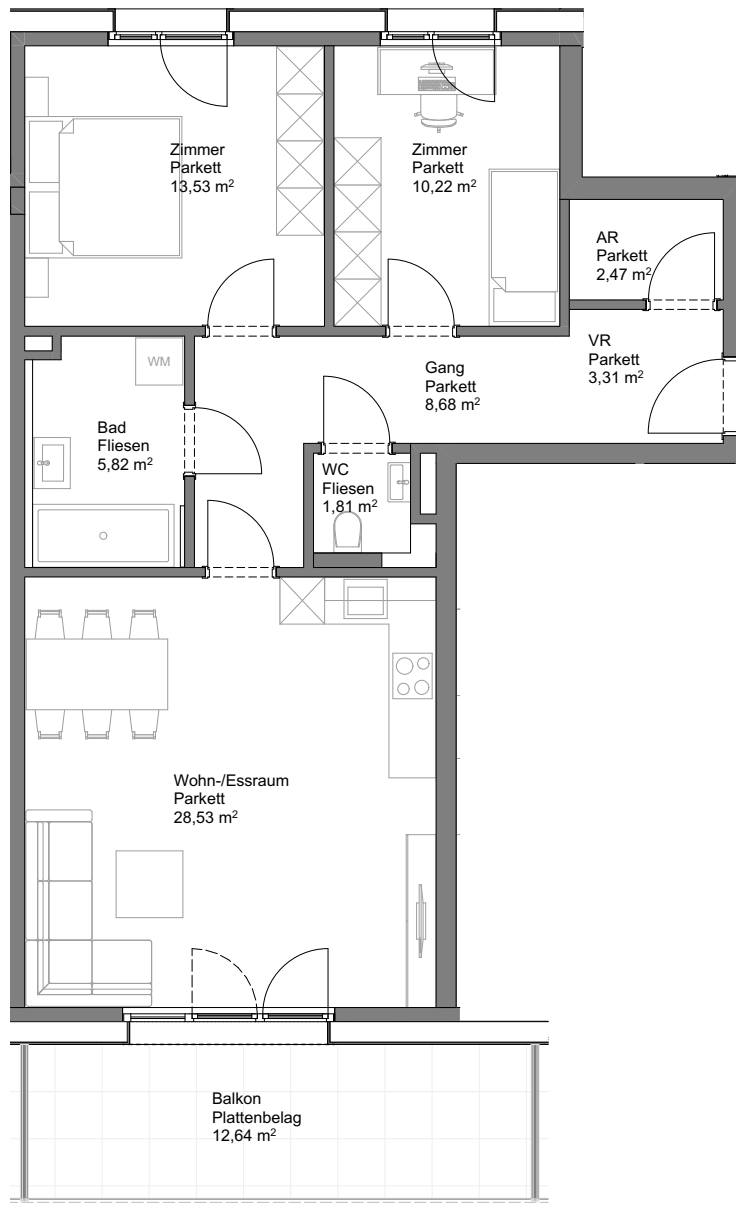
Vorraum	5,10 m ²
Abstellraum	1,97 m ²
Bad	5,96 m ²
Zimmer	12,85 m ²
Wohn-/Essraum	28,99 m ²
Wohnfläche	54,87 m²



Balkon	13,88 m ²
Kellerabteil	6,84 m ²

VERKAUFSPREIS

€ 348.000,-



GRUNDRISS TOP A7

FLÄCHENAUFSTELLUNG

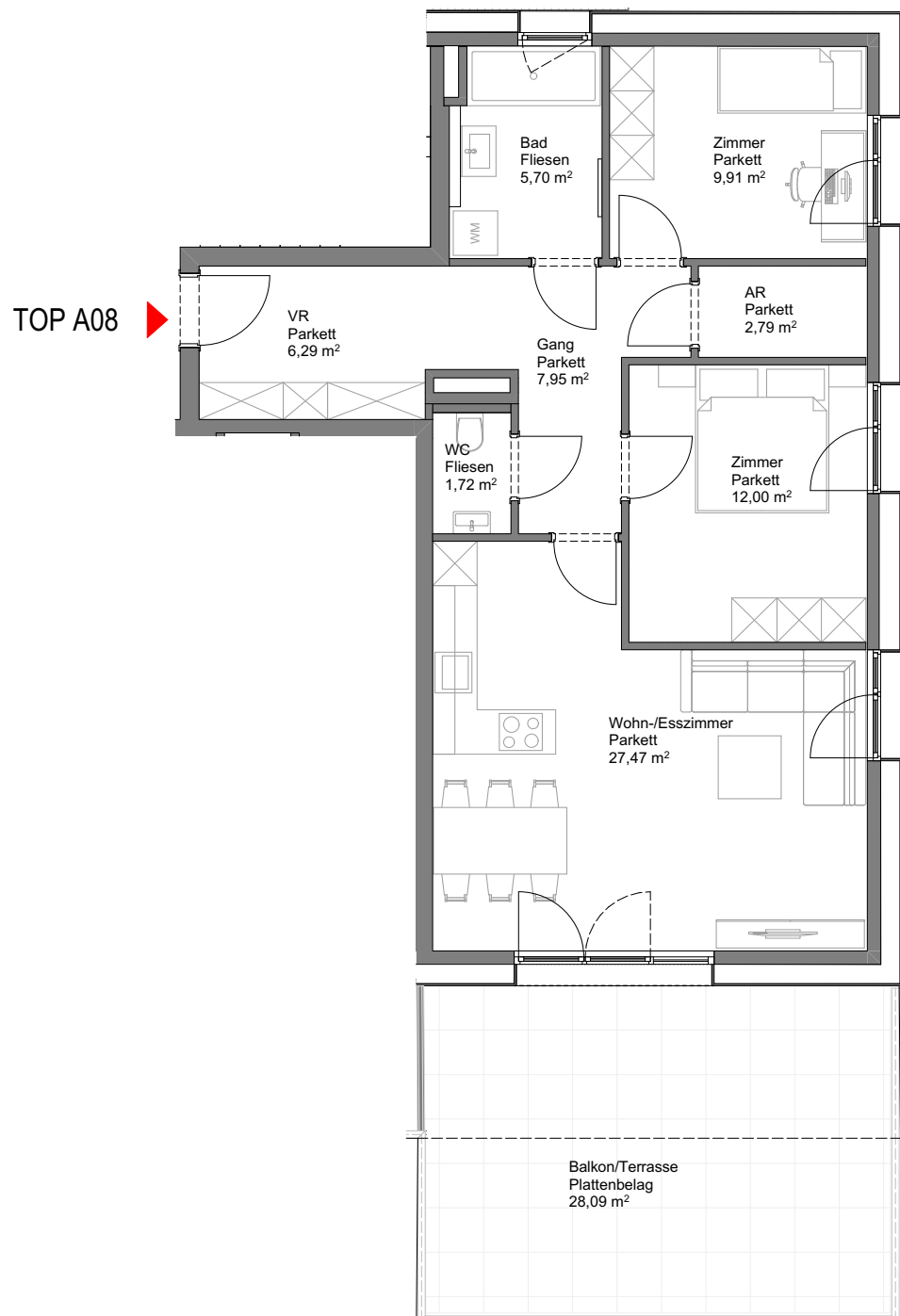
Vorraum	3,31 m ²
Gang	8,68 m ²
WC	1,81 m ²
Abstellraum	2,47 m ²
Bad	5,82 m ²
Zimmer 1	13,53 m ²
Zimmer 2	10,22 m ²
Wohn-/Essraum	28,53 m ²
Wohnfläche	74,37 m²



Balkon	12,64 m ²
Kellerabteil	7,60 m ²

VERKAUFSPREIS

€ 468.000,-



GRUNDRISS TOP A8

FLÄCHENAUFSTELLUNG

Vorraum	6,29 m ²
Gang	7,95 m ²
WC	1,72 m ²
Abstellraum	2,79 m ²
Bad	5,70 m ²
Zimmer 1	9,91 m ²
Zimmer 2	12,00 m ²
Wohn-/Essraum	27,47 m ²
Wohnfläche	73,83 m²

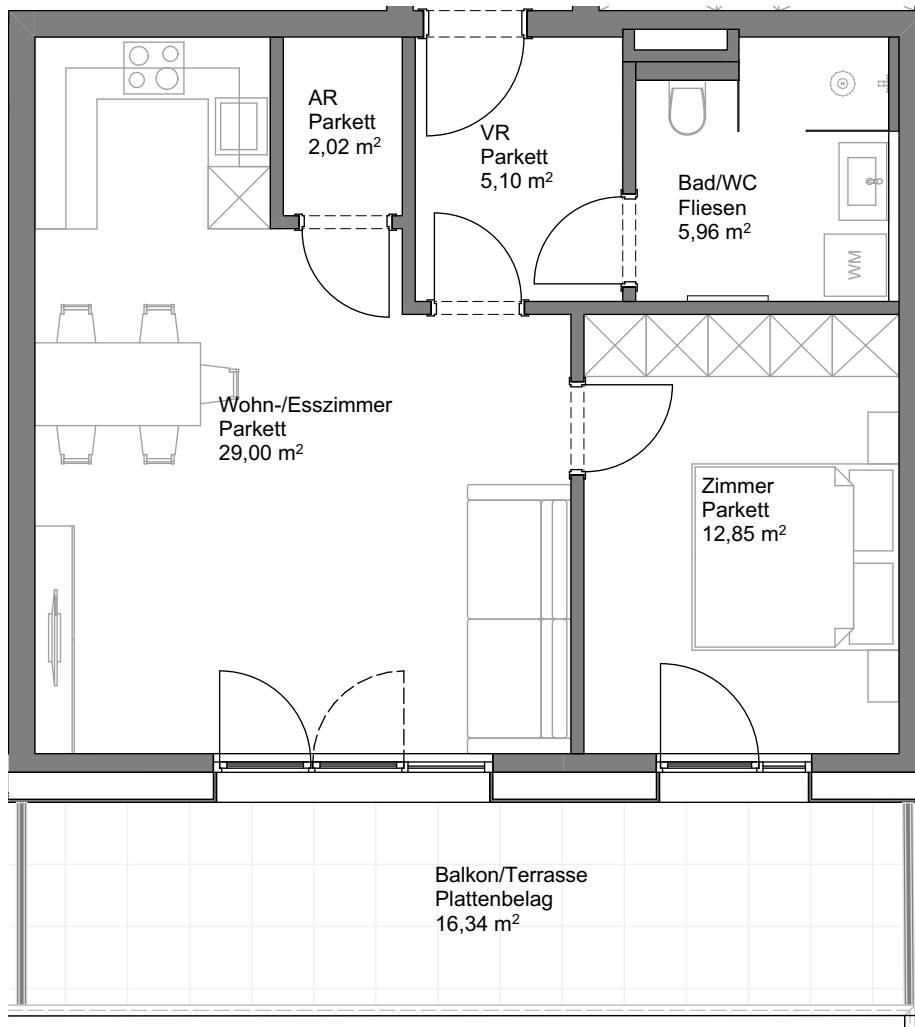


Balkon/Terrasse	28,09 m ²
Kellerabteil	7,60 m ²

VERKAUFSPREIS

€ 496.000,-

TOP A09



GRUNDRISS TOP A9

FLÄCHENAUFSTELLUNG

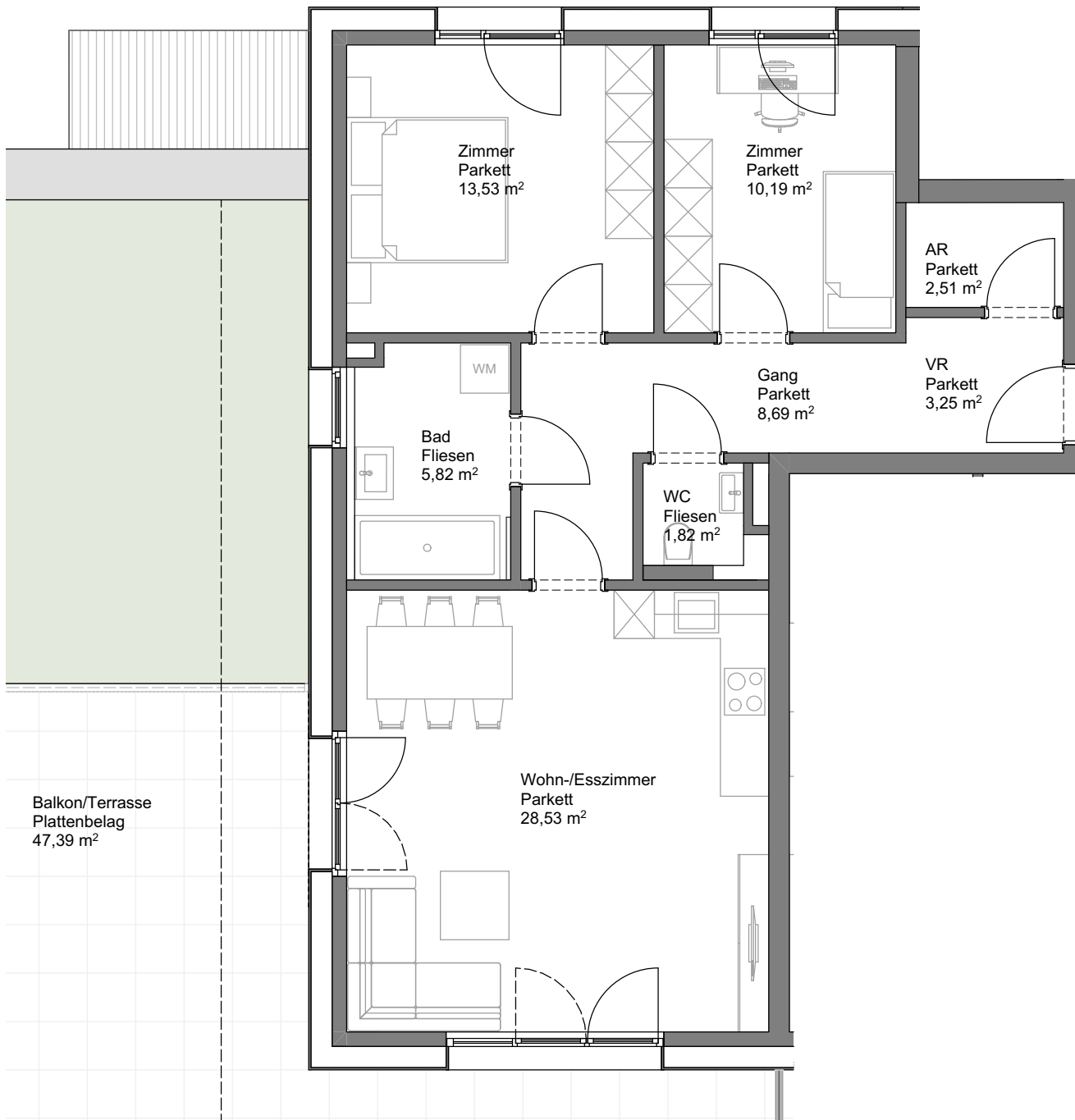
Vorraum	5,10 m ²
Abstellraum	2,02 m ²
Bad	5,96 m ²
Zimmer	12,85 m ²
Wohn-/Essraum	29,00 m ²
Wohnfläche	54,93 m²



Balkon/Terrasse	16,34 m ²
Kellerabteil	6,84 m ²

VERKAUFSPREIS

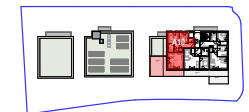
€ 365.000,-



GRUNDRISS TOP A10

FLÄCHENAUFSTELLUNG

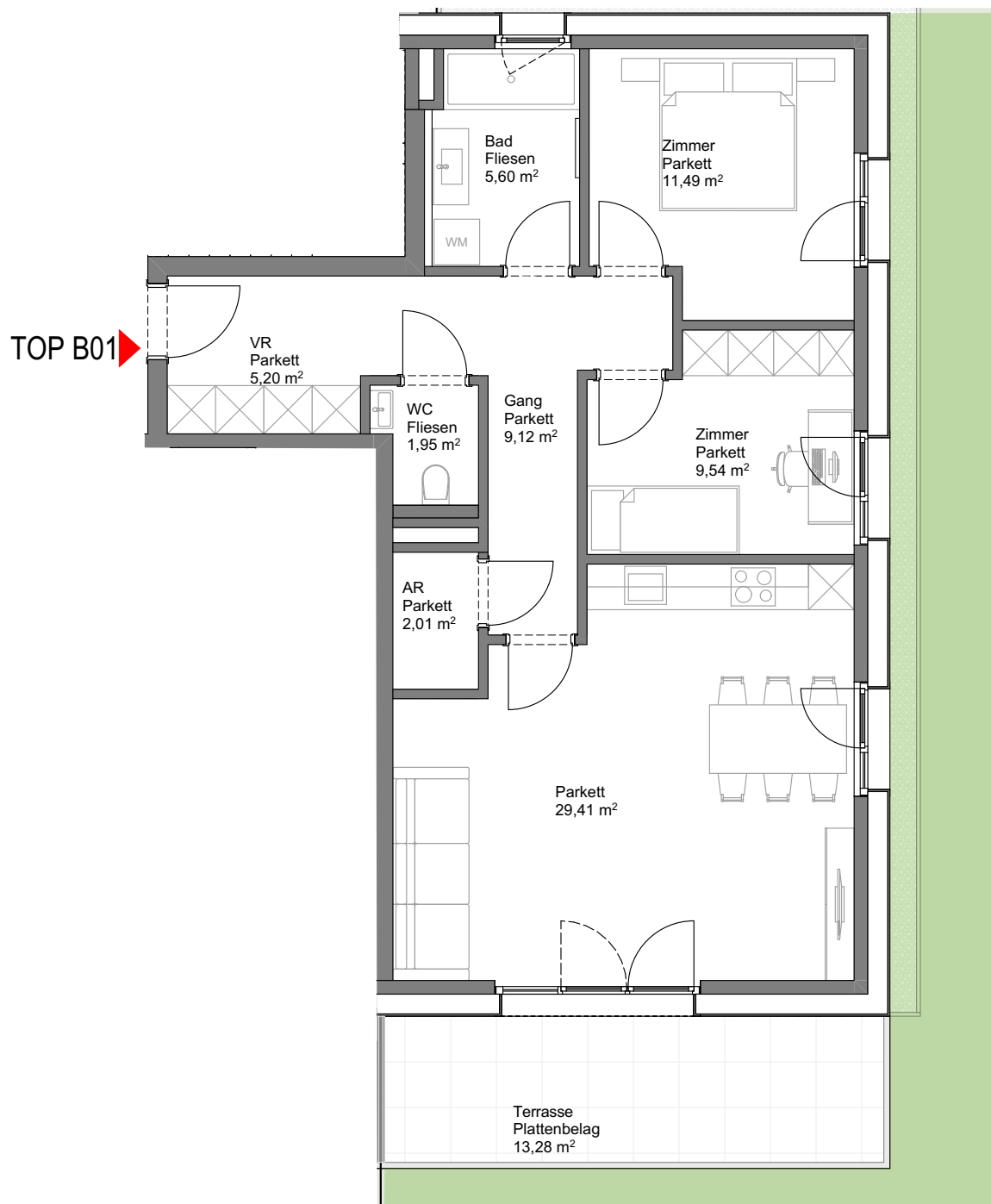
Vorraum	3,25 m²
Abstellraum	2,51 m²
Gang	8,69 m²
WC	1,82 m²
Bad	5,82 m²
Zimmer 1	13,53 m²
Zimmer 2	10,19 m²
Wohn-/Essraum	28,53 m²
Wohnfläche	74,34 m²



Balkon/Terrasse 47,39 m²
Kellerabteil 7,73 m²

VERKAUFSPREIS

€ 515.000,-



GRUNDRISS TOP B1

FLÄCHENAUFSTELLUNG

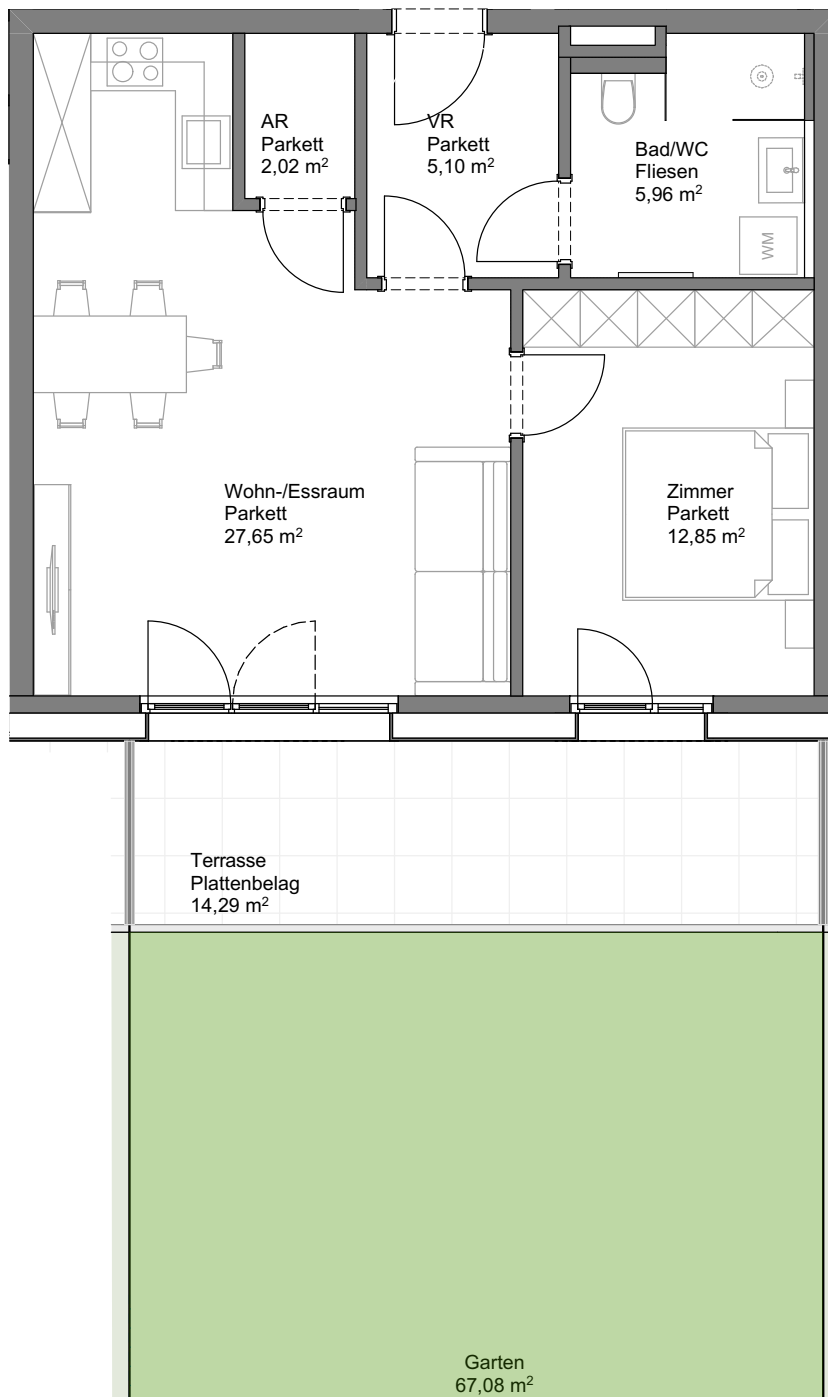
Vorraum	5,20 m ²
Gang	9,12 m ²
Bad	5,60 m ²
WC	1,95 m ²
Abstellraum	2,01 m ²
Zimmer 1	11,49 m ²
Zimmer 2	9,54 m ²
Wohn-/Essraum	29,41 m ²
Wohnfläche	74,32 m²



Terrasse	13,28 m ²
Garten	128,42 m ²
Kellerabteil	7,49 m ²

VERKAUFSPREIS

€ 484.000,-



GRUNDRISS TOP B2

FLÄCHENAUFSTELLUNG

Vorraum	5,10 m ²
Bad	5,96 m ²
Abstellraum	2,02 m ²
Zimmer 1	12,85 m ²
Wohn-/Essraum	27,65 m ²
Wohnfläche	53,58 m²



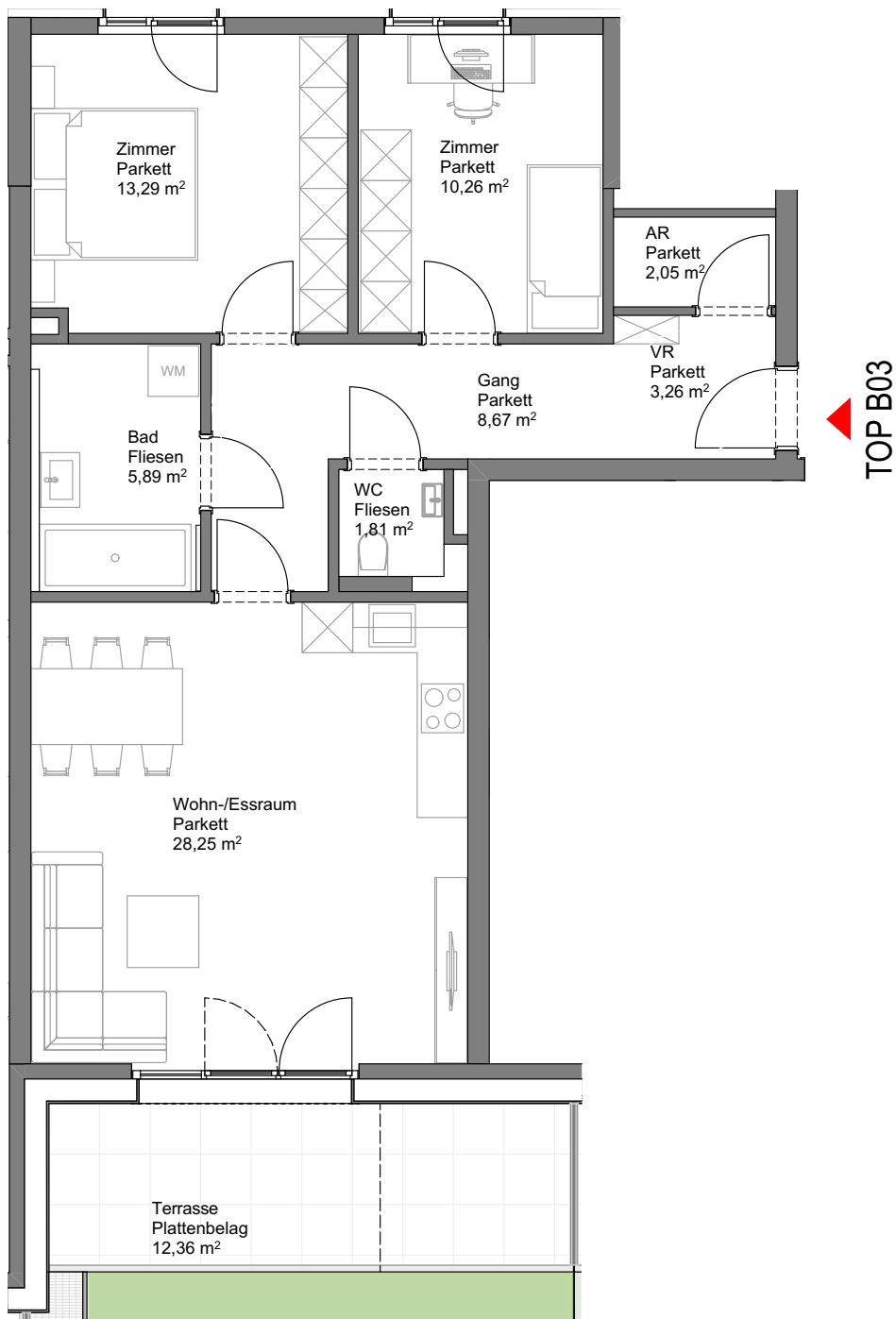
Terrasse	14,29 m ²
Garten	67,08 m ²
Kellerabteil	7,55 m ²

VERKAUFSPREIS

€ 349.000,-

02.10.2024

22



GRUNDRISS TOP B3

FLÄCHENAUFSTELLUNG

Vorraum	3,26 m ²
Abstellraum	2,05 m ²
Gang	8,67 m ²
Bad	5,89 m ²
WC	1,81 m ²
Zimmer 1	13,29 m ²
Zimmer 2	10,26 m ²
Wohn-/Essraum	28,25 m ²
Wohnfläche	73,48 m²



Terrasse	12,36 m ²
Garten	66,48 m ²
Kellerabteil	7,56 m ²

VERKAUFSPREIS

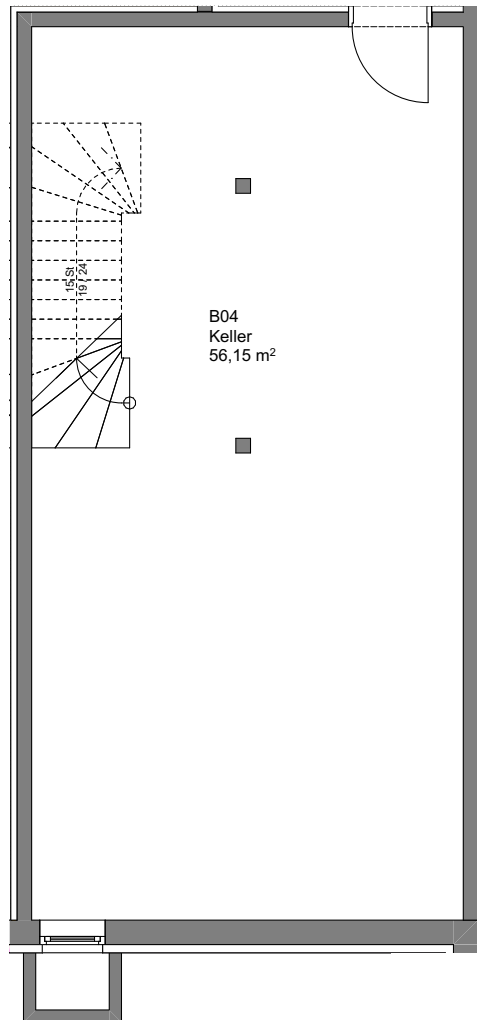
€ 478.000,-

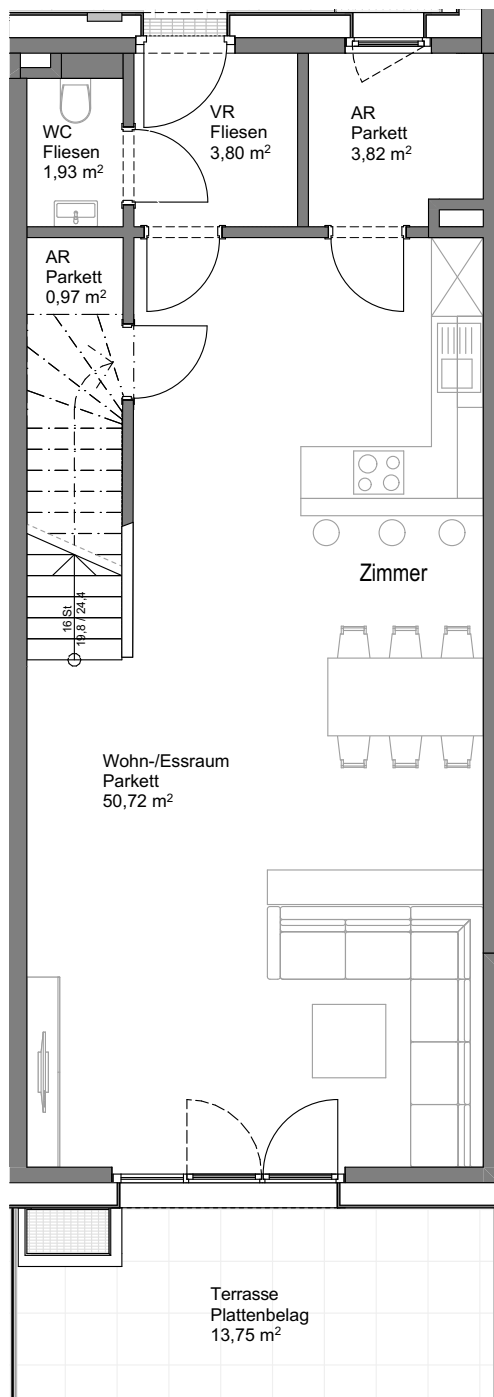


GRUNDRISS TOP B4

FLÄCHENAUFSTELLUNG KG

Keller	56,15 m ²
Fläche KG	56,15 m ²





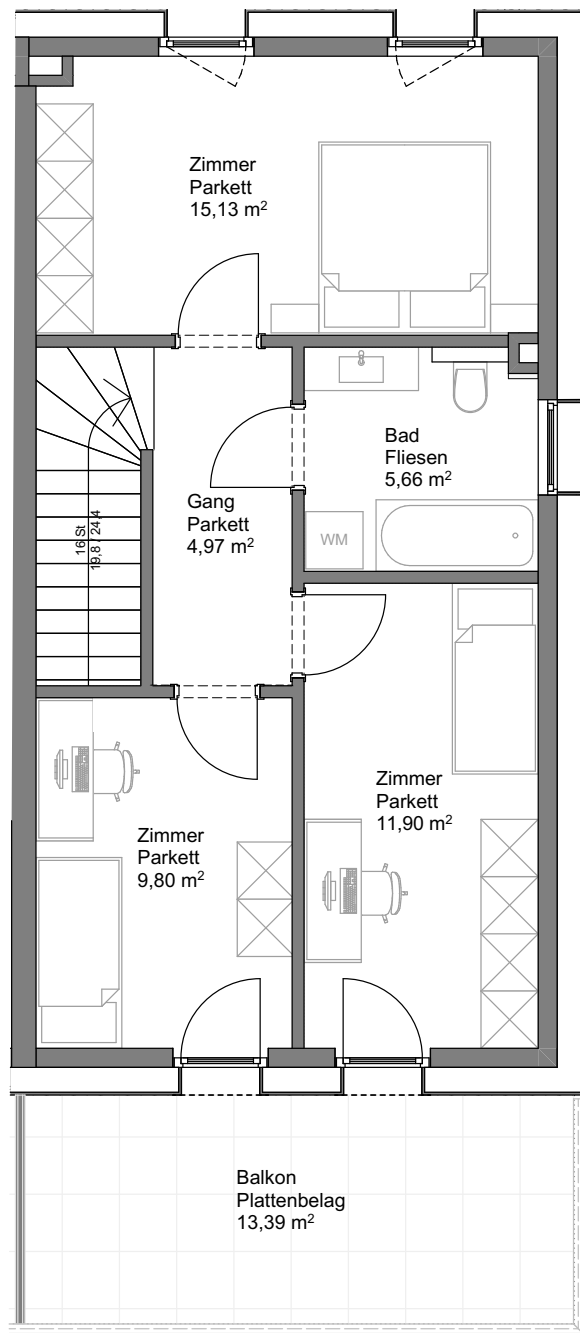
GRUNDRISS TOP B4

FLÄCHENAUFSTELLUNG EG

Vorraum	3,80 m ²
Abstellraum 1	3,82 m ²
Abstellraum 2	0,97 m ²
WC	1,93 m ²
Wohn-/Essraum	50,72 m ²
Wohnfläche EG	61,24 m²



Terrasse	13,75 m ²
Garten	45,04 m ²



GRUNDRISS TOP B4

FLÄCHENAUFSTELLUNG OG

Gang	4,97 m ²
Bad	5,66 m ²
Zimmer 1	15,13 m ²
Zimmer 2	11,90 m ²
Zimmer 3	9,80 m ²

Wohnfläche OG 47,46 m²

Wohnfläche EG 61,24 m²

Fläche KG 56,15 m²

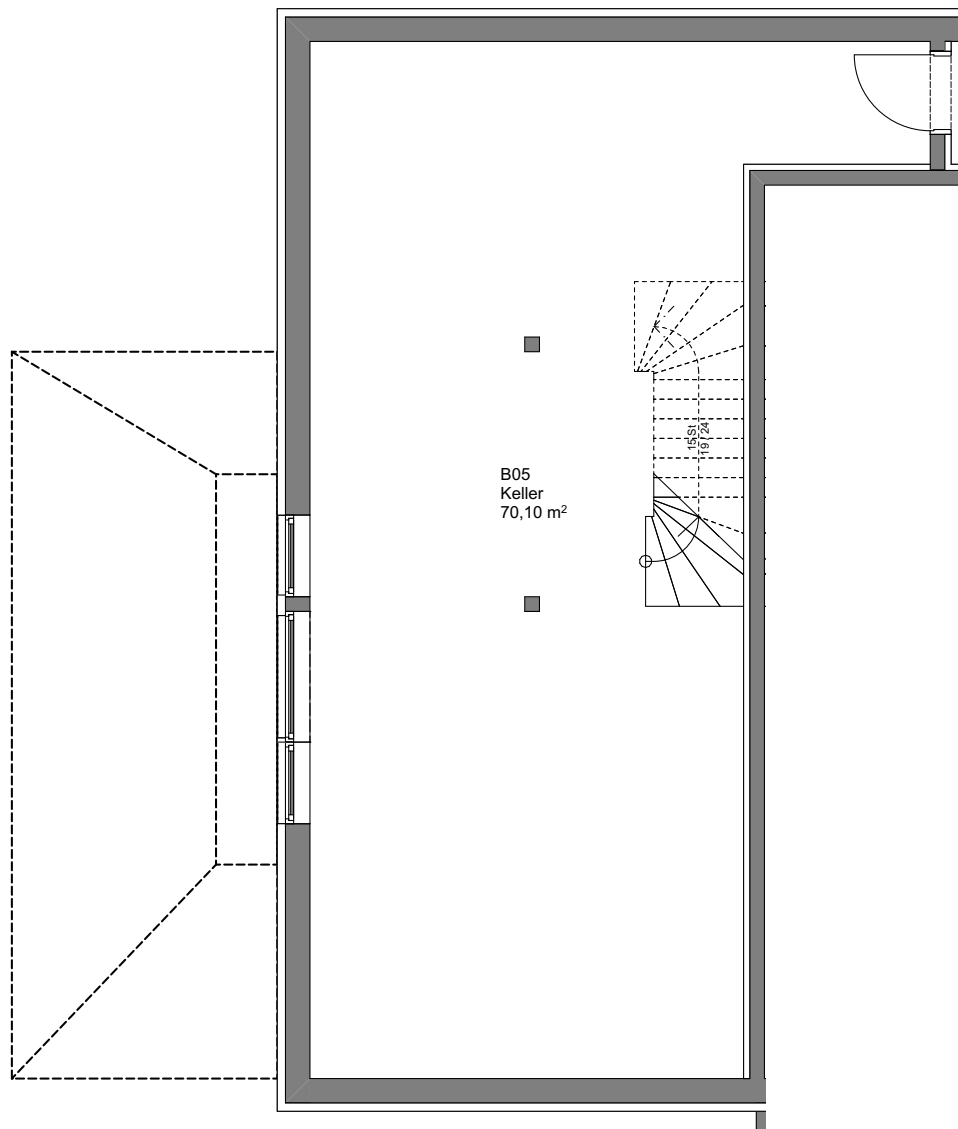
Gesamtfläche 164,85 m²

Balkon 13,39 m²



VERKAUFSPREIS

€ 860.000,-



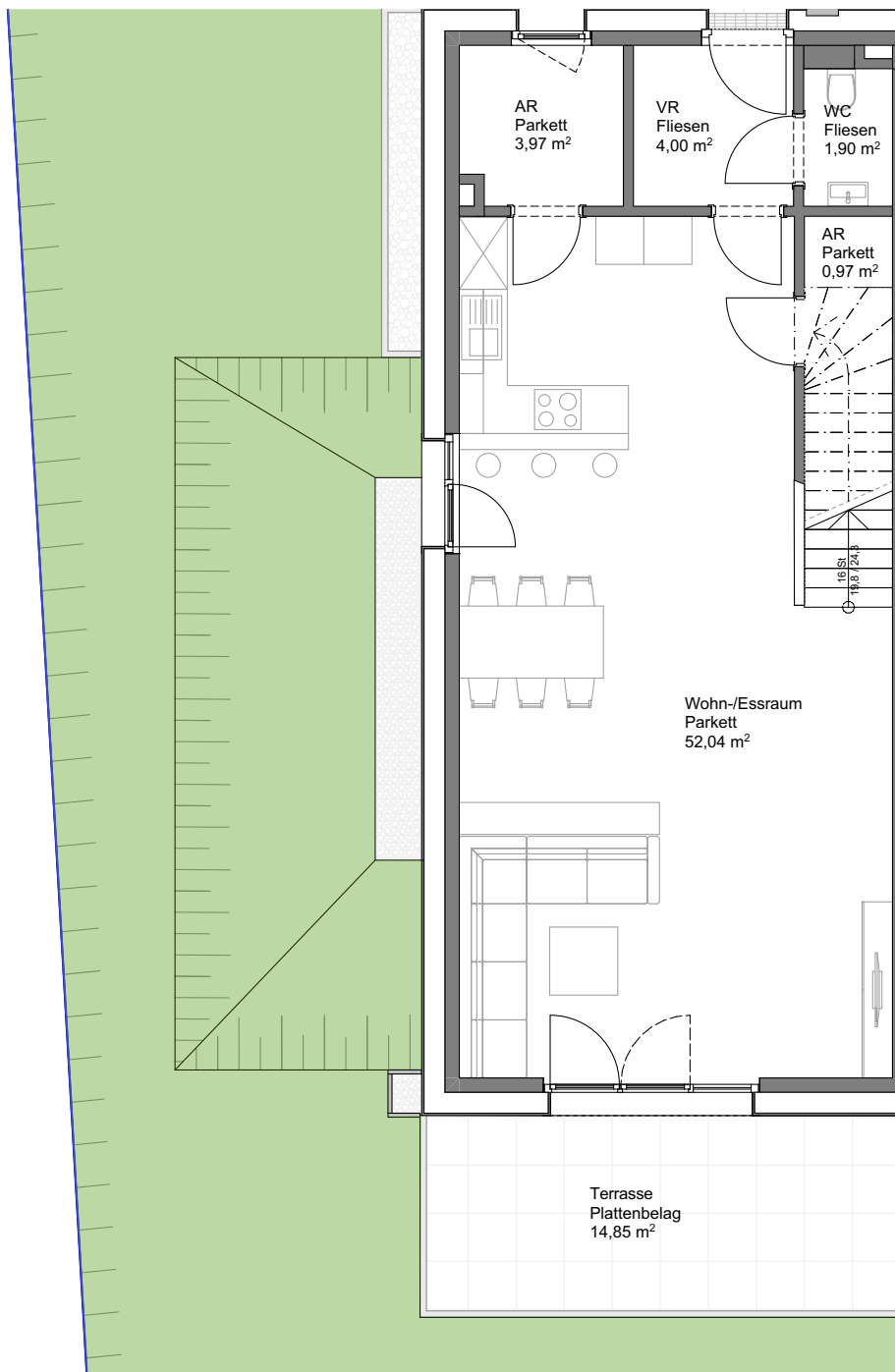
GRUNDRISS TOP B5

FLÄCHENAUFSTELLUNG KG

Keller 70,10 m²

Fläche KG 70,10 m²





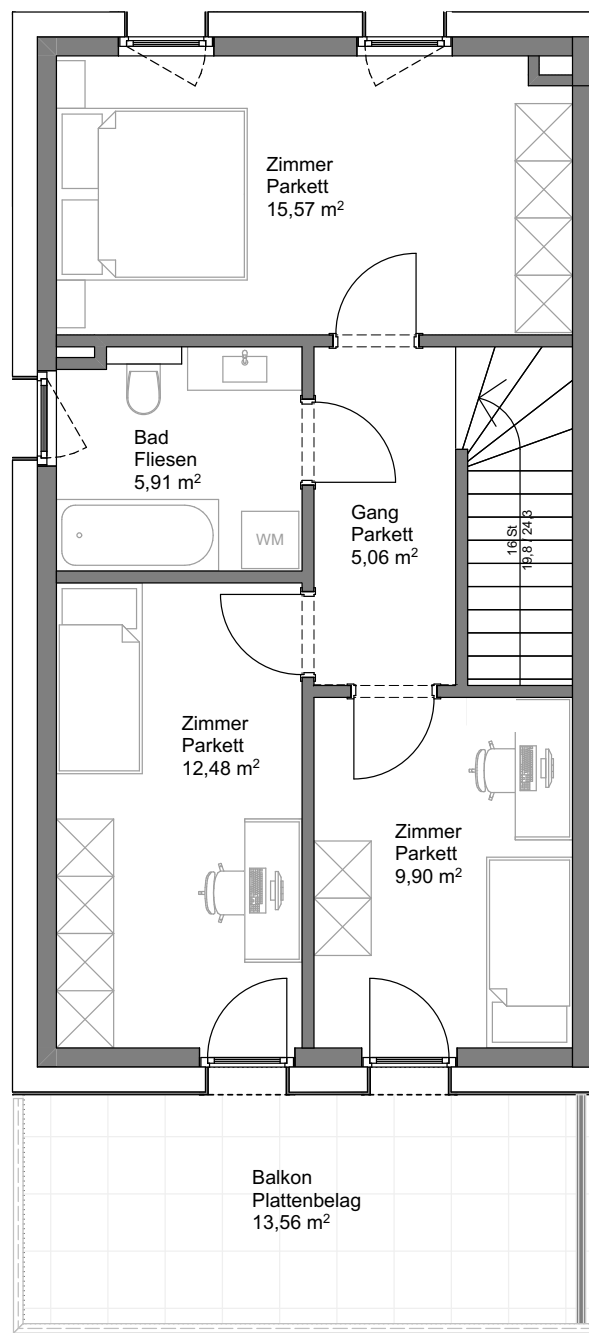
GRUNDRISS TOP B5

FLÄCHENAUFSTELLUNG EG

Vorraum	4,00 m ²
Abstellraum 1	3,97 m ²
Abstellraum 2	0,97 m ²
WC	1,90 m ²
Wohn-/Essraum	52,04 m ²
Wohnfläche EG	62,88 m²



Terrasse	14,85 m ²
Garten	167,30 m ²



GRUNDRISS TOP B5

FLÄCHENAUFSTELLUNG OG

Gang	5,06 m ²
Bad	5,91 m ²
Zimmer 1	15,57 m ²
Zimmer 2	12,48 m ²
Zimmer 3	9,90 m ²

Wohnfläche OG 48,92 m²

Wohnfläche EG 62,88 m²

Fläche KG 70,10 m²

Gesamtfläche 181,90 m²

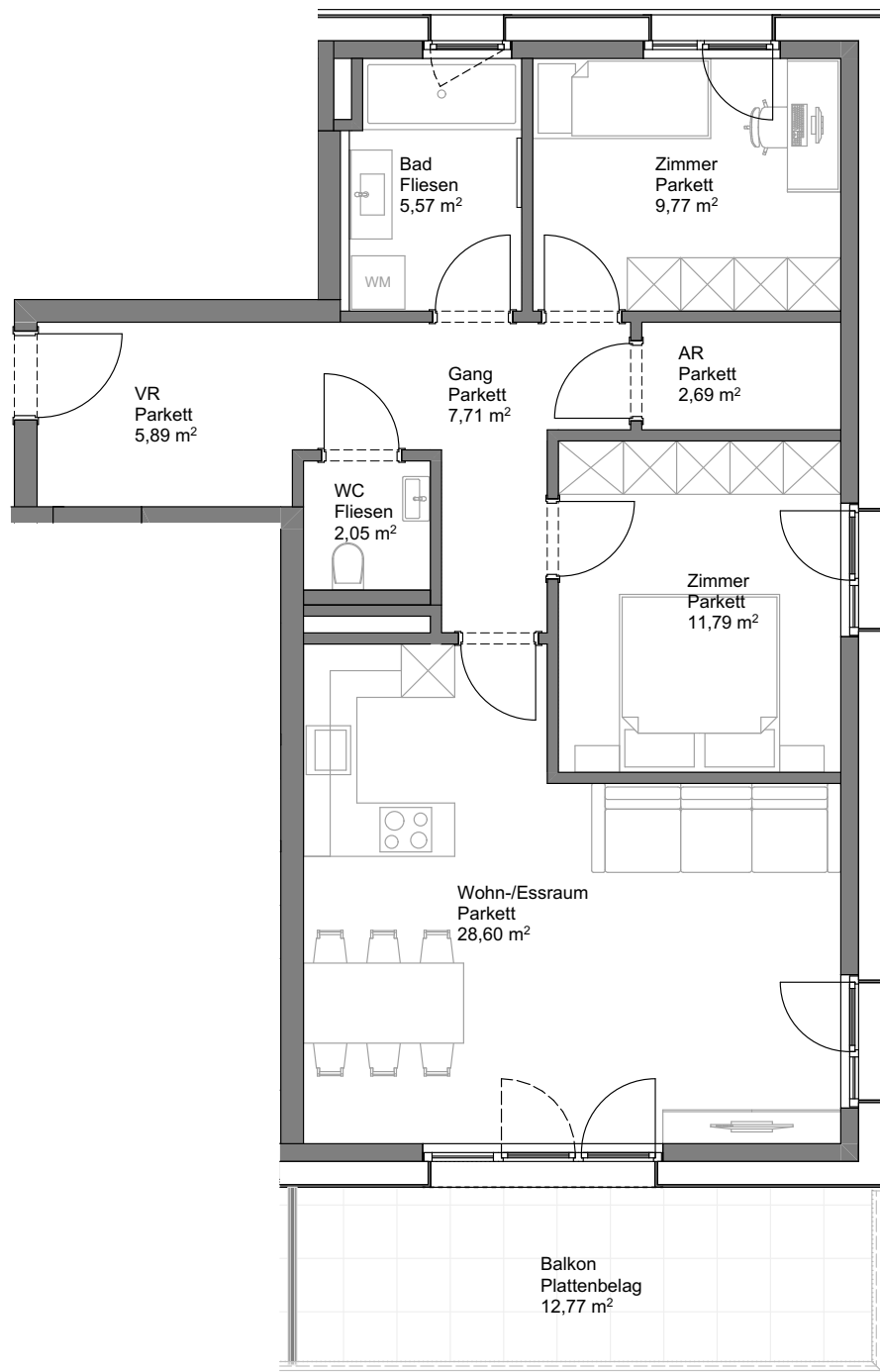


Balkon 13,56 m²

VERKAUFSPREIS

€ 880.000,-

TOP B06



GRUNDRISS TOP B6

FLÄCHENAUFSTELLUNG

Vorraum	5,89 m ²
Gang	7,71 m ²
Abstellraum	2,69 m ²
Bad	5,57 m ²
WC	2,05 m ²
Zimmer 1	9,77 m ²
Zimmer 2	11,79 m ²
Wohn-/Essraum	28,60 m ²
Wohnfläche	74,07 m²



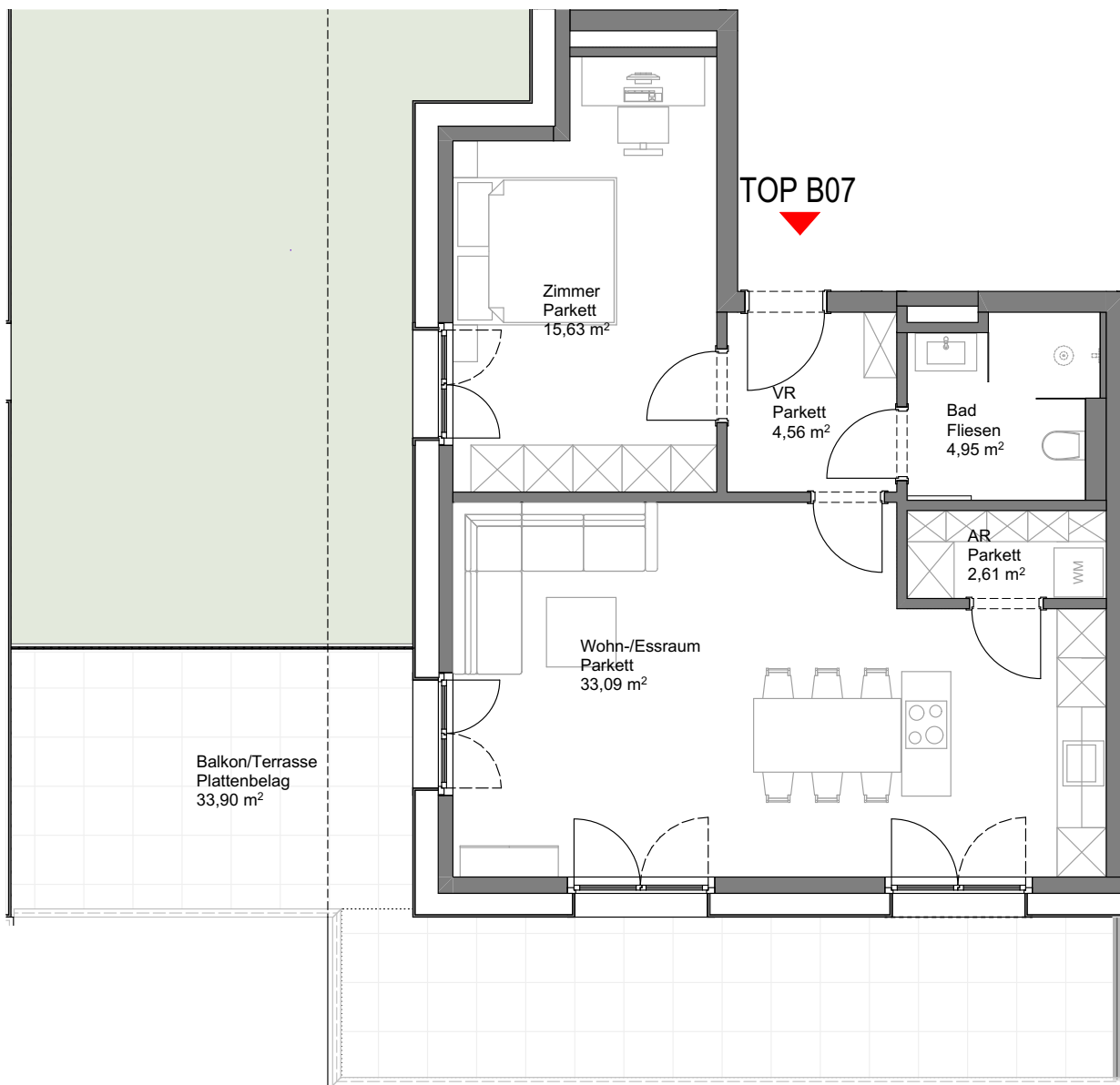
Balkon	12,77 m ²
Kellerabteil	7,84 m ²

VERKAUFSPREIS

€ 480.000,-



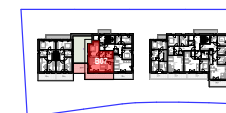
TOP B07



GRUNDRISS TOP B7

FLÄCHENAUFSTELLUNG

Vorraum	4,56 m ²
Abstellraum	2,61 m ²
Bad	4,95 m ²
Zimmer	15,63 m ²
Wohn-/Essraum	33,09 m ²
Wohnfläche	60,84 m²

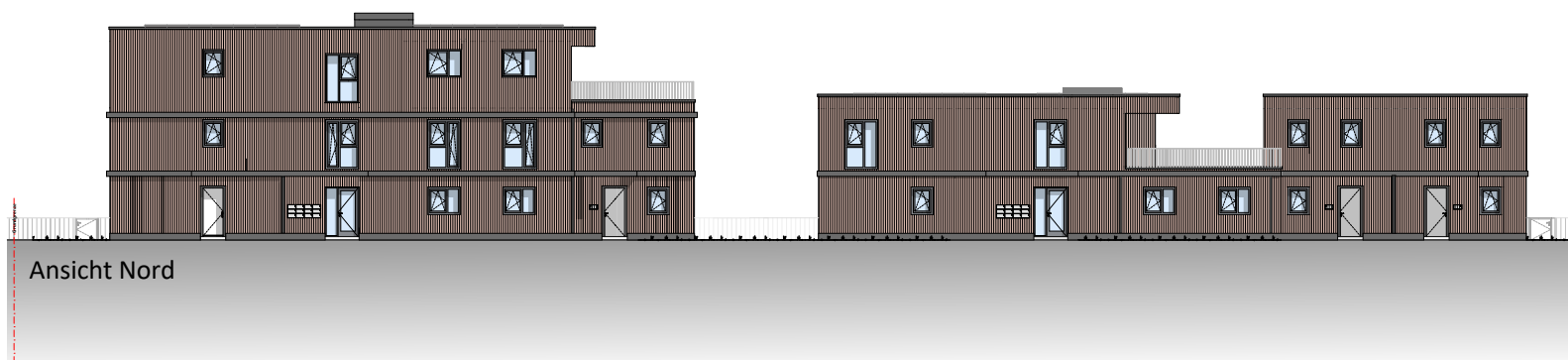


Balkon/Terr.	33,90 m ²
Kellerabteil	7,84 m ²

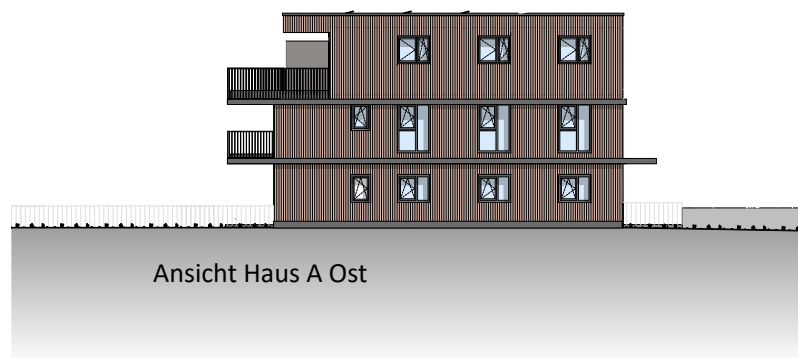
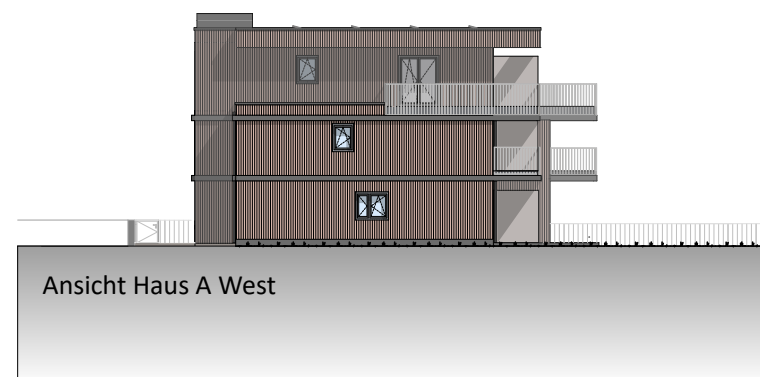
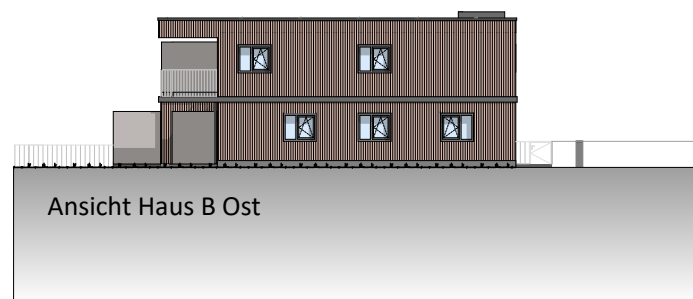
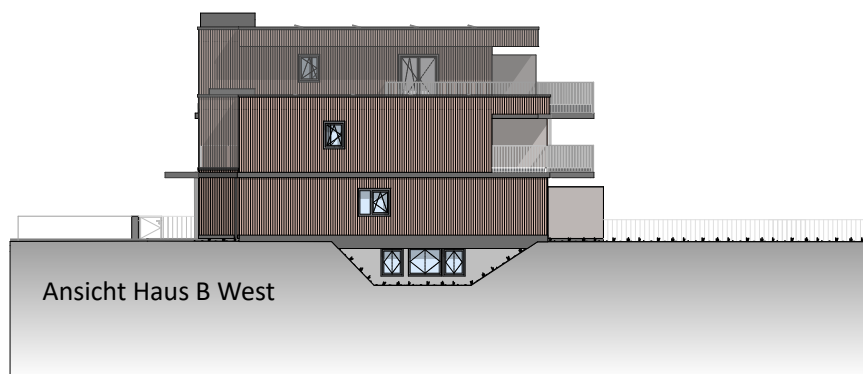
VERKAUFSPREIS

€ 398.000,-

ANSICHTEN



ANSICHTEN



SCHLUSSBESTIMMUNGEN & KONTAKT



SCHLUSSBEMERKUNG

Risse in Bauteilen, die aufgrund der physikalischen Eigenschaften der verschiedenen Baustoffe (kriechen und schwinden) entstehen können, sind keine Mängel im Sinne des Gewährleistungsrechtes. Geländesprünge zu den angrenzenden Grundstücken werden im gesamten Außenbereich durch Böschungen hergestellt.

Plan- und Ausführungsänderungen sind nur mit Genehmigung durch den Bauträger möglich. Technische Änderungen, sofern sie keine Wertminderung bedeuten, bleiben uns vorbehalten.

Bei bestehenden Anlageteilen, die aus rechtlichen, technischen und wirtschaftlichen Gründen nicht ausgetauscht werden können, ist die Qualität nicht veränderbar. Die Gestaltung des Modells bezüglich Farbe, Außenanlage und Planung müssen nicht mit der späteren Realität übereinstimmen. Die endgültige Farbgebung obliegt noch einer Abstimmung mit der Behörde.

Sämtliche Aufschließungs- und Anschlusskosten für Kanal, Wasser und Strom sowie Fernwärme (sofern vorhanden) sind im Preis inkludiert. Anschlussgebühren für Internet und Telefon verrechnen die zuständigen Anbieter direkt mit dem Käufer bzw. werden von der RESIDENCE Neumarkt GmbH weiterverrechnet.

Im Kaufpreis sind keine Kücheneinbauten inbegriffen.

Es werden lediglich die dafür notwendigen Installationen vorbereitet. In gewissen Wohnungen wird kein Abstellraum und/oder kein Vorraumabschluss errichtet.

Nebenkosten für Grundbucheintragung, Grunderwerbsteuer und Vertragsserrichtung samt Treuhandabwicklung werden direkt an den Käufer von den jeweils zuständigen Stellen verrechnet. Die angegebenen Wohnnutzflächen und die Bemaßung beziehen sich auf die Rohbaumaße ohne Verputz auf Waagrishöhe (1 m über dem Fußboden).

Zur Ver- und Entsorgung der Wohnanlage können sich im Bereich der Privatgärten unterirdische Leitungen und Schächte, sowie Schachtabdeckungen befinden. Die Verkäuferin behält sich ausdrücklich das Recht vor, die Lage im Zuge der Ausführung zu definieren. Wir weisen darauf hin, dass die endgültige Position diese Schächte und Leitungen in den beiliegenden Exposéplänen mangels derzeitiger Kenntnis nicht vollständig ist.

HINWEIS

Prospekthaftung ausgeschlossen, Illustrationen (Visualisierungen) sind künstlerische Ausdrucksmittel u. nicht verbindlich. Visualisierungen enthalten Sonderausstattung. Maßgeblich für den Ankauf sind der Wohnungseigentumsvertrag, das Nutzwertgutachten, die Bau- und Ausstattungsbeschreibung, die Baubewilligung sowie der notarielle Kaufvertrag. Druckfehler vorbehalten. Die

Gestaltung des Projekts unterliegt den örtlichen behördlichen Bestimmungen. Dieses Angebot ist unverbindlich und freibleibend (Zwischenverkauf vorbehalten).

Eine Gewähr für die Vollständigkeit und Richtigkeit aller Informationen kann nicht übernommen werden. Änderungen in Planung und Ausführung bleiben vorbehalten. Daher können sich die Quadratmeter laut Flächenaufstellung noch geringfügig ändern.

Für die Richtigkeit und Vollständigkeit der Angaben wird keine Haftung übernommen.

Planstand: 13.08.2024

KONTAKT

RESIDENCE Neumarkt GmbH
Nonntaler Hauptstraße 102
5020 Salzburg

ANSPRECHPARTNER

Manuel Haubl
Tel. +43 (0) 664 1077 844
Mail. haubl@residence-wohnbau.at

www.residence-wohnbau.at