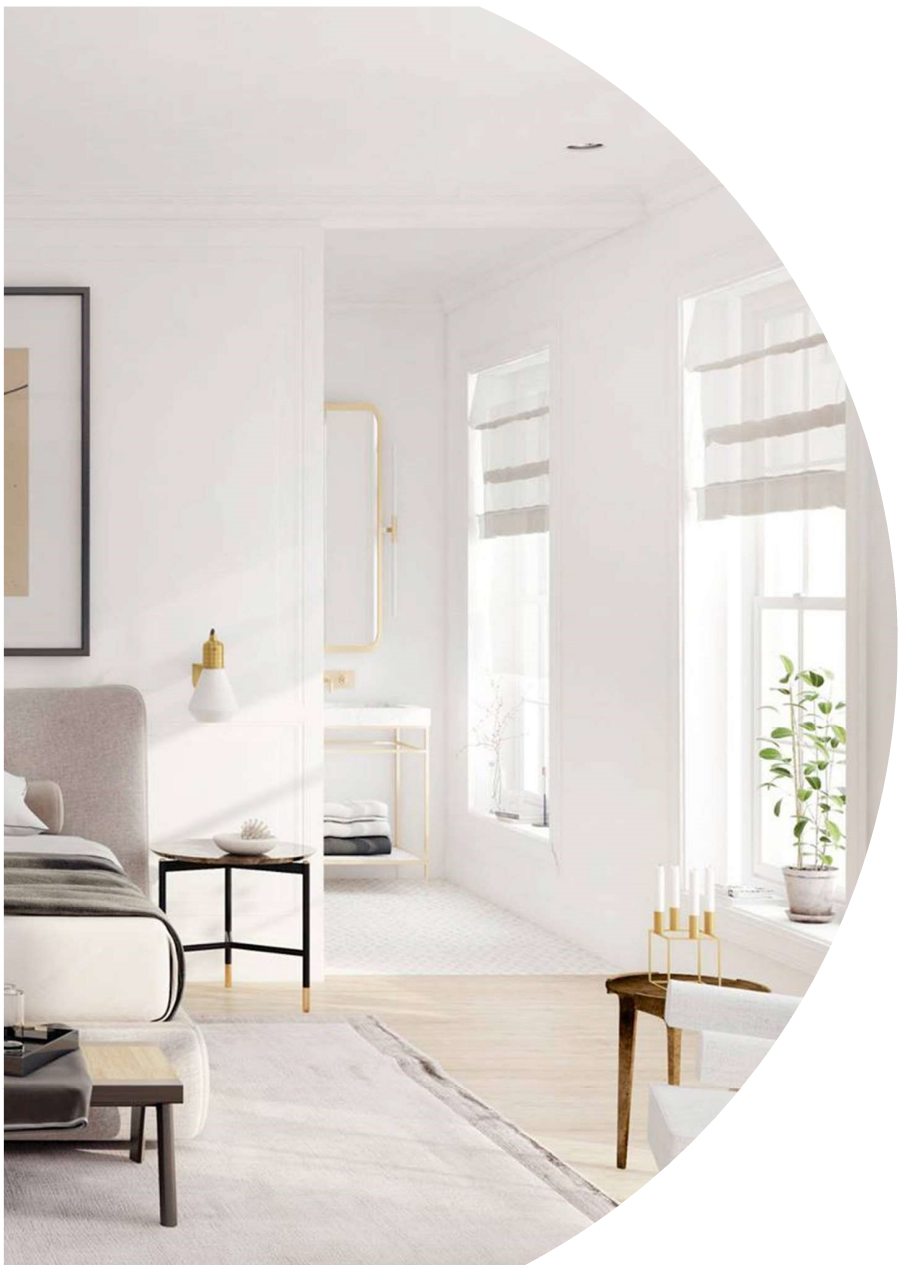




OBJEKT



DATEN IM ÜBERBLICK

Art	Neubau
Objektyp	Mehrfamilienhaus
Geplante Fertigstellung	4. Quartal 2023
Anzahl Einheiten	6
Wohnfläche	64-80 qm
Gesamtwohnfläche	428 qm
Grundstücksfläche	757 qm
Energieträger	Luftwärmepumpe
Energieeffizienz	A+
KfW-Standard	KfW Effizienzhaus 40
Stellplätze	6 Außenstellplätze
E-Mobilität	6 Stellplätze mit Ladestation

E - MOBILITÄT

Es werden insgesamt sechs Webasto PURE Black Edition I Typ 2 Wallbox Ladestation mit 4,5 m Ladekabel und 11kW Leistung oder gleichwertig zum Laden Von Elektroautos an die Außenstellplätze verbaut.





VISUALISIERUNGEN



AUSSEN





WOHNBEREICH

BAD





SCHLAFZIMMER



GRUNDRISSSE

WE 01 ERDGESCHOSS

Wohnen/Essen/Kochen:	27,41 m ²
Kinderzimmer:	9,16 m ²
Schlafen:	14,09 m ²
Bad:	6,07 m ²
Abstellraum:	2,26 m ²
Flur:	5,15 m ²
Terrasse 1:	13,36 m ²
Gesamt:	77,50 m ²

Gartenfläche: 94,00 m²

Kaufpreis: 539.000,00 Euro



WE 02 ERDGESCHOSS

Wohnen/Essen/Kochen:	28,48 m ²
Schlafen:	13,69 m ²
Kind:	9,19 m ²
Bad:	5,61 m ²
Abstellraum:	2,26 m ²
Windfang:	2,78 m ²
Terrasse 1:	13,36 m ²
Gesamt:	75,37 m ²

Gartenfläche: 40,00 m²

Kaufpreis: 519.000,00 Euro



WE 03 1. OBERGESCHOSS

Wohnen/Essen/Kochen:	24,63 m ²
Schlafen:	14,09 m ²
Kinderzimmer:	9,17 m ²
Bad:	6,07 m ²
Abstellraum:	2,13 m ²
Flur:	7,92 m ²
Balkon:	5,17 m ²
Gesamt:	69,18 m ²



Kaufpreis: 469.000,00 Euro

WE 04 1. OBERGESCHOSS

Wohnen/Essen/Kochen:	28,53 m ²
Schlafen:	13,29 m ²
Kind:	10,30 m ²
Bad:	6,96 m ²
Abstellraum:	2,66 m ²
Flur:	5,75 m ²
Balkon:	5,17 m ²
Gesamt:	72,66 m ²



Kaufpreis: 489.000,00 Euro

WE 05 DACHGESCHOSS

Wohnen/Essen/Kochen:	30,41 m ²
Schlafen:	16,17 m ²
Bad:	5,31 m ²
Abstellraum:	3,35 m ²
Flur:	5,06 m ²
Balkon:	5,17 m ²
Gesamt:	65,47 m ²

Kaufpreis: 459.000,00 Euro



WE 06 DACHGESCHOSS

Wohnen/Essen/Kochen:	30,41 m ²
Schlafen:	15,72 m ²
Bad:	5,30 m ²
Abstellraum:	3,35 m ²
Flur:	4,77 m ²
Balkon:	5,17 m ²
Gesamt:	64,72 m ²

Kaufpreis: 455.000,00 Euro

