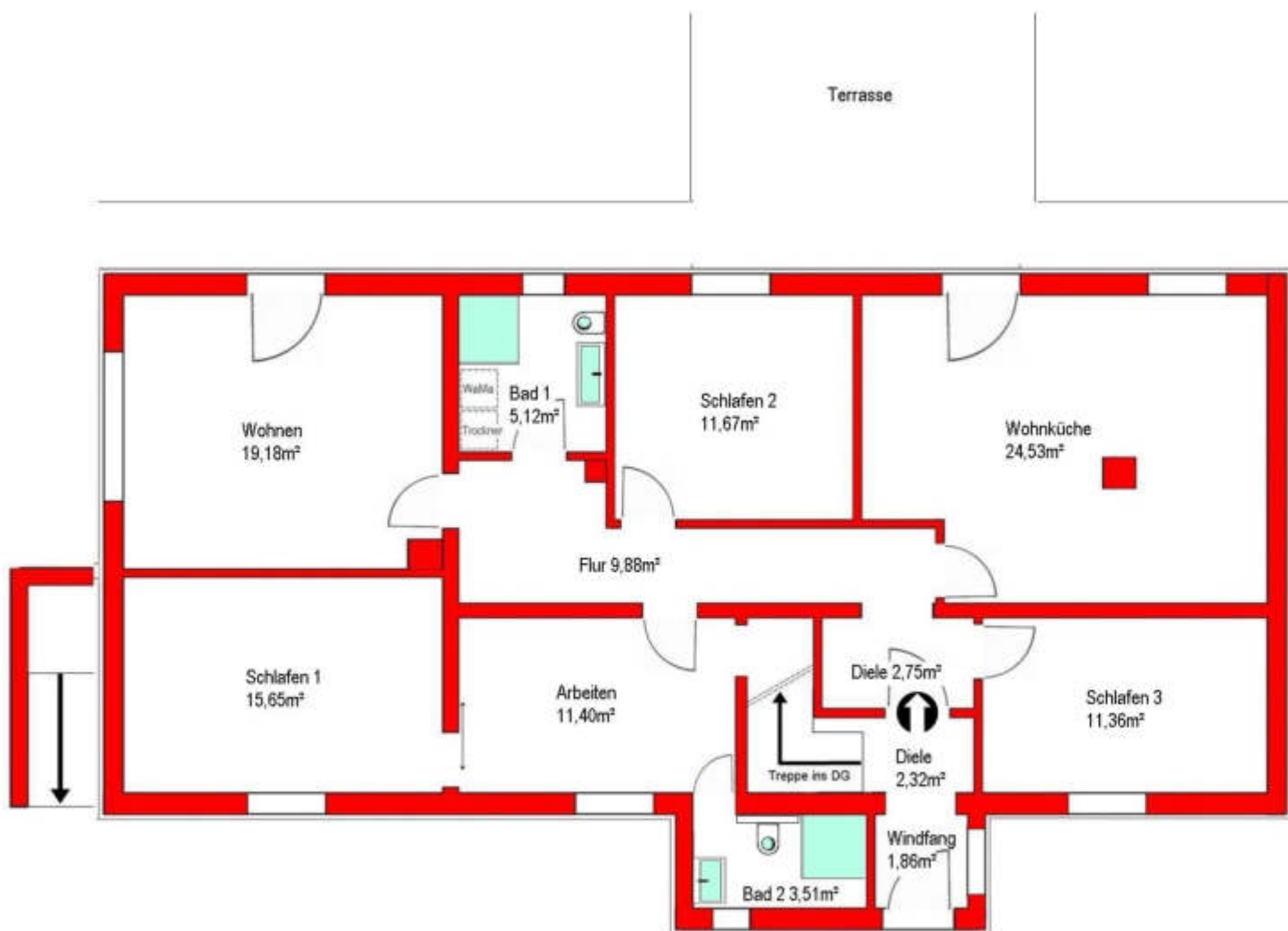


# TOP RENOVIERTES DREIFAMILIENHAUS MIT 2 GARAGEN UND NEBENGEBÄUDE IN RUHIGER LAGE VON RÖTHENBACH AN DER PEGNITZ



## ERDGESCHOSS

(für Maßentnahme nicht geeignet)

Besichtigung auf Wunsch des Verkäufers nur nach telefonischer Vereinbarung mit uns. Alle Angaben erfolgen lt. Auskunft des Verkäufers. Zwischenverkauf und Irrtum vorbehalten. Dieses Exposé ist vertraulich und nur für Sie persönlich bestimmt.

# TOP RENOVIERTES DREIFAMILIENHAUS MIT 2 GARAGEN UND NEBENGEBÄUDE IN RUHIGER LAGE VON RÖTHENBACH AN DER PEGNITZ

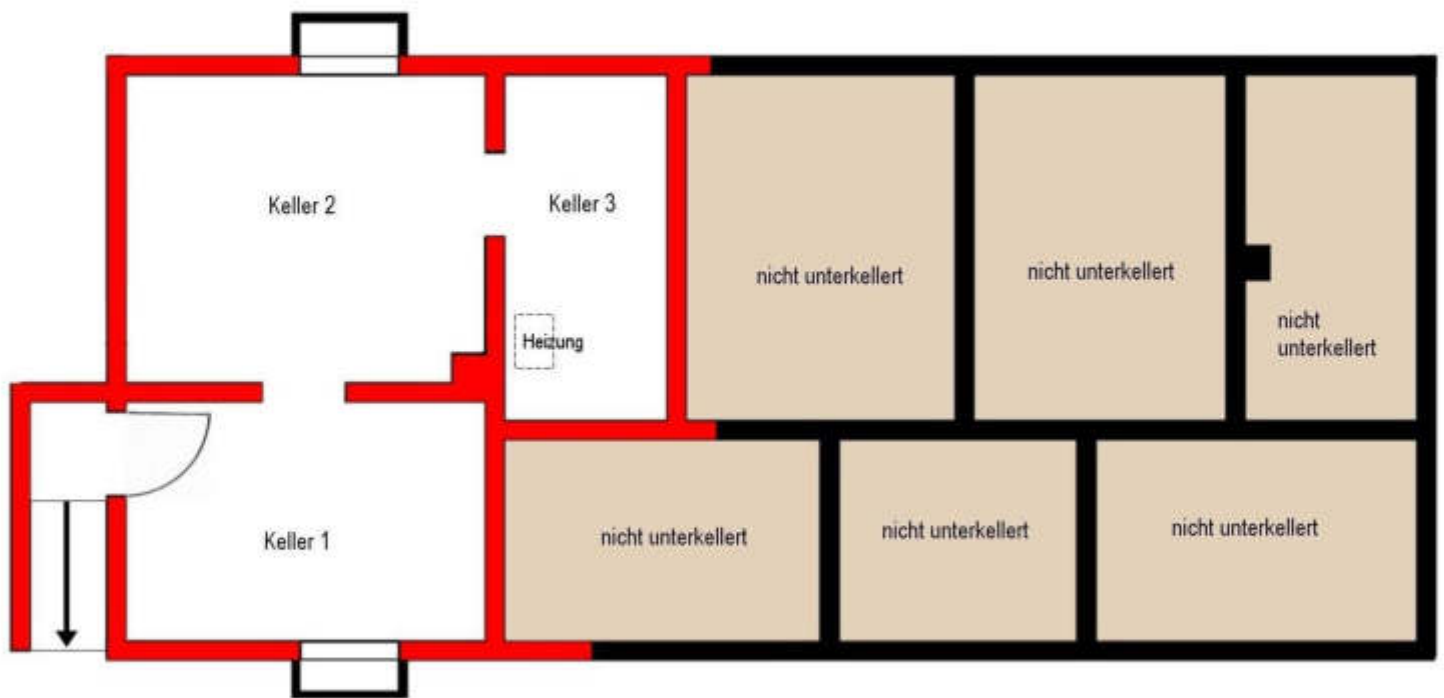


## DACHGESCHOSS

(für Maßentnahme nicht geeignet)

Besichtigung auf Wunsch des Verkäufers nur nach telefonischer Vereinbarung mit uns. Alle Angaben erfolgen lt. Auskunft des Verkäufers. Zwischenverkauf und Irrtum vorbehalten. Dieses Exposé ist vertraulich und nur für Sie persönlich bestimmt.

# TOP RENOVIERTES DREIFAMILIENHAUS MIT 2 GARAGEN UND NEBENGEBÄUDE IN RUHIGER LAGE VON RÖTHENBACH AN DER PEGNITZ



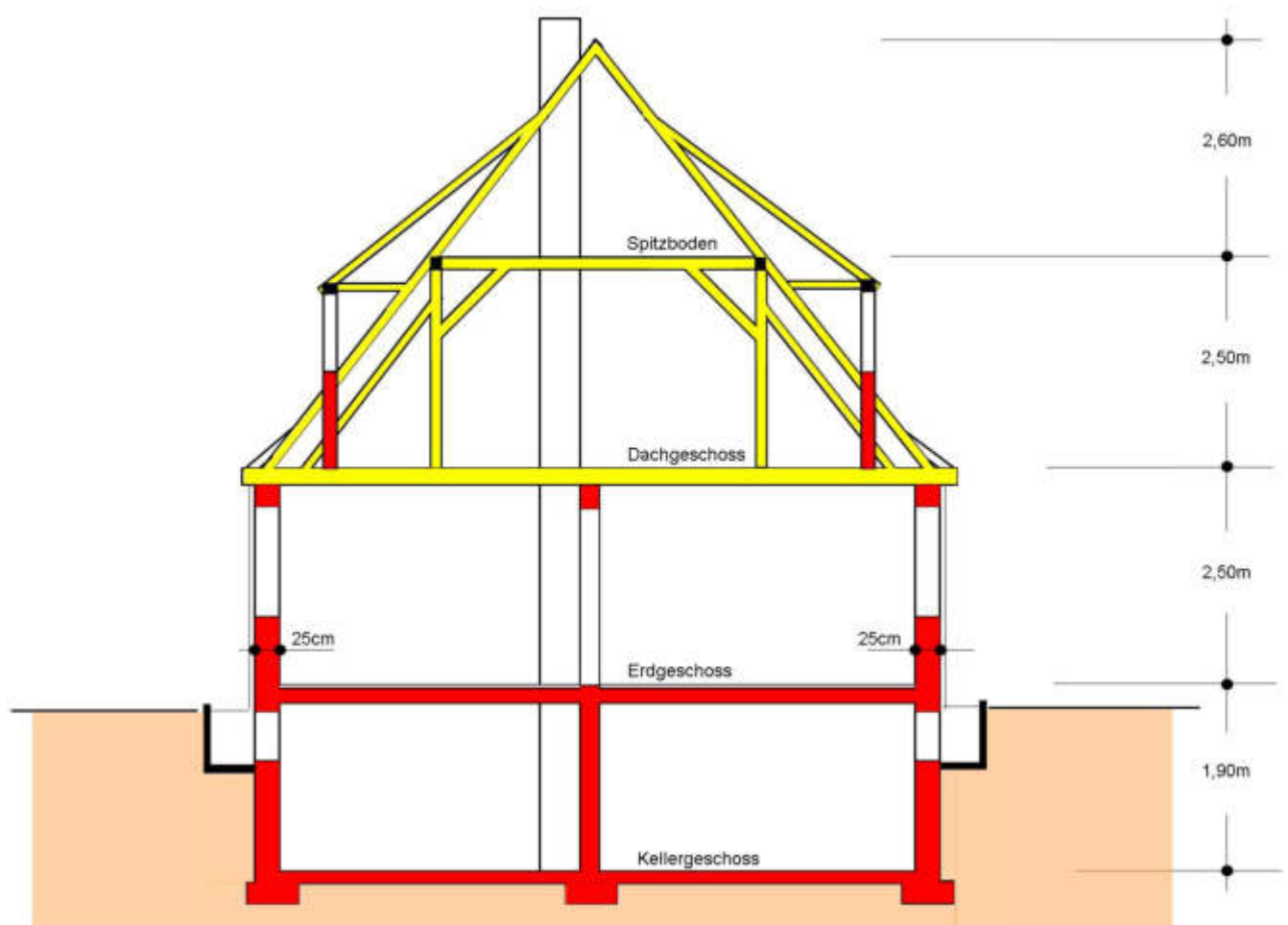
## KELLERGECHOSS

(für Maßentnahme nicht geeignet)

Besichtigung auf Wunsch des Verkäufers nur nach telefonischer Vereinbarung mit uns. Alle Angaben erfolgen lt. Auskunft des Verkäufers. Zwischenverkauf und Irrtum vorbehalten. Dieses Exposé ist vertraulich und nur für Sie persönlich bestimmt.

[gerdi-zwingel-immobilien.de](http://gerdi-zwingel-immobilien.de)

# TOP RENOVIERTES DREIFAMILIENHAUS MIT 2 GARAGEN UND NEBENGEBÄUDE IN RUHIGER LAGE VON RÖTHENBACH AN DER PEGNITZ



## SCHNITT

(für Maßentnahme nicht geeignet)

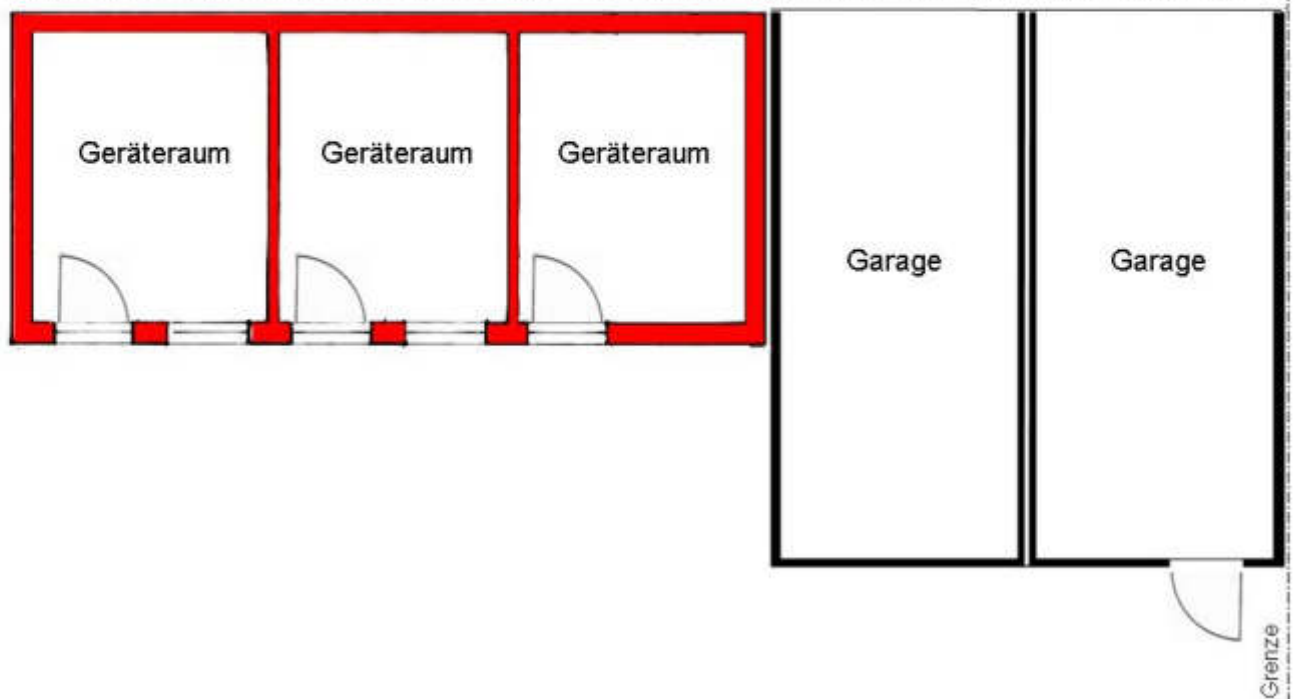
Besichtigung auf Wunsch des Verkäufers nur nach telefonischer Vereinbarung mit uns. Alle Angaben erfolgen lt. Auskunft des Verkäufers. Zwischenverkauf und Irrtum vorbehalten. Dieses Exposé ist vertraulich und nur für Sie persönlich bestimmt.

[gerdi-zwingel-immobilien.de](http://gerdi-zwingel-immobilien.de)

# TOP RENOVIERTES DREIFAMILIENHAUS MIT 2 GARAGEN UND NEBENGEBÄUDE IN RUHIGER LAGE VON RÖTHENBACH AN DER PEGNITZ

SACK-STRASSE

Grenze



## GRUNDRISS NEBENGEBÄUDE/GARAGEN

(für Maßentnahme nicht geeignet)