

GROSS-FLOTTBEK

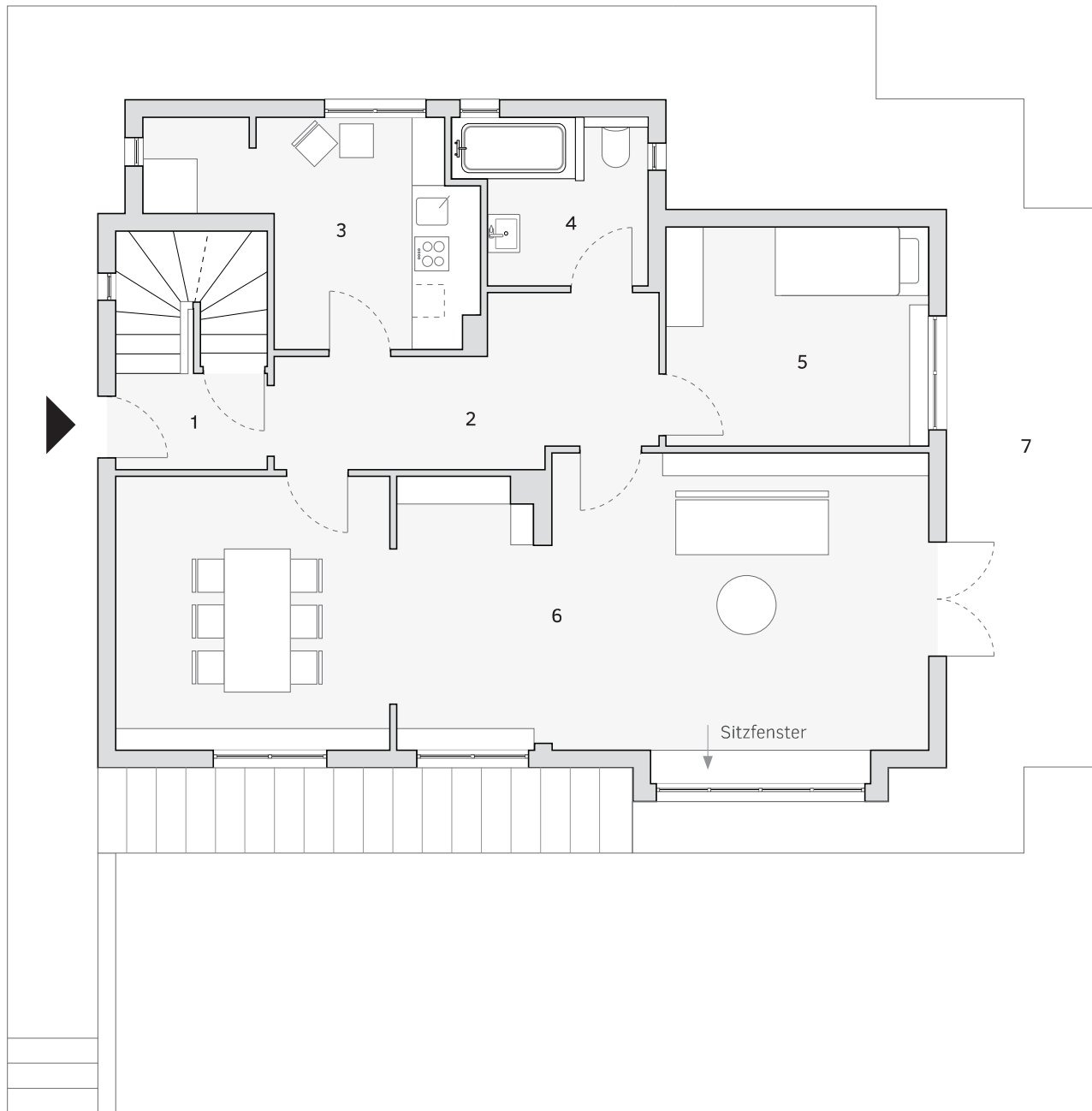
WAITZSTRASSE 67

3 ZIMMER - 131,16 m²

ERDGESCHOSS

1	Diele	2,50m ²
2	Flur	8,36m ²
3	Küche	7,20m ²
4	Bad	4,59m ²
5	Zimmer 1	10,73m ²
6	Essen & Wohnen	38,78m ²
7	Terrasse	7,92m ² (15,84m ²)

Wohnfläche 79,35 m²



Die Terrasse wird mit 50% auf die Gesamtwohnfläche berechnet. Flächen wurden gemäß aktueller WoFIV berechnet.

Alle Flächenangaben und Abmessungen erfolgen ohne Gewähr. Eingezeichnetes Mobiliar - sofern nicht anders vereinbart - gehört nicht zum Kaufumfang.



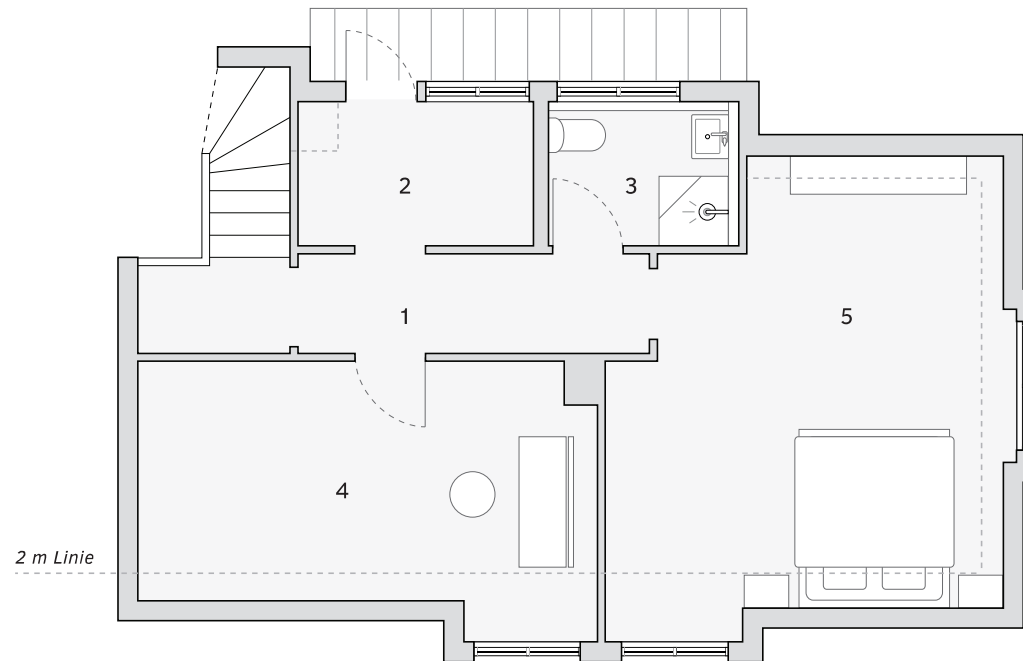
Marketing und
Vertrieb durch:

IPM IMMOBILIEN
PROJEKT
MARKETING

GROSS-FLOTTBEK

WAITZSTRASSE 67

3 ZIMMER - 131,16 m²



OBERGESCHOSS

1	Flur	5,76m ²
2	Speisekammer	4,34m ²
3	Bad	3,67m ²
4	Zimmer 2	13,65m ²
5	Zimmer 3	24,10m ²

Wohnfläche **51,54 m²**

Die Terrasse wird mit 50% auf die Gesamtwohnfläche berechnet. Flächen wurden gemäß aktueller WoFIV berechnet.

Alle Flächenangaben und Abmessungen erfolgen ohne Gewähr. Eingezeichnetes Mobiliar - sofern nicht anders vereinbart - gehört nicht zum Kaufumfang.



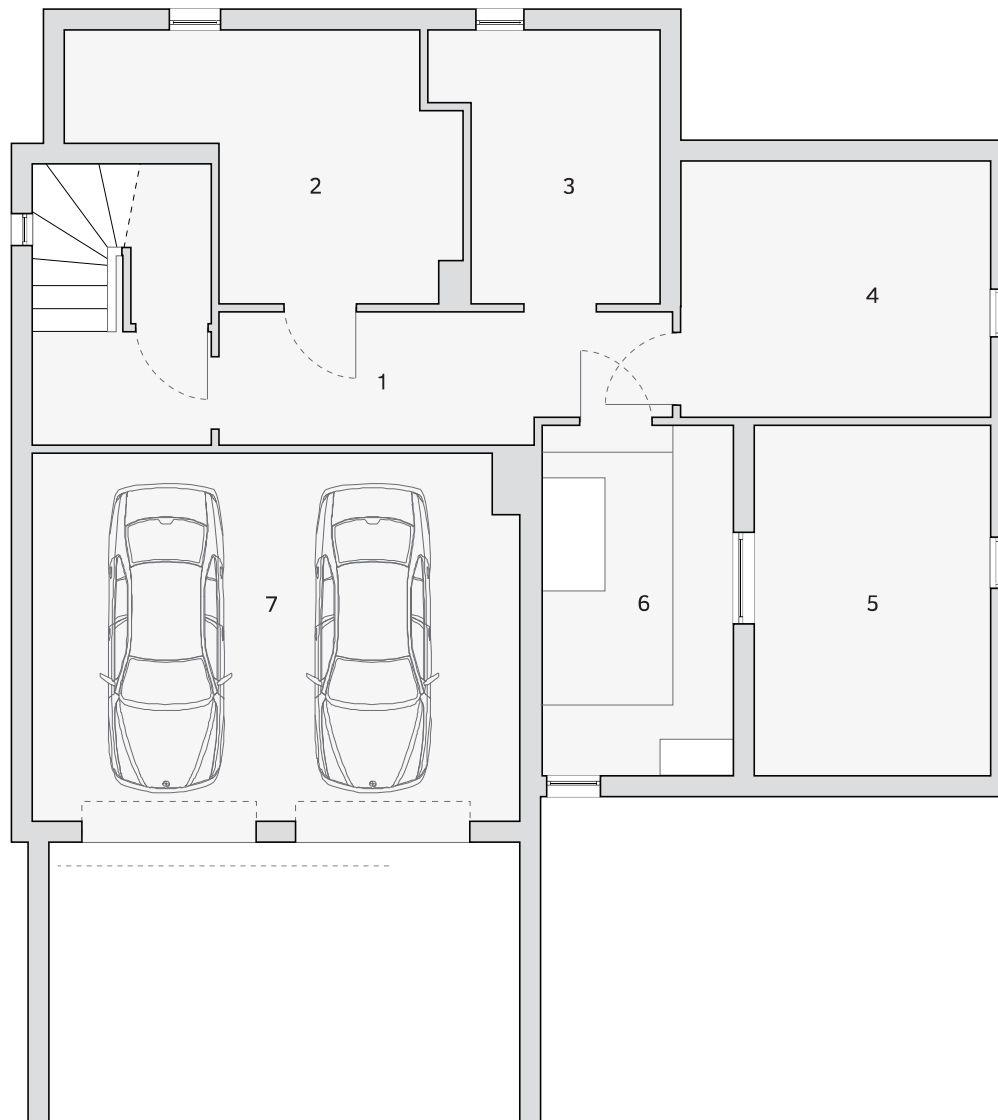
Marketing und
Vertrieb durch:

IPM IMMOBILIEN
PROJEKT
MARKETING

GROSS-FLOTTBEK

WAITZSTRASSE 67

3 ZIMMER - 131,16 m²



KELLERGESCHOSS

- 1 Flur
- 2 Raum 1
- 3 Raum 2
- 4 Raum 3
- 5 Tank
- 6 Heizungsraum
- 7 Garage

Die Terrasse wird mit 50% auf die Gesamtwohnfläche berechnet. Flächen wurden gemäß aktueller WoFIV berechnet.

Alle Flächenangaben und Abmessungen erfolgen ohne Gewähr. Eingezeichnetes Mobiliar - sofern nicht anders vereinbart - gehört nicht zum Kaufumfang.



Marketing und
Vertrieb durch:

IPM IMMOBILIEN
PROJEKT
MARKETING