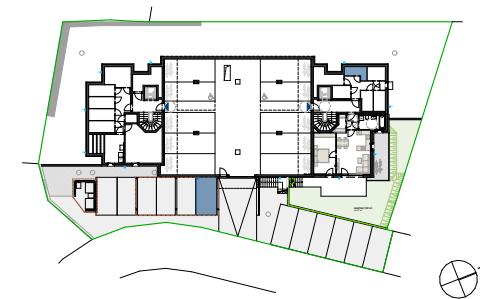
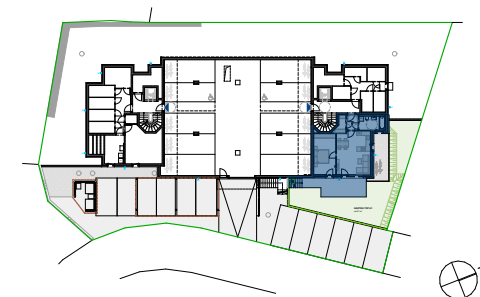


## EBSTER LIVING - ST. GILGEN



VR	3,02 m <sup>2</sup>
AR	2,73 m <sup>2</sup>
BAD/WC	6,36 m <sup>2</sup>
SCHLAFEN	15,68 m <sup>2</sup>
KO/ESS/WOHNEN	25,49 m <sup>2</sup>
<b>53,28 m<sup>2</sup></b>	

### AUSSENBEREICH | KELLER

TERRASSE	18,20 m <sup>2</sup>
GARTEN (mit Böschung)	87,00 m <sup>2</sup>
KG-ABSTELLRAUM	4,12 m <sup>2</sup>



### HAUSA | TOP A1 | TIEFGESCHOSS

SYMBOLPLAN - BEI DIESER PLANLICHEN ABBILDUNG HANDELT ES SICH UM EINE SCHEMATISCHE DARSTELLUNG. GÜLTIG IST DAS NATURMASS/ROHBAUMASS. DIE MÖBLIERUNG IST EIN VORSCHLAG DES BAUTRÄGERS. ÄNDERUNGEN VORBEHALTEN.

DATUM	11.09.2025	M	1 : 100
-------	------------	---	---------



Ebster Living Bauträger GmbH  
A-5302 Henndorf  
FAX.: +43 (0)6214/6500 - 20  
www.ebster-living.at



happiness  
architecture

ARCHITEKT Dipl. Ing. Georg Steiner | steiner@happiness-architecture.at

