




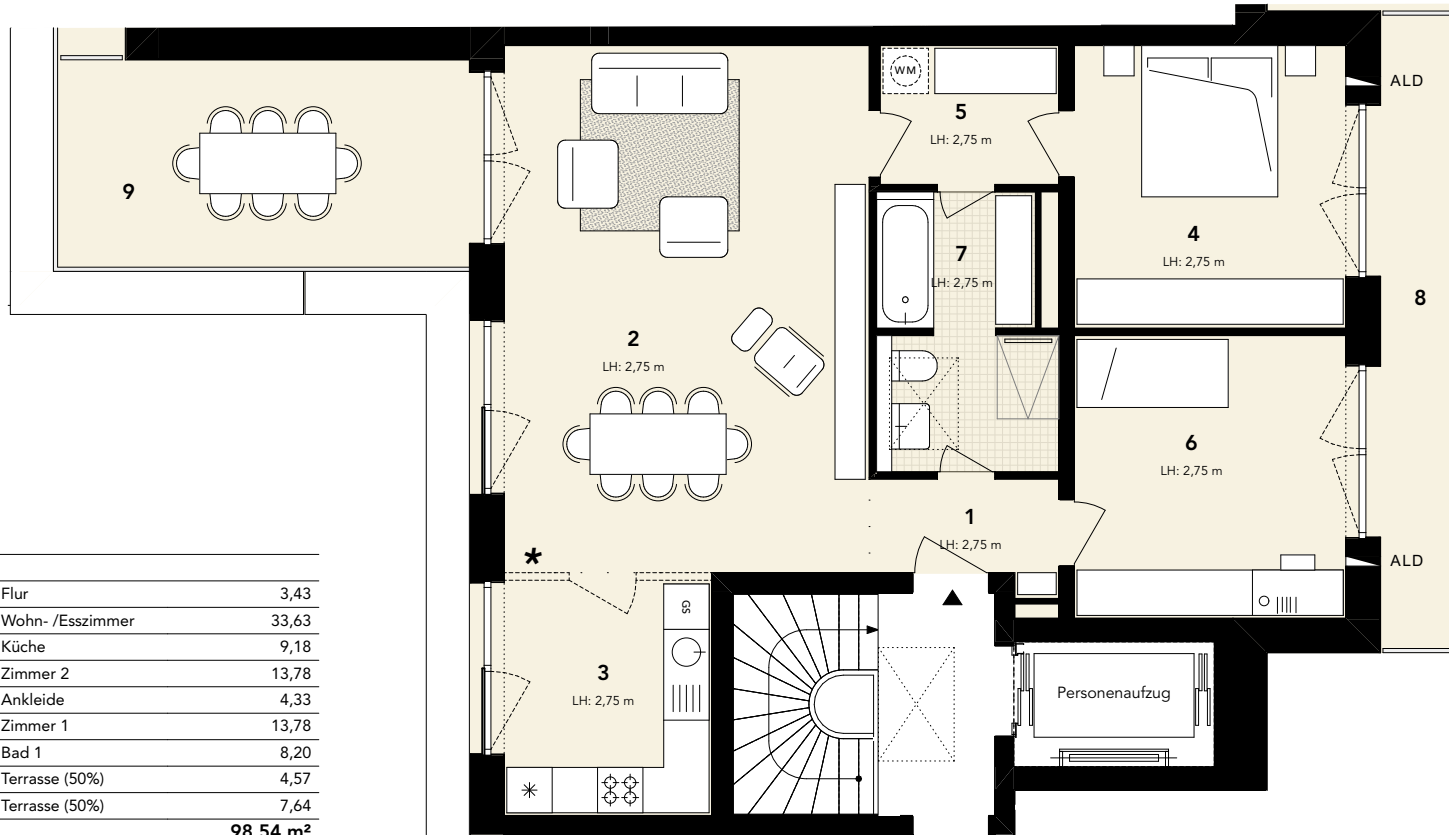


Legende

- AHD Abhangendecke ca. 30cm
- SNR Sondernutzungsrecht
-  Herd/Ofen
-  Spüle
-  Kühlschrank
-  Geschirrspüler
-  Waschmaschine
- ALD Aussenluftdurchlass

Haus A - 5.OG



A, WE23 - A.1.5.12

1	Flur	3,43
2	Wohn- /Esszimmer	33,63
3	Küche	9,18
4	Zimmer 2	13,78
5	Ankleide	4,33
6	Zimmer 1	13,78
7	Bad 1	8,20
8	Terrasse (50%)	4,57
9	Terrasse (50%)	7,64

98,54 m²

pac

*** Ausbauoption**

Bauvorhaben Neubau von drei Wohngebäuden mit Tiefgarage in der Packhofstraße und Eichamtstraße, 14776 Brandenburg an der Havel

Inhalt **Haus A
WE23 - A.1.5.12**

Maßstab 1:100 (1m=1cm) Format A4

Projektentwicklung SmartHoming GmbH
Dunkerstraße 63, 10439 Berlin, 030.405057611
Artectura Ingenieurbüro Grotmann
Kanalstraße 8-9, 14776 Brandenburg ad Havel,
03381.7960800

Bauherr Packhof Quartier GmbH, Dorfstraße 11, 14552 Michendorf

Stand 26.02.2026 Index

Architekt **zanderroth gmbh**
Dunkerstraße 63, 10439 Berlin, 030.40505760

