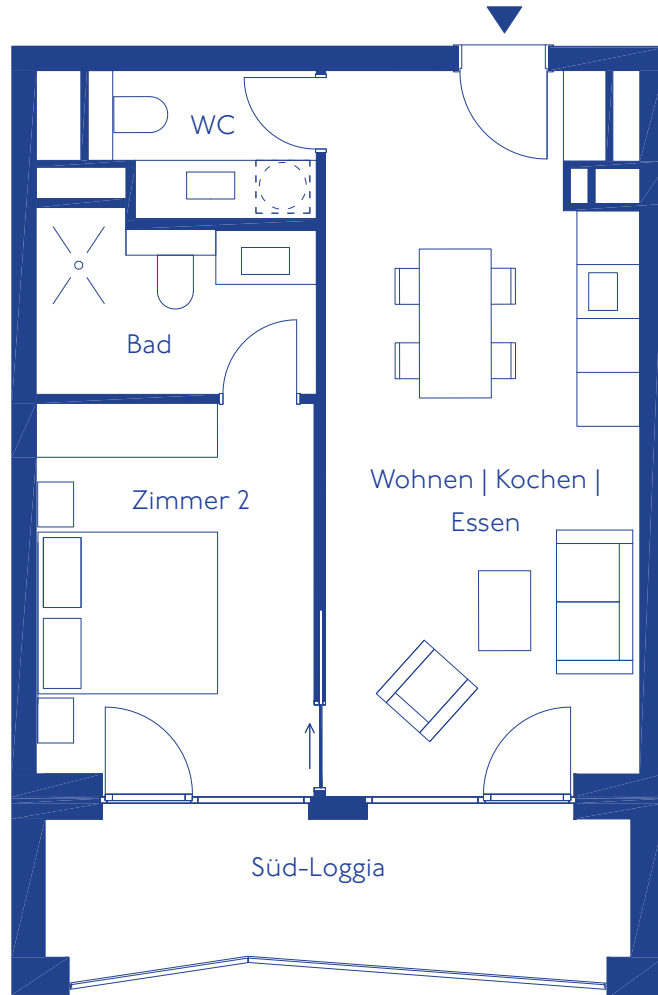


Wohnung 50

2. OBERGESCHOSS



* Balkone/Terrassen/Loggien werden bis 25 m² zu 50 % und ab 25 m² zu 10 % berechnet. Die Wohnungen auf der Südseite erhalten eine zusätzliche Kühlmöglichkeit.

2-Zimmer-Wohnung

NO. 01.02.06
WOHNUNGSTYP A



Wohnen Kochen Essen	27,26 m ²
Zimmer 2	13,37 m ²
Bad	5,90 m ²
WC	3,86 m ²
Süd-Loggia* (11,56 m ²)	5,78 m ²
Wohnfläche gesamt	56,17 m²

