

Internes Arbeitsexemplar

Kartentitel:

Herausgeber: Landkreis Mittelsachsen

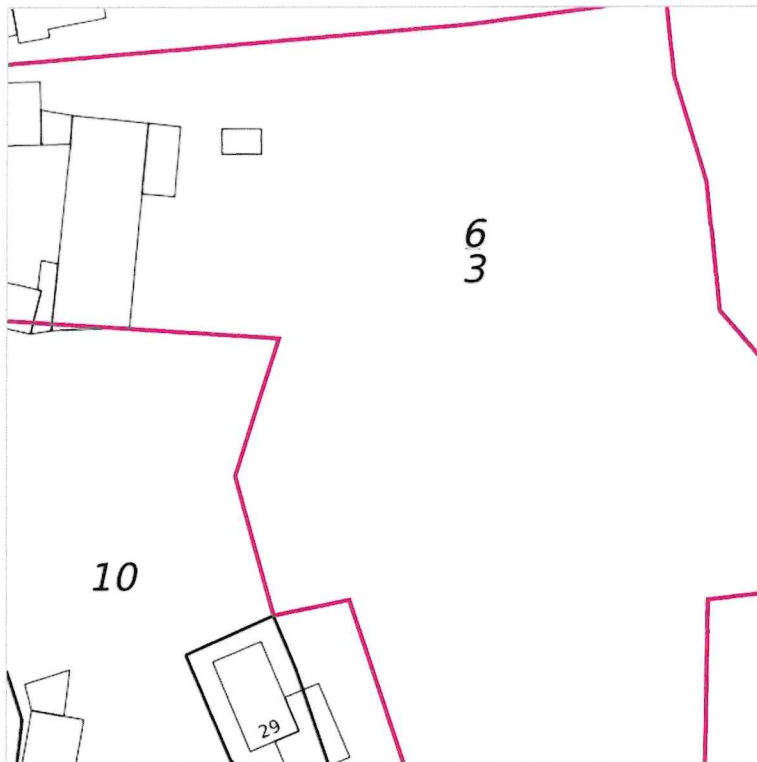
Auskunftssystem: WebGIS

Datum: 2024-07-22

Maßstab: 1:1,500



Internes Arbeitsexemplar - erstellt am: 22.07.2024



Flurstück 6/3

Basisdaten

Zähler	6
Nenner	3
Fläche	9485.0m ²
ges. Gebäudefläche	846.9m ²

Lage

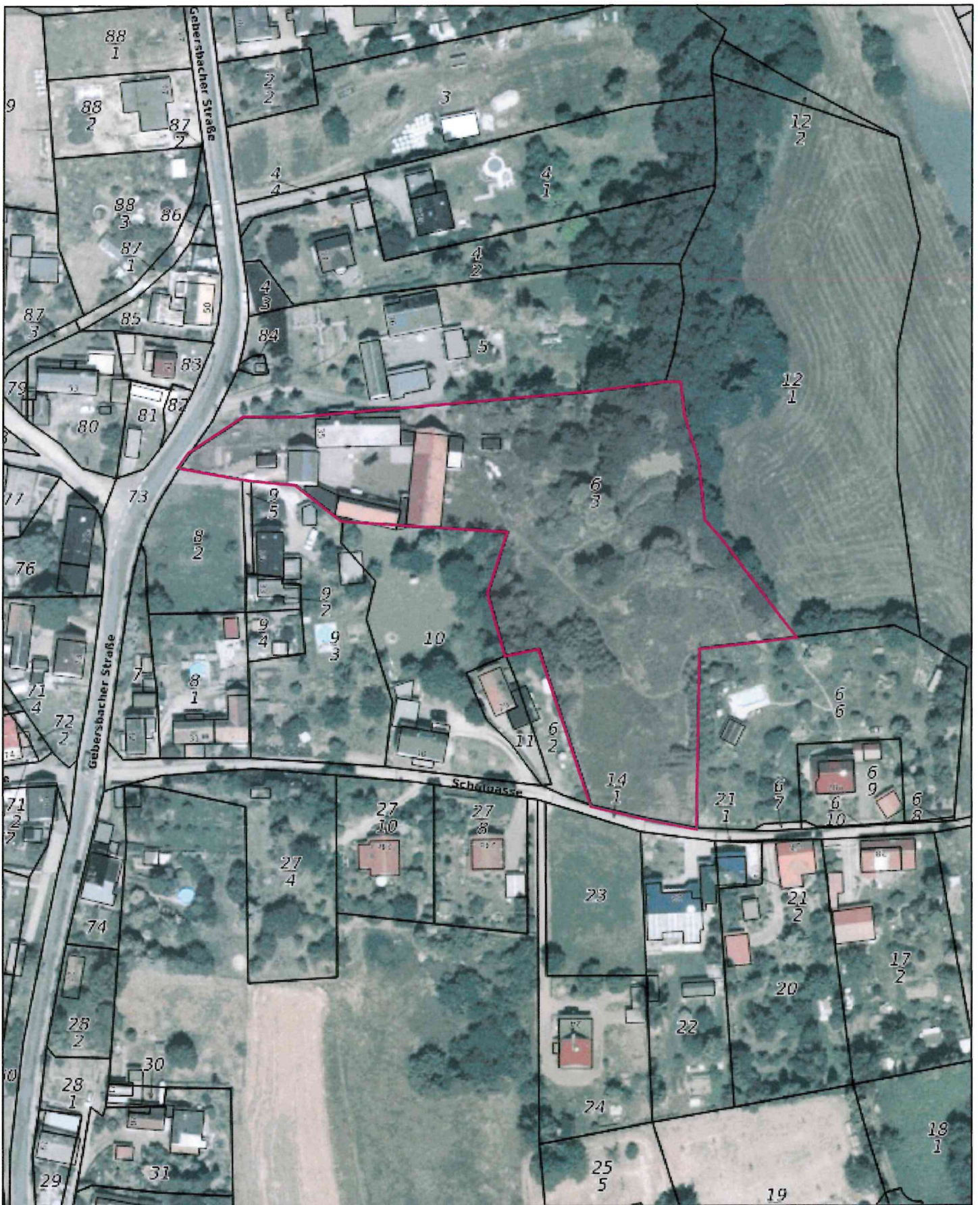
Gemeinde	Stadt Döbeln
Gemarkung	Ziegra
Adresse	Gebersbacher Straße 35

Gebäudenachweis

Gebäude für Land- und Forstwirtschaft	275.4m ²
Wohngebäude	218.3m ²
Gebäude für Land- und Forstwirtschaft	103.7m ²
Gebäude für Land- und Forstwirtschaft	91.9m ²
Gebäude für Land- und Forstwirtschaft	43.0m ²
Gebäude für Land- und Forstwirtschaft	39.6m ²
Garage	23.0m ²
Gebäude für Land- und Forstwirtschaft	17.9m ²
Gebäude für Land- und Forstwirtschaft	17.3m ²
Gebäude für Land- und Forstwirtschaft	16.8m ²

Nutzung

Landwirtschaft	7822.3m ²
Wohnbaufläche	1662.7m ²



Internes Arbeitsexemplar

Kartentitel:

Herausgeber: Landkreis Mittelsachsen
 Auskunftssystem: WebGIS
 Datum: 2024-07-22
 Maßstab: 1:1,500

