

# Exposé Steendiek 14

**Eine Fläche mit Perspektive- für Büro und Gewerbe**

**Adresse:** Steendiek 14, 21129 Hamburg

**Baujahr:** 1903

**Teilmarkt:** Finkenwerder

**Fläche:** Ab 15 m<sup>2</sup>

**Verfügbar ab:** 1. Quartal 2026

# Überblick

Die angebotene Fläche befindet sich in einem charmanten Gebäude aus dem Jahr 1903 und liegt in Hamburg- Finkenwerder. Derzeit wird die Immobilie umfassend saniert und an die modernen Anforderungen angepasst. Die Fläche bietet eine flexible Nutzungsmöglichkeit. Egal ob für Büro oder Gewerbe.

<b>Adresse:</b>	Steendiek 14, 21129 Hamburg
<b>Baujahr:</b>	1903
<b>Teilmarkt:</b>	Finkenwerder
<b>Verfügbare Mietfläche:</b>	ab 15 m <sup>2</sup>
<b>Teilbar:</b>	Ja
<b>Miete/m<sup>2</sup>:</b>	9 € / m <sup>2</sup>
<b>Nutzung:</b>	Büro und Gewerbe
<b>Denkmalschutz:</b>	ja
<b>Verfügbar ab:</b>	1. Quartal 2026
<b>Besichtigungen:</b>	nach Vereinbarung

**EG**

# Ausstattung

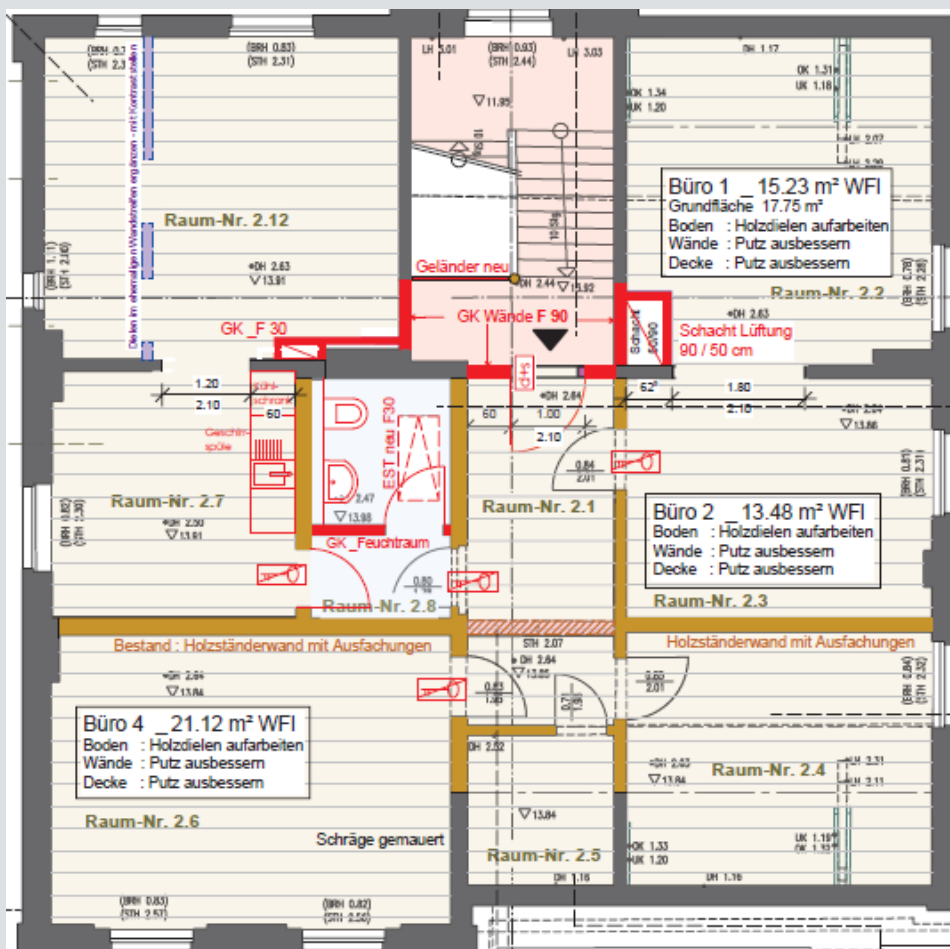
Das gepflegte Altbaugebäude wird derzeit umfassend saniert und steht nach Abschluss der Arbeiten wieder für einen Neuvermietung bereit. Auf vier Etagen – Keller, Erdgeschoss, 1. Obergeschoss und Dachgeschoss bietet das denkmalgeschützte Haus neu sanierte Flächen.

## Folgende Merkmale der Immobilie:

- Erstbezug nach Sanierung
- Bodenbeläge: Holz- und Dielenböden

Fliesen in funktionalen Bereichen

- Fenster: doppelt verglaste Fenster für gute Dämmung und Schallschutz
- neu verbaute Elektronik
- integrierte Küche
- flexible Nutzungsmöglichkeiten



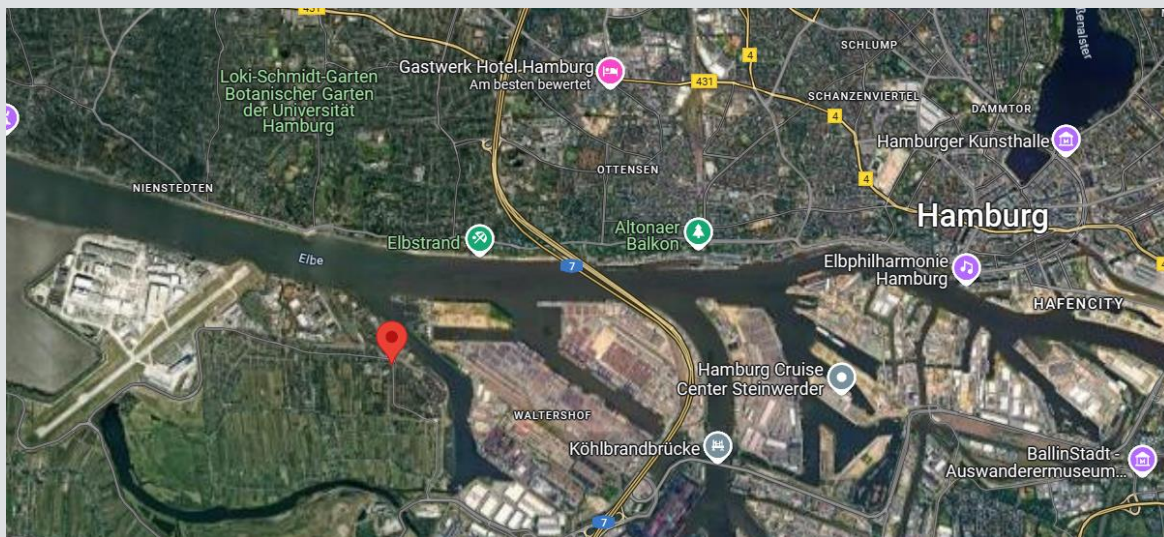
DG



# Toplage- gut erreichbar- per Bus, Auto oder Fähre

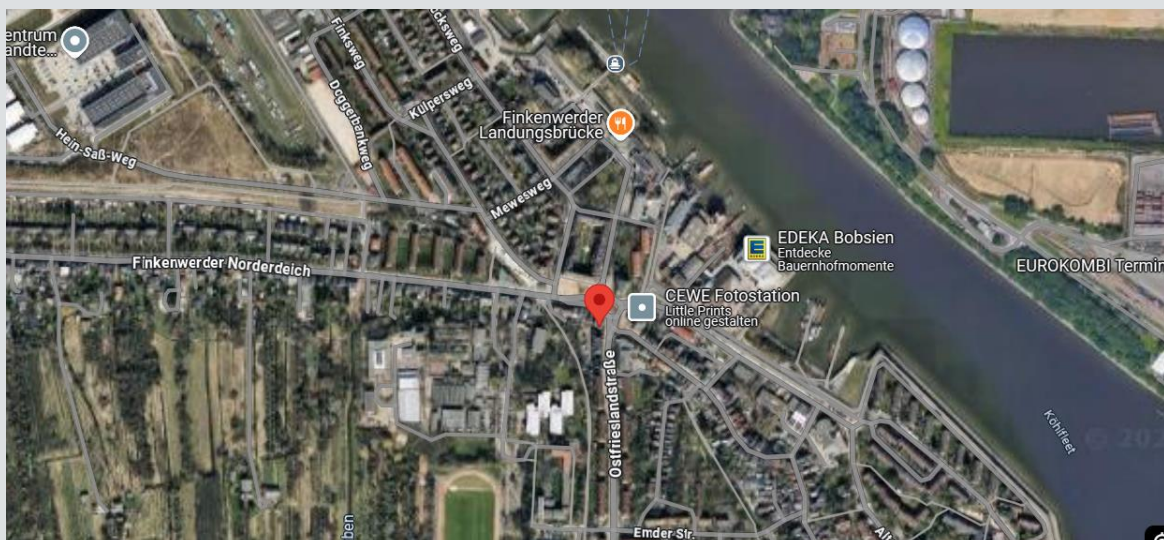
## Makrolage

Der Stadtteil Finkenwerder liegt im Südwesten Hamburgs und ist Teil des Bezirks Hamburg- Mitte. Als traditionsreicher Hafen- und Industriestandort ist Finkenwerder insbesondere durch die Präsenz des Airbus-Werks bekannt. Die Lage an der Elbe bietet sowohl wirtschaftliche als auch logistische Vorteile und ist zugleich ein attraktiver Standort mit maritimen Flair. Über die B73 und die nahegelegene A7 besteht eine gute Anbindung an das überregionale Straßennetz. Zudem ist Finkenwerder durch Buslinien und die Fährverbindung der HADAG gut in das Hamburger Verkehrsnetz eingebunden.



## Mikrolage

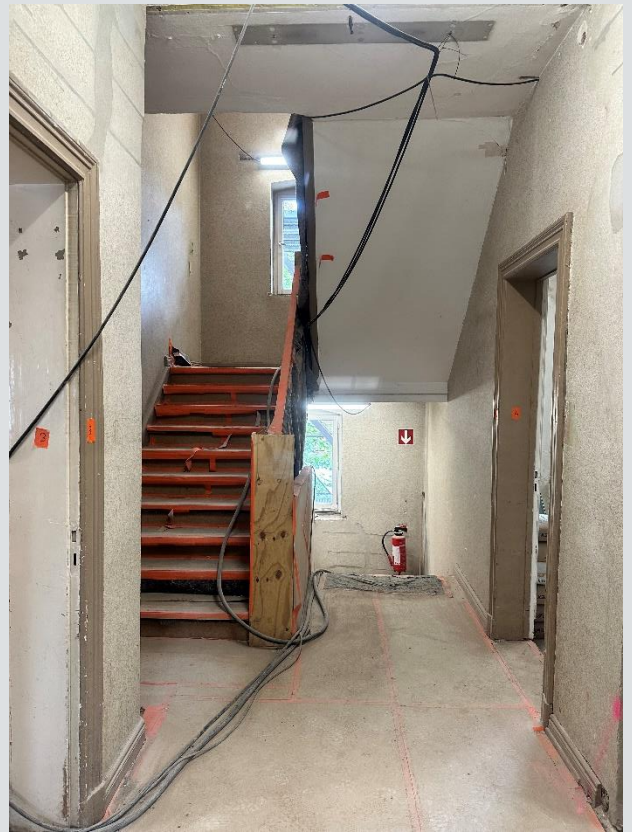
Die Immobilie befindet sich in zentraler Lage von Finkenwerder – in der Straße Steendiek 14- und liegt in fußläufiger Nähe zum Finkenwerder Ortskern mit Einkaufsmöglichkeiten, Gastronomie, Banken und weiteren Dienstleistern. Die Umgebung ist geprägt von einer Mischung aus Wohnbebauung, kleinteiligem Gewerbe und traditionsreichen Betrieben. Die Anbindung an den ÖPNV ist durch mehrere Buslinien sowie die Elbfähre (Fähre 62- Richtung Landungsbrücken) gewährleistet. Auch das Airbus-Werk ist schnell erreichbar, was den Standort besonders für Dienstleister und Betriebe mit Bezug zur Luftfahrtindustrie interessant macht.



# Ansichten / Bildmaterial



Eingang (Bildrechte: Sprinkenhof GmbH)



Erdgeschoss (Bildrechte: Sprinkenhof GmbH)



Dachgeschoss (Bildrechte: Sprinkenhof GmbH)



Dachgeschoss (Bildrechte: Sprinkenhof GmbH)



# Kontakt

**Zögern Sie nicht, uns anzusprechen!**  
**Wir stehen bei Fragen gern zur Verfügung.**

---

## Ihre Ansprechpartnerin

Natalie Mencke  
Burchardstraße 8  
20095 Hamburg  
Fon 040 / 33 95 4 – 3013  
E-Mail: [Natalie.Mencke@Sprinkenhof.de](mailto:Natalie.Mencke@Sprinkenhof.de)

Die Sprinkenhof GmbH übernimmt keinerlei Gewähr für die Aktualität, Korrektheit, Vollständigkeit oder Qualität der bereitgestellten Informationen. Haftungsansprüche gegen die Sprinkenhof GmbH, welche sich auf Schäden materieller oder ideeller Art beziehen, die durch die Nutzung oder Nichtnutzung der dargebotenen Informationen bzw. durch die Nutzung fehlerhafter und unvollständiger Informationen verursacht wurden, sind grundsätzlich ausgeschlossen, sofern seitens der Sprinkenhof GmbH kein nachweislich vorsätzliches oder grob fahrlässiges Verschulden vorliegt.  
Alle Angebote sind freibleibend und unverbindlich. Die Sprinkenhof GmbH behält es sich ausdrücklich vor, Teile der Seiten oder das gesamte Angebot ohne gesonderte Ankündigung zu verändern, zu ergänzen, zu löschen oder die Veröffentlichung zeitweise oder endgültig einzustellen.

