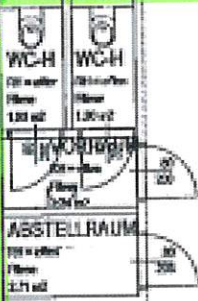


GRUNDGRENZE NEU

WC Sozialraum



TRÄGER-HOLZLEIMBINDER LT, STÄBE

TOP 2

Dienstfläche = 84,21 m²  
 RH = offen  
 Bodenbelag  
 Gesamt Mietfläche = ca. 95,06 m²

01

02

EINGANG

04

05

0

0

EINGANG

ger

Statik

Statik

lt. Statik

TOP 2 Verkaufsraum