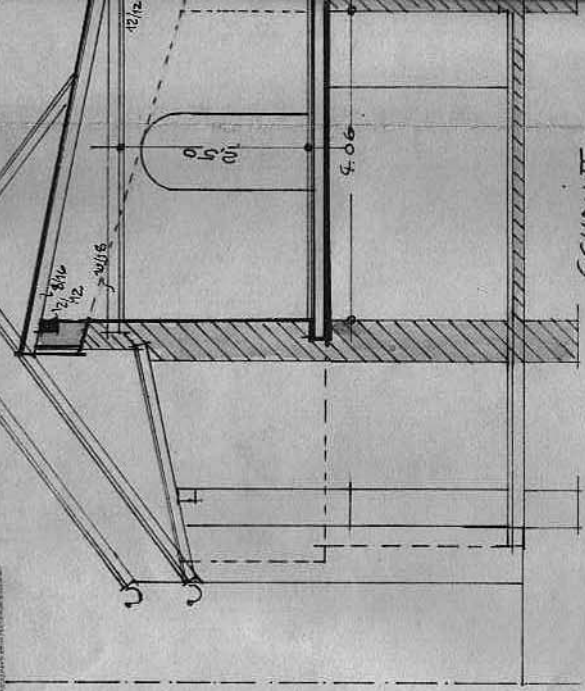
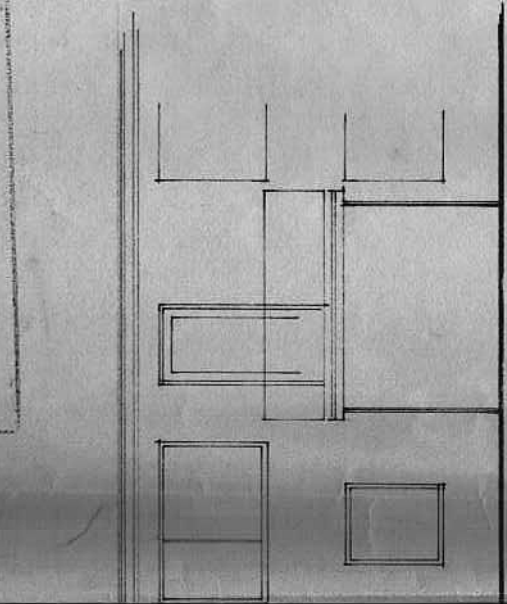


Die Verordnungen der DIN 4109 u. DIN 52211  
u. Bedingt DIN 4109 über Verkehrsw. u. Schall-  
schutz sind zu beachten.



SCHNITT

Alle tragenden Bauteile wie Fundamente, Mauerwerk,  
Decken, Überzüge, Stützen, Treppen und Dach müssen  
entsprechend der Geplante stat. Berechnung aus-  
geführt werden.

