

# Ihr persönliches Wunschhaus

## Landhaus 142



**Angebot für:**

**Ihr persönlicher Hauskaufberater**

Oliver Reinhard

Mail: [oliver.reinhard@tc.de](mailto:oliver.reinhard@tc.de)









## Netto-Raumfläche nach DIN 277

Diele	11,24 m <sup>2</sup>
Flur EG	1,64 m <sup>2</sup>
HAR	7,76 m <sup>2</sup>
Küche	15,63 m <sup>2</sup>
WC	2,51 m <sup>2</sup>
Wohnen	43,14 m <sup>2</sup>
<b>Geschoss Netto-Raumfläche</b>	<b>81,92 m<sup>2</sup></b>

Geringfügige Abweichungen bis zu 3% bezogen auf die Netto-Raumfläche sind bauseits möglich. Die Darstellung dient nur der Veranschaulichung. Maßgeblich ist nur der nachfolgend, vermaßte Grundriss. Darstellerisch bedingt, haben die abgebildeten Grundrisszeichnungen keinen Größenbezug zueinander. Die Einrichtungsgegenstände sind lediglich als Vorschlag zu verstehen und nicht in unseren Leistungen enthalten.





## Netto-Raumfläche nach DIN 277

Bad	10,60 m <sup>2</sup>
Galerie	22,09 m <sup>2</sup>
Gast	12,61 m <sup>2</sup>
Kind	15,30 m <sup>2</sup>
Schlafen	15,80 m <sup>2</sup>
Geschooss Netto-Raumfläche	76,40 m <sup>2</sup>

Geringfügige Abweichungen bis zu 3% bezogen auf die Netto-Raumfläche sind bauseits möglich. Die Darstellung dient nur der Veranschaulichung. Maßgeblich ist nur der nachfolgend, vermaßte Grundriss. Darstellerisch bedingt, haben die abgebildeten Grundrisszeichnungen keinen Größenbezug zueinander. Die Einrichtungsgegenstände sind lediglich als Vorschlag zu verstehen und nicht in unseren Leistungen enthalten.

## Ihr gewählter Haustyp

## Landhaus 142

Außenmaße: 11,875 m x 8,500 m

Netto-Raumfläche nach DIN 277: ca. 158,32 m²

## Ihr persönliches Wunschhaus - das ist alles drin:

- |  |   |   |
|--|---|---|
| ✓ Hausbau-Schutzbrief für umfangreiche Absicherungen vor, während und nach dem Bau | ✓ Bodenplatte inkl. Erdarbeiten und Entwässerungsarbeiten             | ✓ Fliesenarbeiten in Bad/WC   |
| ✓ Baugrundgutachten  | ✓ Außen- und Innenwände sowie Geschossdecken                          | ✓ Luft-Wasser-Wärmepumpe inkl. Fußbodenheizung  |
| ✓ Planungsgespräche und Planungsleistungen inkl. Bauantrag                         | ✓ Putz- und Spachtelarbeiten  | ✓ Sanitäranlagen und Installation inkl. bodentiefe Duschwanne und Außenwasserhahn     |
| ✓ Baustelleneinrichtung inkl. Baustellen WC  | ✓ Dämmung und Gipskartonverkleidung                                   | ✓ Steckdosen, Lichtschalter und Deckenauslässe, Spitzbodenbeleuchtung, Außensteckdose |
| ✓ Sicherheits- und Gesundheitsschutzkoordination (SiGeKo)                          | ✓ Dach mit Dacheindeckung und Spenglerarbeiten                        | ✓ Vorrüstung Photovoltaik-Anlage  |
| ✓ Bauleitung   | ✓ Fenster und Fenstertüren inkl. Fensterbänken und Fensterfalzlüftung | ✓ Vorrüstung Elektro-Auto-Anschluss   |
| ✓ Fremdüberwachung durch einen unabhängigen Baugutachter                           | ✓ Rollläden im gesamten Haus  |   |
| ✓ Blower-Door-Test (Prüfung der Luftdichtheit)                                     | ✓ Haustür und Innentüren  |   |
|  | ✓ Geschosstreppe und Bodeneinschubtreppe                              |   |

## Ihre individuelle Ausstattung:

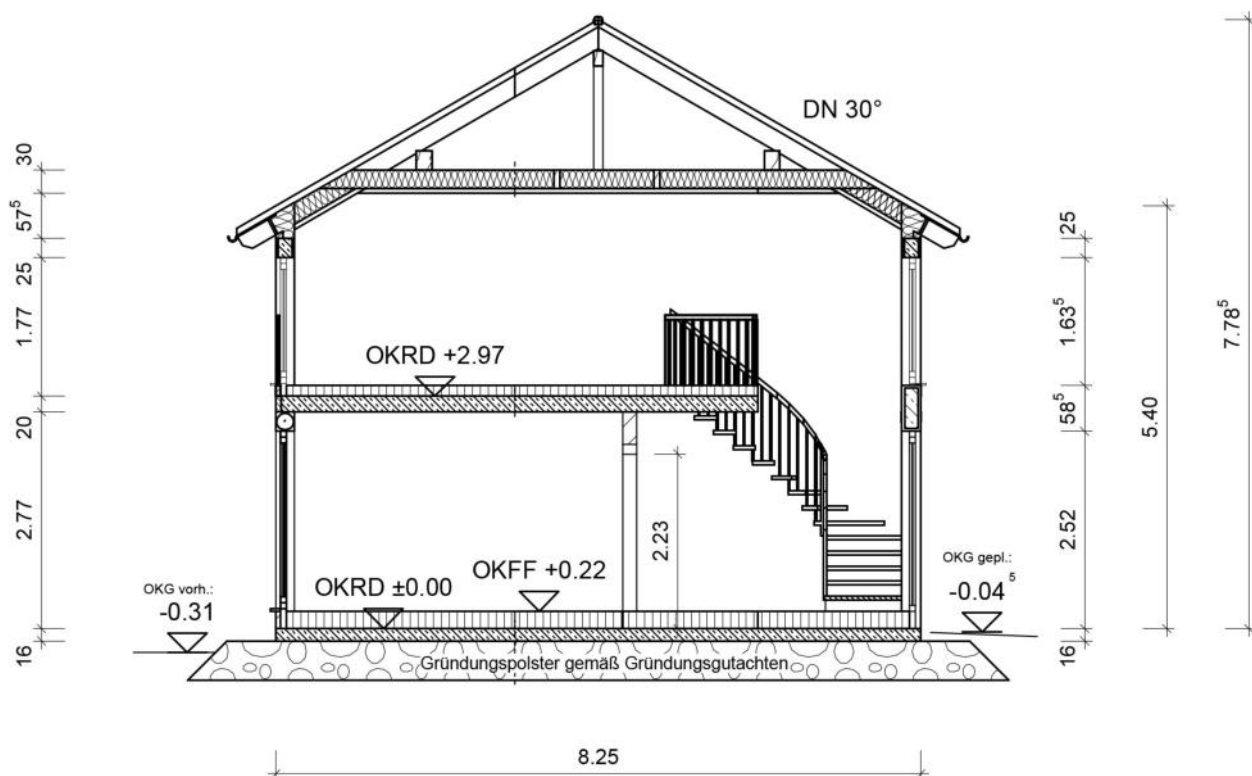
- |   |   |                         |
|---|---|-------------------------|
| ✓ Variante Modern                                   | ✓ Photovoltaikanlage als Aufdachmontage (Solarstrom) - 10 Solarmodule - mindestens 4,40 kWp | ✓ Bausystem 1 - 36,5 cm |
| ✓ dezentrale Wohnungslüftung mit Wärmerückgewinnung |   | ✓ Schneelastpaket 1     |
|   |   | ✓ Erdbebenpaket 3       |

Ihr Hauspreis inklusive MwSt.

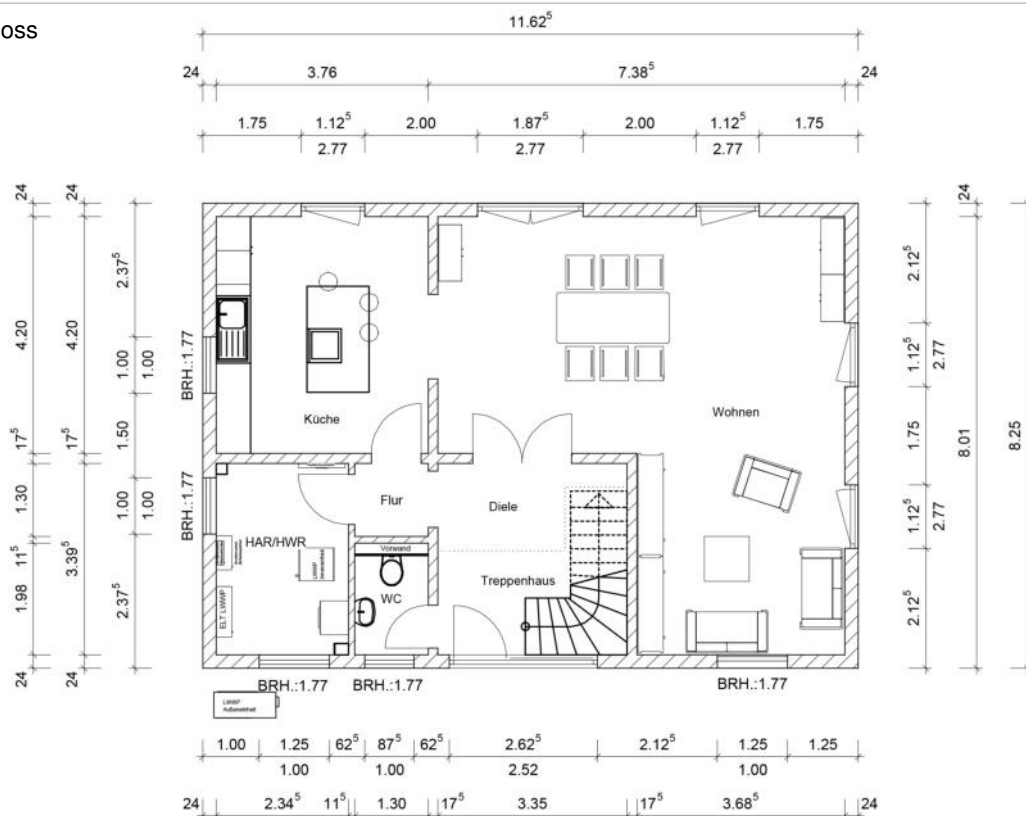
433.181,00 €



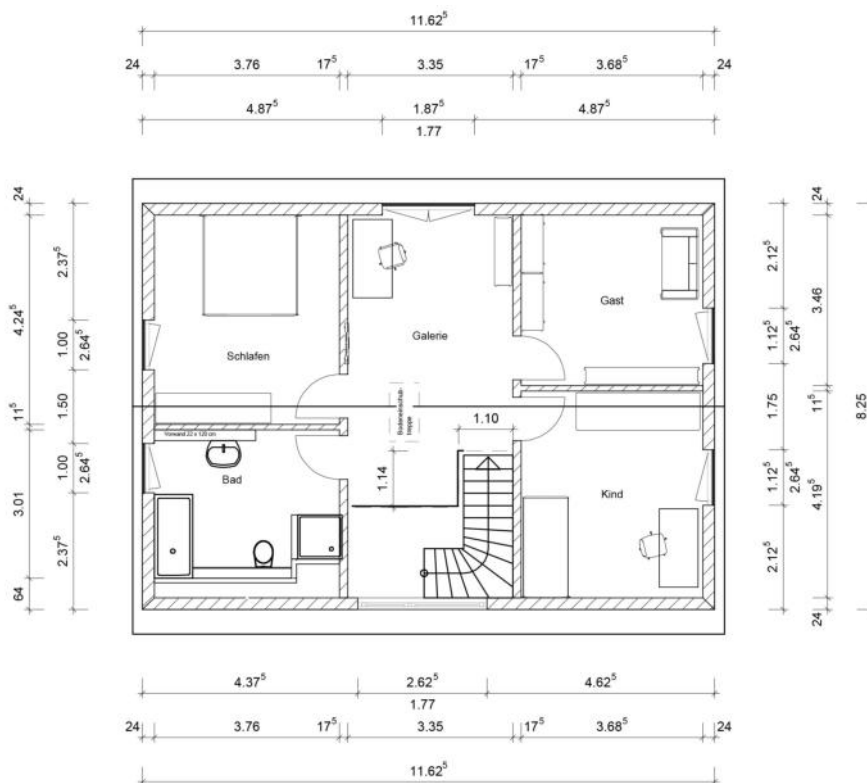
Die Außengitter der Lüftungsanlage sind in den Ansichten nicht dargestellt.



Erdgeschoss



Obergeschoss



Darstellerisch bedingt, haben die abgebildeten Grundrisszeichnungen keinen Größenbezug zueinander.  
Die Einrichtungsgegenstände sind lediglich als Vorschlag zu verstehen und nicht in unseren Leistungen enthalten.  
Die angegebenen Brüstungshöhen sind Rohbaumaße.