

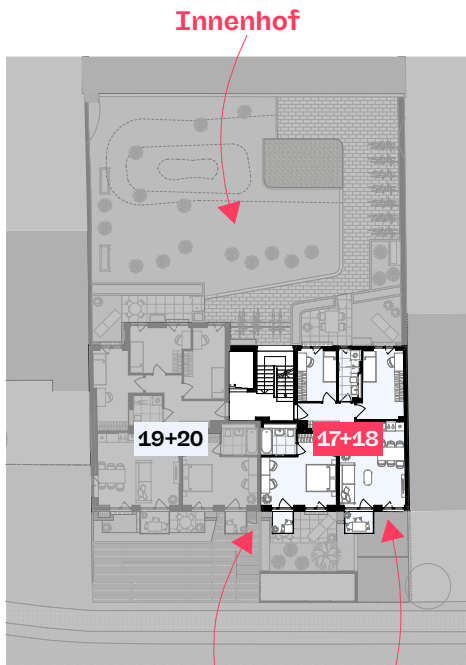
Wohngarten im Dreiländereck

WE 17+18 • Variante A

4.OG • 4 Zimmer • 84,65 m²

Neubau eines Mehrfamilienhauses mit fünf Obergeschossen und einem Dachgeschoss, mit Innenhof und Tiefgarage.

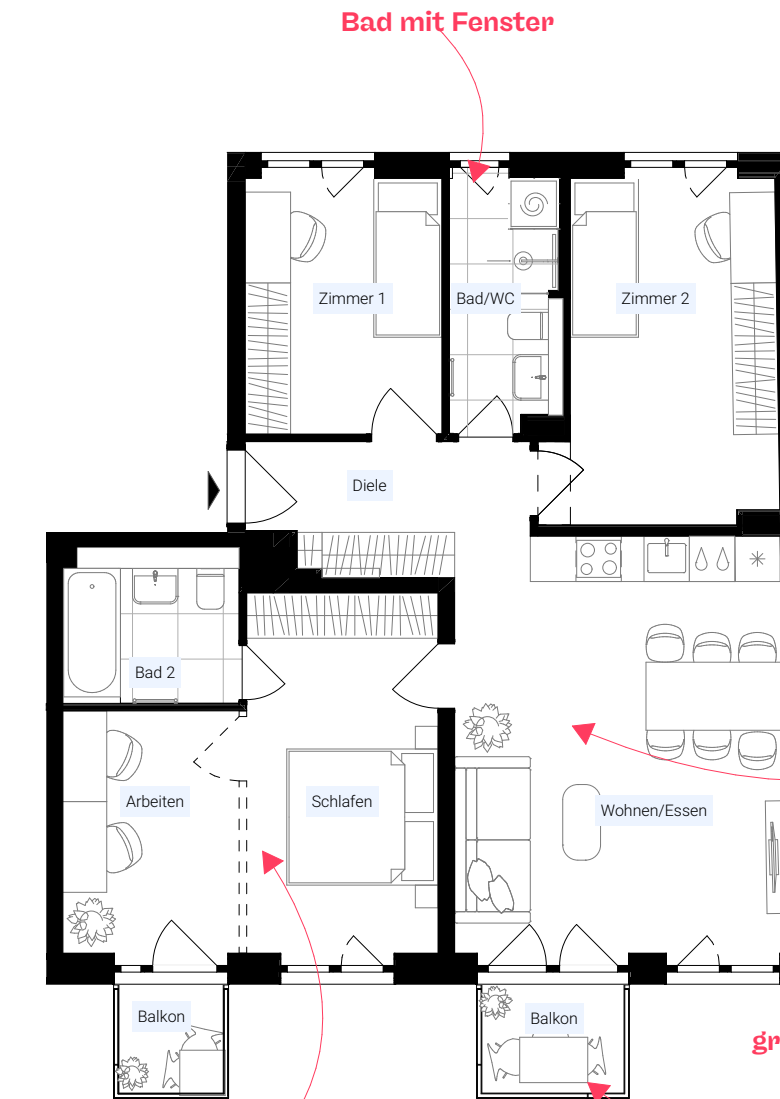
Anschrift: Hüttenroder Weg 11, 12056 Berlin



Eingang
Hüttenroder Weg

TG-Zufahrt

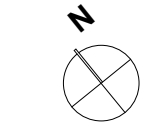
Hinweis:
Ausführungspläne können aus statischen oder haustechnischen Gründen Stützen, Träger, Abmauerungen und Rohrverkleidungen enthalten. Alle Angaben (z.B. Wohnungsgrößen) sind unverbindlich und circa-Werte.
Der Möblierungsvorschlag dient nur zur Veranschaulichung. Möbel sind nicht im Wohnungspreis enthalten. Terrassen und Balkone werden zu 50% angerechnet. Änderungen in benachbarten Wohnungen sind nicht im Grundriss dargestellt.



Schlafzimmer mit Ensuite Bad, Balkon
und Option fürs Arbeitszimmer

Wohnung WE 17+18

	WoFIV (m ²)	NUF (m ²)
Diele	5,77	5,77
Zimmer 1	9,00	9,00
Bad/WC	4,90	4,90
Zimmer 2	13,10	13,10
Wohnen/Essen	24,51	24,51
Balkon (50%)	1,35	2,71
Schlafen	12,45	12,45
Arbeiten	7,86	7,86
Bad 2	4,71	4,71
Balkon (50%)	1,00	1,99
Gesamtfläche:	84,65 m²	87,00 m²



Stand: 25.09.2025



1:100 • A4

Liven Wohnungsbau GmbH
Augsburger Straße 37
10789 Berlin

Kontakt: Kaspar Storch
neueszuhausel@liven.de
+49 30 2862 2950

Liven