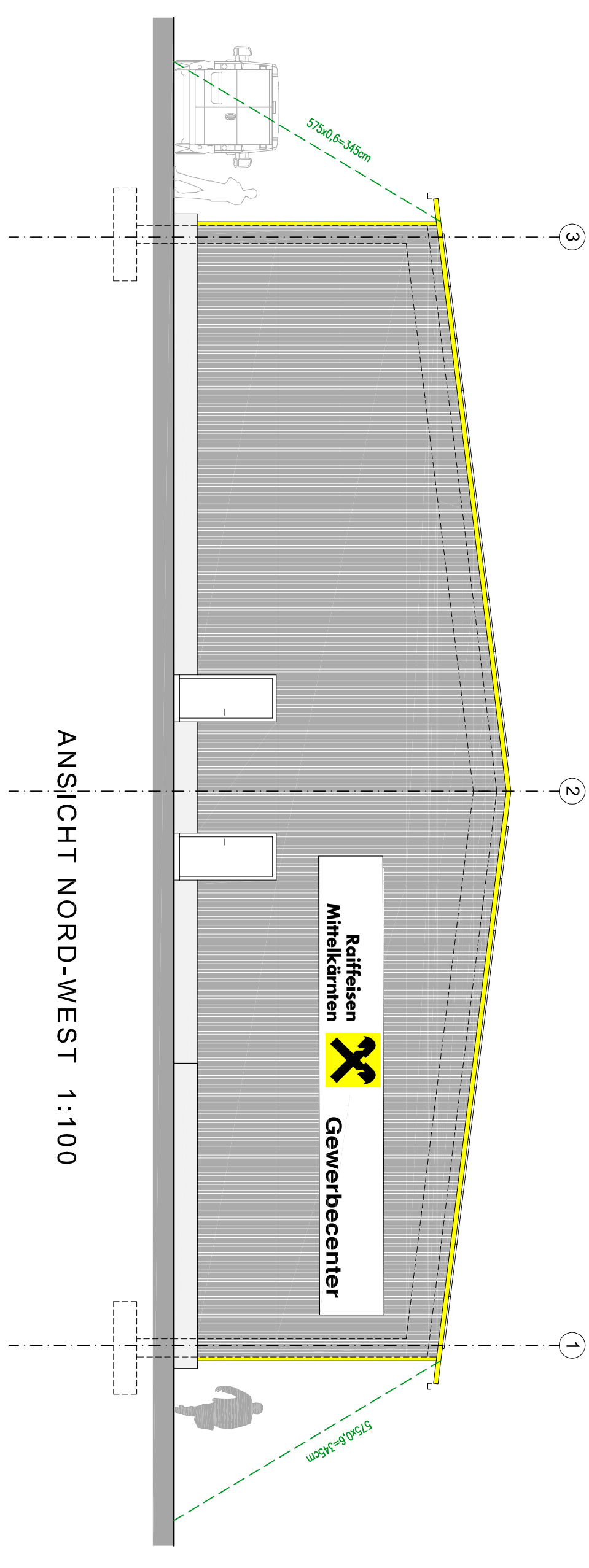
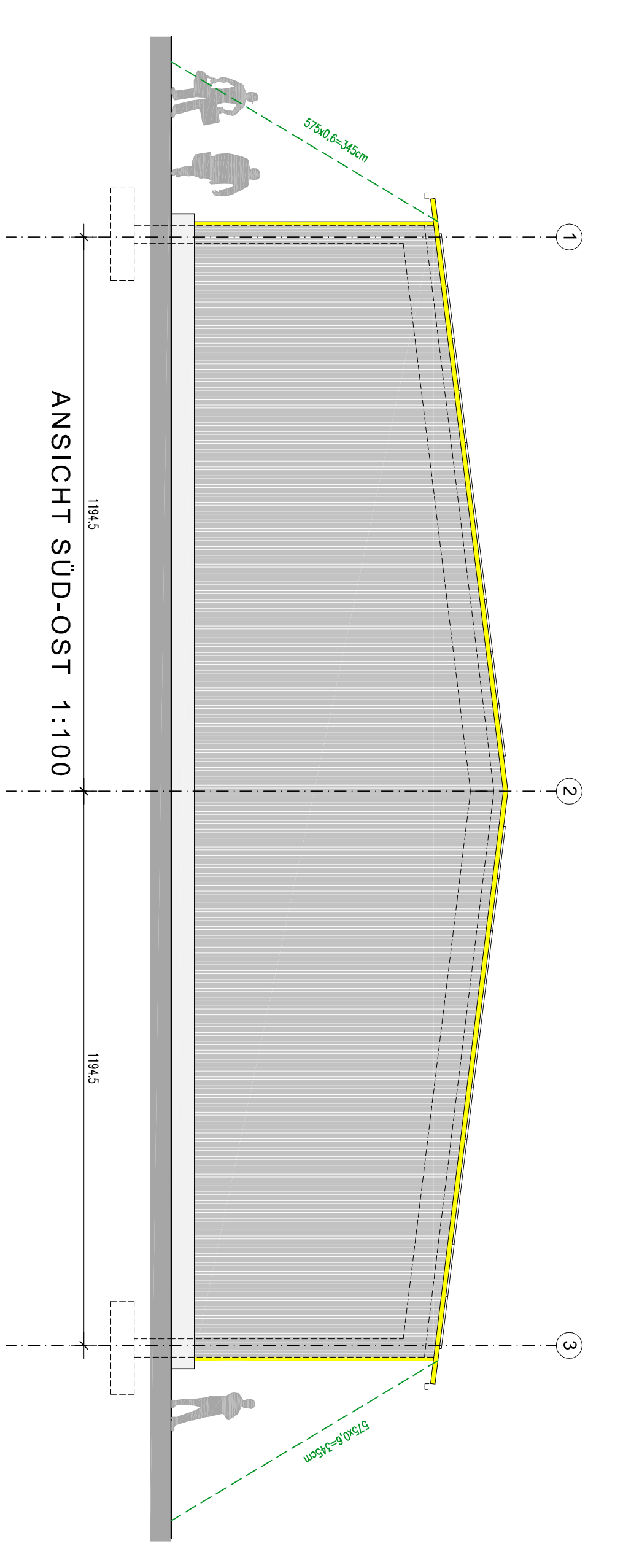
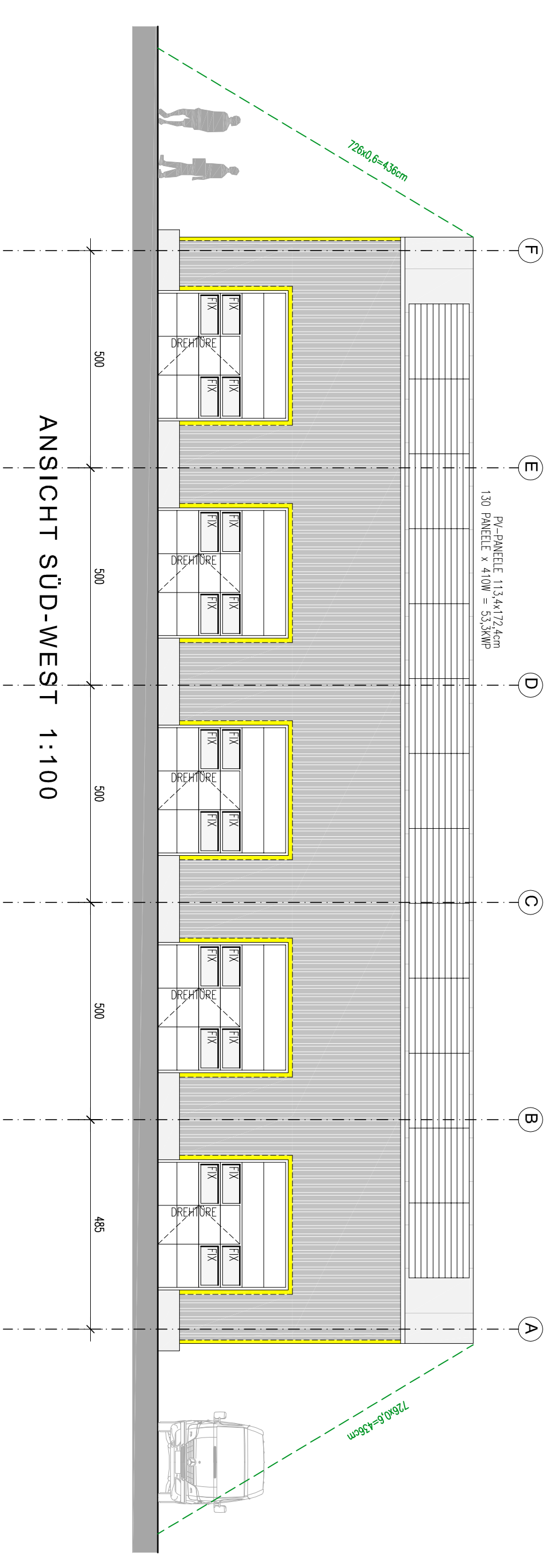
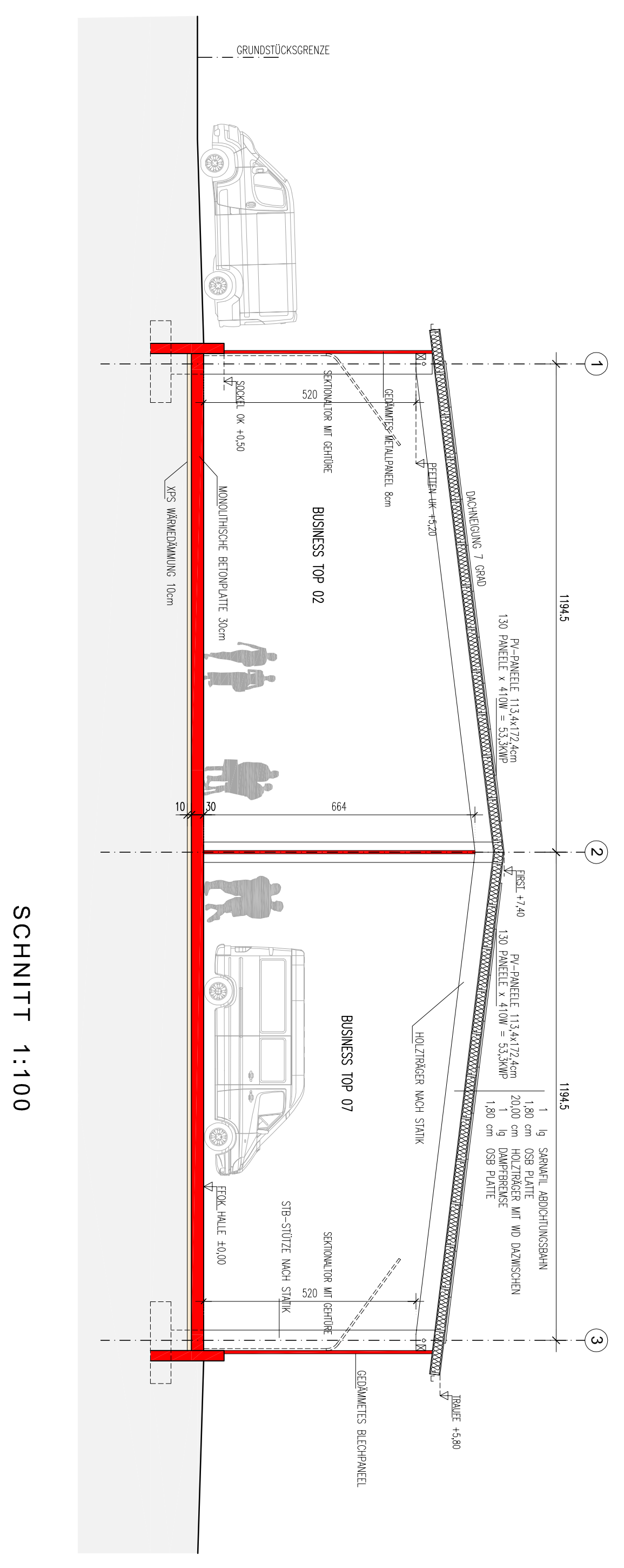
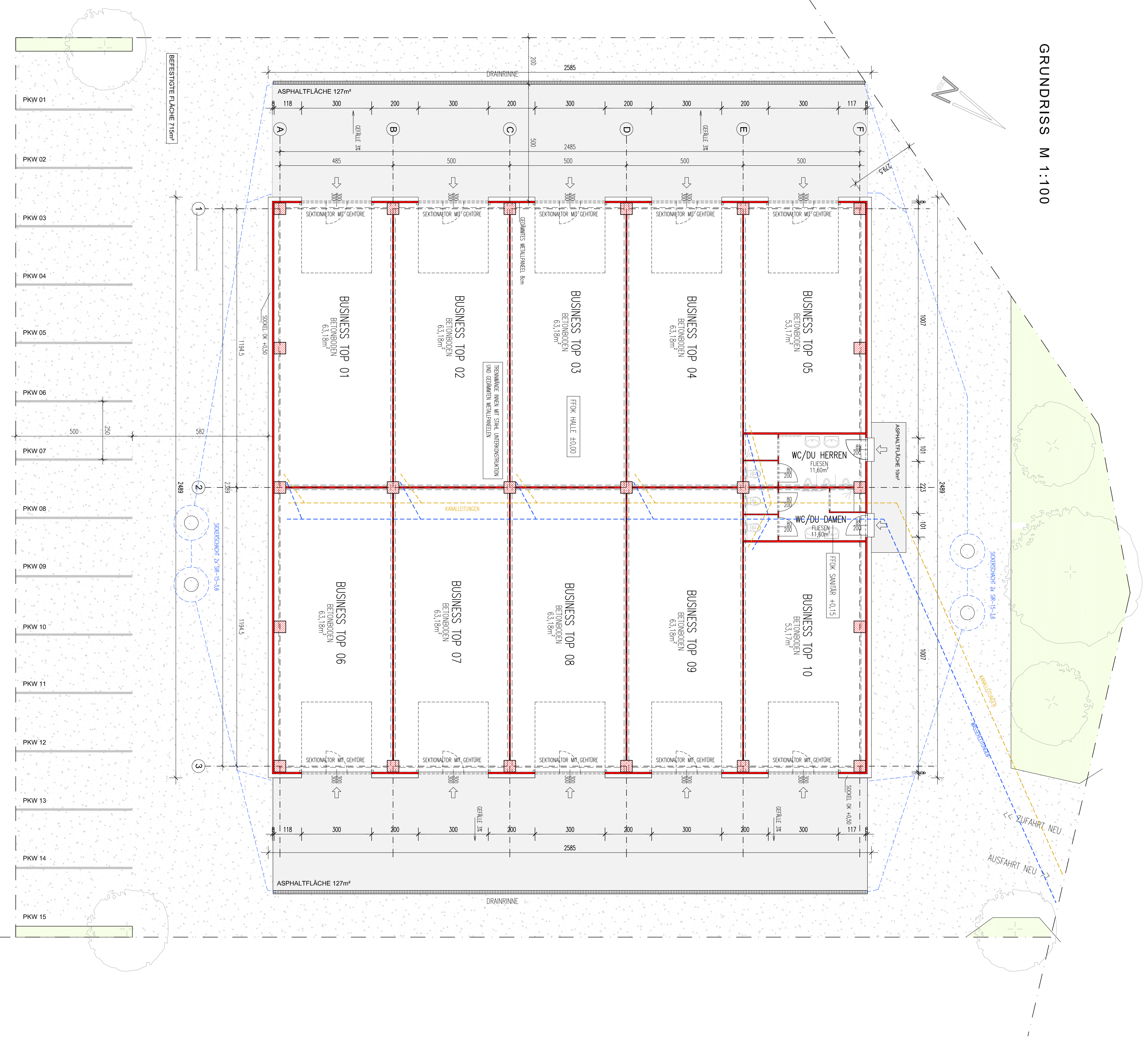


GRUNDRISS M 1:100



LEGENDE
 gestrichelt
 nichtbau
 abbruch

EINREICHPLAN
 NEUERICHTUNG RAIFFEISEN GEWERBEPARK ALTHOFEN

BAUWERBER:
 RAIFFEISEN

GRUNDEIGENTÜMER:
 RAIFFEISEN

BEHÖRDE:
 RAIFFEISEN

Samitz Planungsbüro für Architektur
Ruhdorfer GMBH & CO. KG

Büro: 1117/2023
 Projekt: Raiffeisenbank Mittelkern
 Kreuzstraße 15, 33339 Althofen
 Neuerichtung "Raiffeisen Gewerbepark" Althofen
 KG 24001 Althofen, Pratz-Nr. 45194
 Planmaß: 1:100/500
 Grundriss, Schnitt, Ansichten, Lageplan