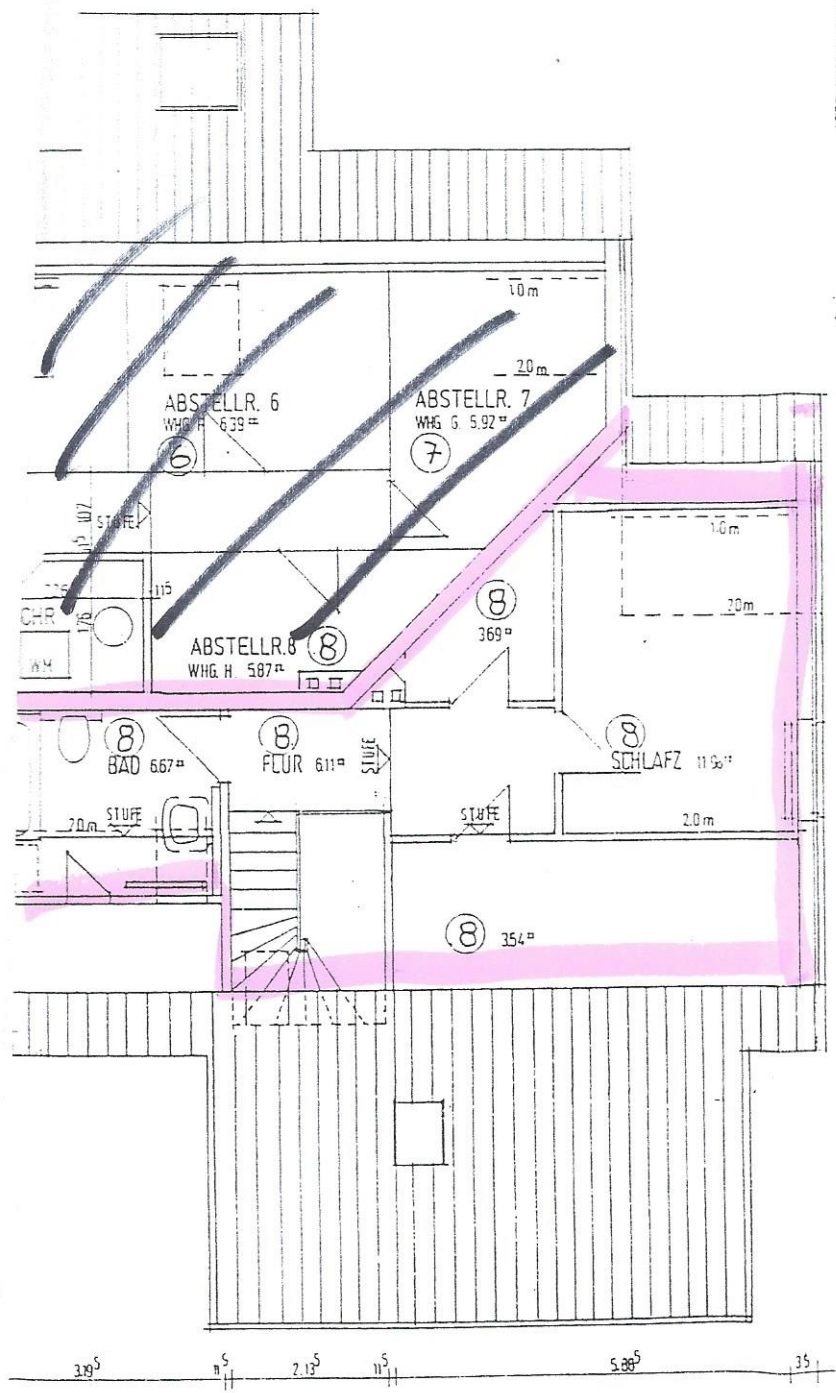


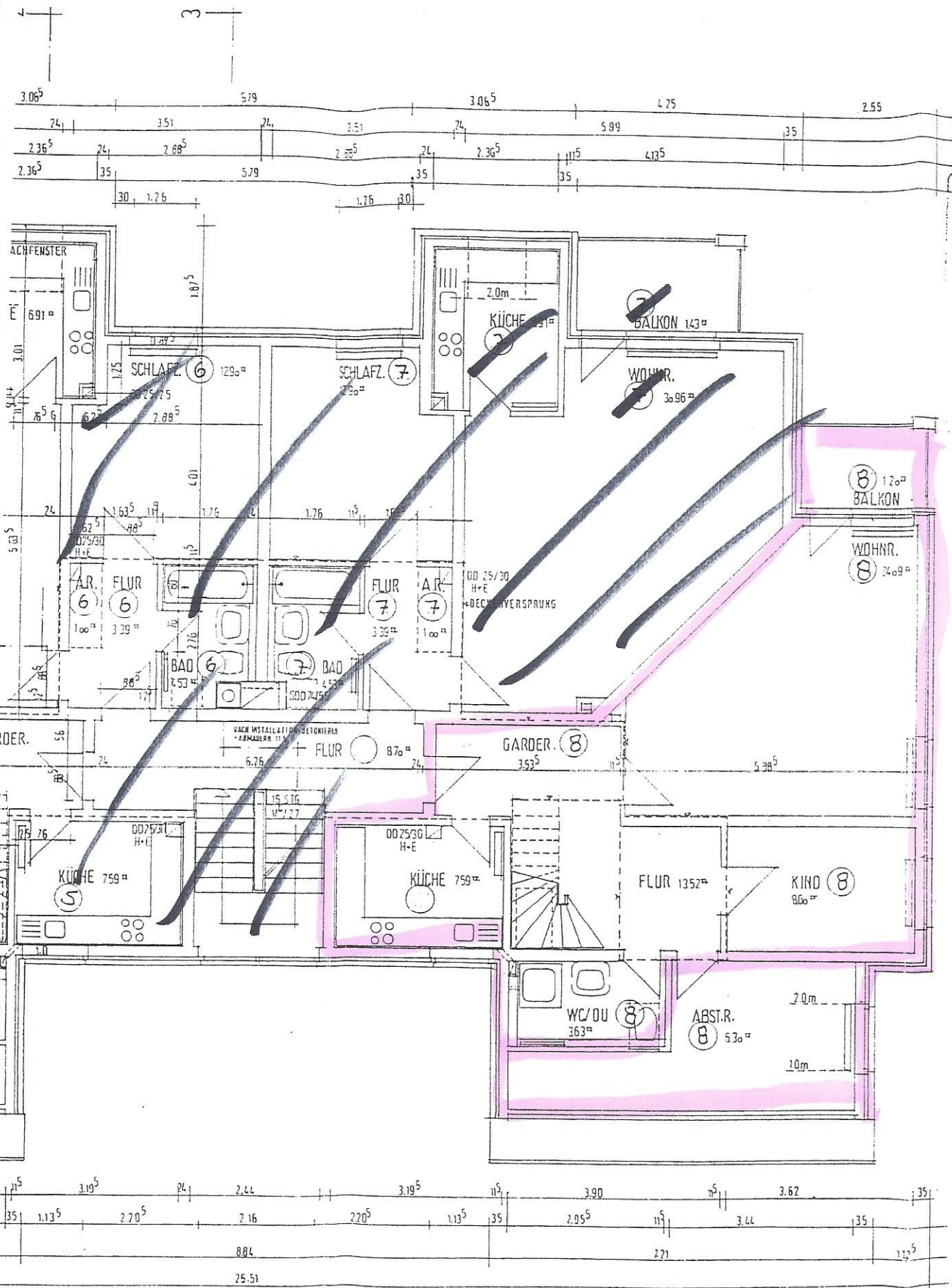
t Nr. 1 bezeichneten Wohnung,
einer Größe von ca. 78,02 m²,
eichen Hauses.

hält das alleinige Nutzungsrecht
eten PKW-Stellplatz

Nr. 8 bezeichneten Wohnung,
40, in einer Größe von ca.
ss des gleichen Hauses.

hält das alleinige Nutzungsrecht
ten PKW-Stellplatz





Aufteil
 (§ 7 Abs. 4 Z
 Ziff. 1 WEG

vom 2.6.
 Az. WE
 Pinneberg, die
 Kreis
 Fachdi

B₁