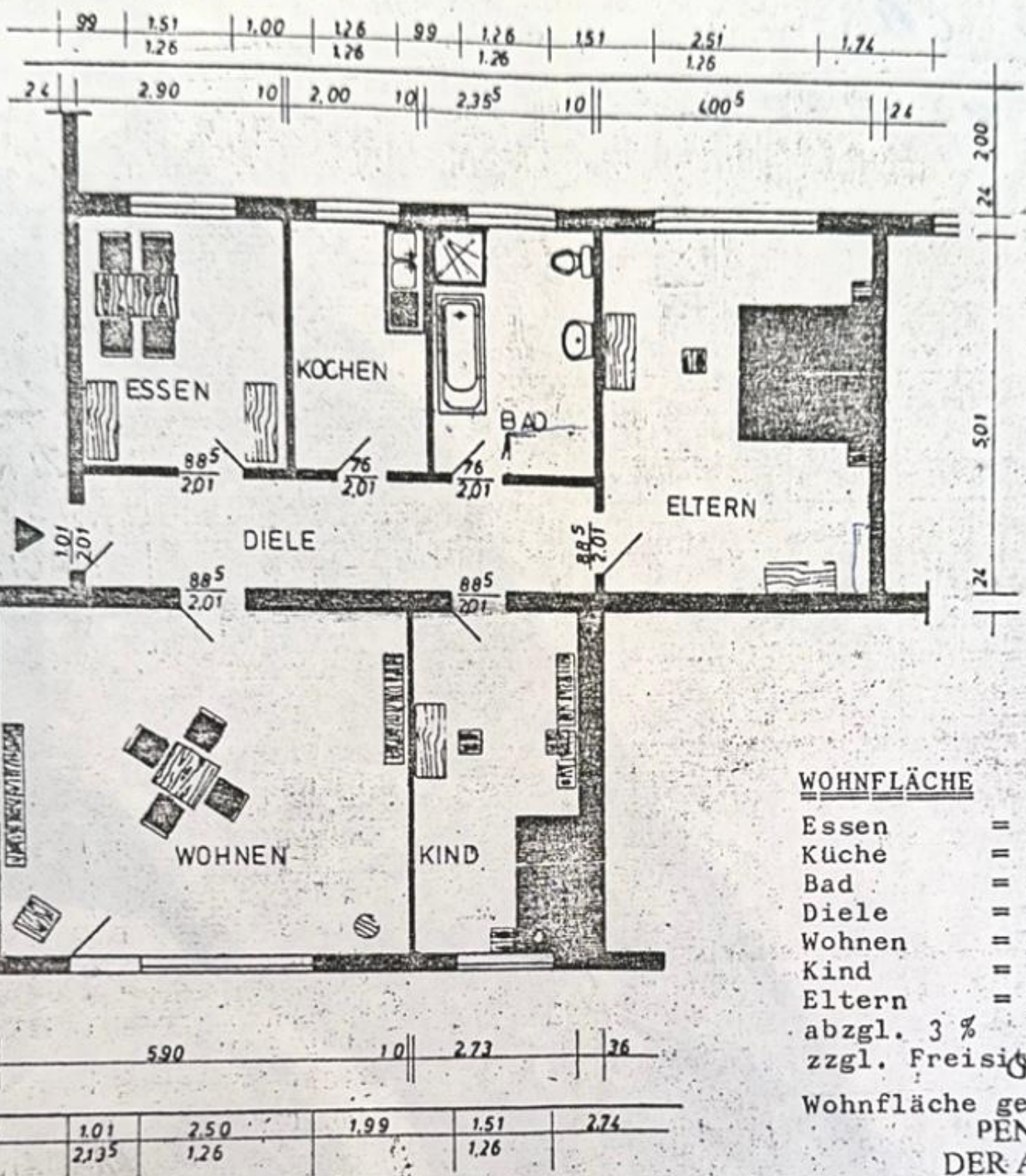


7 101
6



D.G. MITTE

4 ZI. KÜ. DI. B.
STRASSESEITE
DACHGESCHOSS

WOHNFLÄCHE

Essen	= 3,41 x 2,90	= 9,88 qm
Küche	= 3,41 x 2,00	= 6,82 qm
Bad	= 3,41 x 2,35	= 8,03 qm
Diele	= 1,50 x 7,45	= 11,18 qm
Wohnen	= 5,01 x 5,90	= 29,55 qm
Kind	= 5,01 x 2,73	= 13,67 qm
Eltern	= 5,01 x 4,00	= 20,07 qm
abzgl. 3 %		= 2,98 qm
zzgl. Freisicht		= 9,34 qm

GEPRÜFT
Wohnfläche ges. für die
**PENSIONS KASSE
DER ANGESTELLTEN
DER BAYER AG**
19. 11. 32

12
11
32
13
20
33

105,56 qm

ka