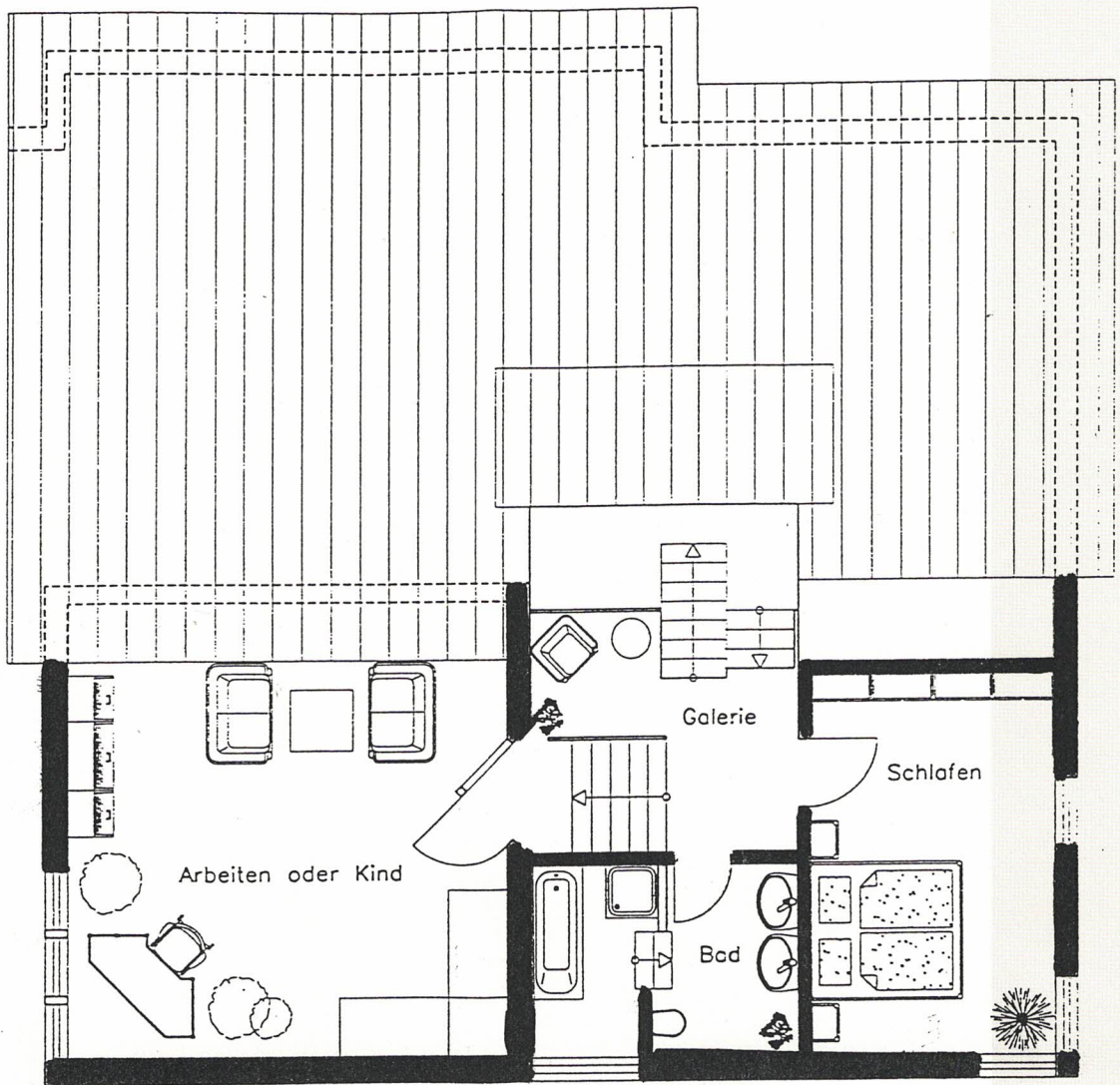
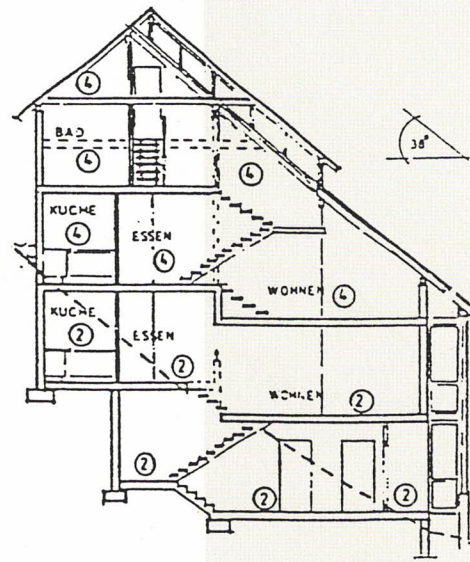




Gisinger Gruppe



# Ebene 1.0

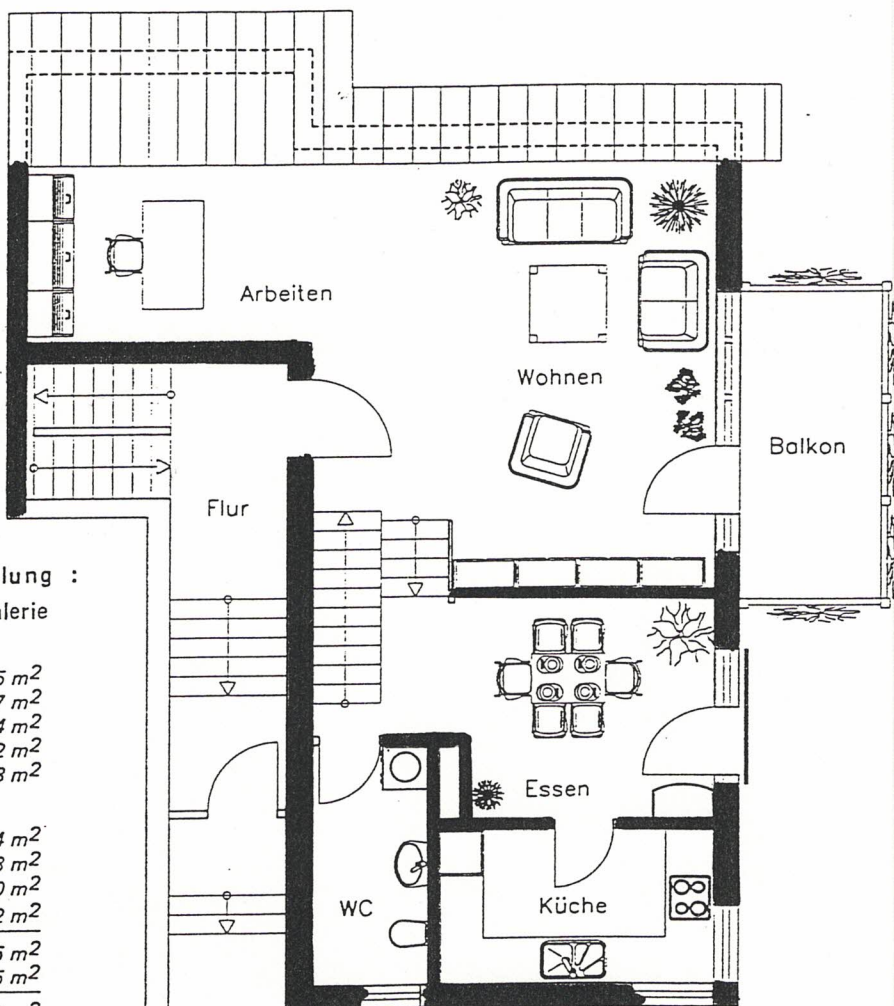


# Wohnung Nr. 4

## 3,5-Zimmer-Maisonette-Wohnung + Galerie



Gisinger Gruppe



### Wohnflächenzusammenstellung :

#### 3,5 - Zim.-Wohnung Nr. 4 + Galerie

( Ebene 0.0 )

Wohnen	25,35 m <sup>2</sup>
Arbeiten	9,77 m <sup>2</sup>
Essen	12,24 m <sup>2</sup>
Küche	7,12 m <sup>2</sup>
WC	4,73 m <sup>2</sup>

( Ebene 1.0 )

Galerie	8,74 m <sup>2</sup>
El.	16,18 m <sup>2</sup>
Arbeiten oder Kind	19,80 m <sup>2</sup>
Bad / Dusche / WC	7,62 m <sup>2</sup>

111,55 m<sup>2</sup>

abzüglich 3 % Putz 3,35 m<sup>2</sup>

108,20 m<sup>2</sup>

+ Balkon zu 1/2 3,45 m<sup>2</sup>

**Gesamtwohnfläche : 111,65 m<sup>2</sup>**

### Ebene 0.0