

Menden Platte Heide - gepflegtes RMH in ruhigem Anliegerbereich



Objekt:	RMH
Lage:	Menden Platte Heide
BJ:	1969
Wfl.:	103,15 m ²
Zimmer:	4 Zi., KDB, G-WC
Grdst:	206 m ²
Keller:	ja
Heizung:	Gasheizung BJ. 1999
Garage:	ja
Aufteilung	EG = Wohnzi., Küche, G-WC, Terrasse OG = 3 Schlafräume, Balkon, Bad
Energiepass	Bedarfspass 273,9 kWh (m ² .a) H



Das äußerst gepflegte Reihenmittelhaus befindet sich in einem ruhigen Anliegerbereich von Menden Platte Heide und ist ideal für eine 4-köpfige Familie geeignet. Die Wohnfläche verläuft im Erd- u. Obergeschoss; der große Dachboden wäre zusätzlich ausbaubar. Die Räume im OG sind alle mit praktischen Holz-Einbauschränken versehen; der Korkboden müsste abgeschliffen werden.

Ruhiger Anliegerbereich in einer Sackgasse

Sonstiges:

- Fenster = Kunststofffenster Bj. 2014 mit Holz-Furnier; Kunststofffenster Baujahr 1987 (die Holzrahmen und Schiebetür im Wohnz. muss neu gestrichen werden)
- Dach = Ursprungsbaujahr; Geschosdecke ist gedämmt
 - Photovoltaikanlage Baujahr 2022
 - Modernisierung Badezimmer 2003
 - Modernisierung G-WC 2015

KP: 255.000 € + 3,57 % Courtage (inkl. Mwst)

ANDREA HOFFMANN IMMOBILIEN



Haus & Gartenansicht



ANDREA HOFFMANN IMMOBILIEN



großes Wohn-Esszimmer mit Zugang zur Terrasse



Küche

ANDREA HOFFMANN IMMOBILIEN



Diele im EG



Diele im OG



Kinderzimmer mit Einbauschränk



Kinderzimmer mit Einbauschränk

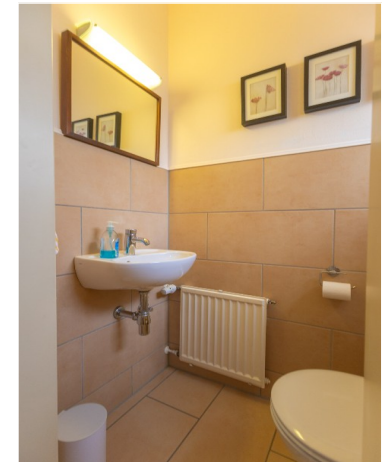
ANDREA HOFFMANN IMMOBILIEN



Schlafzimmer mit Zugang zum Überdachten Balkon



Büro



GWC im EG

ANDREA HOFFMANN IMMOBILIEN



Tageslichtbad mit Badewanne und Dusche